

Anche Brebemi ha portato a galla i tesori nascosti

Ammontano a 150 i siti archeologici scoperti lungo il tracciato dell'autostrada Brebemi-A35 (e anche delle opere connesse). Superano, quindi, di gran lunga quelli trovati lungo la linea ad alta velocità fermatisi a 44.

Nella Bergamasca i paesi in cui, lungo il tracciato dell'autostrada, sono stati fatti i principali ritrovamenti archeologici sono **Antegnate, Fara Olivana, Caravaggio e Treviglio**.

Si tratta di reperti che possono aiutare gli studiosi a ricostru-

ire il passato remoto della Bassa. Qualche esempio? Ad Antegnate è stata scoperta una necropoli dell'età del Bronzo con 14 sepolture in urne cinerarie. Sono 121, invece, le sepolture della necropoli longobarda del VII secolo venuta alla luce a Fara Olivana e i cui reperti verranno esposti nel castello visconteo di Pagazzano.

Corredi di guerrieri

Quelle maschili appartengono a guerrieri e al loro interno sono stati trovati, come corredo funerario, molti pezzi dell'armatura,

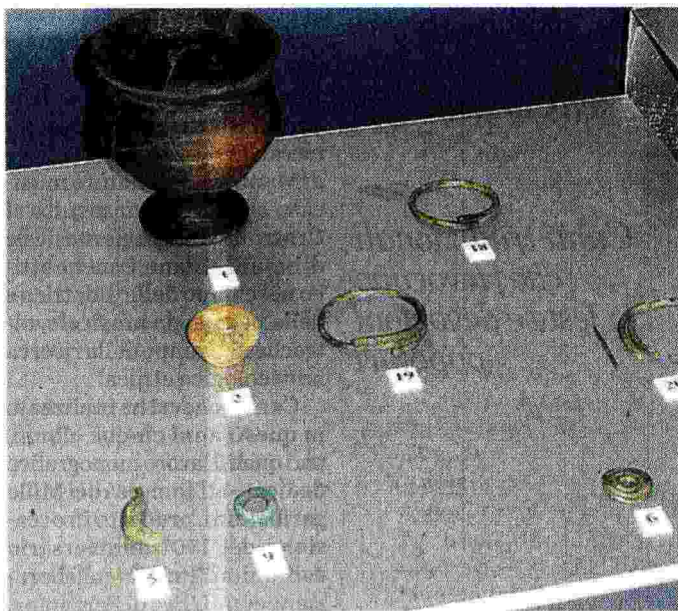
tra cui nove spade, otto umboni, numerosi scramasax (arnese da taglio) e coltelli, oltre a oggetti riconducibili alla cintura per la sospensione delle armi: placchette, puntalini, bottoni in osso di forma piramidale, fibbie, passanti.

Vetro e ceramica colorata

Sono però soprattutto le sepolture femminili a distinguersi per la ricchezza dei corredi. A Bariano è stata rinvenuta una tomba isolata, riferibile a cultura La Tène (I sec a. C.): dentro c'era un corredo funerario con

ciotole, vasetti e armille in vetro o ceramica decorata. A Caravaggio è emerso un insediamento di età romana e tardoromana. **Un insediamento artigianale** L'exkursus tra i siti archeologici di rilievo lungo la Brebemi si chiude a Treviglio, con due tombe a incinerazione di età romana e una necropoli. Sulla strada di collegamento al casello di Treviglio ovest-Casirate, è venuta alla luce un insediamento artigianale di epoca romana con una fornace ben conservata per la produzione di calce. ■

P. Po.



Fibule, anelli e una coppa di terracotta trovati nell'area della Brebemi

