

Lunedì 2 Marzo 2015

Mi piace 81mila Segui @Affaritaliani

REGISTRAZIONE CERCA

- METEO
- OROSCOPO
- SHOPPING
- CASA
- MUTUI
- GIOCHI
- LAVORO

affaritaliani.it

Il primo quotidiano online

Fondatore e direttore
Angelo Maria Perrino



- POLITICA
- ESTERI
- ECONOMIA
- CRONACHE
- CULTURE
- COSTUME
- SPETTACOLI
- SPORT
- MILANO
- ROMA
- REGIONI
- FATTI E CONTI
- MARKETING
- MEDIATECH
- FOOD
- SALUTE
- IL SOCIALE
- MOTORI
- MISTERI
- VIAGGI
- MODA
- FOTO
- aiTV



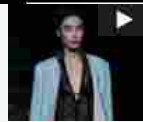
POLITICA
Maroni:
decisione su Tosi
non è
ultimatum, fa
chiarezza



CRONACHE
Tre anni senza
Dalla, musicisti e
amici nella sua
casa a Bologna



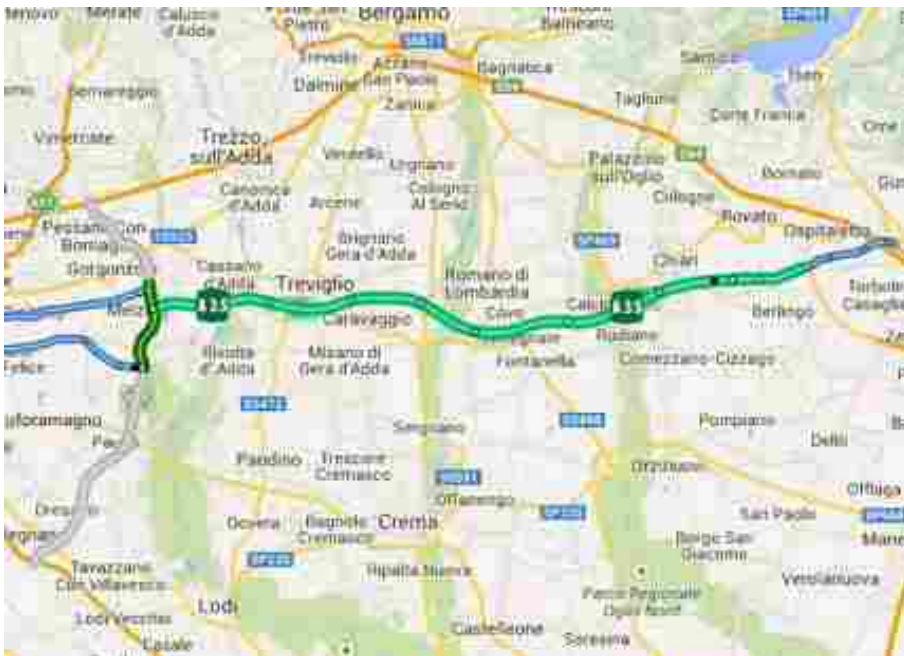
ECONOMIA
La classifica dei
miliardari di
Forbes: 40enni
alla carica



CULTURE
Missoni sfila a
Milano, la donna
è rock e con
venature
tatuato

A35 Brebemi, dà valore al tuo tempo

Lunedì, 2 marzo 2015 - 09:48:00



A35 Brebemi è il collegamento autostradale direttissimo tra Milano e Brescia. La via più veloce e sicura tra Milano centro e Brescia città. L'infrastruttura, attiva dal 23 luglio 2014, ha un'estensione di 62,1 km, raggiungibile dalla città di Brescia attraverso la Tangenziale Sud di Brescia e la SP.19 oppure utilizzando la nuova A21 (Corda Molle). I caselli dell'autostrada sono sei: Chiari Ovest, Calcio, Romano di Lombardia, Bariano, Caravaggio e Treviglio. Superato l'ultimo casello di Treviglio, ci si immette nell'A58 Tangenziale Est Esterna Milano (TEEM) che consente all'A35 Brebemi di raggiungere Linate e l'Area Metropolitana di Milano tramite due svincoli, a destra, Pozzuolo Martesana e a sinistra Liscate, che sboccano rispettivamente sulla SP.103 Cassanese e sulla SP.14 Rivoltana. Da metà maggio sarà attivo l'intero tratto di A58 TEEM per cui sarà ancora più veloce raggiungere la A35 Brebemi da Agrate a Nord e Melegnano a Sud. Brebemi è la prima infrastruttura autostradale italiana a essere stata realizzata in project

aiTV



Totti "capotreno" sul Frecciarossa

In vetrina



Milano Fashion, mamma D&G e Barzini: musa a 71 anni per Marras

Shopping

con Ciao!

financing, per il quale ha avuto tre importanti riconoscimenti internazionali in Usa e UK. [TUTTE LE INFO SU WWW.BREBEMI.IT](#)



COLLEGAMENTO AUTOSTRADALE DI CONNESSIONE TRA LE CITTÀ DI BRESCIA E MILANO (BREBEMI)

- 6,8** **Risparmio di tempo**
6,8 milioni di ore in meno perse in coda.
- 382** **Ricadute economiche**
Incremento del Pil valutabile in circa 382 milioni di euro annui come effetto dell'entrata in funzione dell'autostrada.
- 3.000** **Ricadute occupazionali**
Quantificabili in 6.000 lavoratori occupati in modo più o meno diretto nella realizzazione dell'opera e un totale di circa 3.000 occupati a regime.
- 60%** **Ricadute in termini ecologici**
Riduzione fino al 60% del traffico pesante sulla viabilità locale con un'importante riduzione delle emissioni di CO₂ nell'aria.
- Intensificazione e velocizzazione degli scambi commerciali, sociali e culturali fra le tre province.**

-40 %

84,60 € Vedi

SPORTSHOCK

450 € Vedi

Phoning Italia

SMARTPHONE MANIA **VEDI+**

In evidenza

CINEFESTIVAL
Cinema, "Cloro" anteprima a Trento per "Avvicinamenti"

Selezionato alla Berlinale e al Sundance Film Festival, unico film italiano in Concorso, CLORO sarà presentato in anteprima italiana a Trento il 4 marzo, presente il regista Lamberto Sanfelice.

affarimmobiliari

Cerca casa e altri tipi di immobili su [affaritaliani.it](#)

Inserisci comune **TROVA**

a cura di **Il n.1 degli annunci immobiliari**