



MENU

IL GIORNO BRESCIA

CRONACA SPORT COSA FARE EDIZIONI - PROFUGHI TAGLI TRENI MONCLER SUBSONICA SPECIALI - 🔍

HOME > BRESCIA > CRONACA

Publicato il 29 novembre 2018

A35 **Brebemi**, Linate diventa City Airport anche di Brescia

I tempi tecnici per raggiungere lo scalo Forlanini sono infatti ridottissimi anche provenendo da Est

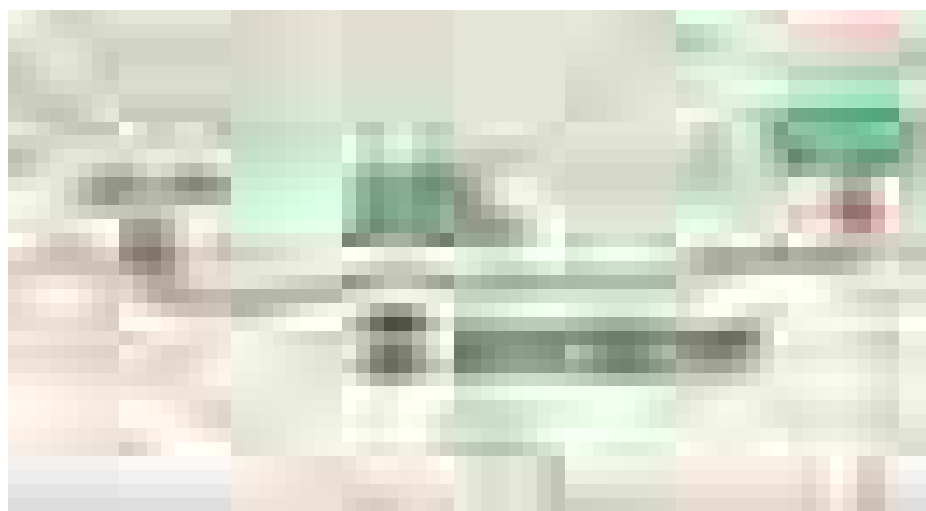
Ultimo aggiornamento il 29 novembre 2018 alle 12:24

★★★★★ 3 voti

Condividi

Tweet

Invia tramite email



Brebemi da Brescia a Linate

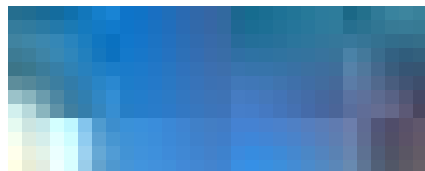
Brescia, 29 novembre 2018 - Non solo Milano. Con l'apertura della **A35 Brebemi**, la totale **riqualificazione della SP 14 Rivoltana** (parte del progetto **Brebemi** e completata dalla stessa) e a seguito dell'inaugurazione un anno fa dell'interconnessione tra A35 e A4 nel quadrante Est, l'**Aeroporto del capoluogo lombardo** è diventato sempre più in questi mesi anche il "City Airport" di Brescia.

I tempi tecnici per raggiungere lo scalo Forlanini sono infatti ridottissimi anche provenendo da Est, grazie al sistema viabilistico della A35: **partendo dal centro di Brescia, transitando per la tangenziale Sud per immettersi in Brebemi e**

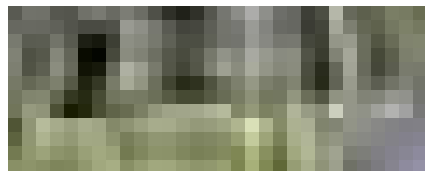
POTREBBE INTERESSARTI ANCHE



Gommista spara e uccide ladro ad Arezzo. La gente urla: "Bravo"



Terremoto di Norcia, "ecco il progetto per San Benedetto"



Caso Regeni, in arrivo i primi indagati

POTREBBE INTERESSARTI ANCHE

raggiungere, via A58 e SP 14 l'aeroporto, sono necessari solamente 54 minuti. Uno dei fattori più importanti che convincono sempre più bresciani (e non solo) a scegliere lo scalo milanese come luogo di partenza per le loro mete nazionali ed internazionali sono la sicurezza e i tempi certi di percorrenza della A35 **Brebemi**. Conoscere gli orari di partenza e arrivo di un aereo e poter contare su un sistema viabilistico che consente di programmare lo spostamento in auto con meno stress, tempi di percorrenza certi, sicurezza e miglior qualità di guida percorrendo l'autostrada più moderna d'Italia, sono caratteristiche fondamentali nella scelta e nella programmazione di un viaggio.

"Siamo particolarmente contenti che il city airport della capitale della Lombardia possa comodamente **servire in meno di un'ora una delle città più importanti della regione** grazie al miglioramento del collegamento assicurato da A35, alla vigilia del rinnovamento di Linate per diventare un aeroporto più funzionale e attrattivo. – dichiara Claudio Del Bianco, Responsabile Public Affairs and External Communication di SEA - L'aeroporto di Milano Linate offre collegamenti nazionali e internazionali facendo volare più di 9,5 milioni di passeggeri all'anno, di cui 20 mila provenienti ogni mese dall'area bresciana".

"Dall'area di Brescia e dalla cosiddetta "bassa", **partono numerosi imprenditori e manager** alla conquista dei mercati nazionali e internazionali con prodotti di eccellenza "made in Italy" apprezzati e riconosciuti in tutto il mondo – afferma il Presidente di **Brebemi**, Francesco Bettoni. Siamo felici di poter in qualche modo semplificare e agevolare questo loro percorso verso le loro mete così come facilitare i viaggi turistici di numerose persone in partenza da Linate verso il mondo, con una infrastruttura moderna, sicura e che garantisce tempi certi di percorrenza come la A35."

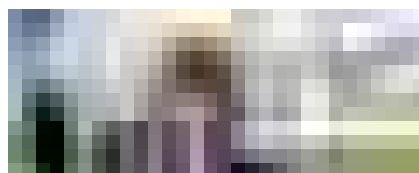
© Riproduzione riservata



Terrorismo, fermato sospetto in Sardegna. "Preparava attentato con veleno"



Migranti, Italia e Malta rifiutano peschereccio. Il capitano: "Temo una rivolta a bordo"



Beni sequestrati a Massimo Ferrero. Coinvolta anche la Sampdoria

ISCRIVITI ALLA NEWSLETTER

RIMANI SEMPRE AGGIORNATO SULLE NOTIZIE DI BRESCIA

Inserisci la tua email

ISCRIVITI