

## BresciaSettegiorni.it

[HOME](#) [BRESCIA E DINTORNI](#) [SEBINO E FRANCIACORTA](#) [BASSA BRESCIANA](#) [GARDA](#) [MONTICHIARI](#) [ALTO MANTOVANO](#)

[Cronaca](#) [Attualità](#) [Economia e scuola](#) [Politica](#) [Cultura e turismo](#) [Sport](#) [Commenti](#) [MOTORI](#) [SALUTE](#) [CUCINA](#) [CASA](#)
[Home](#) > [Economia e scuola](#) > A 35 **Brebemi**, autostrada dal futuro a impatto zero
**ECONOMIA E SCUOLA**

Brescia e dintorni 4 Febbraio 2019

0 commenti

## A 35 **Brebemi**, autostrada dal futuro a impatto zero

Sarà la prima autostrada elettrificata con pannelli fotovoltaici d'Europa

Si è verificato un errore.

Prova a [guardare il video su www.youtube.com](#) oppure attiva JavaScript se è disabilitato nel browser.

A 35 **Brebemi**. La sua storia è articolata e complessa, ma l'autostrada direttissima tra Milano e Brescia, alternativa all'affollatissima A4, ha davanti a sé un futuro radioso.

### A 35 **Brebemi**, futuro elettrico

Di questo è oltre ogni dubbio convinto il visionario e vulcanico presidente di **Brebemi** Società di Progetto Spa, Franco Bettoni: «La nostra sarà la prima autostrada a economia circolare d'Europa», racconta. «Stiamo infatti pensando a un progetto di elettrificazione da attuare lungo i 62 km della striscia d'asfalto. Nelle intenzioni prevediamo l'installazione di due catenarie con pannelli fotovoltaici che alimenteranno i pantografi dei camion con la corrente elettrica».

### Tir in viaggio a costo zero

Grazie a questa straordinaria idea, i mezzi pesanti viaggeranno in **Brebemi** a costo zero e impatto ambientale zero. «Installeremo inoltre colonnine per la ricarica veloce, dedicate alle automobili elettriche. Attualmente in Europa è elettrificata solo l'autostrada che unisce Francoforte al suo aeroporto inaugurata lo scorso ottobre. Sono tuttavia



#Amicidellaneve slittata a Bergün VIDEO

#### ALTRE GALLERY

Video

Foto



**A 35 **Brebemi**, autostrada dal futuro a impatto zero**  
4 Febbraio 2019

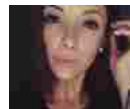


**Inaugurazione a Montichiari: grande festa per la 91esima edizione della Fiera Agricola**  
2 Febbraio 2019



**Compensazioni Elnos, per i sindaci Roncadelle è inadempiente VIDEO**  
31 Gennaio 2019

#### NOTIZIE PIÙ LETTE



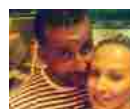
**Lunedì l'ultimo saluto a Greta Buzzoni, morta a soli 23 anni per una polmonite**  
1 Febbraio 2019



**Pontevico investimento mortale di una donna**  
3 Febbraio 2019



**Si ribalta con l'auto a Clusane e scappa: preso**  
1 Febbraio 2019



**Omicidio Daniela Bani, arrestato il marito**  
1 Febbraio 2019

in corso altre sperimentazioni in Germania e Svezia, ma nessuna di queste è a impatto zero come la nostra».

## Il futuro dietro l'angolo

Il futuro dunque è dietro l'angolo, ma da dove deriva la potente spinta innovativa che caratterizza l'ultima nata tra le autostrade lombarde? «Senza dubbio dal desiderio di offrire al nostro territorio un'infrastruttura che lo rispetti, valorizzi e agisca da volano per lo sviluppo industriale» spiega Bettoni.

## Le origini

**Brebem** è nata dopo una lunga gestazione. «Poiché la A4 aveva dimostrato grossi limiti, alla fine degli anni '80 avevamo pensato di risolvere il problema degli spostamenti tra Milano, Bergamo e Brescia realizzando un percorso alternativo. Lo pensavamo totalmente in galleria sull'esempio dei Paesi scandinavi. Lo studio di fattibilità, però, mise in evidenza che la presenza di impetuosi corsi d'acqua sotterranei avrebbe fatto lievitare il costo dell'opera di almeno tre volte rispetto al preventivo iniziale» ricorda il presidente.

## Il progetto, i suoi promotori e il project financing

«Allora preferimmo optare per un progetto a raso. Io stesso, in qualità di presidente della Camera di commercio di Brescia, con Roberto Sestini e Carlo Sangalli, miei omologhi a Bergamo e Milano in quel periodo, illustrammo al presidente della Regione Roberto Formigoni e a quello di Intesa Sanpaolo Giovanni Bazoli, l'idea dell'autostrada. Da entrambi ricevemmo immediato appoggio. Coinvolgemmo, inoltre, le associazioni di categoria, come la Confindustria di Bergamo e Brescia, e varammo, primi in Italia, un piano di project financing. Quest'ultimo ci permise di procedere senza chiedere un euro allo Stato.



## Inaugurata il 23 luglio 2014

«La nostra autostrada fu inaugurata il 23 luglio 2014, ma è rimasta in una sorta di limbo fino al 23 novembre 2017. Tutto è cambiato infatti con l'apertura dell'interconnessione con la A4 a Castegnato. Una data cruciale che ha dato il via a un incremento del 30% dei transiti grazie soprattutto all'arrivo dei mezzi pesanti. Conseguentemente è aumentato il fatturato».



### Concerto neonazista in un noto locale di Palazzolo

2 Febbraio 2019

## NOTIZIE PIÙ COMMENTATE



### Rottura nel Consiglio dell'Istituto Valtenesi: sei rappresentanti dei genitori si dimettono

6 commenti | 11 Gennaio 2019



### "Chi convive è in stato di peccato: niente funerale" è caos a Rudiano

6 commenti | 22 Gennaio 2019



### Giovane mamma di Palazzolo muore all'improvviso: lascia una bimba

2 commenti | 6 Gennaio 2019



### Muore giovane mamma: domani i funerali della palazzolese

2 commenti | 9 Gennaio 2019



### Verolanuova piange l'ex calciatore "Ceco"

1 commento | 28 Gennaio 2019

## TAG DELLA SETTIMANA

Brescia

Incidente

chiari

carabinieri

montichiari

Palazzolo sull'Oglio

sirene di notte

Rovato

Ghedi

iseo

Motori

Cucina

Casa

Salute



### Mitsubishi al Salone di Ginevra con un nuovo concept

1 Febbraio 2019



### Nuovo Buggy elettrico, la rinascita di un mito

1 Febbraio 2019



### Nuovo prototipo Honda elettrica al Salone di Ginevra

25 Gennaio 2019