

Economia & Finanza con Bloomberg

HOME MACROECONOMIA FINANZA LAVORO DIRITTI E CONSUMI AFFARI&FINANZA **OSSERVA ITALIA** CALCOLATORI GLOSSARIO LISTINO PORTAFOGLIO

# Brebemi, intesa con Siemens: sarà la prima autostrada elettrificata d'Italia

*Siglato il protocollo: al termine dello studio di fattibilità, sperimentazione di sei chilometri tra Calcio e Romano di Lombardia*

12 Febbraio 2019

**MILANO** - La A35 **Brebemi**, l'infrastruttura che collega direttamente Milano e Brescia, potrebbe diventare la prima autostrada elettrificata d'Italia. È il risultato dell'intesa trovata oggi tra la società autostradale e Siemens che ha portato alla firma del protocollo di intesa per l'elaborazione dello studio di fattibilità del progetto.



Nel concreto si tratterà di consentire ai veicoli abilitati la possibilità di viaggiare "agganciati" alla rete elettrica, all'incirca come accade oggi per tram e filobus. Concluso lo studio, Siemens Mobility supporterà A35 **Brebemi** da un punto di vista tecnologico per la progettazione, realizzazione e gestione di una prima tratta sperimentale di sei chilometri, tra Calcio e Romano di Lombardia (Bg), previa autorizzazione delle Autorità competenti e della concedente CAL.

La soluzione eHighway sviluppata da Siemens Mobility - spiega una nota - combina in modo innovativo due tecnologie esistenti: pantografo intelligente e sistema di trazione ibrido. Nei tratti stradali elettrificati con un'infrastruttura dedicata, i camion si connettono alla linea aerea elettrica - tramite pantografo - ricevendo l'energia necessaria per circolare, riducendo così a zero le emissioni

## Bloomberg



Salman Ahmed  
LOMBARD ODIER INVESTMENT MANAGERS CHIEF  
INVESTMENT STRATEGIST  
Bloomberg SAWIRIS: EUROPE IS IN A BIG MESS

**10-Year Bund Yield Could Go Negative Again, Says Lombard Odier's Ahmed**

**ECB Officials Warn Not to Overreact to Single Data Points**

**Carney Says Brexit Could Provide Acid Test for Global Economy**

**Donnery, Sibley Among Favorites to Succeed Lane, Odds Signal**

### DATI FINANZIARI

MERCATI MATERIE PRIME TITOLI DI STATO

Descrizione Ultimo Var %

**DAX** 11.130 **+1,05%**

**Dow Jones** 25.053 **-0,21%**

**FTSE 100** 7.128 **-0,02%**

**FTSE MIB** 19.799 **+1,08%**

**Hang Seng** 28.171 **+0,10%**

inquinanti. Sulle strade sprovviste dell'infrastruttura o in fase di sorpasso i veicoli proseguono, sfruttando il proprio motore a trazione ibrida. Il progetto prevede anche di considerare l'utilizzo di fonti di energia rinnovabile poste in prossimità dell'autostrada, per l'alimentazione del traffico lungo la A35, e di realizzare quindi un esempio concreto di economia circolare.

"Con il progetto CAL-A35 eHighway l'intenzione è quella di portare l'Italia e la Lombardia in particolare, ad assumere un ruolo attivo e propositivo tra coloro che cercano soluzioni serie e tecnologicamente avanzate per risolvere le gravi problematiche connesse all'inquinamento dell'aria in coerenza con gli obiettivi europei e dell'Agenda 21 - ha detto il Presidente di A35 **Brebemi**, Francesco Bettoni". "La sperimentazione, e ancor più l'intero progetto di elettrificazione della A35, nasce per contenere in modo radicale le emissioni dovute al trasporto su gomma - ha sottolineato Marco Bosi Amministratore delegato di Siemens Mobility -. Il trasporto merci incide per il 9% sul traffico complessivo, ma pesa per il 60% delle emissioni ed è concentrato in alcune tratte. Intervenedo su queste si possono ottenere grandi risultati.

 **Brebemi** Autostrade

© Riproduzione riservata

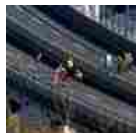
12 Febbraio 2019

**ARTICOLI CORRELATI**



**Autostrade d'oro, ai soci in dieci anni 9,5 miliardi di dividendi**

DI ETTORE LIVINI



**Roma, minacce ad Autostrade: busta con cartucce di fucile per Benetton e l'ad Castellucci**



**Autostrade, aumenti congelati "a tempo". Ecco il quadro tratta per tratta**

DI RAFFAELE RICCIARDI



**Ponte Morandi, Autostrade contesta i 449 milioni di costi: nuovo ricorso al Tar contro Bucci**

DI MARCO PREVE

**Nasdaq** 7.308 **+0,13%**

**Nikkei 225** 20.864 **+2,61%**

**Swiss Market** 9.124 **+0,61%**

[LISTA COMPLETA](#)

**CALCOLATORE VALUTE**

EUR - Euro

IMPORTO

1

**CALCOLA**