

CORRIERE DELLA SERA

## BRESCIA / CRONACA

1. 2. 3  
9. 10  
MARZODENTRO CASA  
EXPOBRIXIA FORUM  
FIERA DI BRESCIA  
INGRESSO  
GRATUITO!

L'INTERVISTA

## Brebemi, Bazoli: «La crescita continuerà, ci sono investitori»

«Sono sconcertato non tanto per i ritardi e le difficoltà dell'opera ma anche per il fatto che non ci sia resi conto che la A4 Milano Brescia ha un traffico eccessivo»



«La crescita del traffico di Brebemi continuerà in modo progressivo e sicuro, anche perché importanti player internazionali, in particolare del settore logistico, sono pronti a investire». L'ha dichiarato Giovanni Bazoli, presidente emerito di Intesa Sanpaolo, a un convegno che ha discusso le ricadute economiche e sociali della nuova autostrada Milano-Brescia, completata nel suo progetto originario da poco più di un anno. Intesa Sanpaolo è socio di riferimento di Brebemi attraverso la holding Autostrade Lombarde. «È stata un'opera esemplare, la prima ad essere realizzata in Italia in project financing, e Intesa Sanpaolo, come prima banca italiana, non poteva che sostenerla finanziariamente e moralmente — ha aggiunto il banchiere —. Tra decine di anni si dirà che questa era un'opera così necessaria che si è realizzata naturalmente, anche se in realtà ci sono state molte difficoltà». Bazoli si è detto «sconcertato non tanto per i ritardi e le difficoltà dell'opera ma anche per il fatto che non ci sia resi conto che la A4 Milano Brescia ha un traffico eccessivo e non le

VALIDO SOLO NEI PUNTI VENDITA

Dal 14 al 28 febbraio,  
finalmente arriva lo

# SCONTO IVA

Regolamento nel punto vendita.

TRONY

SFOGLIA IL VOLANTINO

### CORRIERE DELLA SERA

LETTI  
DA RIFARE

Dove sono i tuoi occhi?

di Alessandro D'Avenia

LA CONSULTAZIONE SUL CASO DICOTTI

### Problemi tecnici su Rousseau, slitta il voto su Salvini. E cambia il quesito

di Emanuele Buzzi e Silvia Morosi



### La giustizia dei Cinque stelle affidata alla piazza web (e a Ponzio Pilato...)

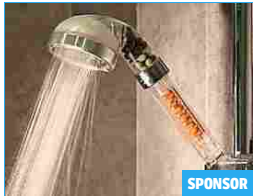
di Antonio Polito

consente di essere sicura. C'è un concetto di concorrenza che non abbiamo ancora assimilato fino in fondo».

18 febbraio 2019 | 11:44  
© RIPRODUZIONE RISERVATA

## TI POTREBBERO INTERESSARE

Raccomandato da outbrain |▶



**Il soffione rivoluzionario batte i record di vendite**  
[\(HYPER TECH\)](#)



**Quanto vale la mia auto? Calcola gratis ora il suo valore. In soli 2...**  
[\(NOI-COMPRIAMO-AUTO\)](#)



**Nuova SEAT Tarraco. Tua da 199€ al mese. TAN 3,99% - TAEG...**  
[\(SEAT ITALIA\)](#)



**Prestito Crediper Premium, vinci Toyota C-HR**  
[\(BCC\)](#)



**Dalla sanità all'industria: transazioni sicure e...**  
[\(HENKEL\)](#)



**La Svizzera è un crocevia di sapori anche a tavola**  
[\(ANDERMATT\)](#)



**Sana, uccisa in Pakistan per aver rifiutato le nozze combinate: assolti padre...**



**San Valentino, la polizia contro la violenza di genere**



**Reddito di Cittadinanza, la Loggia teme l'invasione dei Servizi sociali**

[LEGGI I CONTRIBUTI](#) 0

[SCRIVI](#)

### ANNUNCI PREMIUM PUBLISHER NETWORK

**San Valentino Luce 30**  
Approfitta della nostra convenienza fino al 21/02.  
[www.enel.it](http://www.enel.it)

**Vodafone**  
Fibra Vodafone a 24,90€/mese, chiamate incluse. Solo online  
[Attiva subito](#)

**Nuova Polo**  
Tua con anticipo 0 da € 199 al mese. TAN 3,99% - TAEG 5,66%  
[Scopri-la](#)

### IL VOTO DEL M5S

**Caso Diciotti, come si vota sulla piattaforma Rousseau**  
[Votanti, hacker: i dubbi](#)

di [Fabrizio Caccia e Corriere Tv](#)



**LETTERE**  
AL DIRETTORE  
di [Luciano Fontana](#)

[Il governo-opposizione e il ruolo dei giornali](#)

VALIDO SOLO NEI PUNTI VENDITA  
Dal 14 al 28 febbraio,  
**finalmente arriva lo SCONTO IVA**  
Regolamento nel punto vendita.  
**TRONY**  
NEW CLINIC PRESSIONE  
[SFOGLIA IL VOLANTINO](#)



**Corriere della Sera**



**Mi piace**

Place a 2,5 mln persone. Iscriviti per vedere cosa piace ai tuoi amici.

[ALTRE NOTIZIE SU CORRIERE.IT](#)