



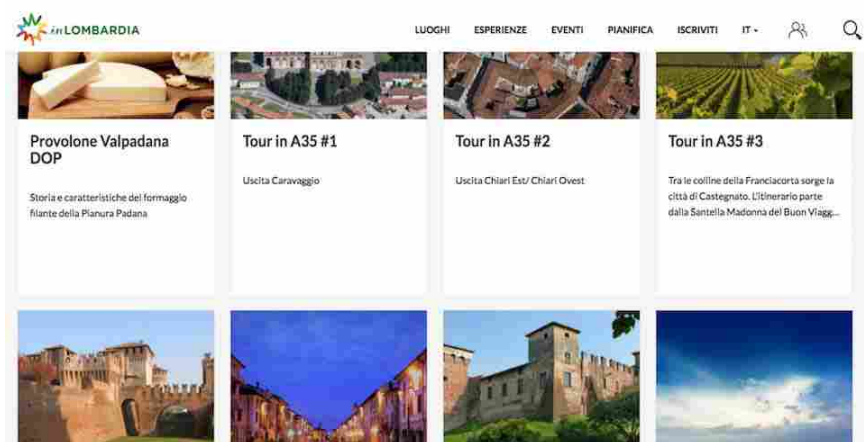
- HOME
- NEWS
- EVENTI
- ITINERARI
- OFFERTE VIAGGI
- VIAGGI & ASSAGGI
- INFO

ITINERARI

SEGUICI:



# Viaggio virtuale col progetto A35 Brebemi



L'emergenza Covid 19 ci sta tenendo chiusi in casa e il viaggio al momento è possibile solo con la fantasia o attraverso i nuovi mezzi digitali. La tecnologia, anche in questo caso, ci viene incontro e ci permette di andare alla scoperta di luoghi e di eccellenze territoriali che, passata questa emergenza, potremo raggiungere e vivere di persona.

Il progetto di A35 Brebemi in collaborazione con Regione Lombardia ed Explora per la valorizzazione del territorio "in-lombardia", ha portato non solo all'inaugurazione di due postazioni multimediali nelle aree di servizio Adda Nord e Adda Sud, ma anche all'inserimento nell'ecosistema digitale di contenuti visibili sia direttamente sulle due postazioni, sia in tutti gli infopoint della Lombardia e sul sito web dedicato. Così, suggerimenti di viaggio ed esperienze tematiche, solcano i confini dei due totem in autostrada e possono essere letti e fruiti da tutti sul portale di [in-lombardia.it](https://www.in-lombardia.it), in particolare digitando la parola chiave Brebemi: <https://www.in-lombardia.it/it/search/site/brebemi>.


 **Cerca**


Anche in questi giorni di clausura forzata quindi si possono così scoprire online itinerari, luoghi ed eccellenze pronte ad essere visitate una volta che si potrà tornare a circolare liberamente e quando, grazie alla A35 Brebemi, si potrà andare alla scoperta di località come Caravaggio, Castegnato, Chiari, Romano di Lombardia, Orzinuovi, Soncino oppure viaggiare per i Parchi Oglio Nord o del Serio, o ancora avere incontri ravvicinati con le cicogne della bassa pianura, gustare prodotti tipici di questa area come il Provolone Valpadana DOP o raggiungere in modo sicuro e rapido l'autodromo di Franciacorta e l'area di Linate.

*"L'emergenza sanitaria resta la priorità: dobbiamo restare a casa per sconfiggere la pandemia – dichiara, Lara Magoni, Assessore regionale al Turismo, Marketing territoriale e Moda. Tuttavia, possiamo sfruttare la tecnologia per scoprire itinerari e percorsi enogastronomici, bellezze artistiche, culturali e paesaggistiche, oasi naturali. E anche dopo la fase emergenziale, sarà sempre più importante l'utilizzo lungimirante degli strumenti digitali per valorizzare la nostra Lombardia, in modo da permettere a tutti di apprezzare anche in maniera virtuale le nostre eccellenze".*

L'infopoint multimediale Brebemi è aggiornato costantemente e si arricchisce continuamente di interessanti contenuti e itinerari. L'invito quindi è di iniziare a viaggiare con la fantasia e la tecnologia di InLombardia e A35 Brebemi per ora, per tornare poi a vivere questo magnifico territorio di persona, ci auguriamo il prima possibile.



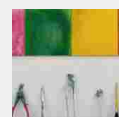
**ITINERARI**  
 Una finestra sulla Francia



**VIAGGI & ASSAGGI**  
 I patrimoni Unesco dell'Emilia Romagna



**VIAGGI & ASSAGGI**  
 Pasqua con sorpresa alla Fattoria del Colle



**EVENTI**  
 Jim Dine in mostra a Roma



**ITINERARI**  
 La bellezza di Powerscourt Estate



**VIAGGI & ASSAGGI**  
 Week end a Rimini con Beer&Food Attraction



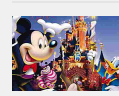
**EVENTI**  
 A Comacchio il Carnevale sull'acqua



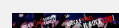
**ITINERARI**  
 Viaggio virtuale col progetto A35 Brebemi



**ITINERARI**  
 I parchi naturali australiani oasi per la fauna



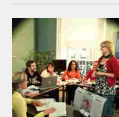
**OFFERTE VIAGGI**  
 Disneyland Paris, promozione per la stagione estiva



**EVENTI**  
 Music&Live events: i grandi della musica in Friuli Venezia Giulia



**OFFERTE VIAGGI**  
 Alla scoperta del Cristallo



**OFFERTE VIAGGI**  
 Vacanze studio in Irlanda

ARTICOLO PRECEDENTE  
 < Da Volotea nuovo collegamento Olbia Bologna