

sabato, 18 Aprile, 2020

Ultimo: [Sostieni il teatro donando il tuo biglietto! #iorinuncioalrimborso](#)

ASCOLTACI

EVENTI ▾

PALCOSCENICO

NOTIZIE

RADIOGIORNALI

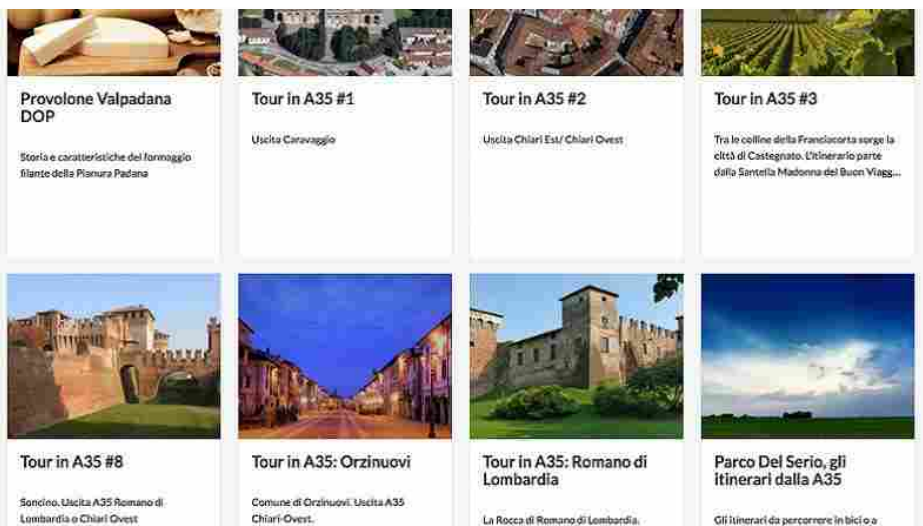
VIDEO

#TRALAGENTE



COLORIAMOCI DI SPERANZA

CONTATTI



PALCOSCENICO

Viaggiare virtualmente alla scoperta delle eccellenze della pianura, in attesa di raggiungerle presto via A35 **Brebemi**

📅 18 Aprile 2020 👤 admin

L'emergenza Covid 19 ci sta tenendo chiusi in casa e il viaggio al momento è possibile solo con la fantasia o attraverso i nuovi mezzi digitali. La tecnologia, anche in questo caso, ci viene incontro e ci permette di andare alla scoperta di luoghi e di eccellenze territoriali che, passata questa emergenza, potremo raggiungere e vivere di persona.

Il progetto di A35 **Brebemi** in collaborazione con Regione Lombardia ed Explora per la valorizzazione del territorio "in-lombardia", ha portato non solo all'inaugurazione di due postazioni multimediali nelle aree di servizio Adda Nord e Adda Sud, ma anche all'inserimento nell'ecosistema digitale di contenuti visibili sia direttamente sulle due postazioni, sia in tutti gli infopoint della Lombardia e sul sito web dedicato. Così,

suggerimenti di viaggio ed esperienze tematiche, solcano i confini dei due totem in autostrada e possono essere letti e fruiti da tutti sul portale di in-lombardia.it, in particolare digitando la parola chiave **Brebemi**: <https://www.in-lombardia.it/it/search/site/brebemi>.

Anche in questi giorni di clausura forzata quindi si possono così scoprire online itinerari, luoghi ed eccellenze pronte ad essere visitate una volta che si potrà tornare a circolare liberamente e quando, grazie alla A35 **Brebemi**, si potrà andare alla scoperta di località come Caravaggio, Castegnato, Chiari, Romano di Lombardia, Orzinuovi, Soncino oppure viaggiare per i Parchi Oglio Nord o del Serio, o ancora avere incontri ravvicinati con le cicogne della bassa pianura, gustare prodotti tipici di questa area come il Provolone Valpadana DOP o raggiungere in modo sicuro e rapido l'autodromo di Franciacorta e l'area di Linate.

"L'emergenza sanitaria resta la priorità: dobbiamo restare a casa per sconfiggere la pandemia – dichiara, Lara Magoni, Assessore regionale al Turismo, Marketing territoriale e Moda. Tuttavia, possiamo sfruttare la tecnologia per scoprire itinerari e percorsi enogastronomici, bellezze artistiche, culturali e paesaggistiche, oasi naturali. E anche dopo la fase emergenziale, sarà sempre più importante l'utilizzo lungimirante degli strumenti digitali per valorizzare la nostra Lombardia, in modo da permettere a tutti di apprezzare anche in maniera virtuale le nostre eccellenze".

L'infopoint multimediale **Brebemi** è aggiornato costantemente e si arricchisce continuamente di interessanti contenuti e itinerari. L'invito quindi è di iniziare a viaggiare con la fantasia e la tecnologia di InLombardia e A35 **Brebemi** per ora, per tornare poi a vivere questo magnifico territorio di persona, ci auguriamo il prima possibile.

← "O ci aiuti o rifiuti" – Episodio 2

Gli alunni con disabilità che non possono utilizzare la didattica a distanza →

👍 Potrebbe anche interessarti



Superdownhome e Boogie Bombers alla 36ª edizione dell'International Blues Challenge di Memphis

📅 3 Gennaio 2020 🗨️ 0



Boom di ascolti per la prima serata del 70° Festival di Sanremo

📅 5 Febbraio 2020 🗨️ 0



Banco Del Mutuo Soccorso: la nuova tournée 2019/2020

📅 21 Ottobre 2019 🗨️ 0

Radio Bruno Brescia – Astrale Time s.r.l.
Via Verziano 117/119 – 25131 Brescia
Tel. +39 030 3581304
brescia@radiobruno.it
P.IVA 02172760171
[Privacy Policy](#)
[Cookie Policy](#)

"Questo sito fa uso di cookie per migliorare l'esperienza di navigazione degli utenti e per raccogliere informazioni

Ritaglio stampa ad uso esclusivo del destinatario, non riproducibile.