

FTSE MIB -4,23% FTSE IT All Share -4,13% CAC 40 -3,39% DAX 30 -3,15% FTSE 100 -3,13% Dow Jones -1,04% NASDAQ +1,28% Spread BTP-Bund 189,00

CORRIERE DELLA SERA

# L'Economia

RISPARMI, MERCATI, IMPRESE

ABBONATI  
ABBONATI A 1€ AL MESE

LOGIN

FINANZA BORSA E FONDI RISPARMIO TASSE CONSUMI CASA LAVORO PENSIONI IMPRESE MODA OPINIONI EVENTI PROFESSIONISTI IN EUROPA Decreto Rilancio Casa, mutui e affitti

14:57 \*\*\*Mes: Regling, sola condizionalita' per prestiti antiCovid e'

14:47 Renault: Senard, nazionalizzazione non e' ipotesi sul tavolo

14:46 Borsa: Piazza Affari scivola anche a -4%, Ftse Mib sotto i 19mila

13:31 Borsa: Milano la peggiore(-3,4%)a meta' seduta, Cnh e



RIVOLUZIONE VERDE



## Sconto «green» del 30% per auto elettriche e Lng su A35 **Brebemi** e A58 **Teem**

di Redazione Economia | 11 giu 2020



L'autostrada **Brebemi**

A partire dal 15 giugno 2020 su A35 **Brebemi** e A58 **Teem** sarà attivata una nuova scontistica del 30%, in collaborazione con Telepass, riservata ai veicoli Full Electric (auto completamente elettriche) e LNG (camion a gas naturale liquido). Lo sconto aumenterà sensibilmente la soglia di riduzione tariffaria per tutti i veicoli «green» portandola al 30%, un forte segnale di incentivo alla mobilità ecosostenibile su una direttrice strategica dal punto di vista economico e sociale ed un importante stimolo dopo la recente emergenza sanitaria che ha colpito pesantemente questa area del paese.

La promozione si inserisce nel trend in atto nel contesto europeo che vede, tra i primi, i paesi nordici introdurre agevolazioni economiche per i veicoli

### MOBILITÀ

**Bonus bici e monopattino, vendite raddoppiate (ma il portale ancora non c'è)**

### RISTRUTTURARE CASA

**Superbonus al 110% e le altre agevolazioni: come chiedere i rimborsi per i lavori in casa**

### IMPOSTE, CONTO ALLA ROVESCIA

**Imu, conto alla rovescia (e niente sconti): l'acconto si versa il 16 giugno**

### 1.400

**Risparmio, sempre più soldi sui conti correnti degli italiani: ora sono oltre 1.400 miliardi**

### CORRIERE TV



**Ripa (Open Fiber): coesione e visione per costruire il futuro che ci aspetta**

meno inquinanti (nelle autostrade in Olanda, Lussemburgo, Danimarca e Svezia per i veicoli da 12 tonnellate) e in generale all'interno di un'attenzione particolare sull'argomento, nell'ambito del Green Deal. Dagli ultimi dati disponibili, l'emergenza di questi mesi non rallenterà la transizione all'elettrico per quanto riguarda il settore auto: le case automobilistiche tradizionali come FCA, GM, Ford, Volkswagen e l'emergente cinese Byd hanno in programma di lanciare nuovi veicoli con batterie più economiche e di lunga durata mentre indiscrezioni parlano del lancio del Model 3 di Tesla, già quest'anno o all'inizio del 2021, con una batteria in grado di percorrere un milione di miglia. Il tutto è parte di un piano più ampio per realizzare e usare batterie a lunga durata e a basso costo in grado di portare i prezzi dei veicoli elettrici alla pari con le tradizionali auto. Per

Per quanto riguarda il settore Camion a LNG immatricolati in Italia, i dati confermano un trend in crescita con più di 2.000 mezzi circolanti a fine 2019 e vendite proseguite anche in questi mesi malgrado la chiusura dei concessionari (+ 256 camion a GNL nei primi mesi dell'anno). Le concessionarie di A35 **Brebemi** e A58 **TEEM** hanno pensato a questa importante promozione per l'incentivazione ad una mobilità sempre più «green». Questa riduzione di tariffa andrà ad affiancare lo sconto del 20% già in vigore per tutti i clienti fidelizzati Telepass Business e Family.

«Con questa iniziativa, condivisa con la A58 **Teem**, la A35 **Brebemi** si propone di contribuire alla diffusione dell'economia circolare al fine di favorire sempre di più la qualità ambientale e quella economica tese alla crescita, allo sviluppo e alla modernizzazione del settore autostradale del nostro Paese» ha affermato il Presidente di A35 **Brebemi**, Francesco Bettoni. «A58-**TEEM** presta da sempre particolare attenzione alle tematiche ambientali, contribuendo alla fluidificazione del traffico nell'Est Milanese e dando vita a molteplici interventi naturalistici nelle aree attraversate dalla **Tangenziale Est Esterna** di Milano. Tramite questa iniziativa, concepita insieme ad A35 **Brebemi**, vogliamo essere apripista nel favorire una mobilità sempre più sostenibile e a basso impatto», ha commentato l'ad di Tangenziale Esterna, **Paolo Pierantoni**. «L'accordo con l'A35 **Brebemi** e A58 **TEEM** conferma e rafforza la strategia green di Telepass, volta ad incentivare la mobilità sostenibile, introducendo di fatto in Italia il principio della Direttiva Eurovignette che mira ad incentivare comportamenti ambientalmente sostenibili, applicando in questo caso sconti sulle tariffe non solo in funzione dell'utilizzo dell'autostrada ma anche sulla base dell'inquinamento prodotto dal veicolo. Il telepass diventa quindi lo strumento naturale per consentire tale tariffazione, traslando esperienze fatte all'estero in vigore già da diversi anni», ha sottolineato Francesco Maria Cenci Head of Tolling & Automotive di Telepass.

A partire da lunedì 15 giugno il modulo e tutte le informazioni saranno disponibili sui siti **brebemi.it** e **tangenziale.esterna.it** A35 **Brebemi** è il collegamento autostradale direttissimo tra Brescia e Milano, la via più veloce e sicura tra le due città. L'infrastruttura, attiva dal 23 luglio 2014, ha un'estensione di 62,1 km a cui sono state aggiunte la stazione di esazione di Castegnato e le rampe di interconnessione con l'autostrada A4. L'autostrada è raggiungibile dalla città di Brescia attraverso l'autostrada A4 (prendendo la rampa di uscita dopo Brescia Ovest in direzione "A35 Milano - Linate), la



## RC familiare, il risparmio arriva fino al 58%. A Milano 414 euro in meno

di Redazione Economia



## Fiducia record nei conti in banca. I segreti di Toyota sul web

di Stefano Righi



## Bonus bici: il portale non è ancora online, ma è già boom di ricerche. «Non ci si sarà click day»

di Massimiliano Jattoni Dall'Asén



## Smartworking, le cinque cose più belle e quelle che mancano di più dell'ufficio

di Redazione Economia

Tangenziale Sud di Brescia e la SP19 oppure utilizzando la nuova A21 (Corda Molle). I caselli dell'autostrada sono sei: Chiari Ovest, Calcio, Romano di Lombardia, Bariano, Caravaggio e Treviglio. Superato l'ultimo casello di Treviglio, ci si immette nell'A58 Tangenziale Est Esterna Milano (TEEM) che consente all'A35 Brebemi di raggiungere la A1 all'altezza di Melegnano, la A4 all'altezza di Agrate, Linate e l'Area Metropolitana di Milano tramite due svincoli, a destra, Pozzuolo Martesana e a sinistra Liscate, che sboccano rispettivamente sulla SP103 Cassanese e sulla SP14 Rivoltana. A35 Brebemi ha ricevuto importanti riconoscimenti internazionali, in Usa e UK, quale miglior project financing infrastrutturale e miglior project bond europeo.

© RIPRODUZIONE RISERVATA

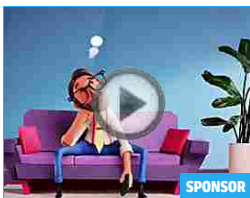


## La scuola che forma mille talenti digitali al Sud Italia. L'idea della startup tree

di Giulia Cimpanelli

### TI POTREBBERO INTERESSARE

Raccomandato da **Outbrain**



**Scopri un nuovo modo di vendere e comprare casa**

(CASAVO)



**CREAMI WOW Weekend 30GB: in anteprima 10, 11 e 12...**

(POSTEMOBILE.IT)



**Nuovo Toyota C-HR Hybrid: con motore da 122 o 184 CV e...**

(TOYOTA.IT)



## Colf e badanti, i contributi si pagano dal 10 giugno. E quest'anno sono (un po') più cari

di Leonardo Comegna



**Il menu facile che porta in tavola secoli di storia**

(SANTA MARIA)



**Come difendere i risparmi dalla volatilità**

(INVESCO)



**Mazda CX-30 con BackToDrive Pack. Scopri di più**

(MAZDA)



## Educazione finanziaria, il 20% dei ragazzi italiani non ha le competenze base

di Redazione Economia



**La spesa che racconta chi siamo: cosa compriamo nel post lockdown**



**Nikola porta i tir a idrogeno in Borsa. E Musk (Tesla) gli fa causa sul...**



**Popolare di Bari, mano tesa ai soci per il successo dell'assemblea del 30...**

[LEGGI I CONTRIBUTI](#)

[SCRIVI](#)

ULTIME NOTIZIE DA L'ECONOMIA