

IN EVIDENZA

BUSINESS E FLOTTE

ECOLOGIA

SALONE DI PARIGI

SALONE DI FRANCOFORTE

SALONE DI GINEVRA

LIFESTYLE

AUTO

Auto elettriche: sconti su Brebemi e tangenziale esterna di Milano

Meno 30% sulle tariffe a partire dal 15 giugno



di **Fabio Cavagnera** 11 Giugno, 2020



ULTIME NEWS



Volkswagen lancia Care for You: Progetto Valore Volkswagen con 3 rate, manutenzione e assicurazione salute incluse

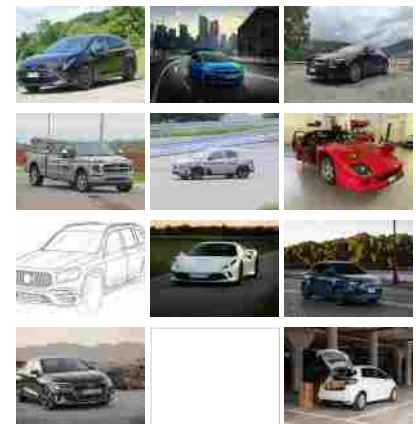


Auto elettriche: sconti su Brebemi e tangenziale esterna di Milano



Seat Leon 2020: l'evoluzione dell'illuminazione

FOTO



[TUTTE LE FOTO >](#)

Chi guida un'auto elettrica, a partire da lunedì prossimo (15 giugno), avrà la possibilità di viaggiare sulla **Brebemi** (A35) e sulla **Tangenziale esterna di Milano** (A58) con uno sconto del 30% sul pedaggio. L'agevolazione, valida anche per i camion a gas naturale liquido, è riservata alle vetture a zero emissioni, quindi non è disponibile per chi è al volante di un'auto ibrida, anche plug-in.

Un incentivo alla mobilità sostenibile

Questa iniziativa è frutto della collaborazione con **Telepass**, grazie a cui è già in atto lo sconto del 20% per i tutti i clienti Family o Business fino al 31 dicembre 2020, ed "è un incentivo alla mobilità ecosostenibile su una direttrice strategica dal punto di vista economico e sociale e un importante stimolo dopo la recente

emergenza sanitaria che ha colpito pesantemente quest'area del Paese".

La promozione si inserisce nel trend **in crescita in Europa** che vede l'introduzione di agevolazioni economiche per i veicoli meno inquinanti, come sta già accadendo sulle autostrade in Olanda, Lussemburgo, Danimarca e Svezia. E che presto saranno probabilmente seguite da altri paesi.

Bisogna aderire tramite il sito

Per poter ottenere lo **sconto del 30%** sul pedaggio, sarà necessario seguire le istruzioni riportate, a partire da lunedì prossimo, sui [siti internet](#) delle due tratte. È possibile anche conoscere le procedure di iscrizioni tramite i numeri verdi di [Brebemi](#) e Tangenziale Esterna, mentre presso il punto di assistenza di Treviglio sarà accessibile uno sportello dedicato, previa appuntamento.



TAGS [AUTO ELETTRICHE](#) [AUTO ELETTRICHE SCONTI BREBEMI](#) [BREBEMI](#) [MILANO](#)

[Mi piace](#) Pliace a 8 persone. Iscriviti per vedere cosa piace ai tuoi amici

[LEGGI ALTRI ARTICOLI IN AUTO](#)

[LASCIA UN COMMENTO](#) ▾

[< NEWS PRECEDENTE](#)

[NEWS SUCCESSIVA >](#)

ARTICOLI CORRELATI



Volkswagen: la tecnologia ad idrogeno potrebbe essere impiegata nei veicoli commerciali

Ora si punta tutto sull'elettrico tradizionale



Audi e auto elettriche: tra capacità e velocità di ricarica

Si punta alla massima rapidità del processo di ricarica