

**SOCIETÀ DI PROGETTO
BREBEMI SPA**



Spett.li
CAL S.p.A
Concessioni Autostradali Lombarde
Via Pola, 12/14
20124 Milano (MI)
c.a. Ing. Giacomo Melis
PEC: calspa@lamiaptec.it
e-mail: giacomo.melis@calspa.it

Prefettura
Ufficio Territoriale del Governo di Brescia
Piazza Paolo VI, 29
25121 – Brescia
PEC: protocollo.prefbs@pec.interno.it

Sezione Polizia Stradale di Brescia
Via Monte Grappa, 25
25100 Brescia
c.a. Primo Dirigente
Dott.ssa Barbara Barra
PEC: sezpolda.bs@pecps.poliziadistato.it

Distaccamento Polizia Stradale di Chiari
Via G. Rota, 20
25032 Chiari (BS)
c.a. Sostituto Commissario
Dott. Sergio Motterlini
PEC: distpolda.chiari.bs@pecps.poliziadistato.it
e-mail: sergio.motterlini@poliziadistato.it

p.c.

Centro Operativo Autostrade (COA) Milano
Via Polveriera, 11
20026 Novate Milanese (MI)
c.a. Dirigente COA
Dott. Danilo Cortellessa
PEC: coa.novatemilanese.mi@pecps.poliziadistato.it

Provincia di Brescia
Ufficio Lavori Pubblici
Settore Manutenzione e Viabilità
Piazza Tebaldo Brusato, 20
25121 - Brescia
PEC: viabilita@pec.provincia.bs.it
c.a. Ing. G. Mazzoli
e-mail: gmazzoli@provincia.brescia.it



SOGGETTA ALLA DIREZIONE E COORDINAMENTO DI AUTOSTRADE LOMBARDE SPA
SEDE: VIA SOMALIA, 2/4 - 25126 BRESCIA TEL. 030 2926311 FAX 030 2897630 INFO@BREBEMI.IT
CAP. SOC. EURO 175.089.679,00 I.V. - REA N. 455412 - ISCR. REGISTRO IMPRESE DI BRESCIA
Cod. Fisc e P.IVA 02508160989





**SOCIETÀ DI PROGETTO
BREBEMI SPA**



Spett.le
Interconnessione SCARL
Strada Statale per Alessandria, 6/A
15057 Tortona (AL)
PEC: interconnessionescarl@legalmail.it
Alla c.a. Ing. Sabino Del Balzo

Spett.le
Direttore dei Lavori/CSE
c/o Interconnessione S.C.a.R.L.
Via per Rudiano, s.n.c.
25030 – Urago d'Oglio (BS)
PEC: dlbrebemi@pec.pegasoing.it
Alla c.a. Ing. Lavinio Troli
Alla c.a. Matteo Parolin

Spett.le
Comune di Castegnato
Via Pietro Trebeschi, 8
25045 – Castegnato (BS)
PEC: protocollo@pec.comune.castegnato.bs.it

Spett.le
Città di Travagliato
Piazza Libertà, 2
25039 – Travagliato (BS)
PEC: protocollo@pec.comune.travagliato.bs.it

Spett.le
Argentea Gestioni S.c.p.A.
Via Somalia, 2/4
25126 Brescia
PEC: argentea.gestioni@pec.argenteagestioni.it
e-mail: stefano.pedrini@argenteagestioni.it
giorgio.delloro@argenteagestioni.it

Prot. SDP-U-1701-185-DE-SGR
Brescia, 31 gennaio 2017

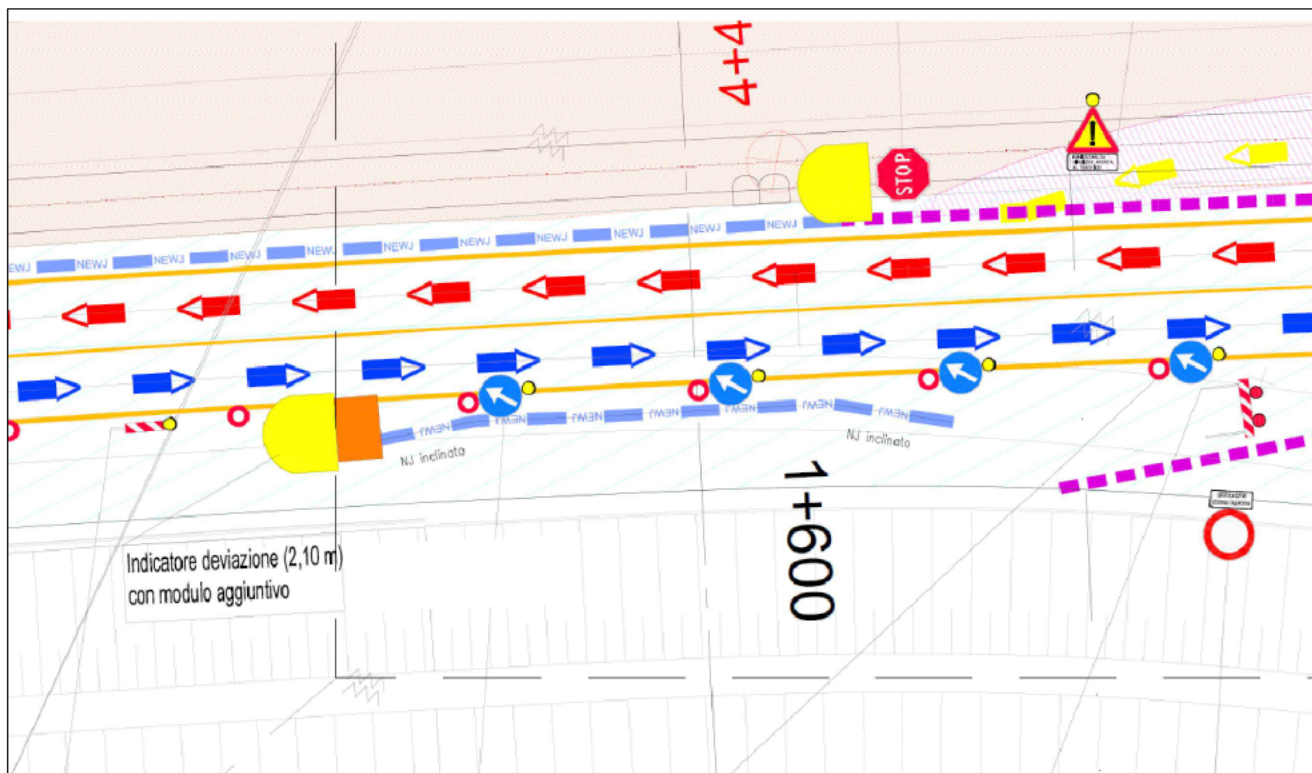
OGGETTO: Collegamento Autostradale di Connessione tra le Città di Brescia e Milano
CUP E31B0500039007 - A35
Integrazione dell'Ordinanza n. 4/2017 del 27 gennaio 2017 relativa ai provvedimenti restrittivi disciplinanti il nuovo regime viabilistico per consentire l'esecuzione dei lavori dell'Interconnessione A35-A4.

Con riferimento all'Ordinanza in oggetto e preso atto della nota prot. II/ICA40005037/17 del 31 gennaio 2017, con la quale Interconnessione Scarl ha trasmesso lo stralcio planimetrico recante ulteriori dispositivi di protezione, da intendersi integrativi rispetto a quelli riportati negli elaborati grafici allegati all'Ordinanza di cui all'oggetto, e posizionati alla progressiva 1+600 circa, si comunica che l'elaborato progettuale allegato alla presente comunicazione è da ritenersi parte integrante della documentazione allegata all'Ordinanza 4/2017.

Distinti saluti.

Il Direttore di Esercizio
Ing. Giuseppe Mastroviti

SCHEMA POSA NJ IN CORRISPONDENZA DELLA SNAM ALLA PK 1+600 DIREZIONE BRESCIA



CUP E31B05000390007

COLLEGAMENTO AUTOSTRADALE DI CONNESSIONE TRA LE CITTÀ DI BRESCIA E MILANO

PROCEDURA AUTORIZZATIVA D. LGS 163/2006
DELIBERA C.I.P.E. DI APPROVAZIONE DEL PROGETTO DEFINITIVO N° 19/2016

INTERCONNESSIONE A35-A4

INTERCONNESSIONE A35-A4

DEVIAZIONI PROVVISORIE DI CANTIERE

Schema posa NJ in corrispondenza della SNAM alla pk 1+600 direzione Brescia

PROGETTAZIONE:



VERIFICA :

IL PROGETTISTA RESPONSABILE INTEGRAZIONE
PRESTAZIONI SPECIALISTICHE
IMPRESA PIZZAROTTI e C. S.p.A.
Dott. Ing. Pietro Mazzoli
Ordine degli Ingegneri di Parma N. 821

IN DIRETTORE TECNICO
IMPRESA PIZZAROTTI e C. S.p.A.
Dott. Ing. Sabina Del Balzo
Ordine degli Ingegneri di Potenza N. 631

I.D.	IDENTIFICAZIONE ELABORATO											DATA: GEN 2017				
	EMITT.	TIPO	FASE	M.A.	LOTTO	OPERA	PROG. OPERA	TRATTO	PARTI	PROGR.	PARTI DOC.		STATO	REV.		
ELABORAZIONE PROGETTUALE					REVISIONE											
IL PROGETTISTA PIACENTINI INGEGNERI s.r.l. Dott. Ing. Piacentini Ordine degli Ingegneri di Bologna N. 4152					N.	REV.	DESCRIZIONE	DATA	REDATTO	DATA	CONTROLLATO	DATA	APPROVATO			

IL CONCEDENTE 	IL CONCESSIONARIO
-------------------	-----------------------

IL PRESENTE DOCUMENTO NON POTRÀ ESSERE COPIATO, RIPRODOTTO O ALTREMENTI PUBBLICATO, IN TUTTO O IN PARTE, SENZA IL CONSENSO SCRITTO DELLA S.p.A. BREBEMI S.p.A. OGNI UTILIZZO NON AUTORIZZATO SARÀ PERSEGUITO A NORMA DI LEGGE.
THIS DOCUMENT MAY NOT BE COPIED, REPRODUCED OR PUBLISHED, EITHER IN PART OR IN ITS ENTIRETY, WITHOUT THE WRITTEN PERMISSION OF S.p.A. BREBEMI S.p.A. UNAUTHORIZED USE WILL BE PROSECUTED BY LAW.