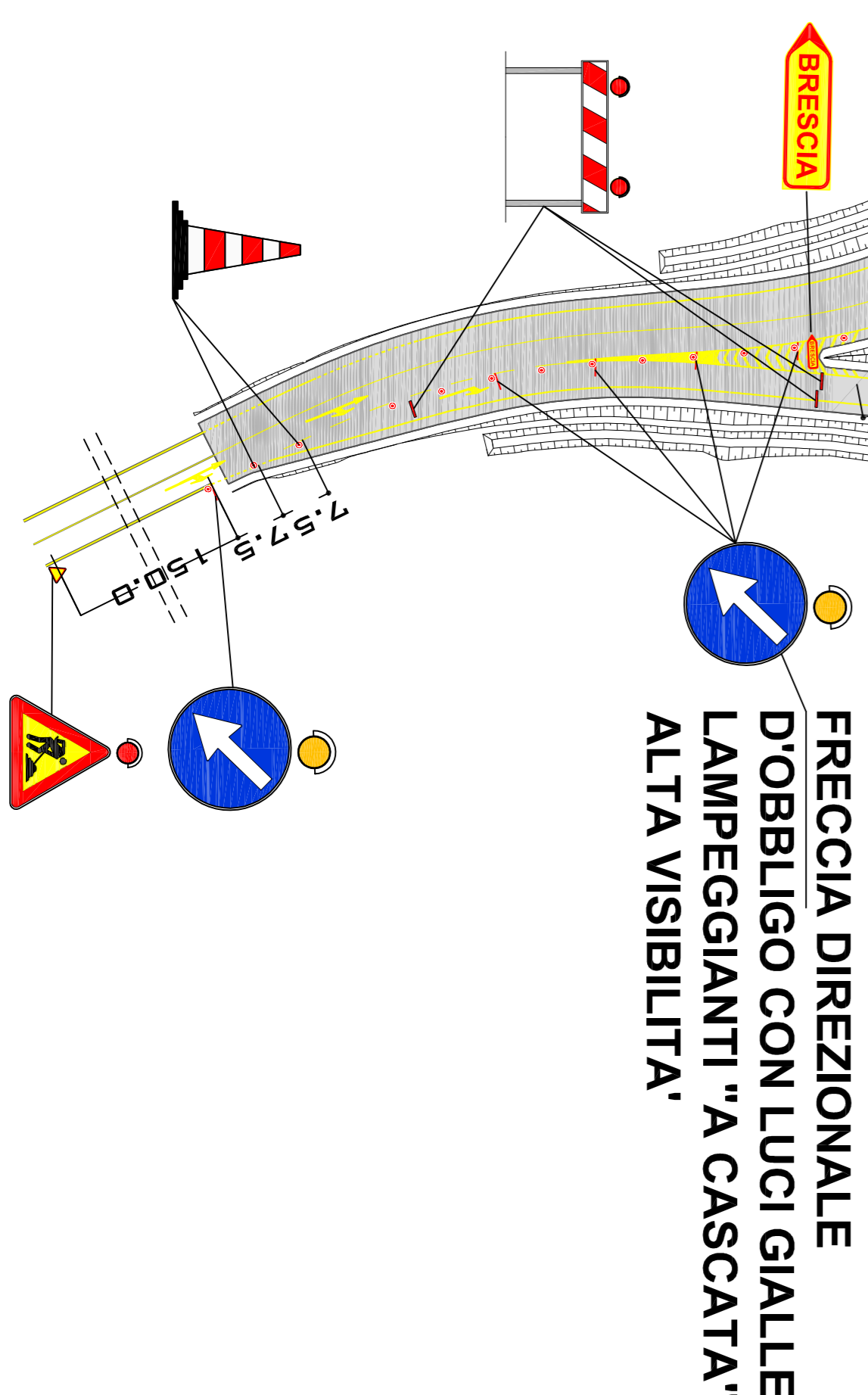
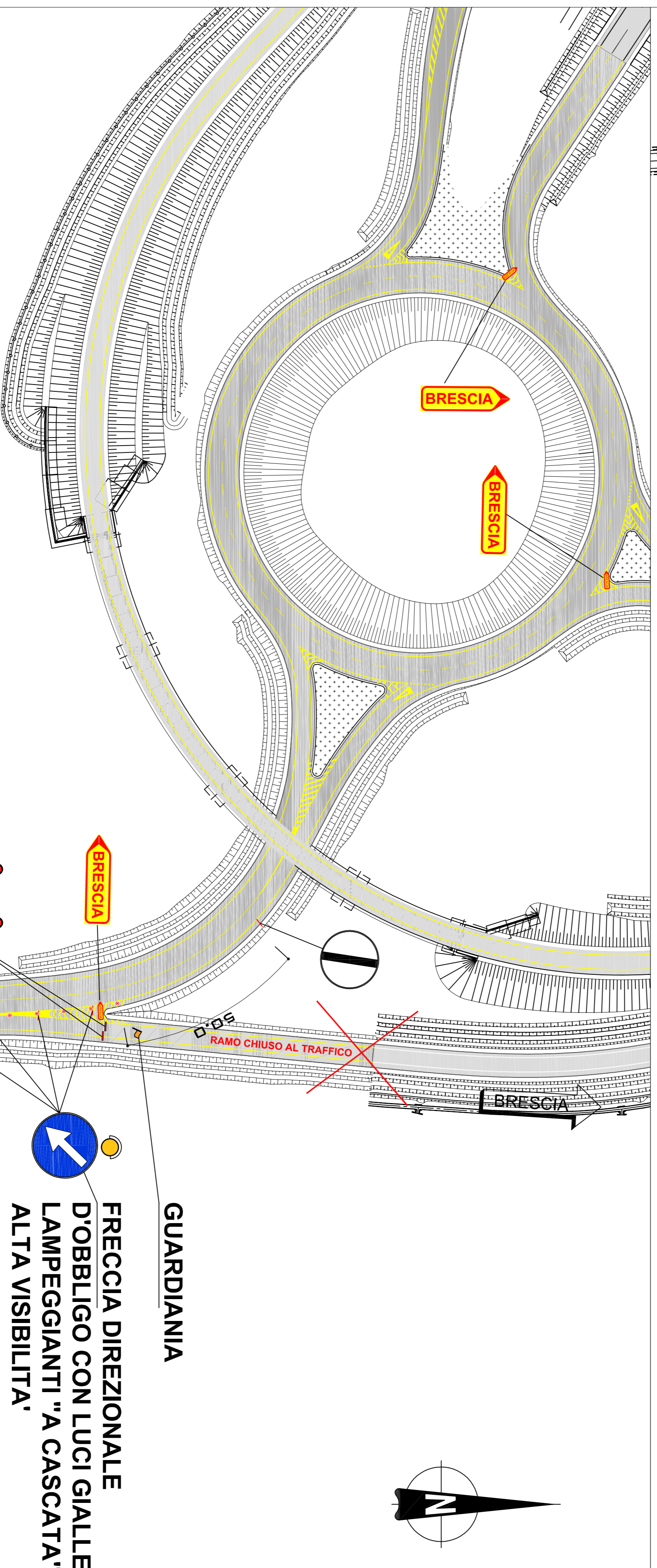
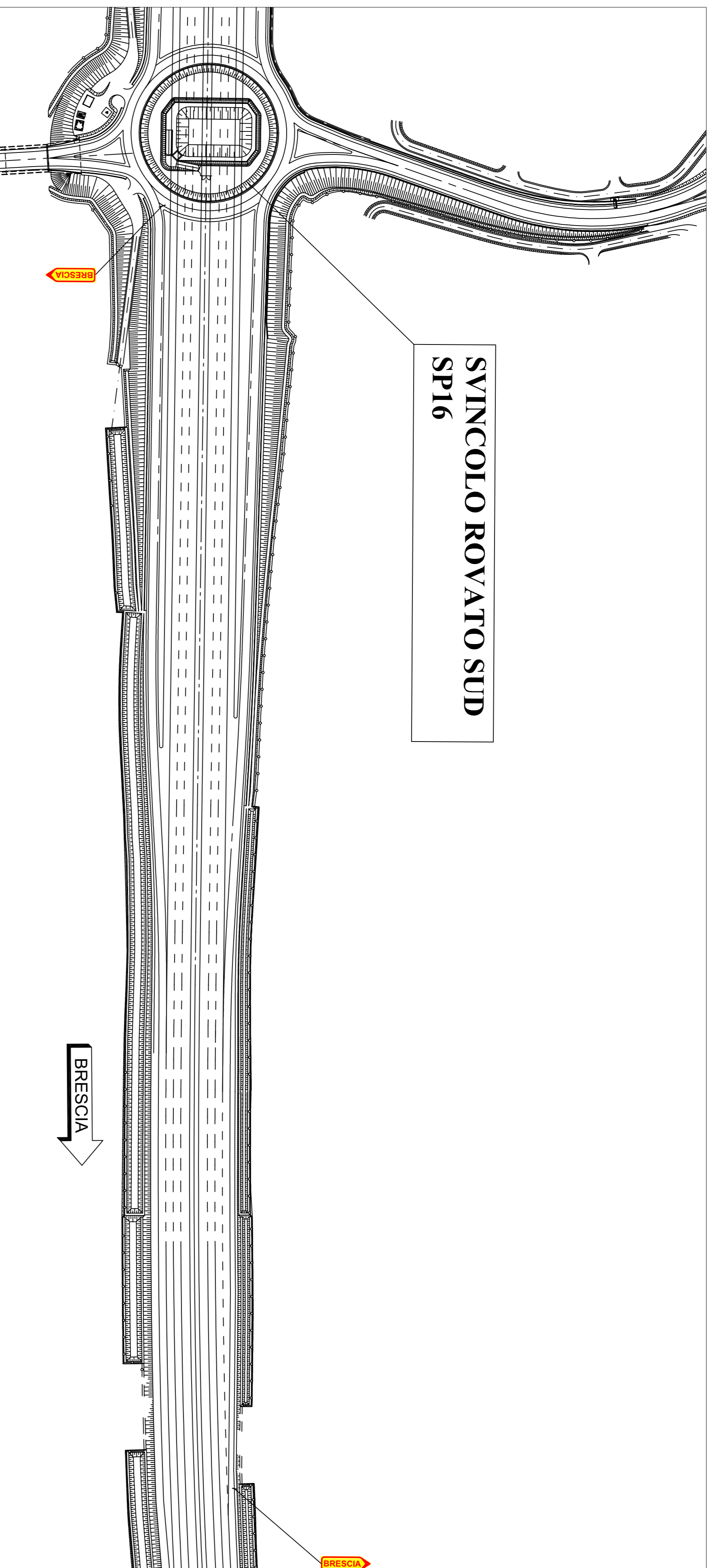
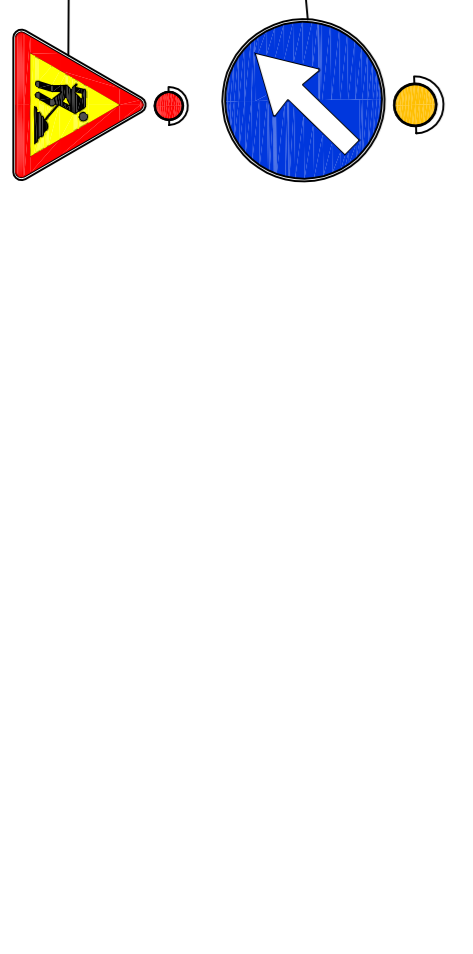


**SVINCOLO ROVATO SUD
SP16**



GUARDIANA
FRECCIA DIREZIONALE
D'OBBLIGO CON LUCI GIALLE
LAMPEGGIANTI "A CASCATA"
ALTA VISIBILITA'



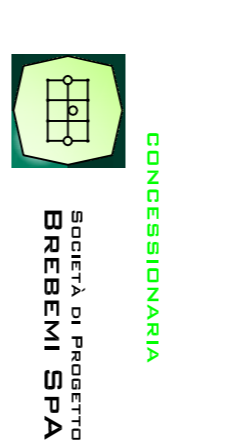
**ATTIVITA' GENERALI D'OBBLIGO RICADENTI NELLA POSA DELLA
SEGNALETICA TEMPORANEA**

- OSCURAMENTO DI TUTTI I SEGNALE E PREAVVISI DI PIAZZOLA DI SOSTA RICADENTI ALL'INTERNO DELL'AREA DI CANTIERE (PRESEGNALETICA INCLUSA)
- OSCURAMENTO DI TUTTI I SEGNALE, ANCHE IN SPARTITRAFFICO, RIMORFANTI LIMITI DI VELOCITA' E RICADENTI ALL'INTERNO DELL'AREA DI CANTIERE (PRESEGNALETICA INCLUSA)
- OSCURAMENTO DI TUTTA LA SEGNALETICA A BANDIERA INDICANTE L'USCITA OGGETTO DI CHIUSURA (PRESEGNALETICA INCLUSA)
- L'OSCURAMENTO PUO' ESSER OTTENUTO COPRENDO FISICAMENTE IL SEGNALE CON UN TELO, OPPURE, SBARRANDOLO CON NASTRO ADESIVO ROSSO/NERO
- IN CASO DI CANTIERE CON DURATA SUPERIORE ALE 2GG CONSECUTIVE SOSTITUIRE I CONI CON DELINEATORI FLESSIBILI
- IN CASO DI CANTIERE CON DURATA SUPERIORE ALE 7GG CONSECUTIVE SOSTITUIRE LA SEGNALETICA ORIZZONTALE ESISTENTE CON SEGNALETICA ORIZZONTALE TEMPORANEA GIALLA
- IN CASO DI CANTIERE DURINO E' POSSIBILE SOSTITUIRE LE LUCI A CASCATATA AD ALTA VISIBILITA' CON BANDIERINE ARANCIONI

PER LAVORI DI DURATA < 2 GIORNI - CONI

PER LAVORI DI DURATA > 2 GIORNI - DELINEATORI FLESSIBILI

**PER LAVORI DI DURATA > 7 GIORNI
SEGNALETICA ORIZZONTALE DA CANTIERE (GIALLA)**



**COLLEGAMENTO AUTOSTRADALE
DI CONNESSIONE TRA LE CITTA' DI
BRESCIA E MILANO**

PROCEDURA AUTORIZZATIVA D. LGS 163/2006
DELIBERA C.I.P.E. DI APPROVAZIONE DEL PROGETTO DEFINITIVO N° 42/2009

AUTOSTRADA A35

**SEGNALETICA TEMPORANEA
CHIUSURA RAMO 3 IN INGRESSO
DIREZIONE BS CARR. SUD
SVINCOLO SP.19**

ARGENTEA GESTIONI S.C.P.A.

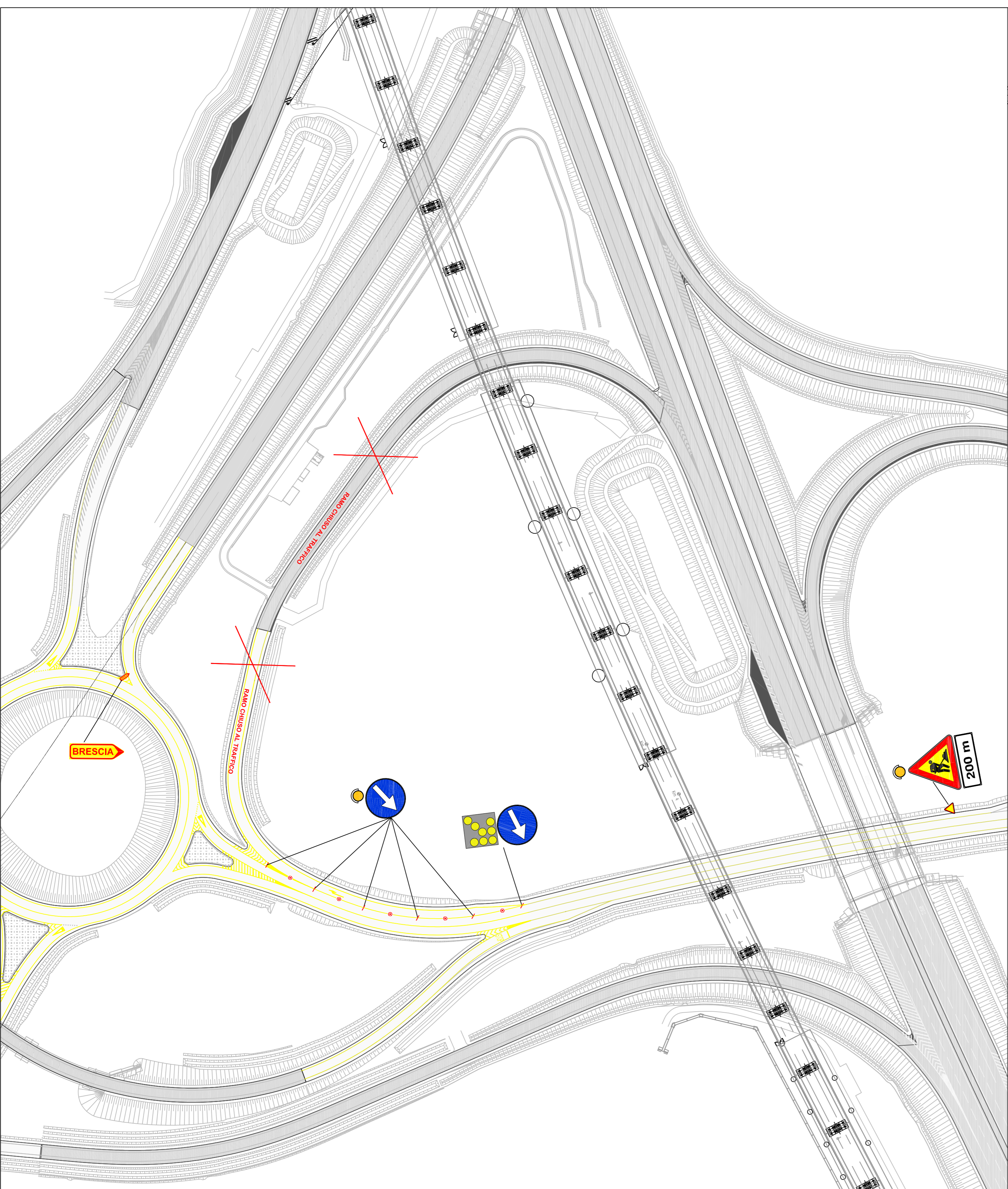
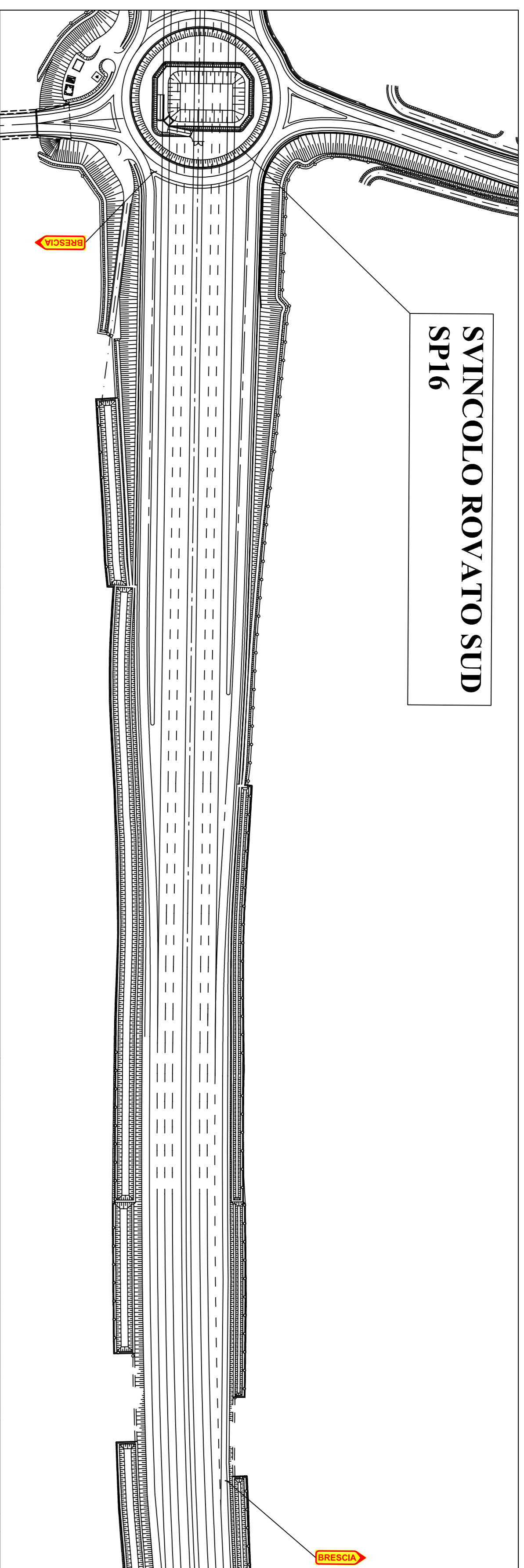
sede Legale
via Somolia 2/4
25136 BRESCIA (BS)

sede Operativa tel. (0363) 93.07.380/340
S.P.103 s.n.c.
24058 Fara Olivana con Sola (BG)

ELABORAZIONE PROGETTUALE	REVISIONE					
N° REV.	REVISIONE	DATA	REVISOR	CONFERMATO	DATA	PROVVISORIO
1	PROGETTO	14/11/2017	ZABABUJO	14/11/2017	ZABABUJO	14/11/2017
2	REVISIONE	14/11/2017	ZABABUJO	14/11/2017	ZABABUJO	14/11/2017

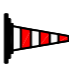
**IL RESPONSABILE DEL
SERVIZIO TECNICO
(ING. ANDREA ZABABUJO)**

**SVINCOLO ROVATO SUD
SP16**



**ATTIVITA' GENERALI D'OBBLIGO RICADENTI NELLA POSA DELLA
SEGNALETICA TEMPORANEA**

- OSCURAMENTO DI TUTTI I SEGNALE E PREAVVISI DI PIAZZOLA DI SOSTA RICADENTI ALL'INTERNO DELL'AREA DI CANTIERE (PRESEGNALETICA INCLUSA)
- OSCURAMENTO DI TUTTI I SEGNALE, ANCHE IN SPARTITRAFICO, RIPRORANTI LIMITI DI VELOCITA' E RICADENTI ALL'INTERNO DELL'AREA DI CANTIERE (PRESEGNALETICA INCLUSA)
- OSCURAMENTO DI TUTTA LA SEGNALETICA A BANDIERA INDICANTE L'USCITA OGGETTO DI CHIUSURA (PRESEGNALETICA INCLUSA)
- L'OSCURAMENTO PUO' ESSER OTTENUTO COPRENDO FISICAMENTE IL SEGNALE CON UN TELAIO, OPPURE, SBARRANDOLO CON NASTRO ADESSIVO ROSSO/NERO
- IN CASO DI CANTIERE CON DURATA SUPERIORE ALLE 20G CONSECUTIVE SOSTITUIRE I CONI CON DELINEATORI FLESSIBILI
- IN CASO DI CANTIERE CON DURATA SUPERIORE ALLE 70G CONSECUTIVE SOSTITUIRE LA SEGNALETICA ORIZZONTALE ESISTENTE CON SEGNALETICA ORIZZONTALE TEMPORANEA GIALLA
- IN CASO DI CANTIERE DURURO E' POSSIBILE SOSTITUIRE LE LUCI A CASCATI AD ALTA VISIBILITA' CON BANDIERINE AVANCONI

PER LAVORI DI DURATA < 2 GIORNI - CONI 

PER LAVORI DI DURATA > 2 GIORNI - DELINEATORI FLESSIBILI 
SEGNALETICA ORIZZONTALE DA CANTIERE (GIALLA) 



CUP E31 0050003990007



**COLLEGAMENTO AUTOSTRADALE
DI CONNESSIONE TRA LE CITTA' DI
BRESCIA E MILANO**

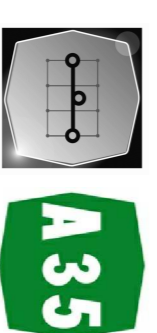
PROGETTAZIONE AUTORIZZATIVA D. LGS. 1.62/2006
DELIBERA C.I.P.E. DI APPROVAZIONE DEL PROGETTO DEFINITIVO N° 42/2009

AUTOSTRADA A35

IDENTIFICAZIONE ELABORATO

**SEGNALETICA TEMPORANEA
CHIUSURA RAMO 7 IN INGRESSO
DIREZIONE BS CARR. SUD
SVINCOLO SP.19**

GESTIONE E MANUTENZIONE



ARGENTEA GESTIONI S.C.P.A.

sede Legale
via Somaglia 7/4
25136 BRESCIA (BS)

sede Operativa tel. (0363) 93.07.320/340
S.P. 103 s.n.c.
24058 Fano D'Avorio con Solo (BG)

DATA : 25 giugno 2018

SEGALA :

TAVOLA : 101_04_07

ELABORAZIONE PROGETTUALE

REVISIONE		REVISIONE		REVISIONE	
N° REV.	DESCRIZIONE	DATA	REDAZIONE	DATA	CONTROLLATO
01	PROGETTO DEFINITIVO				
02	PROGETTO DEFINITIVO				
03	PROGETTO DEFINITIVO				
04	PROGETTO DEFINITIVO				
05	PROGETTO DEFINITIVO				
06	PROGETTO DEFINITIVO				
07	PROGETTO DEFINITIVO				
08	PROGETTO DEFINITIVO				
09	PROGETTO DEFINITIVO				
10	PROGETTO DEFINITIVO				
11	PROGETTO DEFINITIVO				
12	PROGETTO DEFINITIVO				
13	PROGETTO DEFINITIVO				
14	PROGETTO DEFINITIVO				
15	PROGETTO DEFINITIVO				
16	PROGETTO DEFINITIVO				
17	PROGETTO DEFINITIVO				
18	PROGETTO DEFINITIVO				
19	PROGETTO DEFINITIVO				
20	PROGETTO DEFINITIVO				
21	PROGETTO DEFINITIVO				
22	PROGETTO DEFINITIVO				
23	PROGETTO DEFINITIVO				
24	PROGETTO DEFINITIVO				
25	PROGETTO DEFINITIVO				
26	PROGETTO DEFINITIVO				
27	PROGETTO DEFINITIVO				
28	PROGETTO DEFINITIVO				
29	PROGETTO DEFINITIVO				
30	PROGETTO DEFINITIVO				
31	PROGETTO DEFINITIVO				
32	PROGETTO DEFINITIVO				
33	PROGETTO DEFINITIVO				
34	PROGETTO DEFINITIVO				
35	PROGETTO DEFINITIVO				
36	PROGETTO DEFINITIVO				
37	PROGETTO DEFINITIVO				
38	PROGETTO DEFINITIVO				
39	PROGETTO DEFINITIVO				
40	PROGETTO DEFINITIVO				
41	PROGETTO DEFINITIVO				
42	PROGETTO DEFINITIVO				
43	PROGETTO DEFINITIVO				
44	PROGETTO DEFINITIVO				
45	PROGETTO DEFINITIVO				
46	PROGETTO DEFINITIVO				
47	PROGETTO DEFINITIVO				
48	PROGETTO DEFINITIVO				
49	PROGETTO DEFINITIVO				
50	PROGETTO DEFINITIVO				
51	PROGETTO DEFINITIVO				
52	PROGETTO DEFINITIVO				
53	PROGETTO DEFINITIVO				
54	PROGETTO DEFINITIVO				
55	PROGETTO DEFINITIVO				
56	PROGETTO DEFINITIVO				
57	PROGETTO DEFINITIVO				
58	PROGETTO DEFINITIVO				
59	PROGETTO DEFINITIVO				
60	PROGETTO DEFINITIVO				
61	PROGETTO DEFINITIVO				
62	PROGETTO DEFINITIVO				
63	PROGETTO DEFINITIVO				
64	PROGETTO DEFINITIVO				
65	PROGETTO DEFINITIVO				
66	PROGETTO DEFINITIVO				
67	PROGETTO DEFINITIVO				
68	PROGETTO DEFINITIVO				
69	PROGETTO DEFINITIVO				
70	PROGETTO DEFINITIVO				
71	PROGETTO DEFINITIVO				
72	PROGETTO DEFINITIVO				
73	PROGETTO DEFINITIVO				
74	PROGETTO DEFINITIVO				
75	PROGETTO DEFINITIVO				
76	PROGETTO DEFINITIVO				
77	PROGETTO DEFINITIVO				
78	PROGETTO DEFINITIVO				
79	PROGETTO DEFINITIVO				
80	PROGETTO DEFINITIVO				
81	PROGETTO DEFINITIVO				
82	PROGETTO DEFINITIVO				
83	PROGETTO DEFINITIVO				
84	PROGETTO DEFINITIVO				
85	PROGETTO DEFINITIVO				
86	PROGETTO DEFINITIVO				
87	PROGETTO DEFINITIVO				
88	PROGETTO DEFINITIVO				
89	PROGETTO DEFINITIVO				
90	PROGETTO DEFINITIVO				
91	PROGETTO DEFINITIVO				
92	PROGETTO DEFINITIVO				
93	PROGETTO DEFINITIVO				
94	PROGETTO DEFINITIVO				
95	PROGETTO DEFINITIVO				
96	PROGETTO DEFINITIVO				
97	PROGETTO DEFINITIVO				
98	PROGETTO DEFINITIVO				
99	PROGETTO DEFINITIVO				
100	PROGETTO DEFINITIVO				

IL RESPONSABILE DEL SETTORE MANUTENZIONI (ING. ANGELO ZABAGLIU)

IL TECNICO PROGETTISTA (ING. ANGELO ZABAGLIU)

IL PROGETTO E' STATO ELABORATO IN OTTICA DI PROGETTO DEFINITIVO. IL CLIENTE E' RESPONSABILE DELLA VERIFICA E DELL'ESecuzione DELLE OPERAZIONI DI CANTIERE. IL CLIENTE E' RESPONSABILE DELLA VERIFICA E DELL'ESecuzione DELLE OPERAZIONI DI CANTIERE. IL CLIENTE E' RESPONSABILE DELLA VERIFICA E DELL'ESecuzione DELLE OPERAZIONI DI CANTIERE.