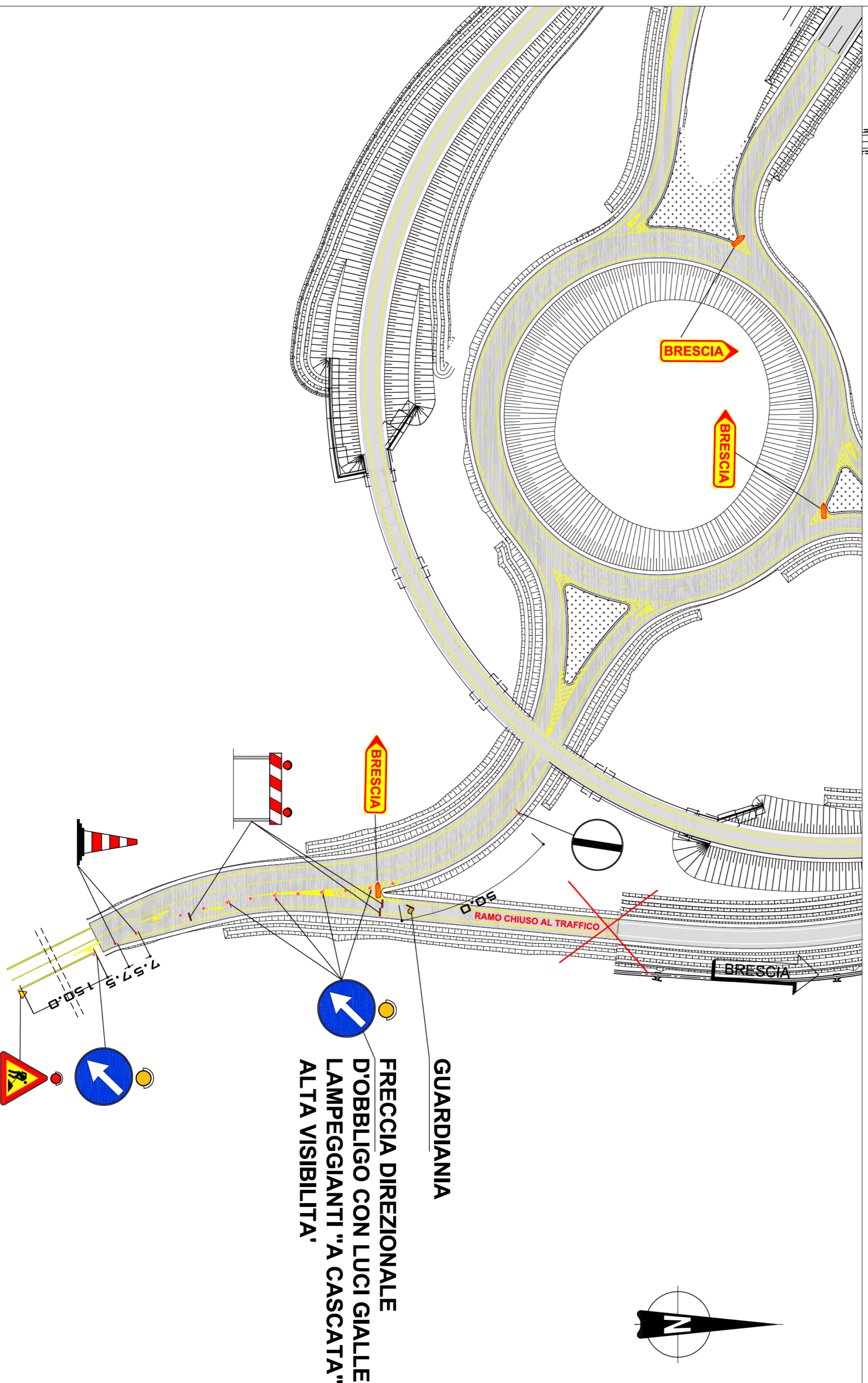
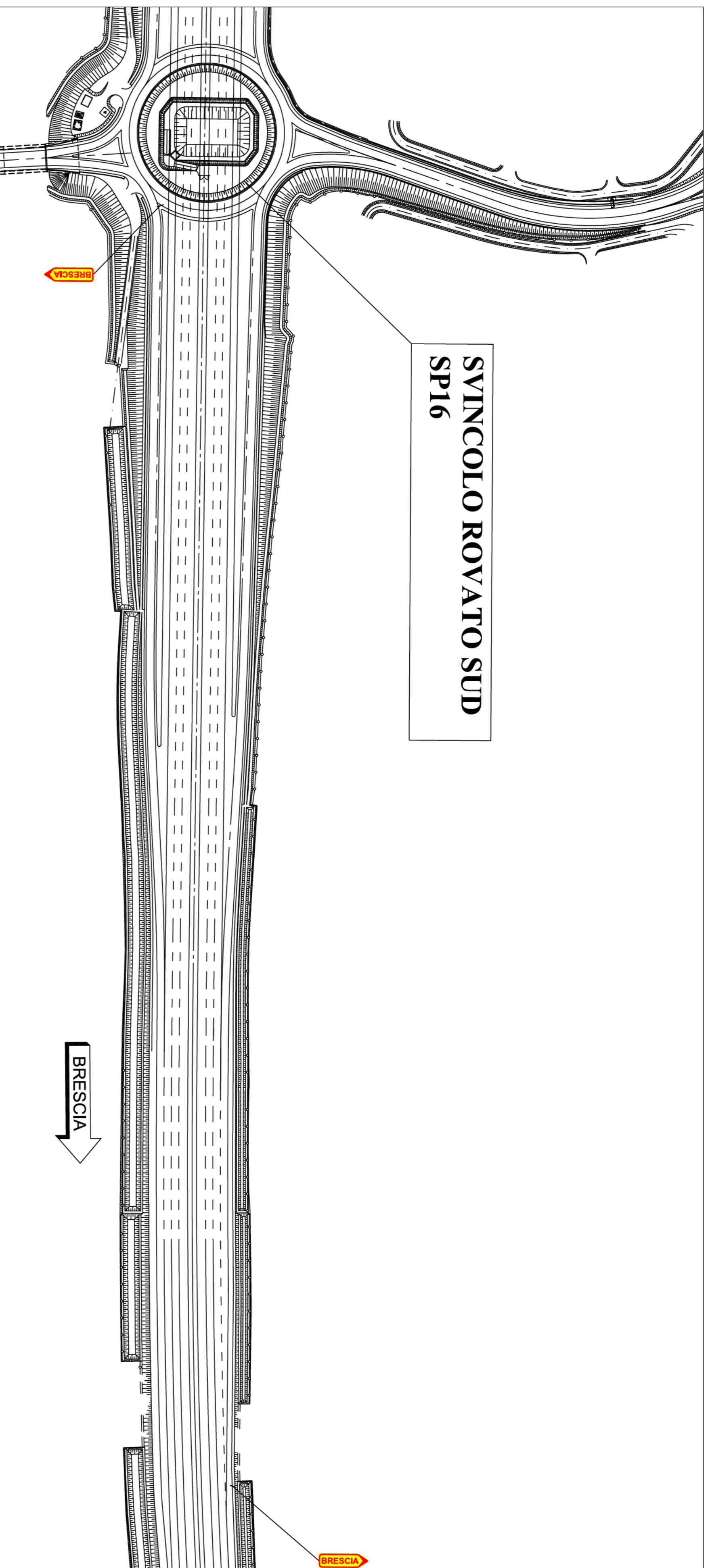


**SVINCOLO ROVATO SUD
SP16**

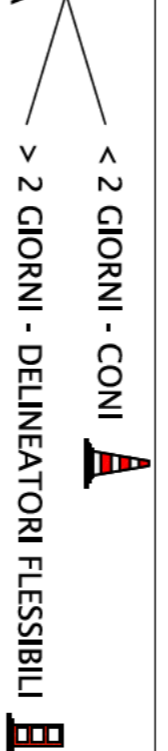


GUARDIANA
FRECCIA DIREZIONALE
D'OBBLIGO CON LUCI GIALLE
LAMPEGGIANTI "A CASCATATA"
ALTA VISIBILITA'

**ATTIVITA' GENERALI D'OBBLIGO RICADENTI NELLA POSA DELLA
SEGNALETICA TEMPORANEA**

- OSCURAMENTO DI TUTTI I SEGNALE E PREAVVISI DI PIAZZOLA DI SOSTA RICADENTI ALL'INTERNO DELL'AREA DI CANTIERE (PRESEGNALETICA INCLUSA)
- OSCURAMENTO DI TUTTI I SEGNALE, ANCHE IN SPARTITRAFFICO, SEMPLIFICANTI LIMITI DI VELOCITA' E RICADENTI ALL'INTERNO DELL'AREA DI CANTIERE (PRESEGNALETICA INCLUSA)
- OSCURAMENTO DI TUTTA LA SEGNALETICA A BANDIERA INDICANTE L'USCITA OCCETTO DI CHIUSURA (PRESEGNALETICA INCLUSA)
- L'OSCURAMENTO PUO' ESSER OTTENUTO COPRENDO FISICAMENTE IL SEGNALE CON UN TELO, OPPURE, SBARRANDOLO CON NASTRO ADESIVO ROSSO/NERO
- IN CASO DI CANTIERE CON DURATA SUPERIORE ALE 2GG CONSECUTIVE SOSTITUIRE I CONI CON DELINEATORI FLESSIBILI
- IN CASO DI CANTIERE CON DURATA SUPERIORE ALE 7GG CONSECUTIVE SOSTITUIRE LA SEGNALETICA ORIZZONTALE ESISTENTE CON SEGNALETICA ORIZZONTALE TEMPORANEA GIALLA
- IN CASO DI CANTIERE DURINO E' POSSIBILE SOSTITUIRE LE LUCI A CASCATATA AD ALTA VISIBILITA' CON BANDIERINE ARANCIONI

PER LAVORI DI DURATA < 2 GIORNI - CONI



PER LAVORI DI DURATA > 2 GIORNI - DELINEATORI FLESSIBILI



CUP E31805000390007

**COLLEGAMENTO AUTOSTRADALE
DI CONNESSIONE TRA LE CITTA' DI
BRESCIA E MILANO**

PROCEDURA AUTORIZZATIVA D. LGS. 163/2006
DELIBERA C.I.P.E. DI APPROVAZIONE DEL PROGETTO DEFINITIVO N° 42/2009

AUTOSTRADA A35

IDENTIFICAZIONE ELABORATO

**SEGNALETICA TEMPORANEA
CHIUSURA RAMO 3 IN INGRESSO
DIREZIONE BS CARR. SUD
SVINCOLO SP.19**

GESTIONE E MANUTENZIONE



ARGENTEA GESTIONI S.C.P.A.

sede Legale
via Somaglia 2/4
25136 BRESCIA (BS)
24058 Forò Oliviana con Solo (BG)

sede Operativa Tel. (0363) 93.07.380/340
S.P.103 s.n.c.
101_04_03

DATA : **14 novembre 2017**
SCALA :

ELABORAZIONE PROGETTUALE

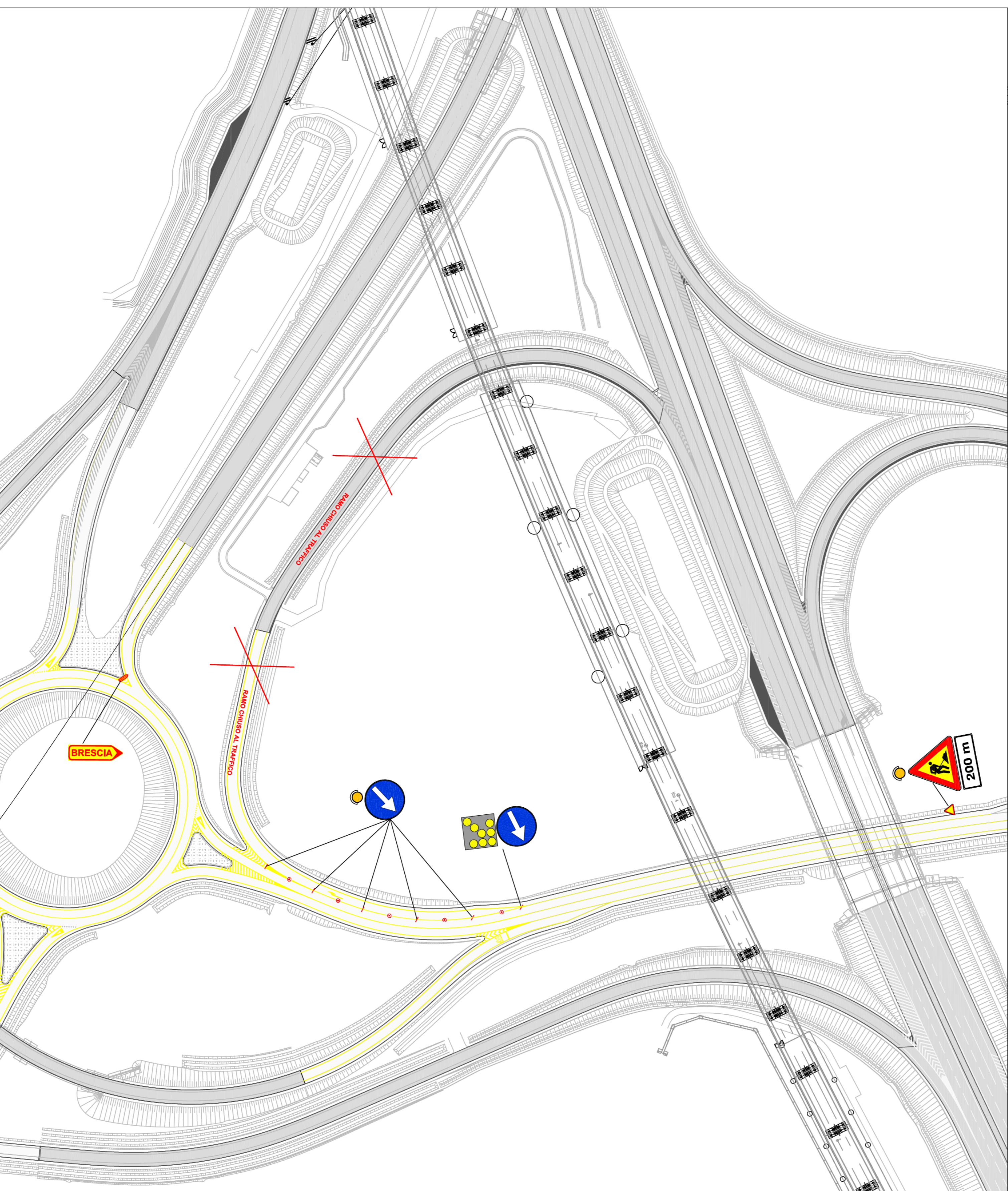
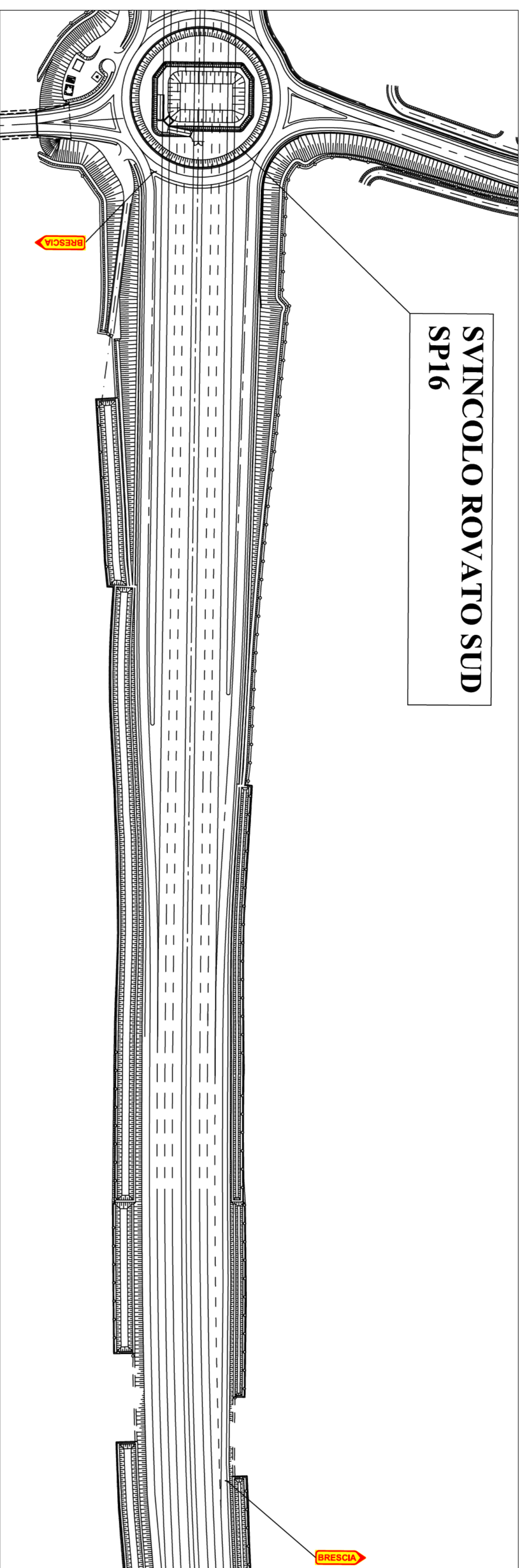
ELABORAZIONE PROGETTUALE	REVISIONE			
PROGETTAZIONE	VERIFICA	APPROVAZIONE	REVISIONE	REVISIONE
ARGENTEA GESTIONI S.C.P.A.				
via Somaglia 2/4 25136 BRESCIA (BS) 8896 Operativa Tel. (0363) 93.07.380/340 24058 Forò Oliviana con Solo (BG)				

**IL RESPONSABILE DEL
SERVIZIO (ING. ANDREA ZABABUJO)**

**IL TECNICO PROGETTISTA
(ING. ANDREA ZABABUJO)**

IL PRESENTE DOCUMENTO HA SCOPO PURAMENTE INFORMATIVO. I CONTENUTI SONO SOLO PER INFORMAZIONI. NON CONSTITUISCE UN DOCUMENTO TECNICO. NON GARANTISCE L'ESATTEZZA DEI DATI. NON GARANTISCE L'ESATTEZZA DEI DATI. NON GARANTISCE L'ESATTEZZA DEI DATI.

SVINCOLO ROVATO SUD
SP16



ATTIVITA' GENERALI D'OBBLIGO RICADENTI NELLA POSA DELLA
SEGNALETICA TEMPORANEA

- OSCURAMENTO DI TUTTI I SEGNALE E PREAVVISI DI PIAZZOLA DI SOSTA RICADENTI ALL'INTERNO DELL'AREA DI CANTIERE (PRESEGNALETICA INCLUSA)
- OSCURAMENTO DI TUTTI I SEGNALE, ANCHE IN SPARTITRATTO, RIPORTANTI LIMITI DI VELOCITA' E RICADENTI ALL'INTERNO DELL'AREA DI CANTIERE (PRESEGNALETICA INCLUSA)
- OSCURAMENTO DI TUTTA LA SEGNALETICA A BANDIERA INDICANTE L'USCITA OGGETTO DI CHIUSURA (PRESEGNALETICA INCLUSA)
- L'OSCURAMENTO PUO' ESSER OTTENUTO COPRENDO FISICAMENTE IL SEGNALE CON UN TELA, OPPURE, SBARRANDOLO CON NASTRO ADESSIVO ROSSO/NERO
- IN CASO DI CANTIERE CON DURATA SUPERIORE ALLE 20G CONSECUTIVE SOSTITUIRE I CONI CON DELINEATORI FLESSIBILI
- IN CASO DI CANTIERE CON DURATA SUPERIORE ALLE 70G CONSECUTIVE SOSTITUIRE LA SEGNALETICA ORIZZONTALE ESISTENTE CON SEGNALETICA ORIZZONTALE TEMPORANEA GIALLA
- IN CASO DI CANTIERE DURURO E' POSSIBILE SOSTITUIRE LE LUCI A CASCATA AD ALTA VISIBILITA' CON BANDIERE AVANZIONI

PER LAVORI DI DURATA < 2 GIORNI - CONI > 2 GIORNI - DELINEATORI FLESSIBILI

PER LAVORI DI DURATA > 7 GIORNI
SEGNALETICA ORIZZONTALE DA CANTIERE (GIALLA)



COLLEGAMENTO AUTOSTRADALE
DI CONNESSIONE TRA LE CITTA' DI
BRESCIA E MILANO

PROGETTAZIONE AUTORIZZATIVA D. LGS. 1.63/2006
DELIBERA C.I.P.E. DI APPROVAZIONE DEL PROGETTO DEFINITIVO N° 42/2009

AUTOSTRADA A35

IDENTIFICAZIONE ELABORATO

SEGNALETICA TEMPORANEA
CHIUSURA RAMO 7 IN INGRESSO
DIREZIONE BS CARR. SUD
SVINCOLO SP.19

GESTIONE E MANUTENZIONE



sede Legale
via Somme 7/4
25136 BRESCIA (BS)

sede Operativa Tel. (0363) 93.07.320/340
S.P. 103 s.n.c.
24058 Fico D'Arno con Soie (BG)

DATA : 25 giugno 2018
SCALA :
TAVOLA : 101_04_07

ELABORAZIONE PROGETTUALE

N° REV.	DESCRIZIONE	REVISIONE			
		DATA	REDAITTO	DATA	CONTROLLATO
01	PROGETTO DEFINITIVO				
02	REVISIONE PER APPROVAZIONE				
03	REVISIONE PER APPROVAZIONE				
04	REVISIONE PER APPROVAZIONE				
05	REVISIONE PER APPROVAZIONE				
06	REVISIONE PER APPROVAZIONE				
07	REVISIONE PER APPROVAZIONE				
08	REVISIONE PER APPROVAZIONE				
09	REVISIONE PER APPROVAZIONE				
10	REVISIONE PER APPROVAZIONE				

IL RESPONSABILE DEL
SETTORE MANUTENZIONI
(ING. ANDEA ZABAGLI)

IL TECNICO PROGETTISTA
(ING. ANDEA ZABAGLI)

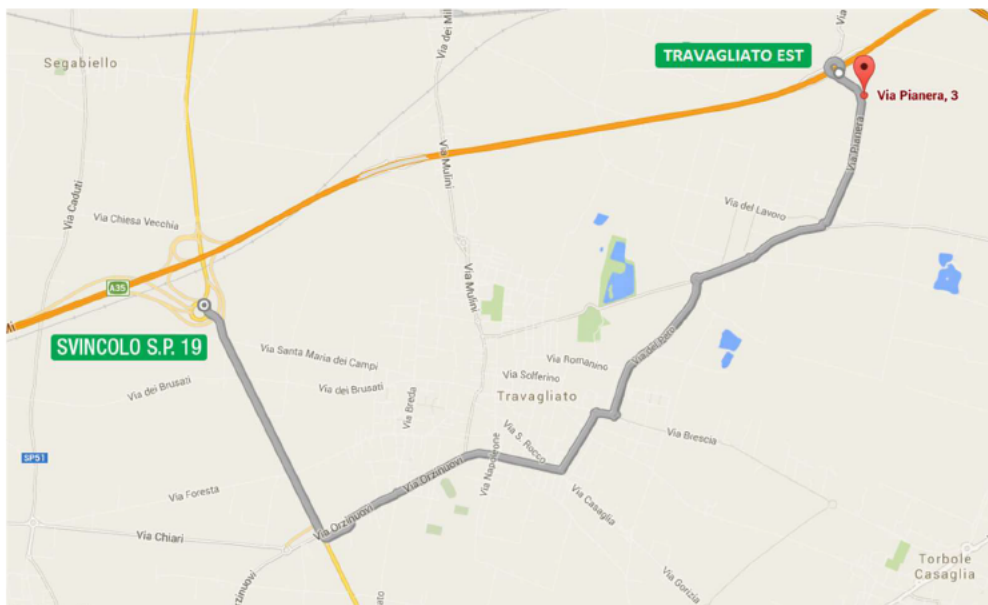
IL PRELIEVO E' STATO EFFETTUATO IN DATA 25/06/2018. IL PRELIEVO E' STATO EFFETTUATO IN DATA 25/06/2018. IL PRELIEVO E' STATO EFFETTUATO IN DATA 25/06/2018.



CHIUSURA TRA TRAVAGLIATO EST E SP19 (DIR. MILANO)

ITINERARIO ALTERNATIVO

Uscita obbligatoria svincolo Travagliato Est - Seguire le indicazioni per Travagliato – Proseguire successivamente in direzione Orzinuovi – Imboccare la A35 all'ingresso SP19.



CHIUSURA TRA SP19 E TRAVAGLIATO EST (DIR. BRESCIA)

ITINERARIO ALTERNATIVO Uscita obbligatoria svincolo SP19 – Seguire le indicazioni per Travagliato – Proseguire in direzione Roncadelle – Successivamente Castegnato - Imboccare la A35 all'ingresso Travagliato Est.

