

CONCEDENTE: CONCESSIONI AUTOSTRADALI LOMBARDE

CONCESSIONARIA: SOCIETA' DI PROGETTO BREMI SPA

CUP E31805000390007

COLLEGAMENTO AUTOSTRADALE DI CONNESSIONE TRA LE CITTA' DI BRESCIA E MILANO

PROCEDURA AUTORIZZATIVA D. LGS 163/2006
 DELIBERA C.I.P.E. DI APPROVAZIONE DEL PROGETTO DEFINITIVO N° 19/2016

INTERCONNESSIONE A35-A4

**INTERCONNESSIONE A35-A4
 PLANIMETRIE DEVIAZIONI
 USCITA OBBLIGATORIA SP.19 PARTE 1**

PROGETTAZIONE: **interconnessione** s.p.a.

IL PROGETTISTA RESPONSABILE INTERAZIONE: **ING. PIZZAROTTI & C. S.p.A.**
 PROFESSIONE SPECIALISTICA: **ING. PIZZAROTTI & C. S.p.A.**
 C.I.P.E. N° 19/2016
 Ordine degli Ingegneri di Milano N. 621

IN OBIETTORE TECNICO: **ING. PIZZAROTTI & C. S.p.A.**
 C.I.P.E. N° 19/2016
 Ordine degli Ingegneri di Milano N. 621

ELABORAZIONE PROGETTUALE: **PAOLO PIZZAROTTI**
 DATA: 10/01/2016
 Ordine degli Ingegneri di Milano N. 4152

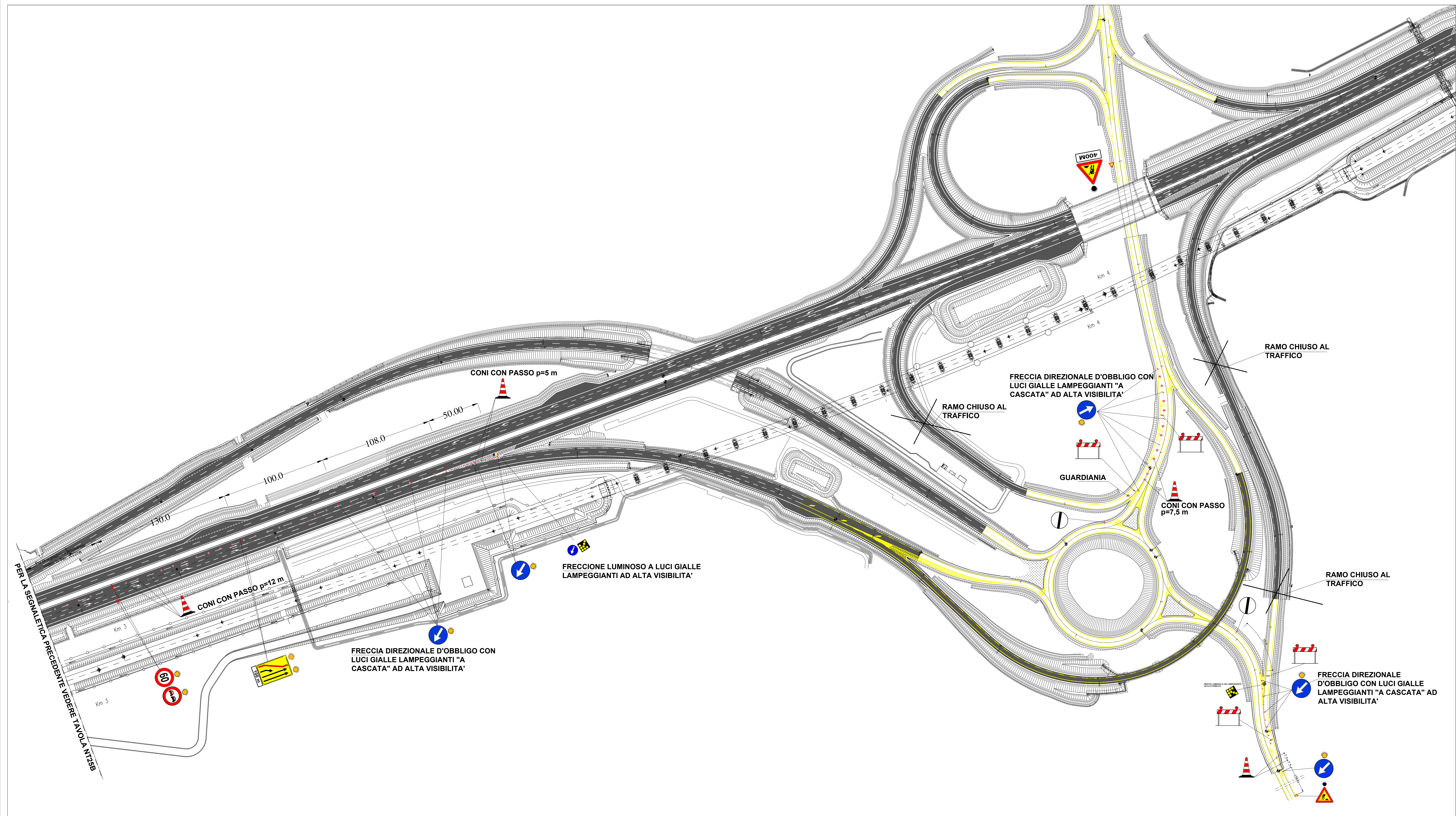
IDENTIFICAZIONE ELABORATO										DATA:	
NOV.	DIC.	GEN.	FEB.	MAR.	APR.	MAG.	GIU.	LUG.	AUG.	SET.	2017
											2017

ELABORAZIONE PROGETTUALE				REVISIONE			
N. REV.	ESECUZIONE	DATA	REDAZIONE	N. REV.	DATA	CONTROLLATO	DATA

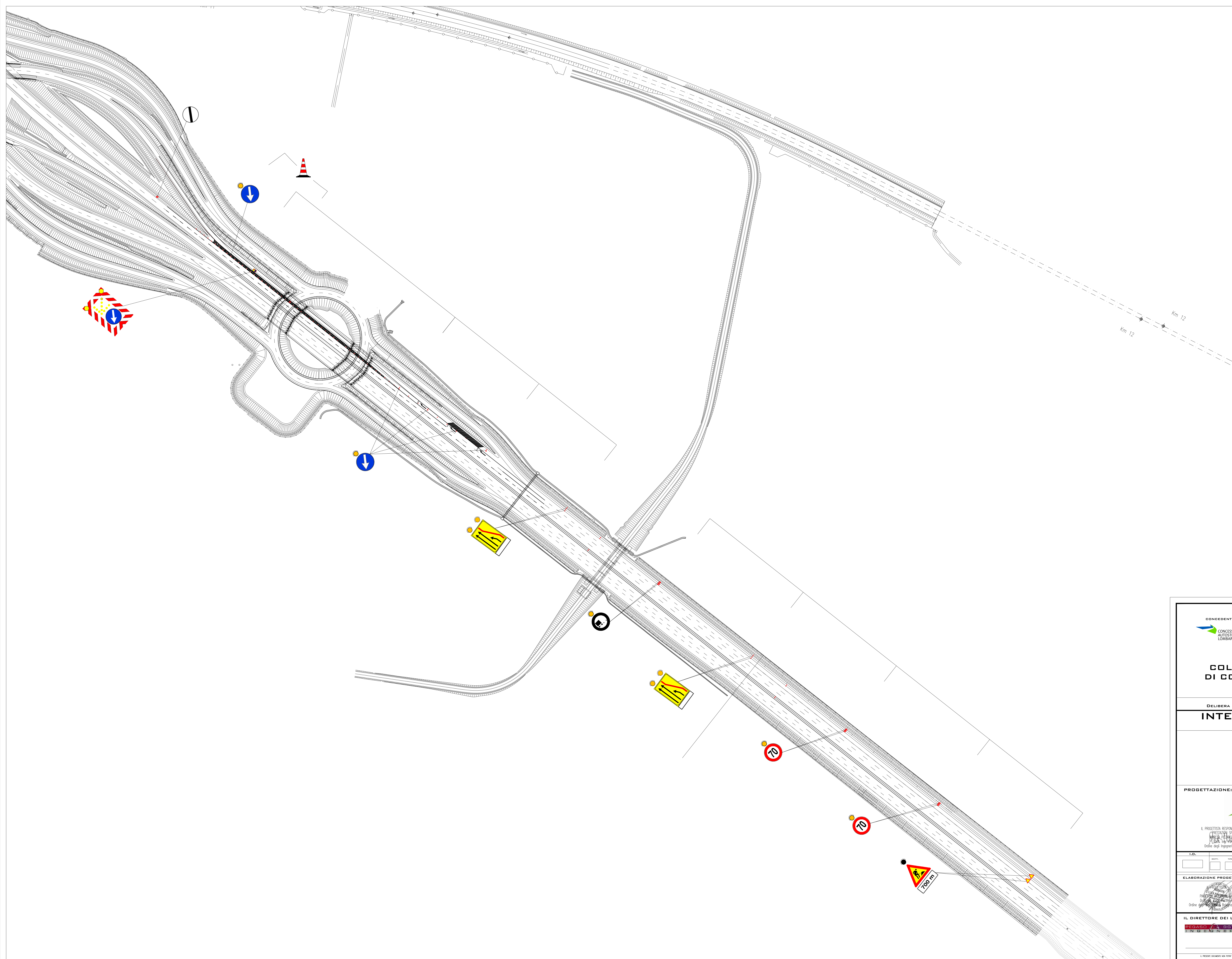
IL CONCEDENTE: CONCESSIONI AUTOSTRADALI LOMBARDE

IL CONCESSIONARIO: SOCIETA' DI PROGETTO BREMI SPA

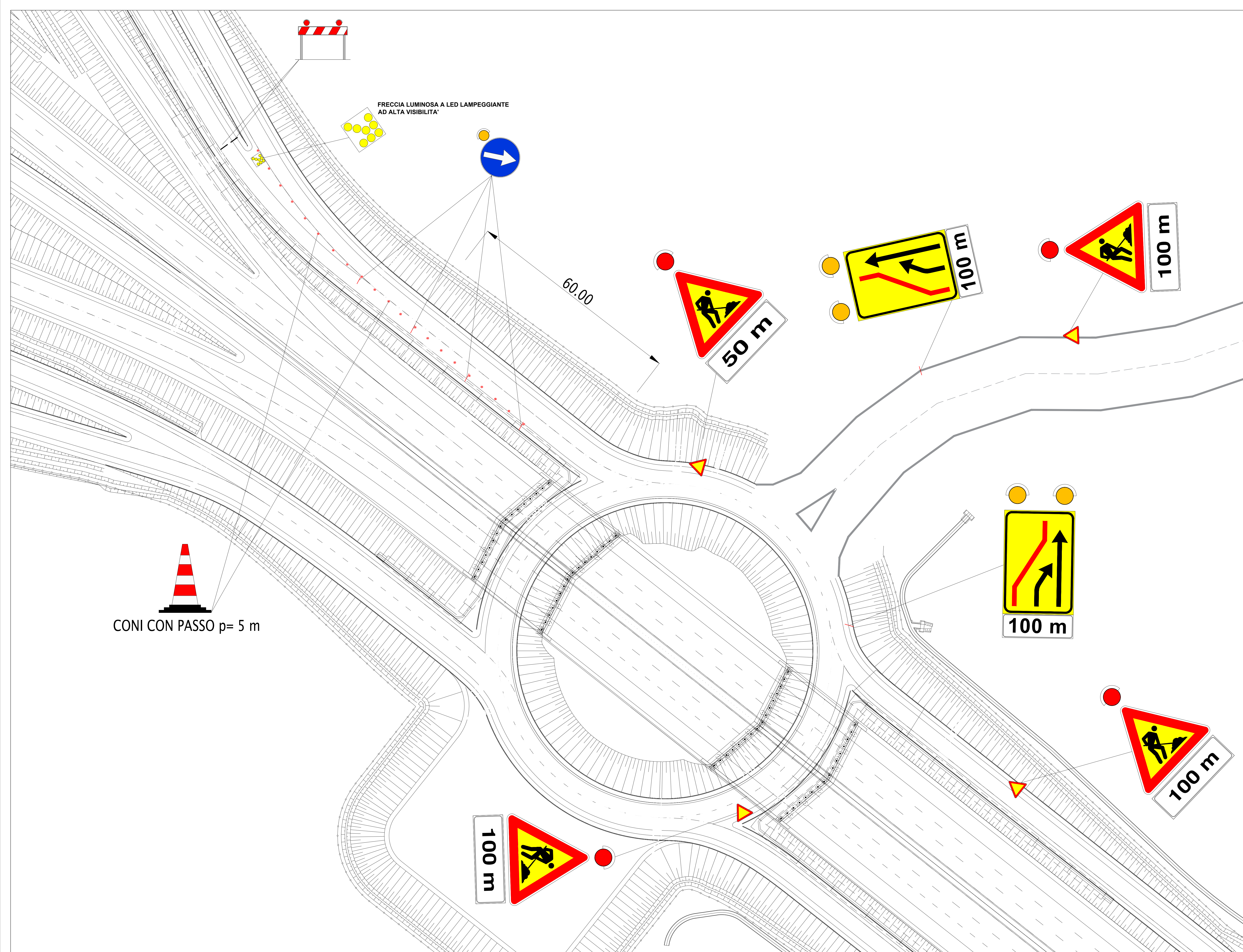
IL PROGETTO E' STATO ELABORATO PRESSO IL STUDIO PIZZAROTTI & C. S.p.A. IN VIA S. PIETRO, 10/12 - 20121 MILANO (MI) - TEL. 02/58101111 - FAX 02/58101112 - WWW.PIZZAROTTI.IT



CUP E31805000390007 COLLEGAMENTO AUTOSTRADALE DI CONNESSIONE TRA LE CITTA' DI BRESCIA E MILANO																											
PROCEDURA AUTORIZZATIVA D. LGS 163/2006 DELIBERA C.I.P.R. DI APPROVAZIONE DEL PROGETTO DEFINITIVO N° 19/2016 INTERCONNESSIONE A35-A4																											
INTERCONNESSIONE A35-A4 PLANIMETRIE DEVIAZIONI uscita obbligatoria SP.19_parte 2																											
PROGETTAZIONE: IL PROGETTISTA RESPONSABILE INTEGRAZIONE PROIEZIONI SPONDIANTICHE IMPRESA PIZZAROTTI & C. S.p.A. P.zza S. Maria Maddalena, 1 Ordine degli Ingegneri di Pavia n. 821		VERIFICA: IN DIRETTORE TECNICO IMPRESA PIZZAROTTI & C. S.p.A. P.zza S. Maria Maddalena, 1 Ordine degli Ingegneri di Pavia n. 821																									
<table border="1"> <thead> <tr> <th colspan="2">I.D.</th> <th colspan="4">IDENTIFICAZIONE ELABORATO</th> <th colspan="2">DATA</th> </tr> <tr> <th>DATA</th> <th>DESCRIZIONE</th> <th>PROGETTA</th> <th>REVISIONE</th> <th>DATA</th> <th>REVISIONE</th> <th>DATA</th> <th>REVISIONE</th> </tr> </thead> <tbody> <tr> <td></td> <td></td> <td></td> <td></td> <td></td> <td></td> <td></td> <td></td> </tr> </tbody> </table>				I.D.		IDENTIFICAZIONE ELABORATO				DATA		DATA	DESCRIZIONE	PROGETTA	REVISIONE	DATA	REVISIONE	DATA	REVISIONE								
I.D.		IDENTIFICAZIONE ELABORATO				DATA																					
DATA	DESCRIZIONE	PROGETTA	REVISIONE	DATA	REVISIONE	DATA	REVISIONE																				
ELABORAZIONE PROGETTUALE IL PROGETTISTA PIZZAROTTI & C. S.p.A. Ordine degli Ingegneri di Pavia n. 821		REVISIONE <table border="1"> <thead> <tr> <th>N. REV.</th> <th>DESCRIZIONE</th> <th>DATA</th> <th>REDAZIONE</th> <th>DATA</th> <th>CONTROLLATO</th> <th>DATA</th> <th>APPROVATO</th> </tr> </thead> <tbody> <tr> <td></td> <td></td> <td></td> <td></td> <td></td> <td></td> <td></td> <td></td> </tr> </tbody> </table>		N. REV.	DESCRIZIONE	DATA	REDAZIONE	DATA	CONTROLLATO	DATA	APPROVATO																
N. REV.	DESCRIZIONE	DATA	REDAZIONE	DATA	CONTROLLATO	DATA	APPROVATO																				
IL CONCESSIONARIO 		IL CONCESSIONARIO 																									



CUP E31805000390007 COLLEGAMENTO AUTOSTRADALE DI CONNESSIONE TRA LE CITTÀ DI BRESCIA E MILANO																			
PROCEDURA AUTORIZZATIVA D. LGS 163/2006 DELIBERA C.I.P.E. DI APPROVAZIONE DEL PROGETTO DEFINITIVO N° 19/2016 INTERCONNESSIONE A35-A4																			
INTERCONNESSIONE A35-A4 PLANIMETRIE DEVIAZIONI CHIUSURA RAMO3 SVA04																			
PROGETTAZIONE: 		VERIFICA:																	
<small>IL PROGETTISTA RESPONSABILE INTERPRETAZIONE PROGETTO DEFINITIVO ING. G. PIZZANTI & C. S.p.A. Via S. Maria Maddalena, 10 00187 Roma (RM) Ordine degli Ingegneri di Roma N. 821</small>		<small>IL DIRETTORE TECNICO ING. G. PIZZANTI & C. S.p.A. Via S. Maria Maddalena, 10 00187 Roma (RM) Ordine degli Ingegneri di Roma N. 821</small>																	
IDENTIFICAZIONE ELABORATO																			
<table border="1"> <thead> <tr> <th>I.D.</th> <th>DATA</th> <th>DESCRIZIONE</th> <th>DATA</th> <th>REVISIONE</th> <th>DATA</th> <th>REVISIONE</th> <th>DATA</th> </tr> </thead> <tbody> <tr> <td> </td> <td> </td> <td> </td> <td> </td> <td> </td> <td> </td> <td> </td> <td> </td> </tr> </tbody> </table>				I.D.	DATA	DESCRIZIONE	DATA	REVISIONE	DATA	REVISIONE	DATA								
I.D.	DATA	DESCRIZIONE	DATA	REVISIONE	DATA	REVISIONE	DATA												
ELABORAZIONE PROGETTUALE 		REVISIONE <table border="1"> <thead> <tr> <th>NO.</th> <th>REVISIONE</th> <th>DATA</th> <th>REVISIONE</th> <th>DATA</th> <th>APPROVATO</th> </tr> </thead> <tbody> <tr> <td> </td> <td> </td> <td> </td> <td> </td> <td> </td> <td> </td> </tr> </tbody> </table>		NO.	REVISIONE	DATA	REVISIONE	DATA	APPROVATO										
NO.	REVISIONE	DATA	REVISIONE	DATA	APPROVATO														
IL DIRETTORE DEI LAVORI 		IL CONCESSIONARIO 																	



CONCEDENTE

CONCESSIONARIA

CUP E31805000390007

COLLEGAMENTO AUTOSTRADALE DI CONNESSIONE TRA LE CITTÀ DI BRESCIA E MILANO

PROCEDURA AUTORIZZATIVA D. LGS 163/2006
DELIBERA C.I.I.P.E. DI APPROVAZIONE DEL PROGETTO DEFINITIVO N° 19/2016

INTERCONNESSIONE A35-A4

INTERCONNESSIONE A35-A4 PLANIMETRIE DEVIAZIONI CHIUSURA INGRESSO RAMO 4 SVA04

PROGETTAZIONE:

IL PROGETTISTA RESPONSABILE INTEGRAZIONE:
PRESTAZIONI SPECIALISTICHE
IMPRESA PIZZAROTTI e C. S.p.A.
Via ...
Ordine degli Ingegneri di Parma N. 821

VERIFICA:

IN DIRETTORE TECNICO
IMPRESA PIZZAROTTI e C. S.p.A.
Via ...
Ordine degli Ingegneri di Potenza N. 631

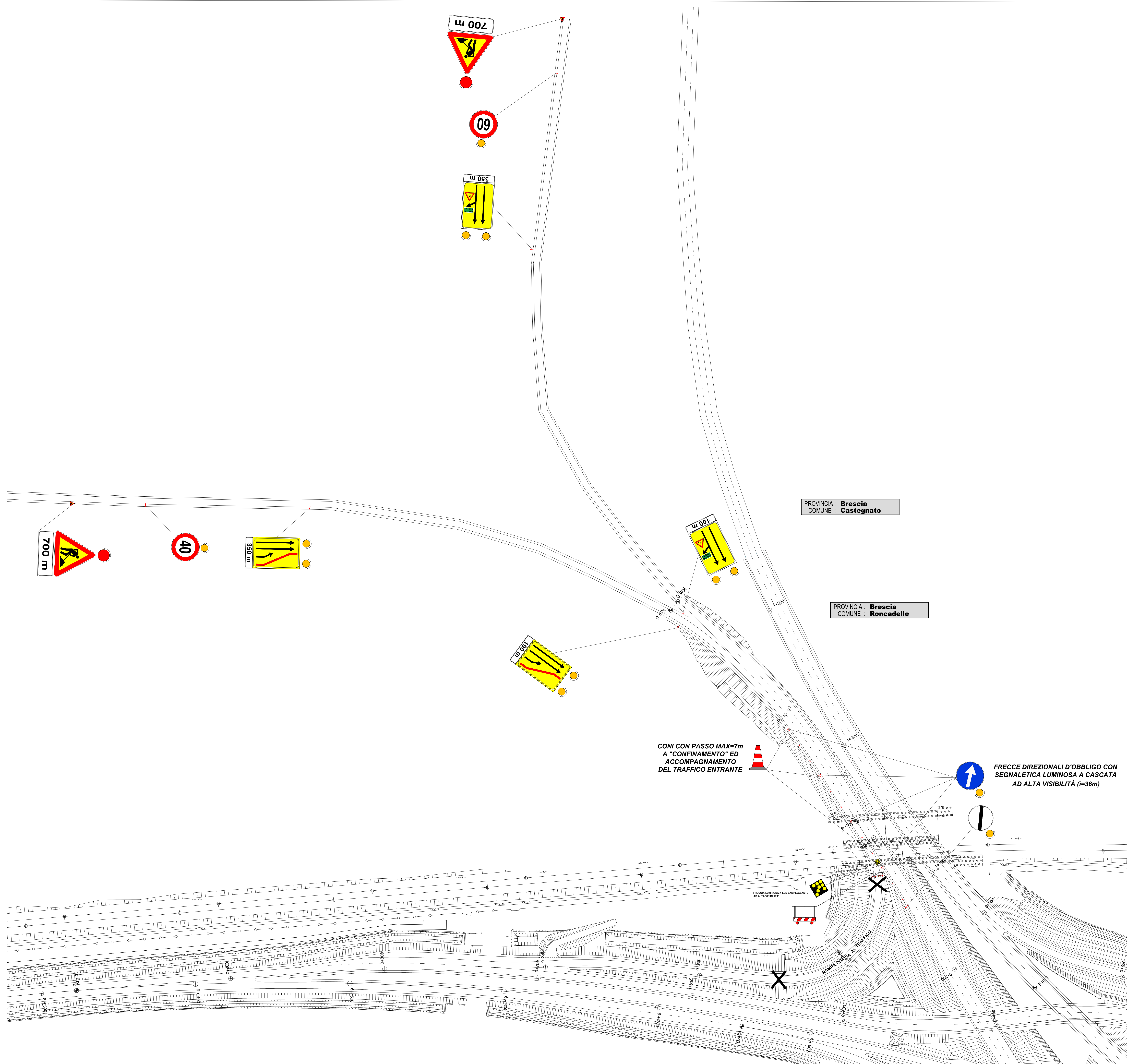
I.D.		IDENTIFICAZIONE ELABORATO										PROGR.		DATI	
ENTR.	TIP.	FASE	M.A.	LOTTO	OPERA	PROG. OPERA	TITOLI	PARTE	PROGR.	PARTE SOG.	STATO	REV.	SCALAI		

ELABORAZIONE PROGETTUALE		REVISIONE							
IL PROGETTISTA	N. REV.	DESCRIZIONE	DATA	REDATTO	DATA	CONTROLLATO	DATA	APPROVATO	
IL PROGETTISTA PIAZZINI INGEGNERI s.r.l. Dott. Ing. ... Ordine degli Ingegneri di Bologna N. 4152									

IL CONCEDENTE

IL CONCESSIONARIO

IL PRESENTE DOCUMENTO NON POTRÀ ESSERE COPIATO, RIPRODOTTO O ALTAMENTE PUBBLICATO, IN TUTTO O IN PARTE, SENZA IL CONSENSO SCRITTO DELLA SVP BREBEMI S.P.A. - CON UTILIZZO NON AUTORIZZATO SARÀ PERSEGUITO A NORMA DI LEGGE
THIS DOCUMENT MAY NOT BE COPIED, REPRODUCED OR PUBLISHED, EITHER IN PART OR IN ITS ENTIRETY, WITHOUT THE WRITTEN PERMISSION OF SVP BREBEMI S.P.A. UNAUTHORIZED USE WILL BE PROSECUTED BY LAW



CONCEDENTE: CONCESSIONI AUTOSTRADALI LOMBARDE

CONCESSIONARIA: SOCIETÀ DI PROGETTO BREBEM SPA

CUP E31B05000390007

COLLEGAMENTO AUTOSTRADALE DI CONNESSIONE TRA LE CITTÀ DI BRESCIA E MILANO

PROCEDURA AUTORIZZATIVA D. LGS 163/2006 DELIBERA C.I.P.E. DI APPROVAZIONE DEL PROGETTO DEFINITIVO N° 19/2016

INTERCONNESSIONE A35-A4

INTERCONNESSIONE A35-A4
PLANIMETRIE DEVIAZIONI
CHIUSURA RAMO SV404

PROGETTAZIONE: **interconnessione** s.p.a.

VERIFICA: **IMPIRESA PIZZAGOTTI & C. S.p.A.**

IDENTIFICAZIONE ELABORATO											
PROG.	DATA	REDAZIONE	REVISIONE	DATA	REDAZIONE	REVISIONE	DATA	REDAZIONE	REVISIONE	DATA	REDAZIONE

ELABORAZIONE PROGETTUALE				REVISIONE			
PROGETTO	REDAZIONE	DATA	REDAZIONE	DATA	CONTROLLATO	DATA	APPROVATO

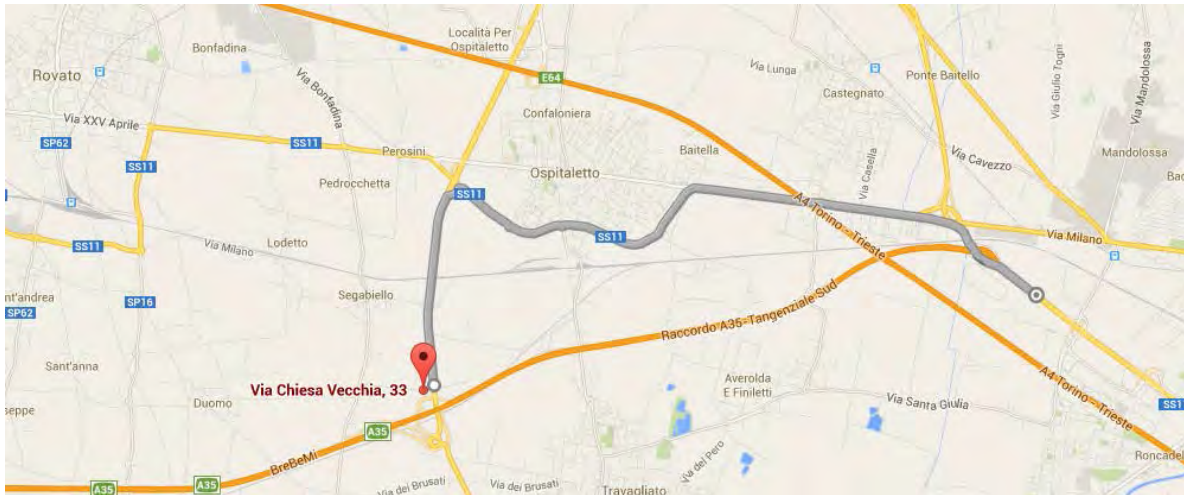
IL CONCEDENTE: CONCESSIONI AUTOSTRADALI LOMBARDE

IL CONCESSIONARIO: SOCIETÀ DI PROGETTO BREBEM SPA

CHIUSURA TRA TANG. SUD DI BRESCIA E SP19 (DIR. MILANO)

ITINERARIO ALTERNATIVO

Provenendo dalla Tang. Sud Brescia – Seguire le indicazioni per Milano – Svincolare sulla SP19 tenendo le indicazioni per Crema – Imboccare la A35 all'ingresso SP19.



CHIUSURA TRA SP19 E TANG. SUD DI BRESCIA (DIR. BRESCIA)

ITINERARIO ALTERNATIVO

Uscita obbligatoria svincolo SP19 – Seguire le indicazioni per Brescia – Proseguire sulla SS11 – Imboccare la Tang. SUD di Brescia.

