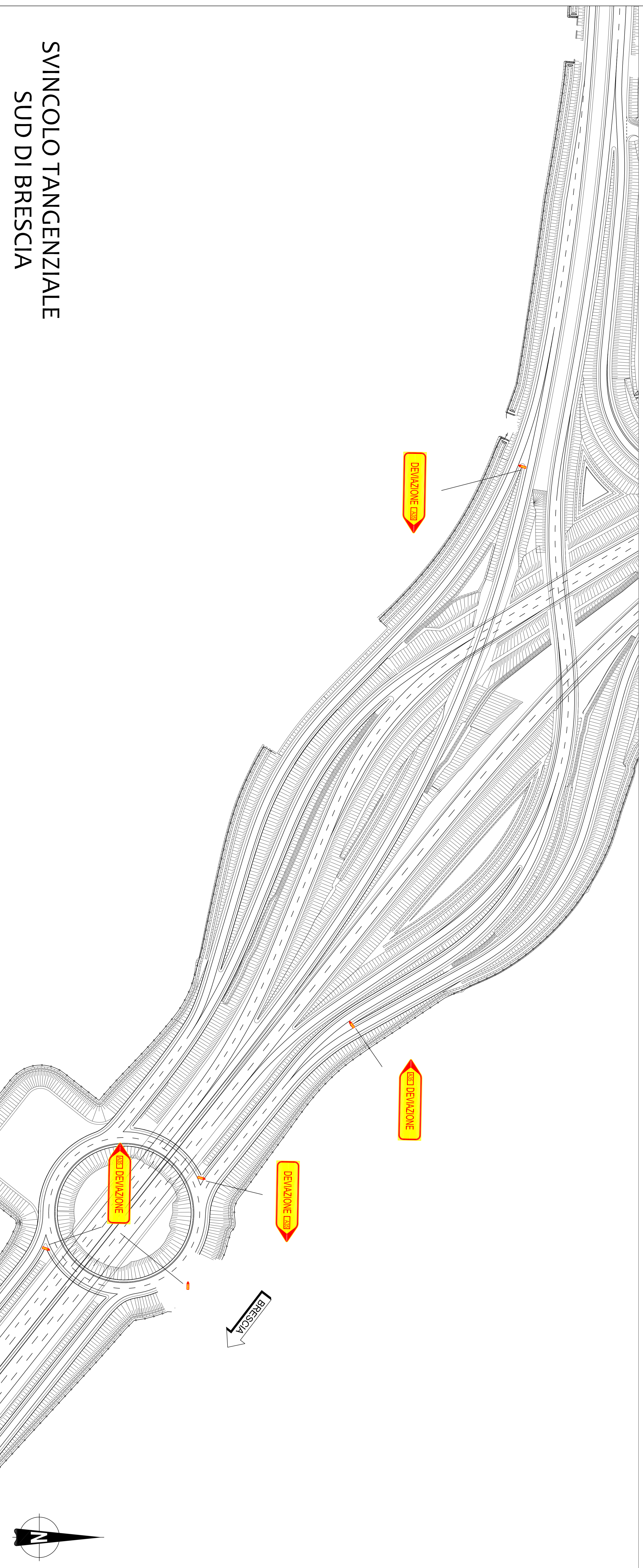
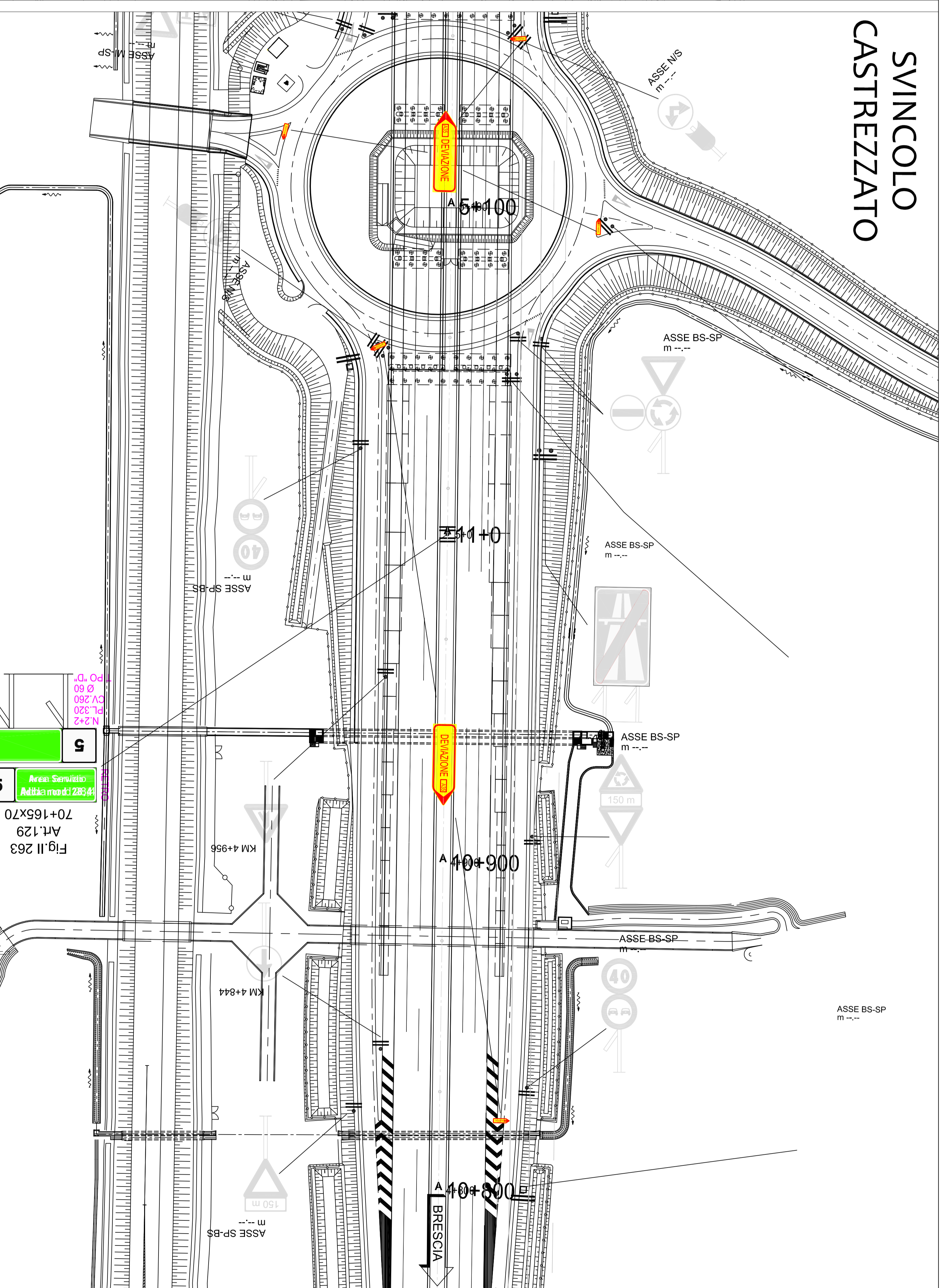
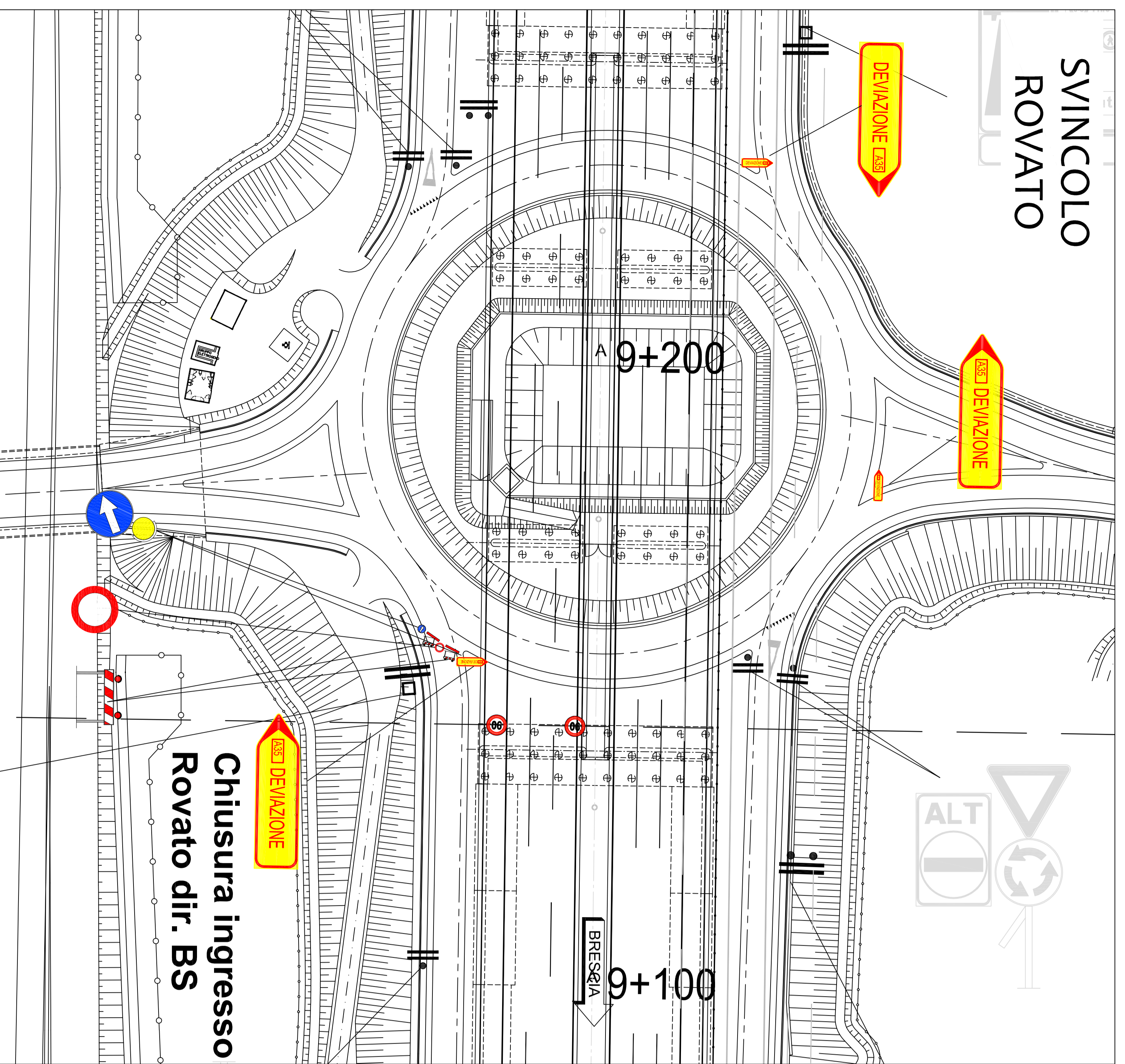


SVINCOLO
ROVATO

SVINCOLO
CASTREZZATO



ATTIVITÀ GENERALI DOBBILICO RICADENTI NELLA POSA DELLA SEGNALETICA TEMPORANEA

- ORGANIZZAZIONE DI TUTTI I SEGNALI E PRELAVORI DI PIAZZOLA DI SOSTA RICADENTI ALL'INTERNO DELL'AREA DI CANTIERE (SEGNALAZIONE TEMPORANEA)
- ORGANIZZAZIONE DI TUTTI I SEGNALI E PRELAVORI DI PIAZZOLA DI SOSTA RICADENTI ALL'INTERNO DELL'AREA DI CANTIERE (SEGNALAZIONE TEMPORANEA)
- ORGANIZZAZIONE DI TUTTA LA SEGNALETICA A BANDIERA INDIRIZIONE LUSIVITA' OGGETTO DI CHIUSURA PRESEGNALAZIONE INCLUSA.
- L'OSCURAMENTO PUO' ESSER OTTENUTO CORRENDO FISICAMENTE IL SEGNALE CON UN TELAIO, OPPURE, SMARRANDOLO CON NASTRO ADESSIVO ROSSO/NERO.
- IN CASO DI CANTIERE CON DURATA SUPERIORE ALLE 24 ORE CONSECUTIVE SOSTITUIRE I CONI CON DELIMITATORI FLESSIBILI.
- IN CASO DI CANTIERE CON DURATA SUPERIORE ALLE 24 ORE CONSECUTIVE SOSTITUIRE LA SEGNALETICA ORIZZONTALE IN CASO DI CANTIERE QUANDO E' POSSIBILE SOSTITUIRE LE UCIA A CACCIA AD ALTA VISIBILITA' CON BANDIERINE ANTONCINO.

PER LAVORI DI DURATA < 2 GIORNI - CONI

PER LAVORI DI DURATA > 2 GIORNI - DELIMITATORI FLESSIBILI

PER LAVORI DI DURATA > 7 GIORNI
SEGNALETICA ORIZZONTALE DA CANTIERE (GALLI)

COLLEGAMENTO AUTOSTRADALE DI CONNESSIONE TRA LE CITTÀ DI BRESCIA E MILANO

PROGETTO AUTOSTRADALE D. LGS 153/2008
 DELIBERA C.U.P. DI APPROVAZIONE DEL PROGETTO DEFINITIVO N° 422809

AUTOSTRADA A35
 IDENTIFICAZIONE ESERCIZIO

SEGNALLETICA TEMPORANEA INTERVENTI SU PORTALI SEGNALETICI CARREGGIATA SUD SVINCOLO SP.19

DATA: 25 ottobre 2017
 SCALA: 105_11_C

SEDE Legale: via Somera 7/A SP.103 s.n.c. 25158 Ferno (BS)
 Sede Operativa: via Somera 7/A SP.103 s.n.c. 25158 Ferno (BS)

ARGENTEA GESTIONI S.C.P.A.

CLASSE	DESCRIZIONE	QUANTITÀ	UNITÀ	REMARKS
CONSEGNA	CONSEGNA			
PROVA	PROVA			
INTERAZIONE	INTERAZIONE			

IL DIRETTORE OPERATIVO
 (FIRMARE SPAZIO CAMBIOSI)

IL RESPONSABILE DEI LAVORI MANUTENZIONI
 (FIRMARE SPAZIO CAMBIOSI)

IL TECNICO PROGETTISTA
 (IMP. ANTONIO ZABRUSI)