

SOCIETÀ DI PROGETTO BREBEMI S.P.A.

ORDINANZA N. 35/2024

AUTOSTRADA A35 BRESCIA-MILANO

CHIUSURA RAMI 2 E 4 SVINCOLO SP 19 PER LAVORI DI

RIQUALIFICAZIONE SP19

Il sottoscritto Ing. Giuseppe Mastroviti, in qualità di Direttore di Esercizio della Società di Progetto Brebemi S.p.A., Concessionaria per la progettazione, costruzione e gestione del Collegamento autostradale Brescia-Milano (A35), giusta Convenzione Unica di concessione sottoscritta con la Concedente Concessioni Autostradali Lombarde S.p.A. in data 1° agosto 2007;

PREMESSO CHE

a. nell'ambito dei lavori di riqualificazione della SP19, la Società Itinera S.p.A., affidataria di Autovia Padana S.p.A., ha formalizzato, con nota prot. U/3833/2024 del 10 giugno 2024, richiesta di istituzione dei provvedimenti restrittivi sul traffico veicolare che comporteranno la chiusura dei seguenti rami dello svincolo SP19:

i. ramo di uscita dall'autostrada A35, carreggiata nord direzione Milano, per i veicoli diretti in SP19, carreggiata direzione Ospitaletto (ramo 4);

ii. ramo di uscita dall'autostrada A35, carreggiata sud direzione Brescia, per i veicoli diretti in SP19, carreggiata direzione Ospitaletto (ramo 2);

b. con la sopracitata nota sono stati trasmessi gli schemi segnaletici da attuarsi per il segnalamento temporaneo, che sono allegati alla presente ordinanza;

VISTI

- il Codice della Strada (D.Lgs. 285/1992);
- il Regolamento di Esecuzione e attuazione del Nuovo Codice della Strada (D.P.R del 16 dicembre 1992, n. 495 e ss.mm.ii.);
- il D.M. 10 luglio 2002 del Ministero delle Infrastrutture e dei Trasporti (recante “Disciplinare tecnico relativo agli schemi segnaletici, differenziati per categoria di strada, da adottare per il segnalamento temporaneo”);
- la preventiva comunicazione ex art. 6, comma 6, del D.Lgs. 30 aprile 1992, n. 285, inviata alla concedente CAL S.p.A. con nota prot. SDP-U-2406-043-DE-SGR del 12 giugno 2024;

ORDINA

1) che si dia esecuzione ai provvedimenti restrittivi del traffico, nel rispetto delle prescrizioni e degli schemi segnaletici di cui al D.M. 10 luglio 2002 sopra richiamato, con oneri di posa, guardiania e rimozione della segnaletica a cura e responsabilità della Società C.M.B. Service S.r.l., secondo il seguente programma operativo:

a) autostrada A35, dalle ore 22:00 del 20 giugno 2024 alle ore 5:00 del 21 giugno 2024: chiusura dei seguenti rami dello svincolo SP19:

i) ramo di uscita dall'autostrada A35, carreggiata nord direzione Milano, per i veicoli diretti in SP19, carreggiata direzione Ospitaletto (ramo 4);

ii) ramo di uscita dall'autostrada A35, carreggiata sud direzione Brescia, per i veicoli diretti in SP19, carreggiata direzione Ospitaletto (ramo 2);

2) che, per effetto della chiusure sopra riportate, il traffico veicolare sia deviato lungo gli itinerari alternativi i cui schemi sono allegati alla presente ordinanza.

L'inizio e la fine degli interventi, le soste o fermate tecniche del personale presso le aree interessate dai lavori, dovranno essere preventivamente comunicate e autorizzate dalla centrale operativa al numero 0363.9307301, ovvero concordate con il servizio traffico e sicurezza, che verificherà la sussistenza di tutte le condizioni atte a garantire la sicurezza, disponendo l'immediata sospensione delle lavorazioni anche qualora sopravvenissero condizioni sfavorevoli successivamente all'inizio delle attività.

L'ordinanza manterrà efficacia e validità anche in caso di eventuale rinvio delle attività lavorative, dovuto a condizioni meteorologiche avverse ovvero a cause di forza maggiore, con conseguente traslazione temporale e aggiornamento delle date e degli orari sopra indicati, che verrà comunicata a tutti i soggetti interessati.

La presente ordinanza, unitamente al relativo allegato, è pubblicata sul sito internet www.brebemi.it e consultabile nella sezione "Ordinanze".

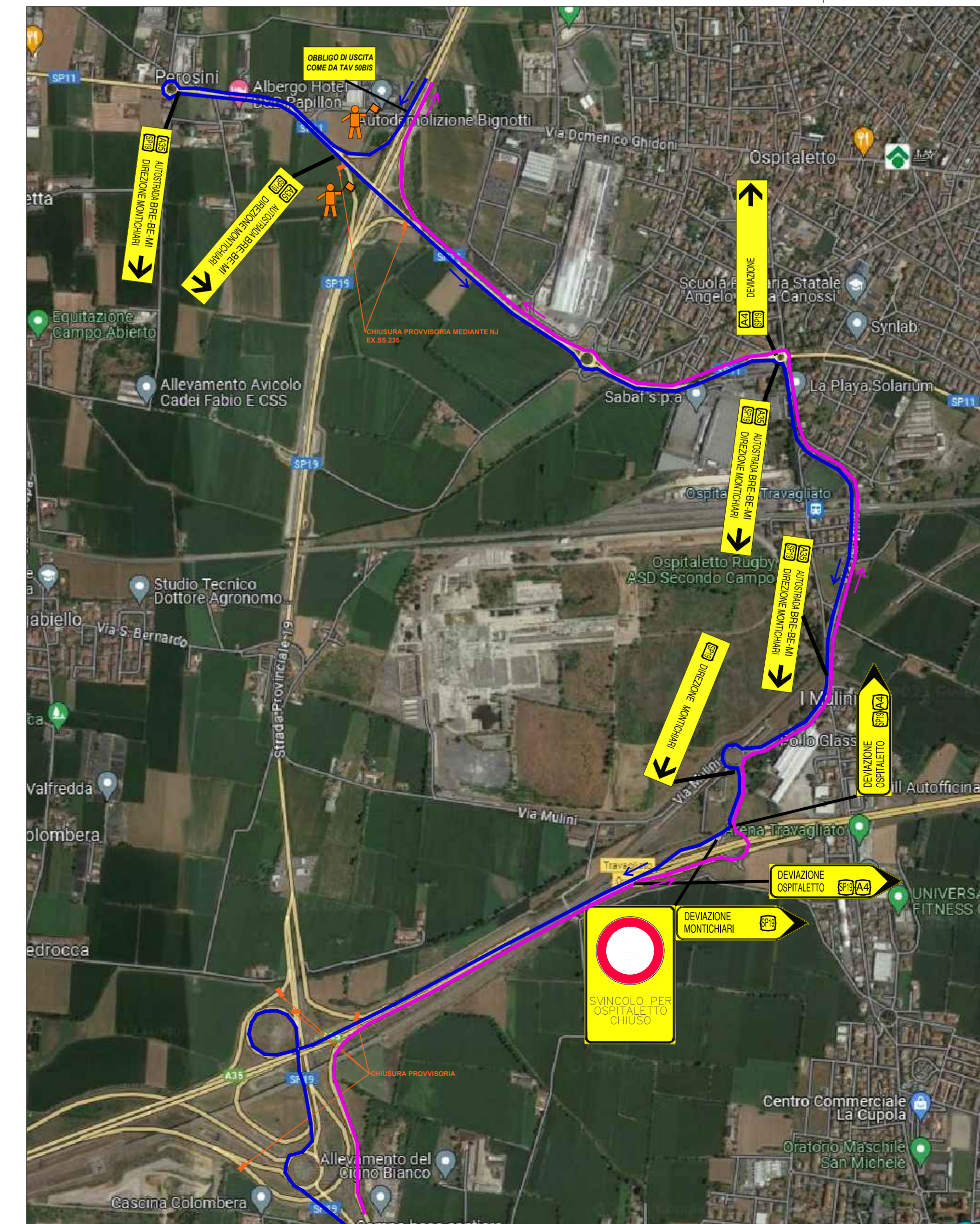
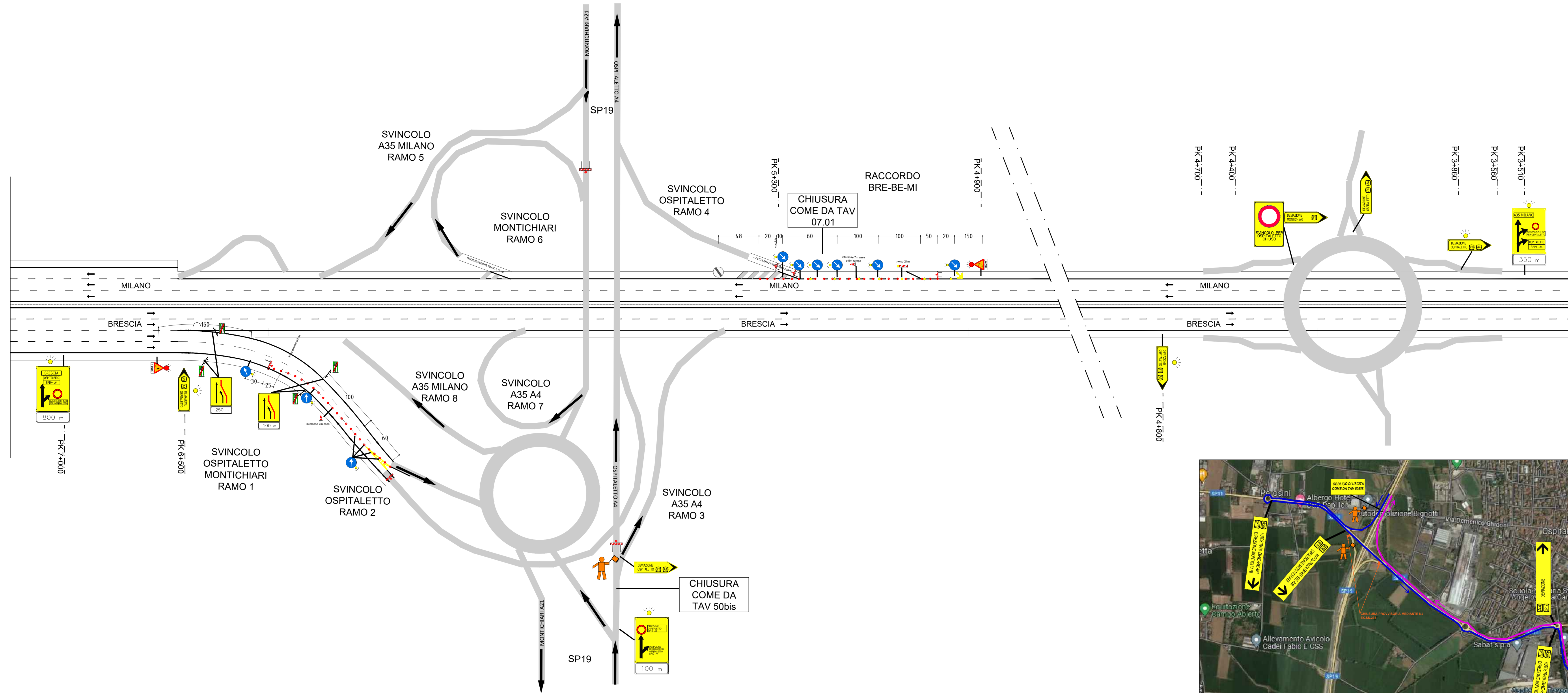
Brescia, 13 giugno 2024

Società di Progetto Brebemi S.p.A.

Il Direttore di Esercizio

Ing. Giuseppe Mastroviti





RACCORDO AUTOSTRADALE TRA IL CASELLO DI OSPITALETTO (A4), IL NUOVO CASELLO DI PONCARALE (A21) E L'AEROPORTO DI MONTICHIARI

PROGETTO ESECUTIVO

TAVOLA CANTIERIZZAZIONE
DEMOLIZIONE SOVRAPPASSO SAN BERNARDO



CODICE COMMESA	FASE	MACRO OPERA	OPERA	PARTI	TIPO	REV
CUP: F49J12000040007						

REV.	DESCRIZIONE	REDATTO	VERIFICATO	APPROVATO	DATA
		G. Capizzi	G. Capizzi	V. Guecia	GIU 2024

VISTO DELLA COMMITTENTE: _____ Il responsabile del procedimento: _____