

**SOCIETÀ DI PROGETTO BREBEMI S.P.A.**

**ORDINANZA N. 75/2024**

AUTOSTRADA A35 BRESCIA-MILANO.

PROVVEDIMENTI RESTRITTIVI PER INTERVENTI DI RIFACIMENTO

SEGNALETICA ORIZZONTALE, MANUTENZIONE CORPI

ILLUMINANTI E RIPRISTINO BARRIERE DI SICUREZZA

\*\*\*

Il sottoscritto Ing. Giuseppe Mastroviti, in qualità di Direttore di Esercizio della Società di Progetto Brebemi S.p.A., Concessionaria per la progettazione, costruzione e gestione del Collegamento autostradale Brescia-Milano (A35), giusta Convenzione Unica di concessione sottoscritta con la Concedente Concessioni Autostradali Lombarde S.p.A. in data 1° agosto 2007;

PREMESSO CHE

- a. la società Argentea Gestioni S.c.p.A., affidataria per la gestione e manutenzione dell'autostrada A35 Brescia Milano ha richiesto, con nota prot. ARG-U-2410-161-RM-LFU del 22 ottobre 2024, l'istituzione dei provvedimenti sul traffico veicolare da eseguirsi lungo tratti dell'autostrada A35, che si rendono necessari per consentire le previste attività di rifacimento della segnaletica orizzontale, manutenzione corpi illuminati e ripristino delle barriere di sicurezza;
- b. con la sopracitata nota sono stati trasmessi gli schemi segnaletici da attuarsi per il segnalamento temporaneo, che sono allegati alla presente ordinanza;

VISTI

- il Codice della Strada (D.Lgs. 285/1992);
- il Regolamento di Esecuzione e attuazione del Nuovo Codice della Strada (D.P.R del 16 dicembre 1992, n. 495 e ss.mm.ii.);
- il D.M. 10 luglio 2002 del Ministero delle Infrastrutture e dei Trasporti (recante “Disciplinare tecnico relativo agli schemi segnaletici, differenziati per categoria di strada, da adottare per il segnalamento temporaneo”);
- la preventiva comunicazione ex art. 6, comma 6, del D.Lgs. 30 aprile 1992, n. 285, inviata alla concedente CAL S.p.A. con nota prot. SDP-U-2410-131-DE-SGR del 22 ottobre 2024;

ORDINA

1) che si dia esecuzione ai provvedimenti restrittivi del traffico, nel rispetto delle prescrizioni e degli schemi segnaletici di cui al D.M. 10 luglio 2002 sopra richiamato, con oneri di posa, guardiania e rimozione della segnaletica a cura e responsabilità della società Argentea Gestioni S.c.p.A, secondo il seguente programma operativo:

a) autostrada A35, carreggiata sud direzione Brescia, dalle ore 21:00 del 24 ottobre 2024 alle ore 5:00 del 25 ottobre 2024: parzializzazione delle correnti di traffico mediante chiusura delle corsie centrale, di destra e di emergenza nel tratto compreso tra le progressive chilometriche 13+000 e 12+100;

b) autostrada A35, dalle ore 22:00 del 24 ottobre 2024 alle ore 5:00 del 25 ottobre 2024:

i) carreggiata nord direzione Milano: parzializzazione delle correnti di traffico mediante chiusura delle corsie di destra e di emergenza

nel tratto compreso tra le progressive chilometriche 11+400 e 12+400 con conseguente:

(1) chiusura del ramo di ingresso in A35 dello svincolo Castrezza-  
to;

(2) chiusura del ramo di uscita verso la SPBS11 dello svincolo  
Chiari est;

ii) carreggiata sud direzione Brescia: chiusura del ramo di ingresso in  
A35 dello svincolo Chiari est per il traffico proveniente dalla  
SPBS11;

iii) carreggiata sud direzione Brescia: estensione della parzializzazio-  
ne dell'intervento di cui al punto 1.a, operata mediante chiusura  
delle corsie centrale, di destra e di emergenza nel tratto compreso  
tra le progressive chilometriche 12+100 e 11+700;

2) che, per effetto della chiusure di cui ai precedenti punti, il traffico venga  
deviato lungo gli itinerari alternativi i cui schemi sono allegati alla presen-  
te ordinanza;

3) che, in conseguenza degli interventi qui indicati, non siano messi in atto i  
provvedimenti descritti al punto 1.b dell'ordinanza 72/2024 del 18 ottobre  
2024, previsti dalle ore 22:00 del 24 ottobre 2024 alle ore 5:00 del 25 otto-  
bre 2024 e consistenti nella chiusura dei rami di ingresso in A35, carreg-  
giate nord direzione Milano e sud direzione Brescia e uscita dalla A35,  
carreggiate nord direzione Milano e sud direzione Brescia, del casello  
Chiari ovest.

\*\*\*

L'inizio e la fine degli interventi, le soste o fermate tecniche del personale presso le aree interessate dai lavori, dovranno essere preventivamente comunicate e autorizzate dalla centrale operativa al numero 0363.9307301, ovvero concordate con il servizio traffico e sicurezza, che verificherà la sussistenza di tutte le condizioni atte a garantire la sicurezza, disponendo l'immediata sospensione delle lavorazioni anche qualora sopravvenissero condizioni sfavorevoli successivamente all'inizio delle attività.

L'ordinanza manterrà efficacia e validità anche in caso di eventuale rinvio delle attività lavorative, dovuto a condizioni meteorologiche avverse ovvero a cause di forza maggiore, con conseguente traslazione temporale e aggiornamento delle date e degli orari sopra indicati, che verrà comunicata a tutti i soggetti interessati.

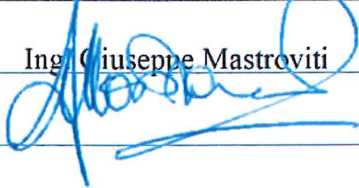
La presente ordinanza, unitamente al relativo allegato, è pubblicata sul sito internet [www.brebemi.it](http://www.brebemi.it) e consultabile nella sezione "Ordinanze".

Brescia, 22 ottobre 2024

Società di Progetto Brebemi S.p.A.


Il Direttore di Esercizio


Ing. Giuseppe Mastroviti




# Tavola 02.01

## Chiusura corsia di MARCIA su autostrada a 3 corsie


per lavori di durata  $\leq 2$  gg. coni 

$> 2$  gg. delineatori flessibili 

Solo per lavori di durata  $> 7$  gg. Segnaletica orizzontale temporanea 

TUTTI i segnali dotati di bandierina arancione o, se di notte od in condizioni di scarsa visibilità, di luci ad alta visibilità

In configurazione NOTTURNA o con scarsa visibilità installare la cascata luminosa sulle 4 frecce di testata

In caso di configurazione notturna od in condizioni di scarsa visibilità prevedere lampade a luce fissa a passo  $p=24$  m 

Per lavori di durata  $> 7$  gg prevedere dopo la "testata" la tabella lavori

Lavori	<input type="text"/>	
Ordinanza	<input type="text"/>	
Impresa	<input type="text"/>	
Inizio	<input type="text"/>	Fine <input type="text"/>
Recapito	<input type="text"/>	
Tel.	<input type="text"/>	

(Fig. II 382 art. 30 D.P.R. 495/92)

  
**Fig. II 392 art.32**  
 da posizionarsi ogni 1000m dopo l'ultima freccia della testata finale

I veicoli operativi, i macchinari ed i mezzi d'opera esposti al traffico, fermi od in movimento, devono portare posteriormente il segnale di Passaggio obbligatorio per veicoli operativi (Fig. II 398) con freccia orientata verso il lato dove il veicolo può esser superato

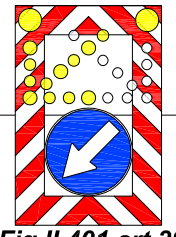
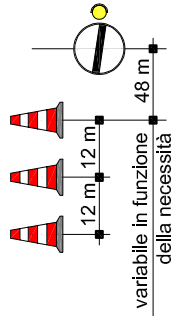
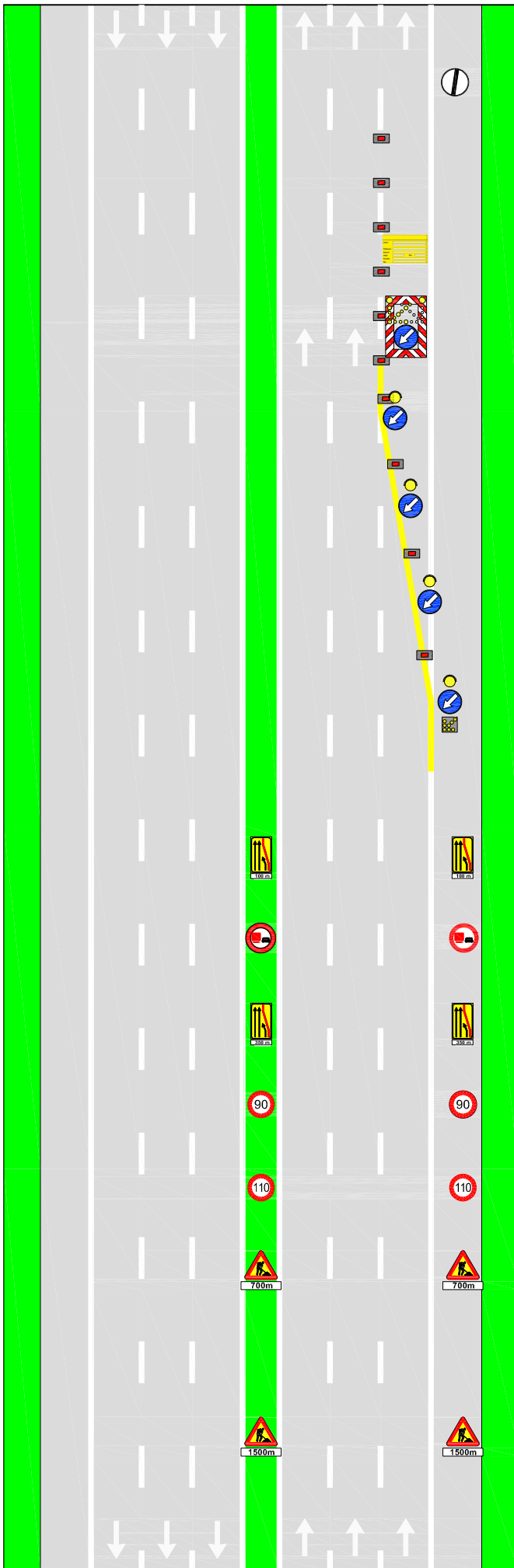


Fig. II 401 art. 39

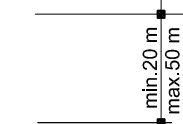
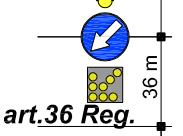
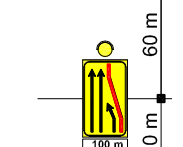


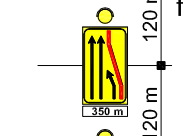
Fig. II 82/a art. 122



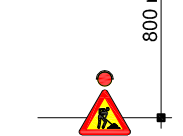
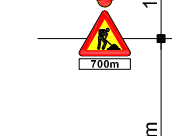
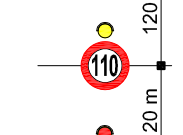
art. 36 Reg.



da ripetere in DX ogni 1000m dopo l'ultima freccia della testata



da ripetere in DX ogni 1000m dopo l'ultima freccia della testata



## Tavola 15.00

**CHIUSURA al traffico in ingresso in  
autostrada a 2/3 corsie o in strada  
extraurbana principale da rotonda  
provinciale**

per lavori di durata	≤ 2 gg. coni	
	> 2 gg. delineatori flessibili	
Solo per lavori di durata > 7 gg.		Segnaletica orizzontale temporanea

TUTTI i segnali dotati di bandierina arancione o, se di notte od in condizioni di scarsa visibilità, di luci ad alta visibilità

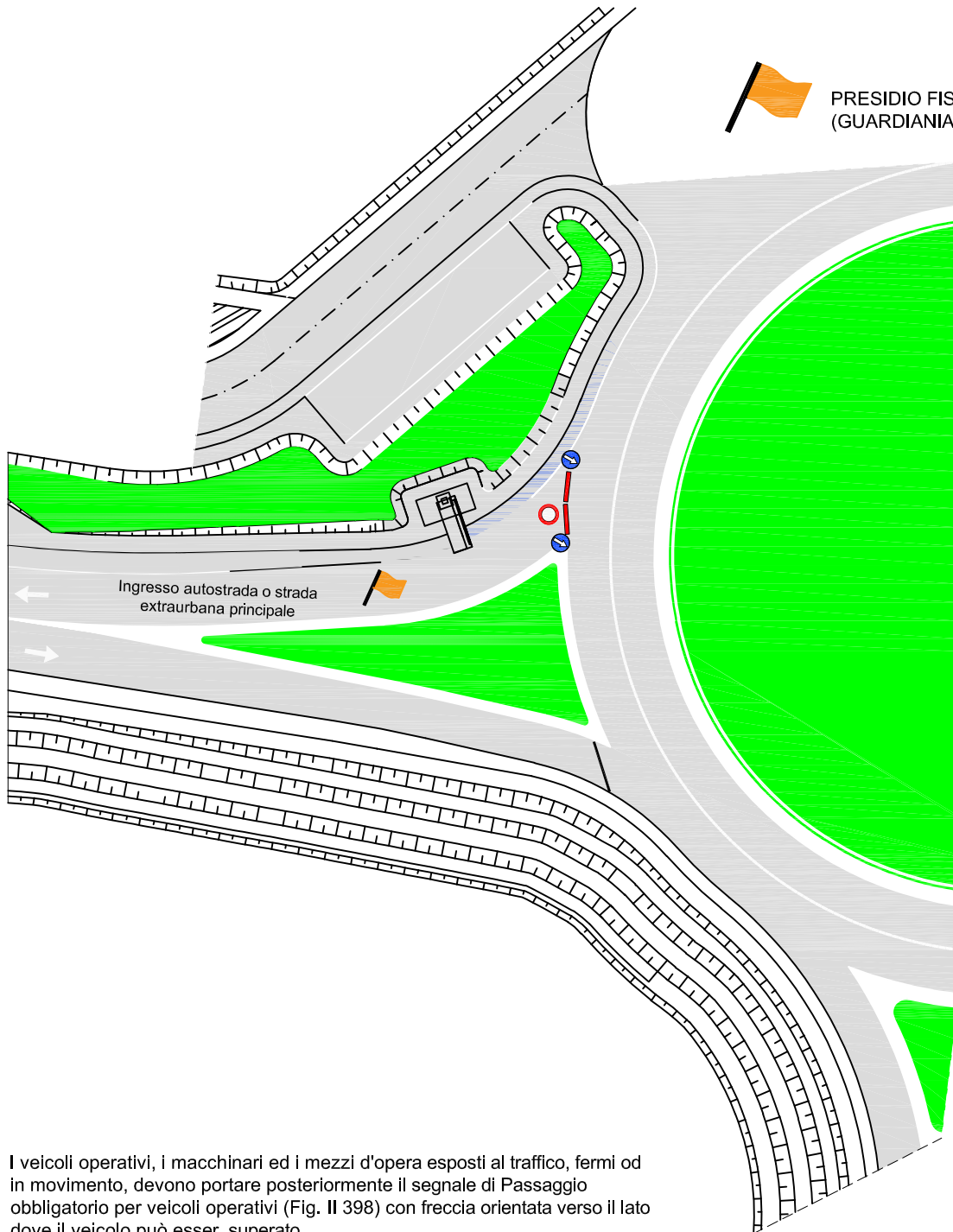


Fig. II 392 art. 32

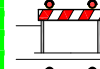


Fig. II 392 art. 32



Fig. II 82/a art. 122

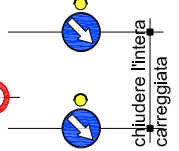





Fig. II 82/a art. 122

I veicoli operativi, i macchinari ed i mezzi d'opera esposti al traffico, fermi od in movimento, devono portare posteriormente il segnale di Passaggio obbligatorio per veicoli operativi (Fig. II 398) con freccia orientata verso il lato dove il veicolo può esser superato

## Tavola 19.09

**CHIUSURA e confinamento piste laterali delle barriere con chiusura di corsia di MARCIA e SORPASSO su autostrada a 3 corsie**

 per lavori di durata	$\leq 2$ gg. coni	
	$> 2$ gg.	delineatori flessibili
Solo per lavori di durata > 7 gg.	Segnaletica orizzontale temporanea	

Disposizione e numero elementi, da adeguare in funzione dell'effettivo punto di intervento

TUTTI i segnali dotati di bandierina arancione o, se di notte od in condizioni di scarsa visibilità, di luci ad alta visibilità

In configurazione NOTTURNA o con scarsa visibilità installare la cascata luminosa sulle 4 frecce di testata

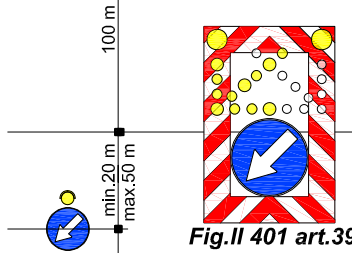
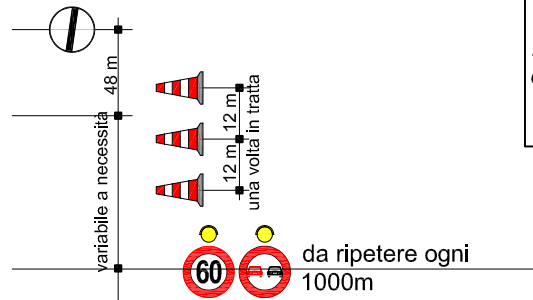
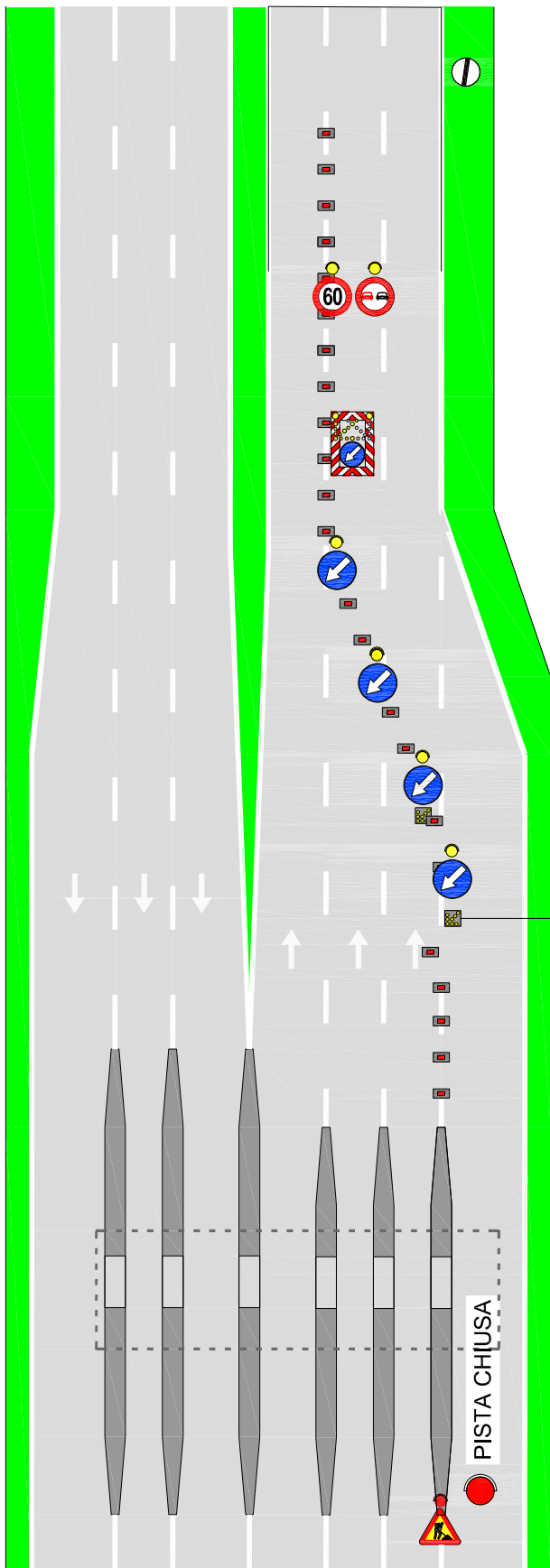
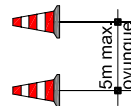
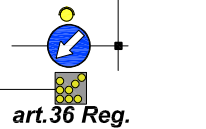
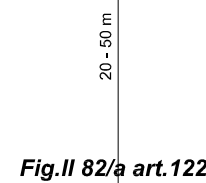



Fig. II 82/a art. 122



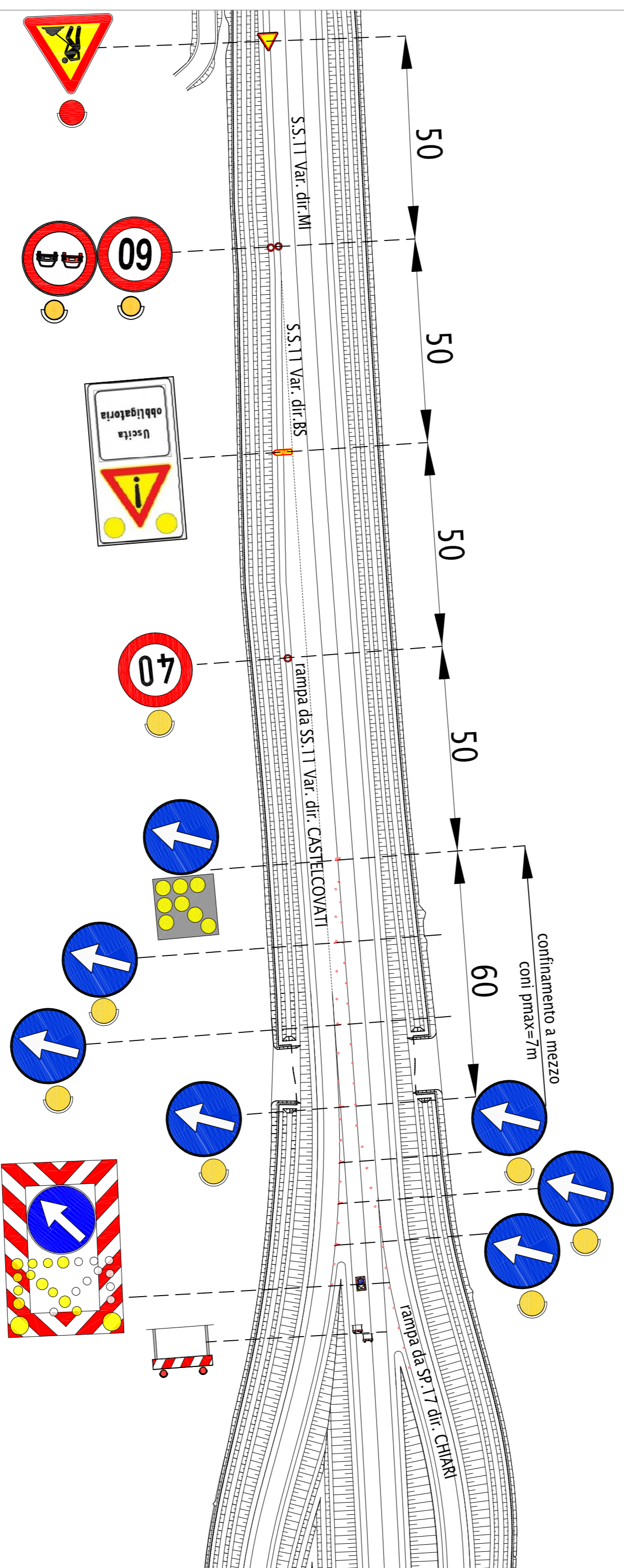
### **Piste d'esazione temporaneamente chiuse al transito veicolare**

N.B.: verificare che le piste chiuse abbiano il semaforo rosso. In caso di lavori all'interno delle piste con l'utilizzo della PLE, è necessaria preventiva posa di segnaletica temporanea sul cantiere.

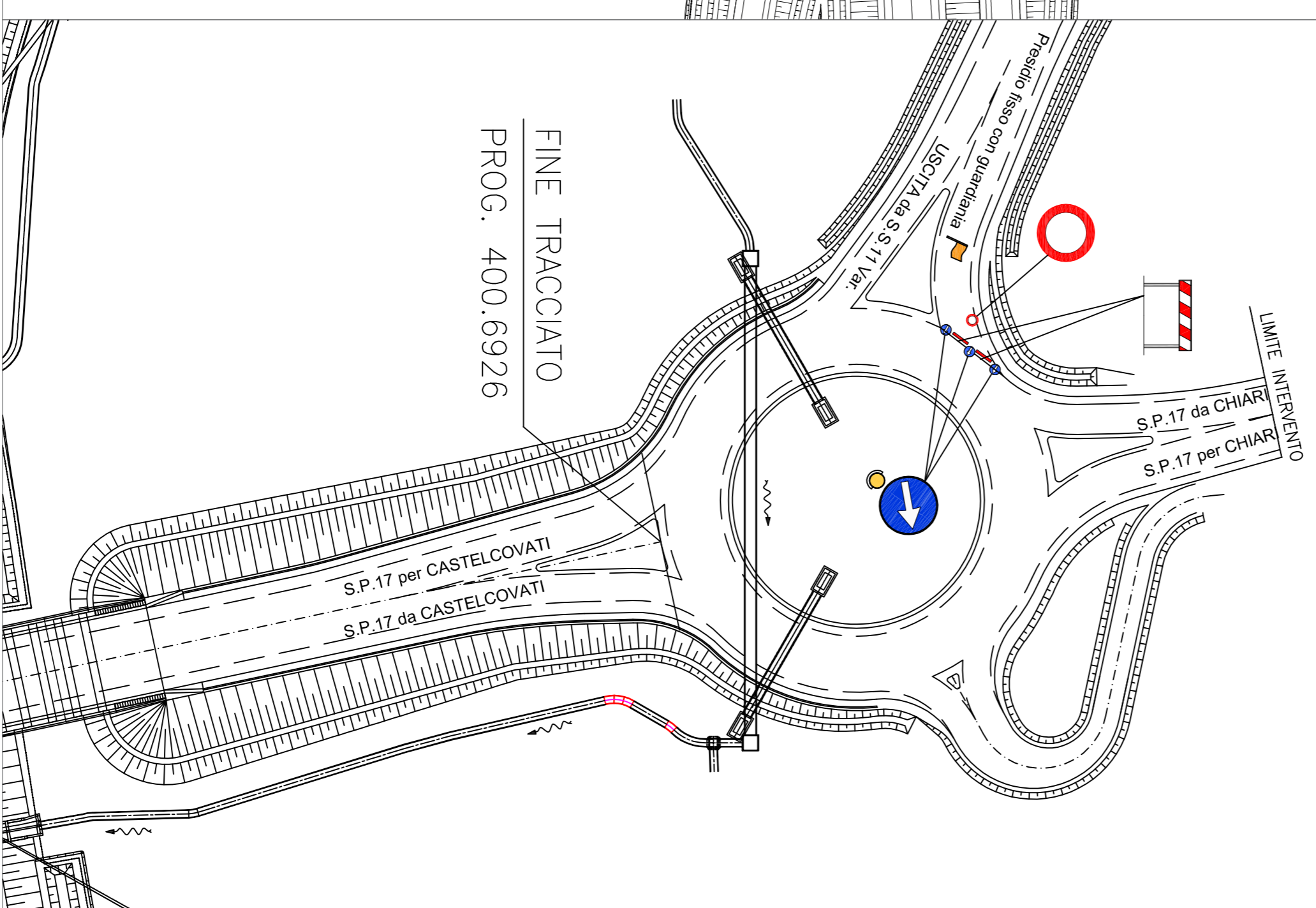
 In caso di configurazione notturna od in condizioni di scarsa visibilità prevedere lampade a luce fissa a passo  $p=24$  m (12m in corrispondenza degli svincoli)

I veicoli operativi, i macchinari ed i mezzi d'opera esposti al traffico, fermi od in movimento, devono portare posteriormente il segnale di Passaggio obbligatorio per veicoli operativi (Fig. II 398) con freccia orientata verso il lato dove il veicolo può esser superato

**SCHEMA SEGNALETICA PER USCITA OBBLIGATORIA DA SS.111 VAR. SU SP.17**



**SCHEMA SEGNALETICA PER CHIUSURA INGRESSO SS.111 VAR. DA SP.17**



**ATTIVITA' GENERALI D'OBLIGO RICADENTI NELLA POSA DELLA SEGNALETICA TEMPORANEA**

- OSCURAMENTO DI TUTTI I SEGNALE E PREAVVISI DI PIAZZOLA DI SOSTA RICADENTI ALL'INTERNO DELL'AREA DI CANTIERE (PRESGNALETICA INCLUSA)
- OSCURAMENTO DI TUTTI I SEGNALE ANCHE IN SPARTITRAFFICO, RIPORTANTI LIMITI DI VELOCITA' E RICADENTI ALL'INTERNO DELL'AREA DI CANTIERE (PRESGNALETICA INCLUSA)
- OSCURAMENTO DI TUTTA LA SEGNALETICA A BANDIERA INDICANTE L'USCITA OGGETTO DI CHIUSURA (PRESGNALETICA INCLUSA)
- L'OSCURAMENTO PUO' ESSER OTTENUENDO COPRENDO FISICAMENTE IL SEGNALE CON UN TELO, OPPURE, SBARRANDOLO CON MASTRO ADESSIVO ROSSO/NERO (PRESGNALETICA INCLUSA)
- IN CASO DI CANTIERE CON DURATA SUPERIORE ALLE 2GG. CONSECUTIVE SOSTITUIRE I CONI CON DELINEATORI FLESSIBILI
- IN CASO DI CANTIERE CON DURATA SUPERIORE ALLE 7GG. CONSECUTIVE SOSTITUIRE LA SEGNALETICA ORIZZONTALE ESISTENTE CON SEGNALETICA ORIZZONTALE TEMPORANEA GIALLA
- IN CASO DI CANTIERE DURANO E' POSSIBILE SOSTITUIRE LE LUCI A CASCAIA AD ALTA VISIBILITA' CON BANDIERINE ARANCIONI

PER LAVORI DI DURATA < 2 GIORNI - CONI > 2 GIORNI - DELINEATORI FLESSIBILI

PER LAVORI DI DURATA > 7 GIORNI  
SEGNALETICA ORIZZONTALE DA CANTIERE (GIALLA)



CUP E31103000390007

**COLLEGAMENTO AUTOSTRADALE DI CONNESSIONE TRA LE CITTA' DI BRESCIA E MILANO**

PROCEDURA AUTORIZZATIVA D. Lgs. 163/2006  
DELIBERA C.I.P.E. DI APPROVAZIONE DEL PROGETTO DEFINITIVO N° 42/2009

**AUTOSTRADA A35**

**SCHEMA DI POSA SEGNALETICA TEMPORANEA PER LA CHIUSURA RAMPANA IN ENTRATA DIR. BS SVINGOLO CHIARI EST CARREGGIATA SUD**

GESTIONE E MANUTENZIONE

**A35 ARGENTEA GESTIONI S.C.P.A.**

sede Legale  
via Somolia 2/4  
25136 BRESCIA (BS)  
sede Operativa tel. (0363) 93.07.320/340  
S.P.103 s.n.c.  
24058 Forò Oliveto con Sola (BS)

DATA : **16 maggio 2018**  
SCALA :  
TAVOLA : **101\_07\_02**

ELABORAZIONE PROGETTUALE		REVISIONE	
N° REV.	DESCRIZIONE	DATA	CONFEZIONATA
01	REVISIONE DEFINITIVA	16.05.2018	BERTELLI
02	REVISIONE DEFINITIVA	16.05.2018	ZABAGLIOLI
03	REVISIONE DEFINITIVA	16.05.2018	DELL'ORA
04	REVISIONE DEFINITIVA	16.05.2018	DELL'ORA

IL RESPONSABILE DELL'OPERA  
ING. ANDREA ZABAGLIOLI

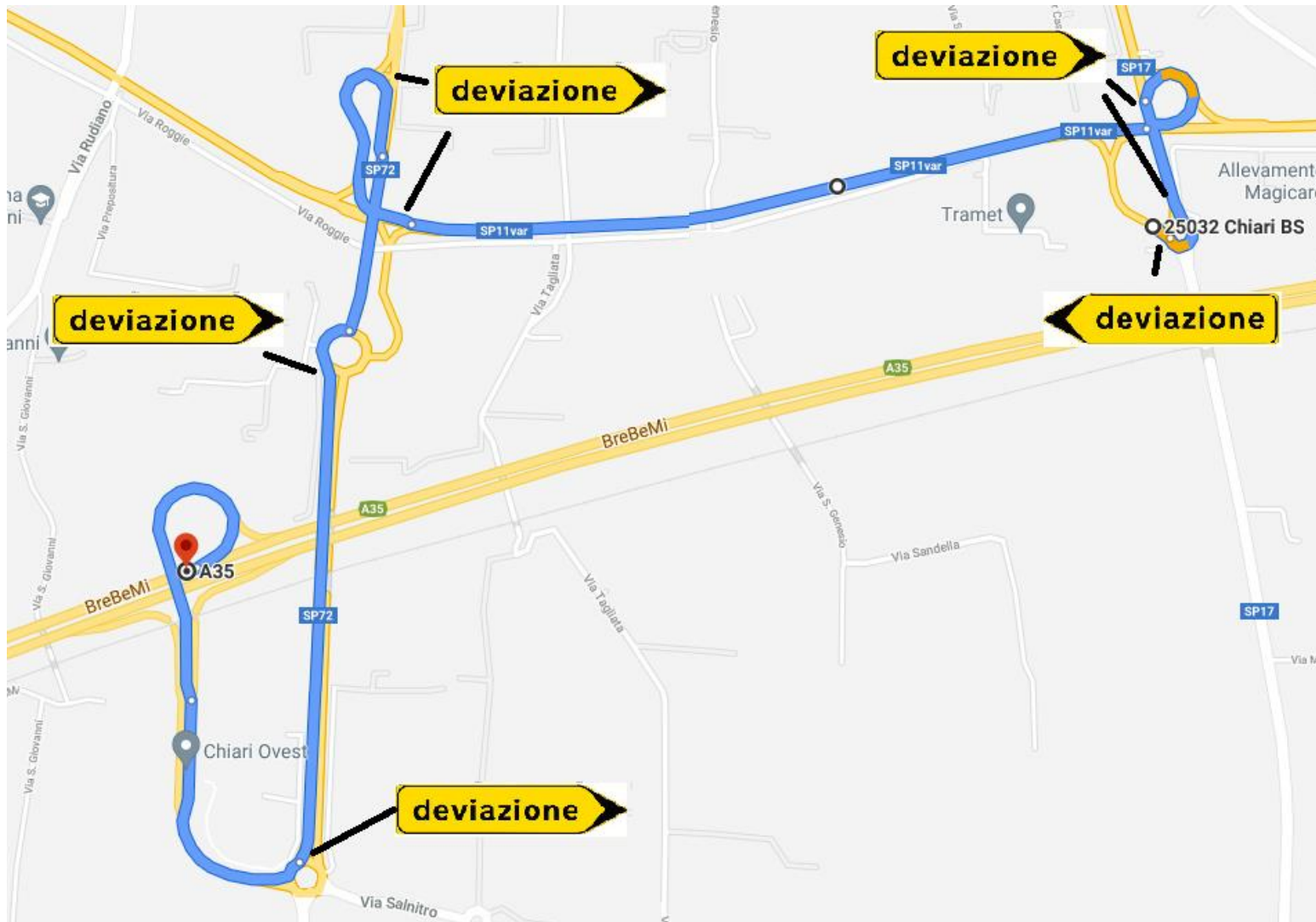
IL TECNICO PROGETTISTA  
ING. ANDREA ZABAGLIOLI

1. I CONTI CONSOLIDATI PER IL PERIODO DI RIFERIMENTO SONO STATI ELABORATI IN OTTICA DI SICUREZZA FINANZIARIA, CON IL RISPETTO DEI PRINCIPI DI CAUTELA, SOSTANZIALITA', RAPPRESENTATIVITA', CHIAREZZA, TRASPARENZA, E AFFIDABILITA'.  
2. IL CONTO CONSOLIDATO PER IL PERIODO DI RIFERIMENTO SONO STATI ELABORATI IN OTTICA DI SICUREZZA FINANZIARIA, CON IL RISPETTO DEI PRINCIPI DI CAUTELA, SOSTANZIALITA', RAPPRESENTATIVITA', CHIAREZZA, TRASPARENZA, E AFFIDABILITA'.



## CHIUSURA DELLO SVINCOLO DI ENTRATA IN A35 DA S.P.11BS ENTRATA IN A35 BREBEMI DIREZIONE BRESCIA.

Seguire le indicazioni Chiari e successivamente Milano per entrare in SP11 – Seguire le indicazioni per Orzinuovi – Alla seconda rotatoria entrare in A35 seguendo le indicazioni Brescia.



## CHIUSURA DELL'ENTRATA DI CASTREZZATO DIREZIONE MILANO PERCORSO ALTERNATIVO INGRESSO IN A35

Dalla rotonda della S.P.62 seguire le indicazioni per A35 Brescia - uscire allo svincolo Rovato Sud - alla rotonda rientrare in A35 Brebemi seguendo le indicazioni per Milano.

