

SOCIETÀ DI PROGETTO BREBEMI S.p.A.

ORDINANZA N. 12/2026

AUTOSTRADA A35 BRESCIA-MILANO

PROVVEDIMENTI RESTRITTIVI PER RIPRISTINO BARRIERE DI

SICUREZZA

Il sottoscritto Ing. Giuseppe Mastroviti, in qualità di Direttore di Esercizio della Società di Progetto Brebemi S.p.A., Concessionaria per la progettazione, costruzione e gestione del Collegamento autostradale Brescia-Milano (A35), giusta Convenzione Unica di concessione sottoscritta con la Concedente Concessioni Autostradali Lombarde S.p.A. in data 1° agosto 2007;

PREMESSO CHE

a) la società Argentea Gestioni S.c.p.A., affidataria per la gestione e manutenzione dell'autostrada A35 Brescia Milano ha richiesto, con nota prot. ARG-U-2602-083-RM-LFU del 9 febbraio 2026, l'istituzione dei provvedimenti sul traffico veicolare da eseguirsi in A35 che si rendono necessari per eseguire il ripristino di tratti delle barriere di sicurezza;

b) con medesima nota sono stati trasmessi gli schemi segnaletici da attuarsi per il segnalamento temporaneo, che sono allegati alla presente ordinanza;

VISTO

- il Codice della Strada (D.Lgs. 285/1992);
- il Regolamento di Esecuzione e attuazione del Nuovo Codice della Strada (D.P.R del 16 dicembre 1992, n. 495 e ss.mm.ii.);
- il D.M. 10 luglio 2002 del Ministero delle Infrastrutture e dei Trasporti (recante "Disciplinare tecnico relativo agli schemi segnaletici, differenziati per

	categoria di strada, da adottare per il segnalamento temporaneo”);	
	- la preventiva comunicazione alla Concedente CAL, ai sensi dell’art. 6,	
	comma 6, del Decreto Legislativo 30 aprile 1992, n. 285, resa con nota prot.	
	SDP-U-2602-024-DE-SGR del 10 febbraio 2026;	
	ORDINA	
	1) che si dia esecuzione ai seguenti necessari provvedimenti restrittivi del	
	traffico, nel rispetto delle prescrizioni e degli schemi segnaletici di cui al	
	D.M. 10 luglio 2002 sopra richiamato, con oneri di posa, guardiania e ri-	
	mozione della segnaletica a cura e responsabilità della Società MPM S.r.l.,	
	secondo il seguente programma operativo:	
	a) autostrada A35, dalle ore 8:30 alle ore 17:30 del 16 febbraio 2026: par-	
	zializzazione delle correnti di traffico mediante:	
	i) chiusura delle corsie di destra e di emergenza nel tratto compreso	
	tra le progressive chilometriche 42+700 e 41+500 in carreggiata	
	sud direzione Brescia;	
	ii) chiusura della corsia di sinistra nel tratto compreso tra le progres-	
	sive chilometriche 17+800 e 18+300 in carreggiata nord direzione	
	Milano;	
	b) autostrada A35, carreggiata sud direzione Brescia, dalle ore 21:00 del	
	20 febbraio 2026 alle ore 05:00 del 21 febbraio 2026: parzializzazione	
	delle correnti di traffico mediante chiusura delle corsie di sinistra e cen-	
	trale nel tratto compreso tra le progressive chilometriche 42+700 e	
	38+500;	
	c) autostrada A35, carreggiata sud direzione Brescia, dalle ore 23:00 di	
	2/3	

venerdì 20 febbraio 2026 alle ore 5:00 del 21 febbraio 2026: chiusura

ramo di uscita verso il casello Treviglio.

L'inizio e la fine degli interventi, le soste o fermate tecniche del personale presso le aree interessate dai lavori, dovranno essere preventivamente comunicate e autorizzate dalla Centrale Operativa al numero 0363.9307302, ovvero concordate con il Servizio Traffico e Sicurezza, che verificherà la sussistenza di tutte le condizioni atte a garantire la sicurezza, disponendo l'immediata sospensione delle lavorazioni anche qualora sopravvenissero condizioni sfavorevoli successivamente all'inizio delle attività.

L'ordinanza manterrà efficacia e validità anche in caso di eventuale rinvio delle attività lavorative, dovuto a condizioni meteorologiche avverse ovvero a cause di forza maggiore, con conseguente traslazione temporale e aggiornamento delle date e degli orari sopra indicati, che sarà comunicata a tutti i soggetti interessati.

La presente ordinanza, unitamente all'allegato, è pubblicata sul sito internet www.brebemi.it e consultabile nella sezione "Ordinanze".

Brescia, 10 febbraio 2026

Società di Progetto Brebemi S.p.A.




Il Direttore di Esercizio


Ing. Giuseppe Mastroviti



Tavola 02.01

**Chiusura corsia di
MARCIA su autostrada
a 3 corsie**



 per lavori di durata $\begin{cases} \leq 2 \text{ gg. coni} \\ > 2 \text{ gg. delineatori flessibili} \end{cases}$



Solo per lavori di durata > 7 gg.	Segnaletica orizzontale temporanea	
--------------------------------------	--	---

TUTTI i segnali dotati di:

- luce ad alta visibilità (di notte od in caso di scarsa visibilità);
- bandierina arancione

In configurazione NOTTURNA
posare la cascata luminosa sulle 4
freccie di testata o con scarsa
visibilità.

 In caso di chiusura notturna od in condizioni di scarsa visibilità prevedere lampade a luce fissa a passo $p=24$ m

Per lavori di durata >7 gg prevedere dopo la "testata" la tabella lavori

Lavori		
Ordinanza		
Impresa		
Inizio		Fine <input type="text"/>
Recapito		
Tel.		

(Fig. II 382 art. 30 D.P.R. 495/92)

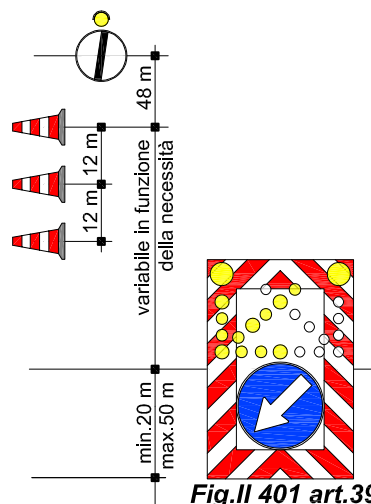
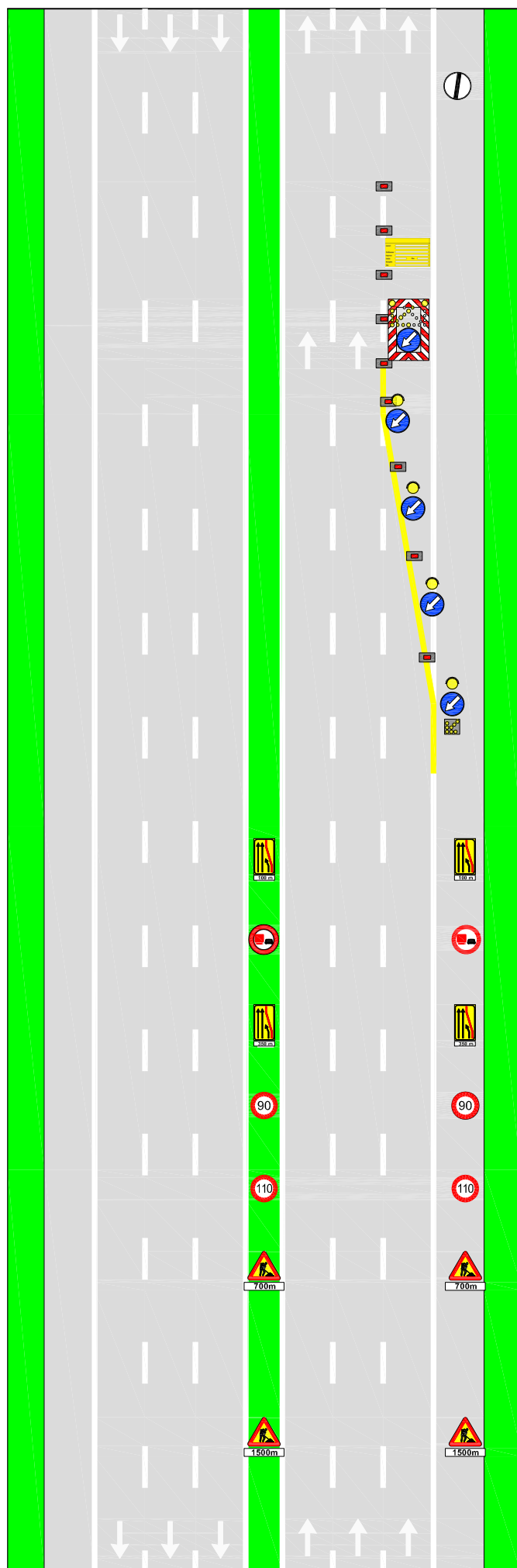
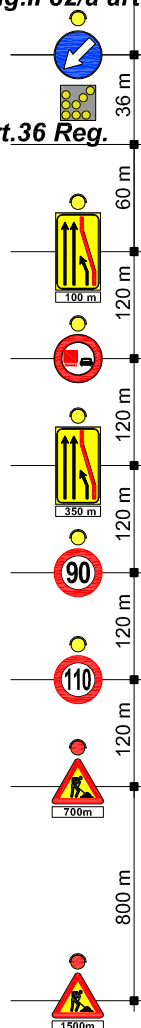


Fig.II 401 art.39

Fig.II 82/a art.122





art.36 Reg.



Argentea Gestioni

Tavola 03.01

Chiusura corsia di SORPASSO VELOCE su autostrada a 3 corsie

 per lavori di durata	≤ 2 gg. coni	
	> 2 gg.	delineatori flessibili 
Solo per lavori di durata > 7 gg.		
Segnaletica orizzontale temporanea		
		

TUTTI i segnali dotati di:

- luce ad alta visibilità (di notte od in caso di scarsa visibilità);
- bandierina arancione

In configurazione NOTTURNA posare la cascata luminosa sulle 4 frecce di testata o con scarsa visibilità.

In caso di chiusura notturna od in condizioni di scarsa visibilità prevedere lampade a luce fissa a passo $p=24$ m

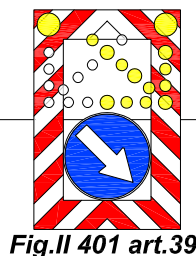
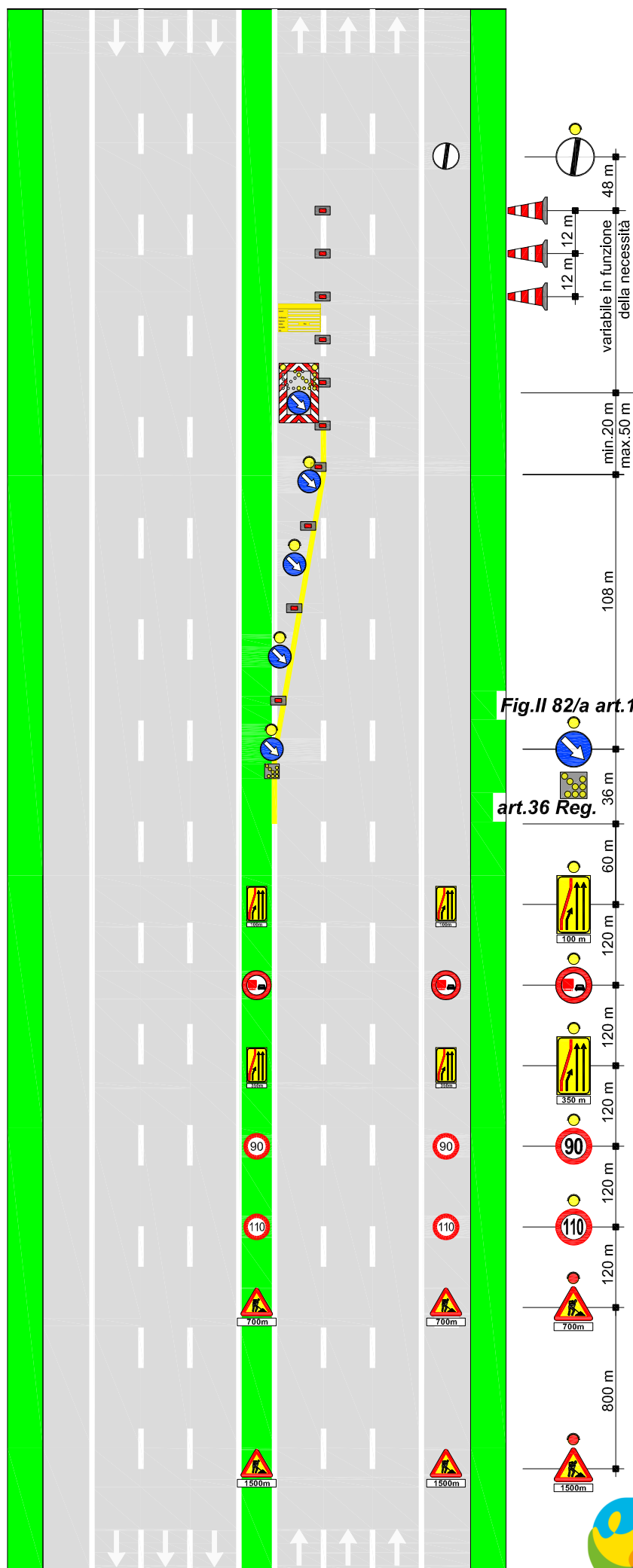


Fig.II 401 art.39

Fig.II 82/a art.122

art.36 Reg.



Per lavori di durata >7 gg prevedere dopo la "testata" la tabella lavori

Lavori		
Ordinanza		
Impresa		
Inizio		Fine
Recapito		
Tel.		

(Fig. II 382 art. 30 D.P.R. 495/92)



Argentea Gestioni

Tavola 06.00

Chiusura corsie di SORPASSO VELOCE e SORPASSO su autostrada a 3 corsie

per lavori di durata	≤ 2 gg. con	
	> 2 gg. delineatori	
	flexibili	
Solo per lavori di durata > 7 gg.	Segnalatica orizzontale temporanea	

Fig. II 401 art. 39

TUTTI i segnali dotati di bandierina arancione o, se di notte od in condizioni di scarsa visibilità, di luci ad alta visibilità

In configurazione NOTTURNA o con scarsa visibilità installare la cascata luminosa sulle 4 frecce di testata

In caso di configurazione notturna od in condizioni di scarsa visibilità prevedere lampade a luce fissa a passo $p=24$ m

Fig. II 82/b art. 122

art. 36 Reg.

da ripetere in SX ogni 1000m dopo l'ultima freccia della testata

Fig. II 401 art. 39

Per lavori di durata > 7 gg prevedere dopo la "testata" la tabella lavori

Lavori		
Ordinanza		
Impresa		
Inizio	Fine	
Recapito		
Tel.		

(Fig. II 382 art. 30 D.P.R. 495/92)




Fig. II 392 art. 32

da posizionarsi ogni 1000m dopo l'ultima freccia della testata finale

I veicoli operativi, i macchinari ed i mezzi d'opera esposti al traffico, fermi od in movimento, devono portare posteriormente il segnale di Passaggio obbligatorio per veicoli operativi (Fig. II 398) con freccia orientata verso il lato dove il veicolo può esser superato

Tavola 07.01

Chiusura SVINCOLO d'USCITA a corsia unica su autostrada a 3 corsie o su strada extraurbana principale

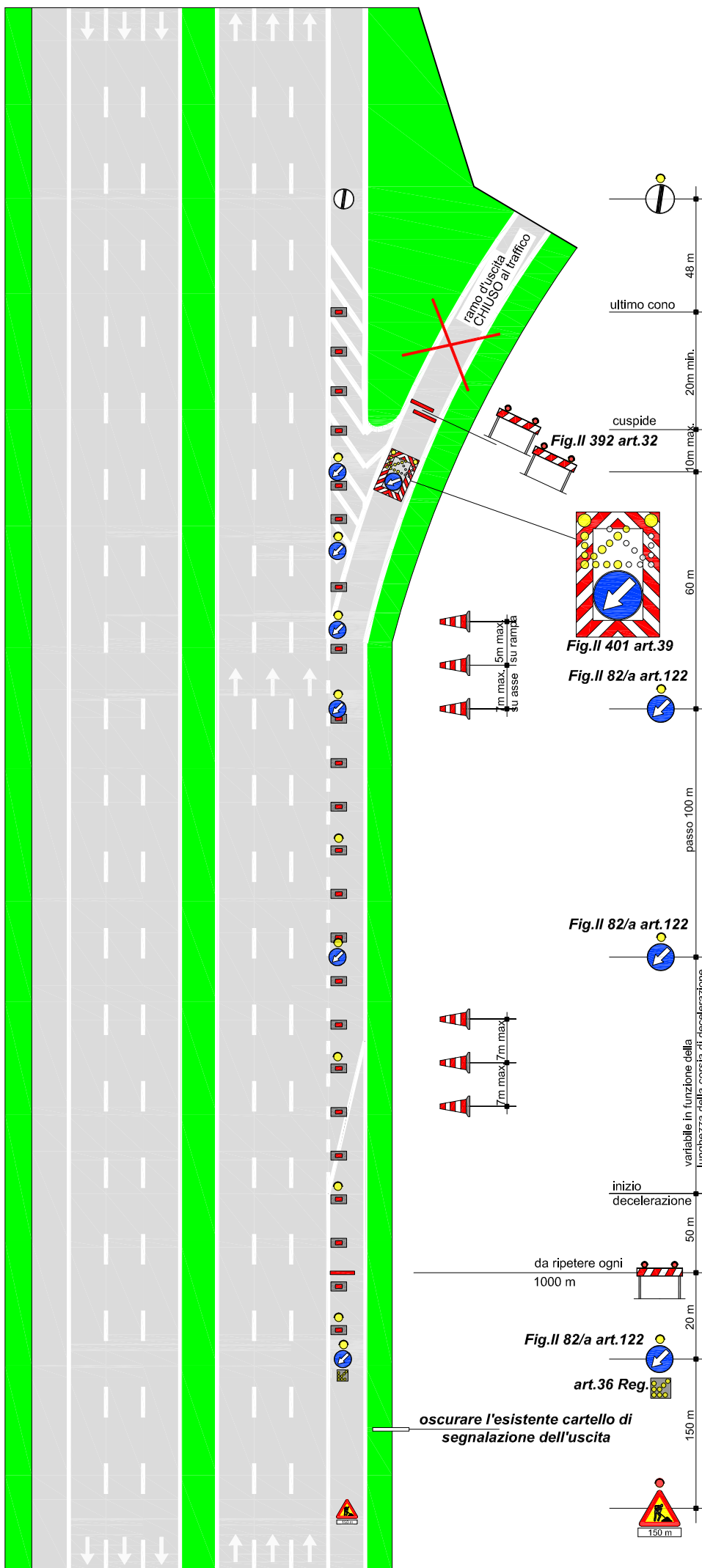
per lavori di durata	≤ 2 gg. coni	
	> 2 gg. delineatori flessibili	
Solo per lavori di durata > 7 gg.	Segnaletica orizzontale temporanea	

TUTTI i segnali dotati di bandierina arancione o, se di notte od in condizioni di scarsa visibilità, di luci ad alta visibilità

In configurazione NOTTURNA o con scarsa visibilità installare la cascata luminosa sulle 4 frecce di testata

In caso di configurazione notturna od in condizioni di scarsa visibilità prevedere lampade a luce fissa a passo $p=24$ m (12m in corrispondenza degli svincoli)

La collocazione del freccione in corrispondenza di svincoli è indicativa e da adattare alla reale visibilità e alle condizioni planimetriche del sito. Il freccione luminoso può esser sostituito da mezzo di servizio con luci lampeggianti accese e personale a guardiania



I veicoli operativi, i macchinari ed i mezzi d'opera esposti al traffico, fermi od in movimento, devono portare posteriormente il segnale di Passaggio obbligatorio per veicoli operativi (Fig. II 398) con freccia orientata verso il lato dove il veicolo può esser superato