

SOCIETÀ DI PROGETTO BREBEMI S.p.A.

ORDINANZA N. 25/2026

AUTOSTRADA A35 BRESCIA-MILANO

CHIUSURE NOTTURNE PER ATTIVITÀ DI MANUTENZIONI VARIE

Il sottoscritto Ing. Giuseppe Mastroviti, in qualità di Direttore di Esercizio della Società di Progetto Brebemi S.p.A., Concessionaria per la progettazione, costruzione e gestione del Collegamento autostradale Brescia-Milano (A35), giusta Convenzione Unica di concessione sottoscritta con la Concedente Concessioni Autostradali Lombarde S.p.A. in data 1° agosto 2007;

PREMESSO CHE

- a) la società Argentea Gestioni S.c.p.A., affidataria per la gestione e manutenzione dell'autostrada A35 Brescia Milano ha richiesto, con nota prot. ARG-U-2604-059-RM-LFU dell'8 aprile 2026, l'istituzione dei provvedimenti sul traffico veicolare da eseguirsi in A35 che si rendono necessari per consentire l'esecuzione delle attività di: i) sostituzione di corpi illuminanti sui rami dello svincolo A21 RAC e ii) pulizia dei sottopassi pulizia delle rampe di svincolo dei caselli Chiari ovest, Calcio, Romano di L, Bariano, Caravaggio e Treviglio;
- b) con medesima nota sono stati trasmessi gli schemi segnaletici da attuarsi per il segnalamento temporaneo, che sono allegati alla presente ordinanza;

VISTO

- il Codice della Strada (D.Lgs. 285/1992);
- il Regolamento di Esecuzione e attuazione del Nuovo Codice della Strada (D.P.R del 16 dicembre 1992, n. 495 e ss.mm.ii.);

- il D.M. 10 ottobre 2002 del Ministero delle Infrastrutture e dei Trasporti (recante “Disciplinare tecnico relativo agli schemi segnaletici, differenziati per categoria di strada, da adottare per il segnalamento temporaneo”);

- la preventiva comunicazione alla Concedente CAL, ai sensi dell’art. 6, comma 6, del Decreto Legislativo 30 aprile 1992, n. 285, resa con nota prot. SDP-U-2604-049-DE-SGR del 10 aprile 2026;

ORDINA

1) che si dia esecuzione ai seguenti necessari provvedimenti restrittivi del traffico, nel rispetto delle prescrizioni e degli schemi segnaletici di cui al D.M. 10 luglio 2002 sopra richiamato, con oneri di posa, guardiania e rimozione della segnaletica a cura e responsabilità della Società Argentea Gestioni S.c.p.A., secondo il seguente programma operativo:

a) autostrada A35, carreggiata nord direzione Milano, dalle ore 22:00 del 13 aprile 2026 alle ore 5:00 del 14 aprile 2026: parzializzazione delle correnti di traffico mediante chiusura delle corsie di destra e di emergenza nel tratto compreso tra le progressive chilometriche 3+900 e 5+700, con contestuale chiusura dei seguenti rami di svincolo:

i) ramo di ingresso in A35 dello svincolo Travagliato ovest;

ii) svincolo A21 RAC:

(1) ramo di uscita verso la A21 RAC, carreggiata direzione A4 (ramo 4);

(2) ramo di uscita verso la A21 RAC, carreggiata direzione A21 (ramo 6);

b) autostrada A35, carreggiata nord direzione Milano, dalle ore 22:00 del 14 aprile 2026 alle ore 5:00 del 15 aprile 2026: parzializzazione delle correnti di traffico mediante chiusura delle corsie di destra e di emergenza nel tratto compreso tra le progressive chilometriche 3+900 e 6+400, con contestuale chiusura dei seguenti rami di svincolo:

i) ramo di ingresso in A35 dello svincolo Travagliato ovest;

ii) svincolo A21 RAC:

(1) ramo di uscita verso la A21 RAC, carreggiata direzione A4 (ramo 4);

(2) ramo di uscita verso la A21 RAC, carreggiata direzione A21 (ramo 6);

(3) ramo di ingresso in A35 per il traffico proveniente dalla A21 RAC, carreggiata direzione A21 (ramo 5);

c) autostrada A35, carreggiata nord direzione Milano, dalle ore 22:00 del 15 aprile 2026 alle ore 5:00 del 16 aprile 2026: parzializzazione delle correnti di traffico mediante chiusura delle corsie di destra e di emergenza nel tratto compreso tra le progressive chilometriche 5+350 e 6+400, con conseguente chiusura dei seguenti rami dello svincolo A21 RAC:

i) ramo di uscita verso la A21 RAC, carreggiata direzione A21 (ramo 6);

ii) ramo di ingresso in A35 per il traffico proveniente dalla A21 RAC, carreggiata direzione A21 (ramo 5);

iii) ramo di ingresso in A35, carreggiata sud direzione Brescia, per il

traffico proveniente dalla A21 RAC, carreggiata direzione A21
(ramo 7);

d) autostrada A35, carreggiata sud direzione Brescia, dalle ore 22:00 del
16 aprile 2026 alle ore 5:00 del 17 aprile 2026: parzializzazione delle
correnti di traffico mediante chiusura delle corsie centrale, di destra e
di emergenza nel tratto compreso tra le progressive chilometriche
7+200 e 5+450, con conseguente chiusura dei seguenti rami dello svin-
colo A21 RAC:

i) ramo di uscita verso la A21 RAC, carreggiata direzione A21 (ramo
1);

ii) ramo di uscita verso la A21 RAC, carreggiata direzione A4 (ramo
2);

iii) ramo di ingresso per il traffico proveniente dalla A21 RAC, carreg-
giata direzione A21 (ramo 7);

e) 17 aprile 2026: chiusura temporanea, operata con segnaletica mobile a
protezione dei mezzi operativi, dei seguenti rami di svincolo:

i) dalle 22:00 alle 22:45: ramo di ingresso in A35, carreggiata sud
direzione Brescia, dello svincolo del casello Romano di L.;

ii) dalle 22:15 alle 23:15: ramo di uscita dalla A35, carreggiata sud
direzione Brescia, dello svincolo del casello Calcio;

iii) dalle 22:45 alle 23:45: ramo di ingresso in A35, carreggiata sud
direzione Brescia, dello svincolo del casello Calcio;

iv) dalle 23:15 alle 24:00: ramo di uscita dalla A35, carreggiata sud
direzione Brescia, dello svincolo del casello Chiari Ovest;

v) dalle 23:30 alle 00:15 del 18 aprile 2026: ramo di ingresso in A35, carreggiata sud direzione Brescia, dello svincolo del casello Chiari Ovest;

vi) dalle 23:45 alle 00:45 del 18 aprile 2026: ramo di uscita dalla A35, carreggiata nord direzione Milano, dello svincolo del casello Caravaggio;

f) 18 aprile 2026: chiusura temporanea, operata con segnaletica mobile a protezione dei mezzi operativi, dei seguenti rami di svincolo:

i) dalle 00:15 alle 1:15: ramo di ingresso in A35, carreggiata nord direzione Milano, dello svincolo del casello Caravaggio;

ii) dalle 0:45 alle 1:45: ramo di uscita dalla A35, carreggiata nord direzione Milano, dello svincolo del casello Treviglio;

iii) dalle 1:15 alle 2:15: ramo di ingresso in A35, carreggiata nord direzione Milano, dello svincolo del casello Treviglio;

iv) dalle 1:45 alle 2:45: ramo di uscita dalla A35, carreggiata sud direzione Brescia, dello svincolo del casello Caravaggio;

v) dalle 2:15 alle 3:15: ramo di ingresso in A35, carreggiata sud direzione Brescia, dello svincolo del casello Caravaggio;

vi) dalle 2:45 alle 3:45: ramo di uscita dalla A35, carreggiata sud direzione Brescia, dello svincolo del casello Bariano;

vii) dalle 3:15 alle 4:15: ramo di ingresso in A35, carreggiata sud direzione Brescia, dello svincolo del casello Bariano;

viii) dalle 3:45 alle 5:00: ramo di uscita dalla A35, carreggiata sud direzione Brescia, dello svincolo del casello Romano di L.;

2) che, per effetto della chiusura del ramo dei rami in ingresso in A35 degli svincoli Travagliato ovest e A21 RAC, il traffico sia deviato lungo gli itinerari alternativi i cui schemi sono allegati alla presente ordinanza.

L'inizio e la fine degli interventi, le soste o fermate tecniche del personale presso le aree interessate dai lavori, dovranno essere preventivamente comunicate e autorizzate dalla Centrale Operativa al numero 0363.9307302, ovvero concordate con il Servizio Traffico e Sicurezza, che verificherà la sussistenza di tutte le condizioni atte a garantire la sicurezza, disponendo l'immediata sospensione delle lavorazioni anche qualora sopravvenissero condizioni sfavorevoli successivamente all'inizio delle attività.

L'ordinanza manterrà efficacia e validità anche in caso di eventuale rinvio delle attività lavorative, dovuto a condizioni meteorologiche avverse ovvero a cause di forza maggi, con conseguente traslazione temporale e aggiornamento delle date e degli orari sopra indicati, che sarà comunicata a tutti i soggetti interessati.

La presente ordinanza, unitamente agli allegati, è pubblicata sul sito internet www.brebemi.it e consultabile nella sezione "Ordinanze".

Brescia, 10 aprile 2026

Società di Progetto Brebemi S.p.A.

Il Direttore di Esercizio

Ing. Giuseppe Mastroviti



Tavola 05.00

Chiusura corsie MARCIA LENTA e MARCIA su autostrada a 3 corsie

	per lavori di durata <ul style="list-style-type: none"> ≤ 2 gg. coni > 2 gg. delineatori flessibili 	
	Solo per lavori di durata > 7 gg.	

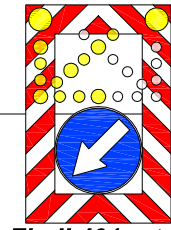
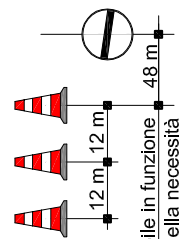


Fig. II 401 art. 39

TUTTI i segnali dotati di:

- luce ad alta visibilità (di notte od in caso di scarsa visibilità);
- bandierina arancione

In configurazione NOTTURNA posare la cascata luminosa sulle 4 frecce di testata e posizionare la freccia luminosa art.36 5 m davanti alla prima freccia

In caso di chiusura notturna od in condizioni di scarsa visibilità prevedere lampade a luce fissa a passo p=24 m

Fig. II 82/a art. 122

art. 36 Reg.

art. 36 Reg.

Fig. II 401 art. 39

Per lavori di durata > 7 gg prevedere dopo la "testata" la tabella lavori

Lavori		
Ordinanze		
Impresa		
Inizio	_____	Fine _____
Recapito		
Tel.		

(Fig. II 382 art. 30 D.P.R. 495/92)

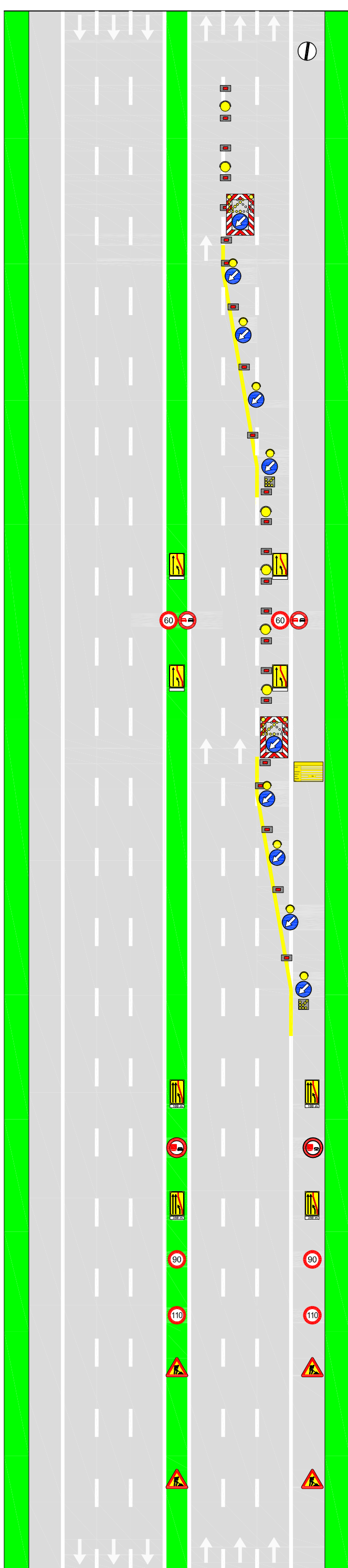
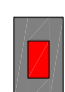
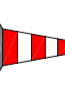
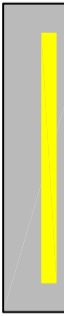


Tavola 16.01

CHIUSURA al traffico in ingresso da rotatoria provinciale per autostrada e strada extraurbana principale (a 2 e 3 corsie)

	per lavori di durata	
	≤ 2 gg. coni	
	> 2 gg. delineatori flessibili	
Solo per lavori orizzontale di durata > 7 gg. temporanea		
	Segnaletica orizzontale temporanea	

- TUTTI i segnali dotati di:
- luce ad alta visibilità (di notte od in caso di scarsa visibilità);
 - bandierina arancione

Fig. II 82/a art. 122

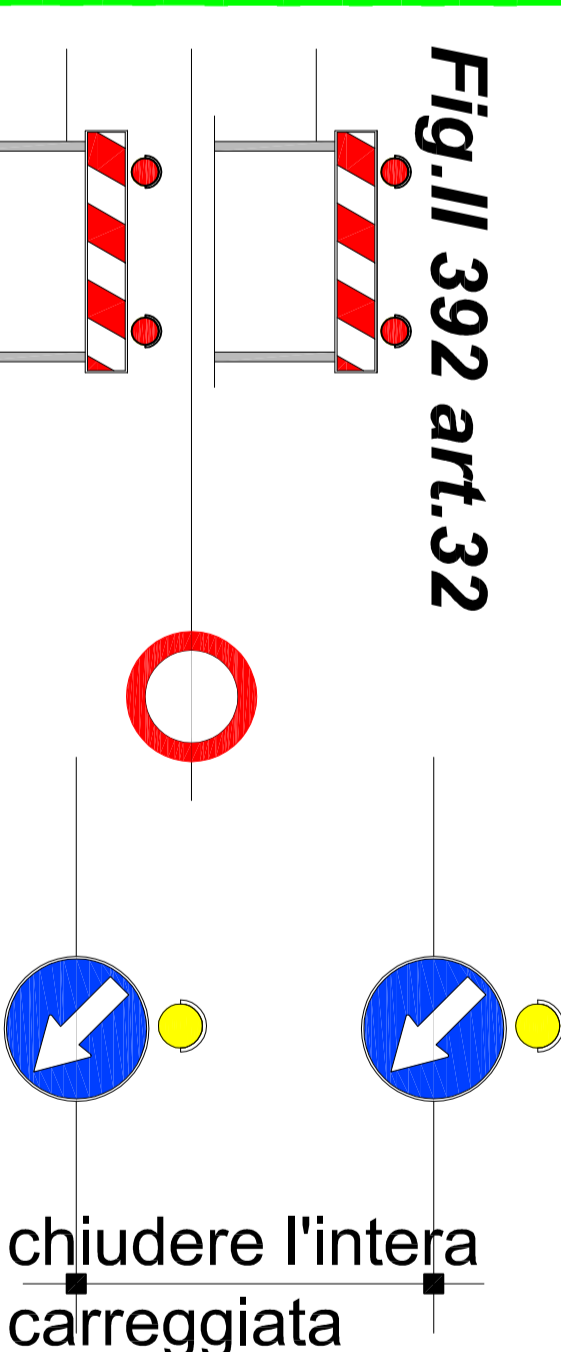


Fig. II 392 art. 32

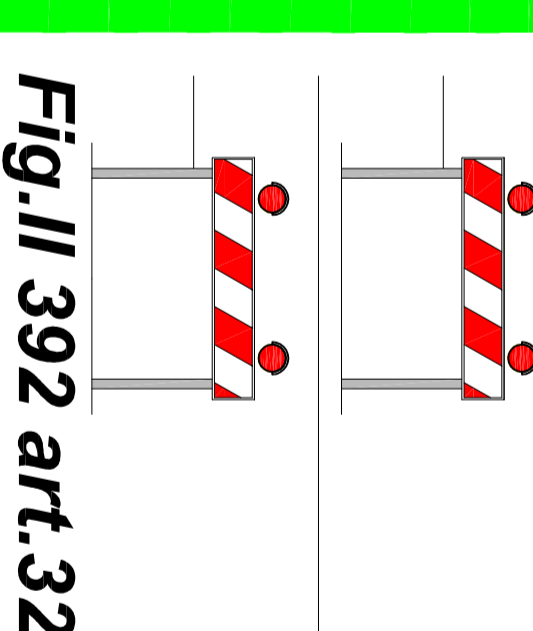


Fig. II 392 art. 32

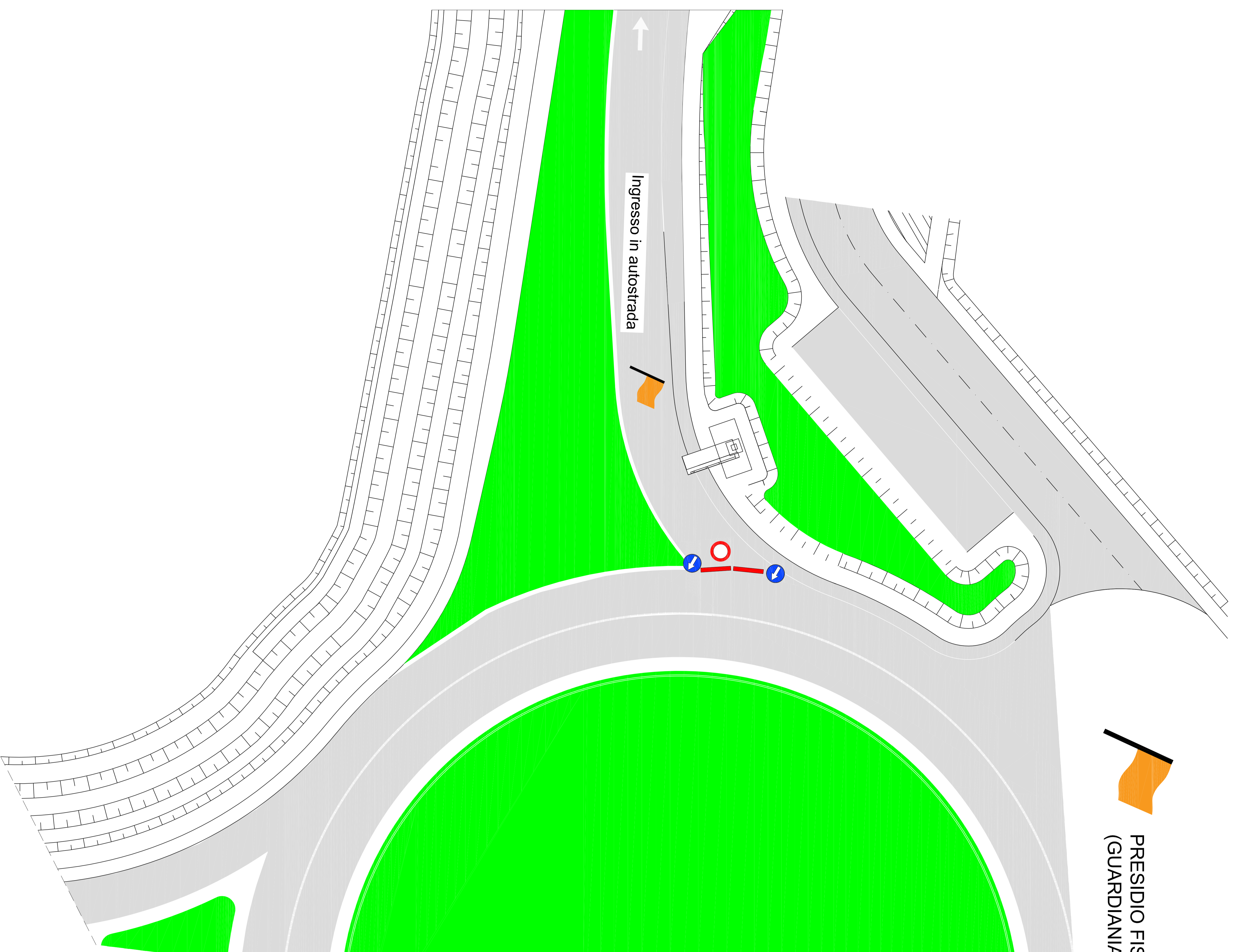
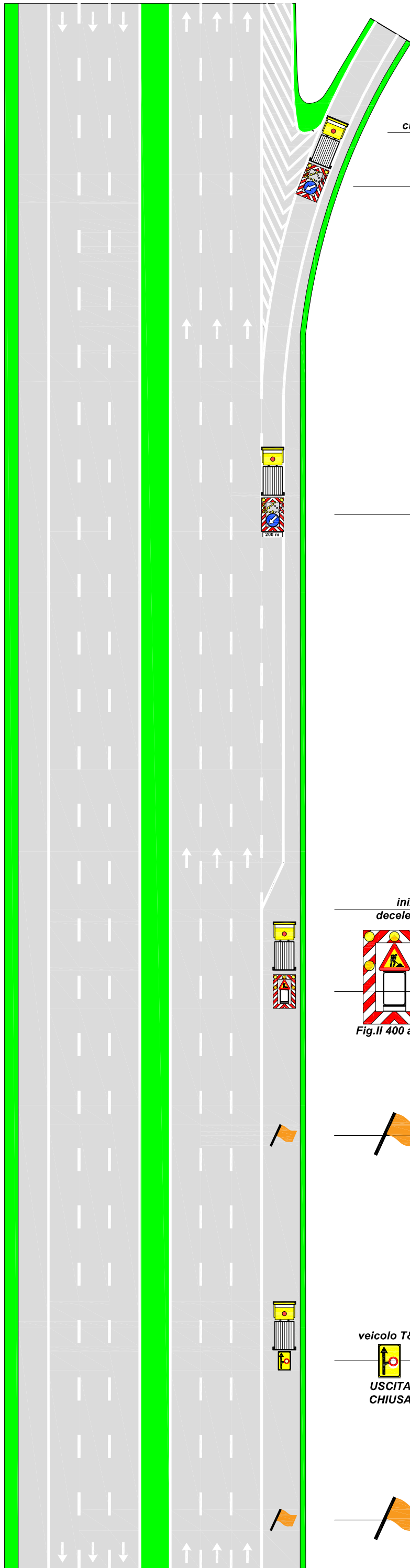
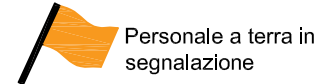


Tavola 24.00

Segnaletica **MOBILE** per **CHIUSURA** temporanea rampe d'uscita ai caselli per operazioni di pulizia sottopassi autostradali su autostrada a 3 corsie

Per **TUTTA** la durata delle operazioni è **VIETATA**, al personale operante, la permanenza a bordo dei veicoli



cuspid

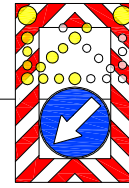


Fig. II 401 art.39

100 m

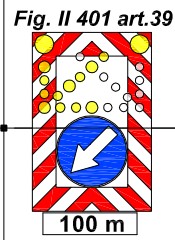


Fig. II 401 art.39

100 m

variabile in funzione dello svincolo

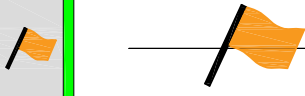
inizio decelerazione



Fig. II 400 art.39

20 - 50 m

50 - 100 m



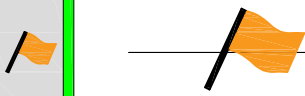
250 m

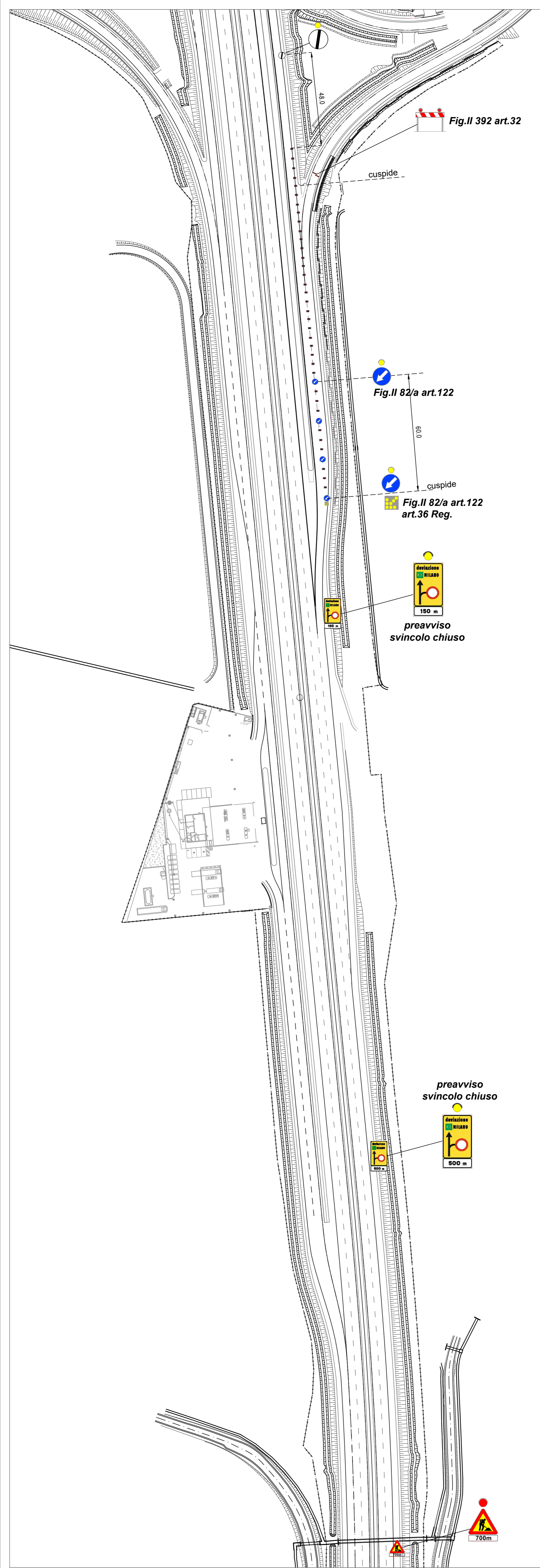
veicolo T&S



USCITA CHIUSA

50 - 100 m





ATTIVITA' GENERALI D'OBBLIGO RICADENTI NELLA POSA DELLA SEGNALETICA TEMPORANEA

- OSCURAMENTO DI TUTTI I SEGNALI E PREAVVISI DI PIAZZOLA DI SOSTA RICADENTI ALL'INTERNO DELL'AREA DI CANTIERE (PRESEGNALETICA INCLUSA)
- OSCURAMENTO DI TUTTI I SEGNALI, ANCHE IN SPARTITRAFFICO, RIPORTANTI LIMITI DI VELOCITA' E RICADENTI ALL'INTERNO DELL'AREA DI CANTIERE (PRESEGNALETICA INCLUSA)
- OSCURAMENTO DI TUTTA LA SEGNALETICA A BANDIERA INDICANTE L'USCITA OGGETTO DI CHIUSURA (PRESEGNALETICA INCLUSA)

L' OSCURAMENTO PUO' ESSER OTTENUTO COPRENDO FISICAMENTE IL SEGNALE CON UN TELO, OPPURE, SBARRANDOLO CON NASTRO ADESIVO ROSSO/NERO

- IN CASO DI CANTIERE CON DURATA SUPERIORE ALLE 2GG CONSECUTIVE SOSTITUIRE I CONI CON DELINEATORI FLESSIBILI
- IN CASO DI CANTIERE CON DURATA SUPERIORE ALLE 7GG CONSECUTIVE SOSTITUIRE LA SEGNALETICA ORIZZONTALE ESISTENTE CON SEGNALETICA ORIZZONTALE TEMPORANEA GIALLA
- IN CASO DI CANTIERE DIURNO E' POSSIBILE SOSTITUIRE LE LUCI A CASCATA AD ALTA VISIBILITA' CON BANDIERINE ARANCIONI

PER LAVORI DI DURATA

- < 2 GIORNI - CONI
- > 2 GIORNI - DELINEATORI FLESSIBILI

PER LAVORI DI DURATA > 7 GIORNI
SEGNALETICA ORIZZONTALE DA CANTIERE (GIALLA)

CONCEDENTE
CONCESSIONI AUTOSTRADALI LOMBARDE

CONCESSIONARIA
A35 Brebemi
ALEATICA

CUP E31805000390007

COLLEGAMENTO AUTOSTRADALE DI CONNESSIONE TRA LE CITTA' DI BRESCIA E MILANO

PROCEDURA AUTORIZZATIVA D. LGS 163/2006
DELIBERA C.I.P.E. DI APPROVAZIONE DEL PROGETTO DEFINITIVO N° 42/2009

AUTOSTRADA A35
IDENTIFICAZIONE ELABORATO

SEGNALETICA TEMPORANEA CHIUSURA RAMO 5 IN INGRESSO DIREZIONE MI CARR. NORD SVINCOLO RACCORDO A21

GESTIONE E MANUTENZIONE
Argentea Gestioni
il Direttore Generale
ing. Matteo MILANESI

sede Legale
via Flero 28
centro Direzionale Tre Torri - Torre Nord
25125 BRESCIA (BS)

sede Operativa tel. (0363) 93.07.300/330
S.P.103 s.n.c.
24058 Fara Olivana con Sola (BG)

DATA :
19 gennaio 2026

SCALA :

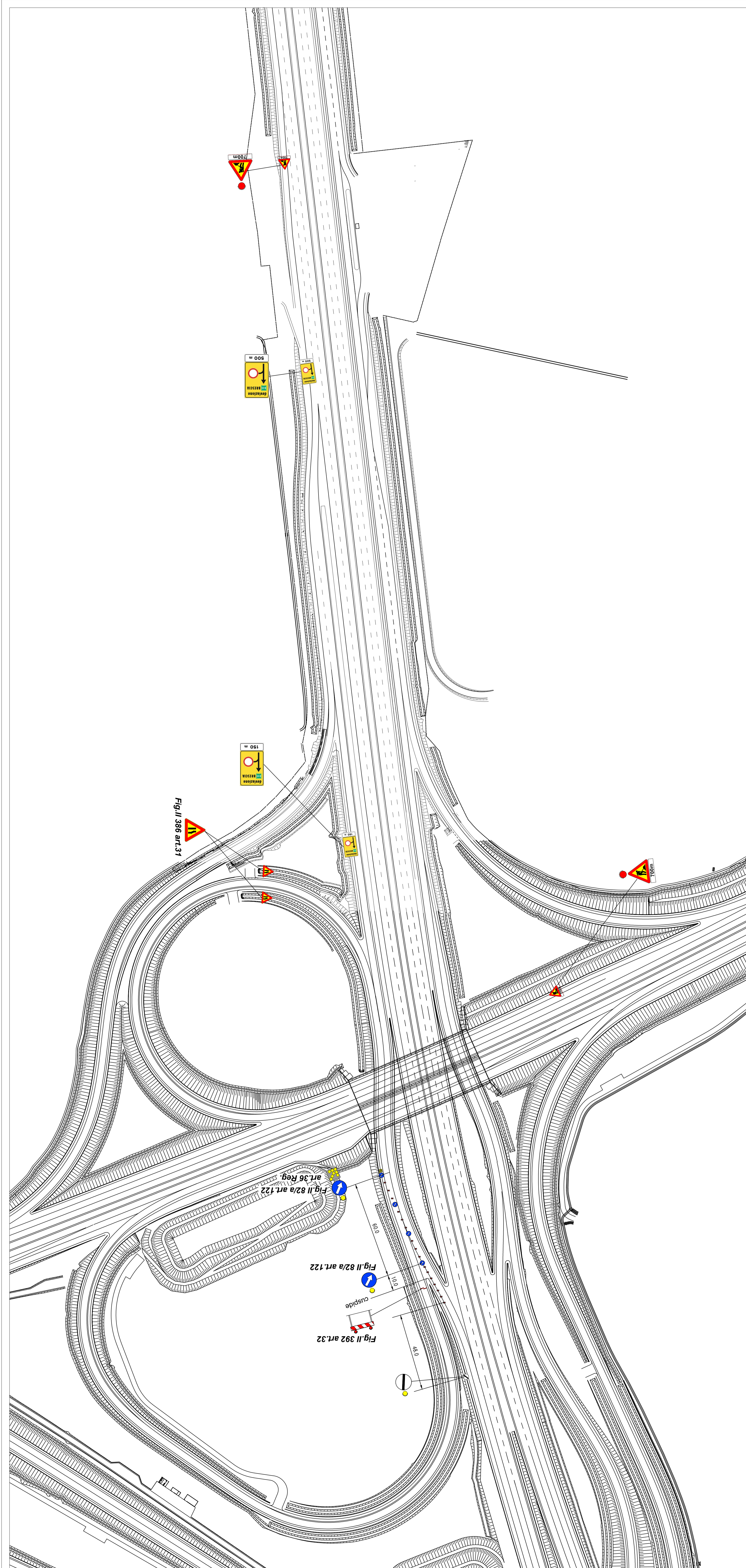
ID ELABORATO :
101_04_05

ELABORAZIONE PROGETTUALE		REVISIONE					
N° REV.	DESCRIZIONE	DATA	REGISTRO	DATA	CONTROLLATO	DATA	APPROVATO
REV.02	ASSIGNAMENTO LOGHI E NOMI	10.2024	ZABARDI	10.2024	ZABARDI	10.2024	MILANESI
INTEGRAZIONE							

IL CONCEDENTE
CONCESSIONI AUTOSTRADALI LOMBARDE

IL CONCESSIONARIO
A35 Brebemi
ALEATICA

IL PRESENTE DOCUMENTO NON FORMA PARTE DEL CONTRATTO, RISPETTO A ALTREMI PAROLE. IL TUTTO E' DI PROPRIETA' E CONCESSO SOLOTTA ALLA SP. BREBEMI S.P.A. CON IL SELO E CON ACCORDO SOTT. FIRMATO A NORME DI LEGGE. THE DOCUMENTS MAY NOT BE COPIED, REPRODUCED OR PUBLISHED, EITHER IN PART OR IN ITS ENTIRETY, WITHOUT THE WRITTEN PERMISSION OF SP. BREBEMI S.P.A. UNAUTHORIZED USE WILL BE PROSECUTED BY LAW.



ATTIVITA' GENERALI D'OBBLIGO RICADENTI NELLA POSA DELLA SEGNALETICA TEMPORANEA

- OSCURAMENTO DI TUTTI I SEGNALE E PREAVVISI DI PIAZZOLA DI SOSTA RICADENTI ALL'INTERNO DELL'AREA DI CANTIERE (PRESEGNALETICA INCLUSA)
 - OSCURAMENTO DI TUTTI I SEGNALE, ANCHE IN SPARTITRAFFICO, RIPORTANTI LIMITI DI VELOCITA' E RICADENTI ALL'INTERNO DELL'AREA DI CANTIERE (PRESEGNALETICA INCLUSA)
 - OSCURAMENTO DI TUTTA LA SEGNALETICA A BANDIERA INDICANTE L'USCITA OGGETTO DI CHIUSURA (PRESEGNALETICA INCLUSA)
- L'OSCURAMENTO PUO' ESSER OTTENUTO COPRENDO FISICAMENTE IL SEGNALE CON UN TELO, OPPURE, SBARRANDOLO CON NASTRO ADESIVO ROSSO/NERO
- IN CASO DI CANTIERE CON DURATA SUPERIORE ALLE 2GG CONSECUTIVE SOSTITUIRE I CONI CON DELINEATORI FLESSIBILI
 - IN CASO DI CANTIERE CON DURATA SUPERIORE ALLE 7GG CONSECUTIVE SOSTITUIRE LA SEGNALETICA ORIZZONTALE ESISTENTE CON SEGNALETICA ORIZZONTALE TEMPORANEA GIALLA
 - IN CASO DI CANTIERE DIURNO E' POSSIBILE SOSTITUIRE LE LUCI A CASCATA AD ALTA VISIBILITA' CON BANDIERINE ARANCIONI
- PER LAVORI DI DURATA < 2 GIORNI - CONI
> 2 GIORNI - DELINEATORI FLESSIBILI
- PER LAVORI DI DURATA > 7 GIORNI
SEGNALETICA ORIZZONTALE DA CANTIERE (GIALLA)

CONCEDENTE: CONCESSIONI AUTOSTRADALI LOMBARDE

CONCESSIONARIA: **A35 Brebemi** ALEATICA

CUP E31805000390007

COLLEGAMENTO AUTOSTRADE DI CONNESSIONE TRA LE CITA' DI BRESCIA E MILANO

PROCEDURA AUTORIZZATIVA D. LGS 169/2006
DELIBERA C.I.P.E. DI APPROVAZIONE DEL PROGETTO DEFINITIVO N° 42/2009

AUTOSTRADA A35

IDENTIFICAZIONE ELABORATO

SEGNALETICA TEMPORANEA CHIUSURA RAMO 7 IN INGRESSO DIREZIONE BS CARR. SUD SVINCOLO RACCORDO A21

GESTIONE E MANUTENZIONE: **Argentea Gestioni** il Direttore Generale **ing. Matteo MILANESI**

DATA: **19 gennaio 2026**

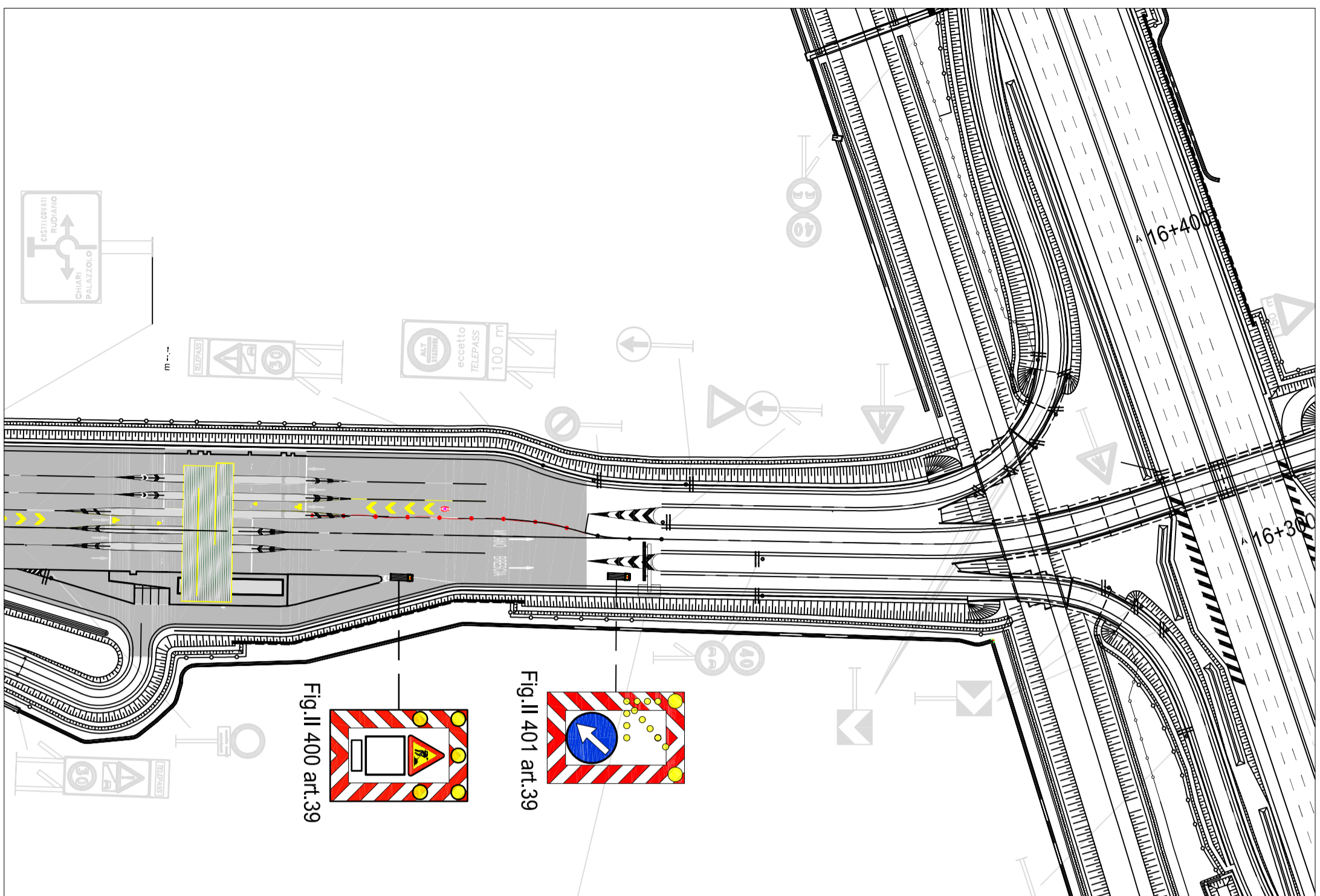
SCALE: **101_04_07**

sede Legale: via Ferro 28, 25125 BRESCIA (BS)
sede Operativa: via S. Felice, 24058 Fara Olivana con Sola (BG)

ELABORAZIONE PROGETTUALE	REVISIONE			
	DATA	REDAZIONE	DATA	APPROVAZIONE
PROGETTO DEFINITIVO				
PROGETTO DEFINITIVO				
PROGETTO DEFINITIVO				

IL CONCEDENTE: CONCESSIONI AUTOSTRADALI LOMBARDE

IL CONCESSIONARIO: **A35 Brebemi** ALEATICA



CONCEDENTE
CONCESSIONI
AUTOSTRADALI
LOMBARDE

CONCESSIONARIA
SOCIETÀ DI PROGETTO
BREBEMI SPA

CUP E31805000390007

**COLLEGAMENTO AUTOSTRADALE
DI CONNESSIONE TRA LE CITTÀ' DI
BRESCIA E MILANO**

PROCEDURA AUTORIZZATIVA D. LGS. 163/2006
DELIBERA C.I.P.E. DI APPROVAZIONE DEL PROGETTO DEFINITIVO N° 42/2009

AUTOSTRADA A35

IDENTIFICAZIONE ELABORATO

**SEGNALETICA TEMPORANEA
MOBILE CHIUSURA RAMPA IN
INGRESSO DIREZIONE BRESCIA
CASELLO CHIARI OVEST**

GESTIONE E MANUTENZIONE

DATA :

23 gennaio 2018



ARGENTEA GESTIONI S.P.A.

SCALA :

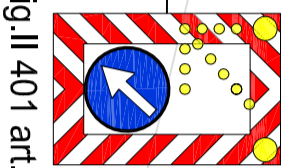
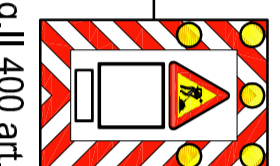
sede Legale
via Somalia 2/4
25136 BRESCIA (BS)

sede Operativa tel. (0363) 93.07.320/340
S.P.103 s.n.c.
24058 Forà Olivona con Solo (BG)

TAVOLA :
106_12_01

Fig. II 400 art.39

Fig. II 401 art.39



ELABORAZIONE PROGETTUALE

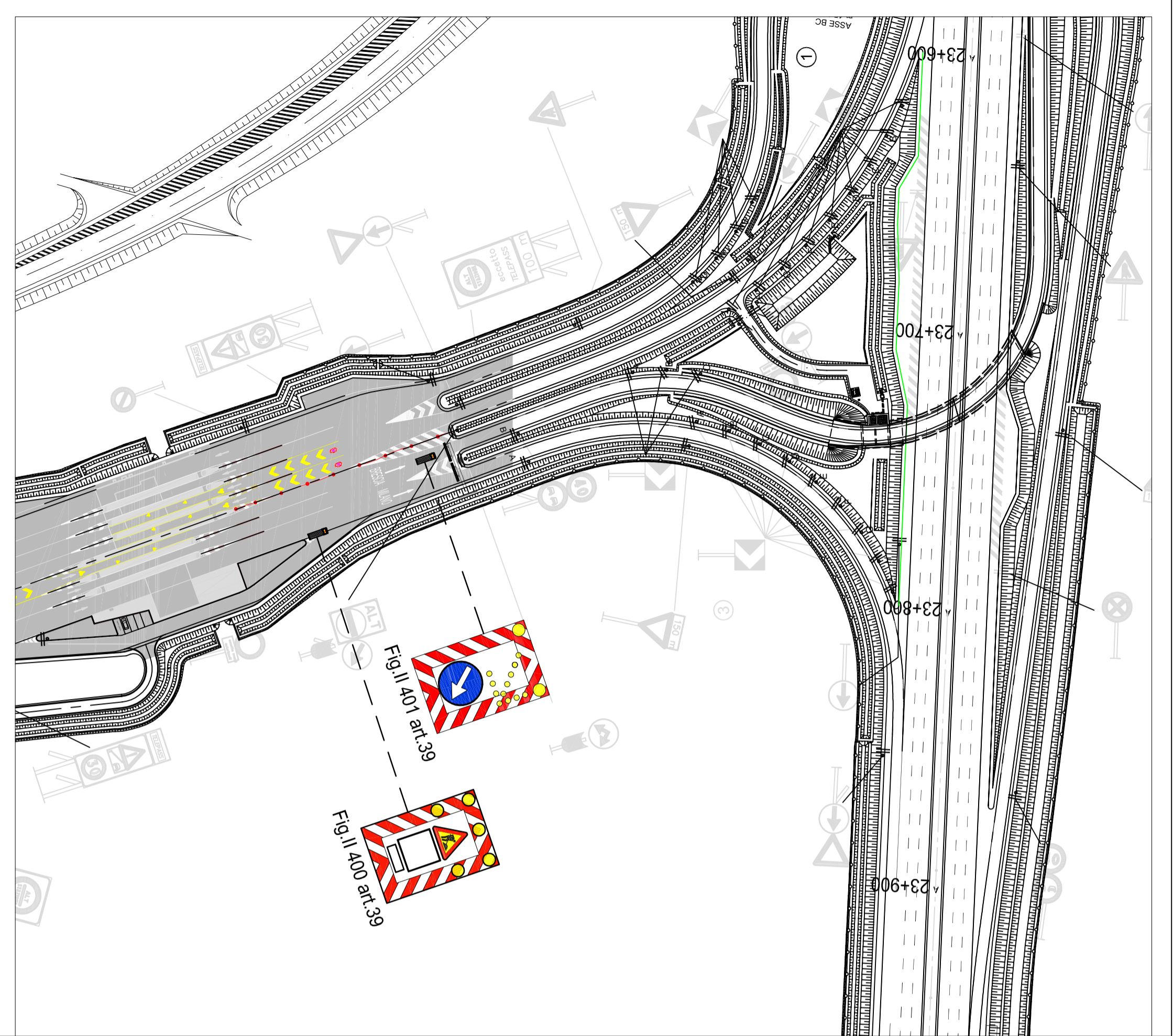
ARGENTEA GESTIONI S.C.P.A.
sede Legale
via Somalia 2/4
25136 BRESCIA (BS)
sede Operativa tel. (0363) 93.07.320/340
S.P.103 s.n.c.
24058 Forà Olivona con Solo (BG)

REVISIONE

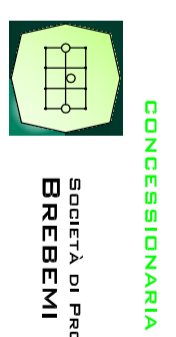
N° REV.	DESCRIZIONE	DATA	REDACTO	DATA	CONTROLLATO	DATA	APPROVATO
REV.00	REGOLAMENTAZIONE STANDARD DA COMPLETAMENTO ARGENTEA	23.01.2018	ZABAGLIO	23.01.2018	ZABAGLIO	28.09.2018	ZABAGLIO
INTEGRAZIONE							

IL RESPONSABILE DEL
SETTORE MANUTENZIONI
(ING. ANDREA ZABAGLIO)

IL TECNICO PROGETTISTA
(ING. ANDREA ZABAGLIO)



CUP E31 B050000390007



**COLLEGAMENTO AUTOSTRADALE
DI CONNESSIONE TRA LE CITTA' DI
BRESCIA E MILANO**

PROCEDURA AUTORIZZATIVA D. LGS 163/2006
DELIBERA C.I.P.E. DI APPROVAZIONE DEL PROGETTO DEFINITIVO N° 42/2009

AUTOSTRADA A35

IDENTIFICAZIONE ELABORATO

**SEGNALETICA TEMPORANEA
MOBILE CHIUSURA RAMPA IN
INGRESSO DIREZIONE BRESCIA
CASELLO DI CALCIO**

GESTIONE E MANUTENZIONE

DATA :

23 gennaio 2018



ARGENTEA GESTIONI S.C.P.A.

SCALA :

106_12_02

sede Legale
via Somalia 2/4
25136 BRESCIA (BS)

sede Operativa tel. (0363) 93.07.320/340
S.P.103 s.n.c.
24058 Foro Oliviero con Solo (BS)

ELABORAZIONE PROGETTUALE

ARGENTEA GESTIONI S.C.P.A.
sede Legale
via Somalia 2/4
25136 BRESCIA (BS)
sede Operativa tel. (0363) 93.07.320/340
S.P.103 s.n.c.
24058 Foro Oliviero con Solo (BS)

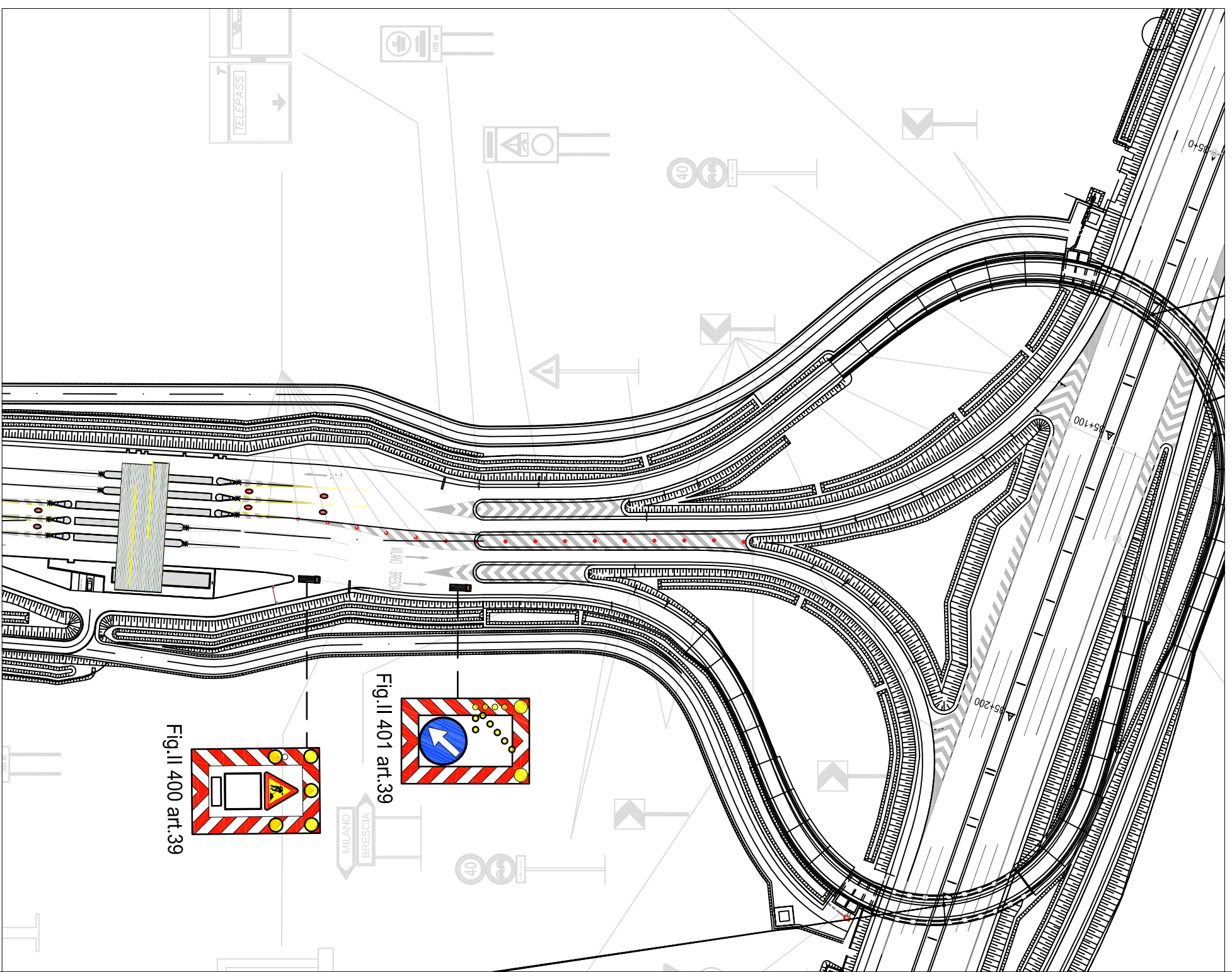
REVISIONE

N° REV.	DESCRIZIONE	DATA	REALTÀ	DATA	CONTROLLATO	DATA	APPROVATO
REV.00	SEGNALETICA STANCIANO DA COMPENDIO ARGENTEA	23.01.2018	ZABAGLIO	23.01.2018	ZABAGLIO	28.09.2018	ZABAGLIO
INTEGRAZIONE							

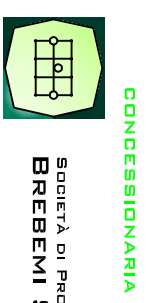
IL RESPONSABILE DEL SETTORE MANUTENZIONI (ING. ANDREA ZABAGLIO)

IL TECNICO PROGETTISTA (ING. ANDREA ZABAGLIO)

IL PRESENTE DOCUMENTO NON POTRA' ESSERE COPIATO, RIPRODOTTO O ALTRIMENTI PUBLBLICATO, IN TUTTO O IN PARTE, SENZA IL CONSENSO SCRITTO DELLA SPA BRESCIA S.P.A., CON UN'ULTIMO NON AUTORIZZATO SENZA PERSECUZIONE A NORMA DI LEGGE. THIS DOCUMENT MAY NOT BE COPIED, REPRODUCED OR PUBLISHED, EITHER IN WHOLE OR IN ITS ENTIRETY, WITHOUT THE WRITTEN PERMISSION OF SPA BRESCIA S.P.A. UNAUTHORIZED USE MAY BE PROSECUTED BY LAW.



CONCESSIONE
CONCESSIONI
AUTOSTRADALI
LOMBARDE



CONCESSIONARIA
SOCIETÀ DI PROGETTO
BREBEMI SPA

CUP E31 B05000390007

COLLEGAMENTO AUTOSTRADALE DI CONNESSIONE TRA LE CITTÀ' DI BRESCIA E MILANO

PROCEDURA AUTORIZZATIVA D. LGS 163/2006
DELIBERA C.I.P.E. DI APPROVAZIONE DEL PROGETTO DEFINITIVO N° 42/2009

AUTOSTRADA A35

IDENTIFICAZIONE ELABORATO

SEGNALETICA TEMPORANEA MOBILE CHIUSURA RAMPA IN INGRESSO DIREZIONE BRESCIA CASSELLO DI BARIANO

GESTIONE E MANUTENZIONE



ARGENTEA GESTIONI S.C.P.A.

sede Legale
via Somaglia 2/4
25136 BRESCIA (BS)

sede Operativa tel. (0363) 93.07.320/340
S.P.103 s.n.c.
24058 Fara Olivana con Sola (BG)

DATA :

23 gennaio 2018

SCALA :

TAVOLA :

106_12_04

ELABORAZIONE PROGETTUALE

ARGENTEA GESTIONI S.C.P.A.
sede Legale
via Somaglia 2/4
25136 BRESCIA (BS)
sede Operativa tel. (0363) 93.07.320/340
S.P.103 s.n.c.
24058 Fara Olivana con Sola (BG)

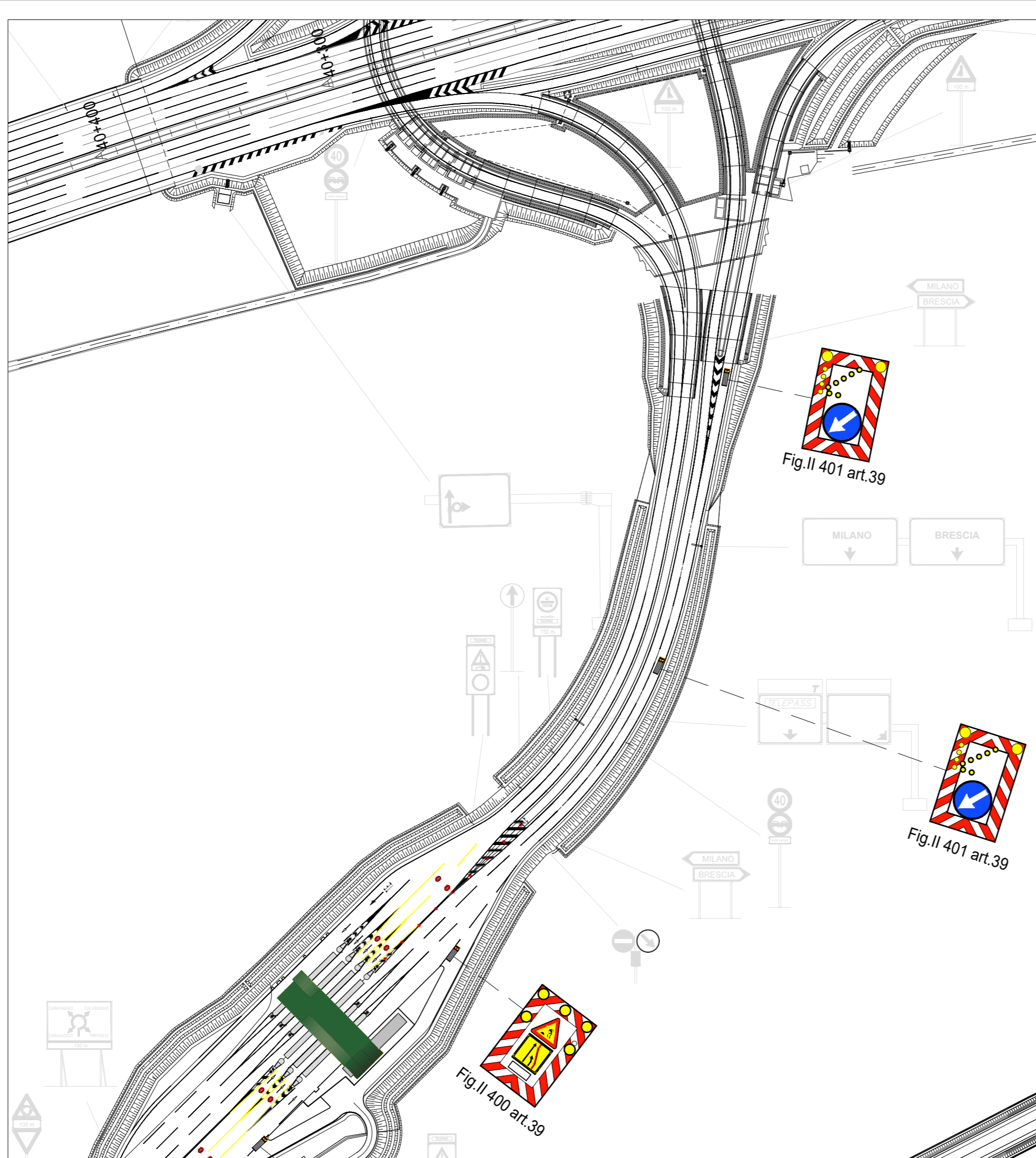
REVISIONE

N° REV.	DESCRIZIONE	DATA	REDATTO	DATA	CONTROLLATO	DATA	APPROVATO
REV.00	SEGNALETICA STANDARD DA COMPENDIO ARGENTEA	23.01.2018	ZABAGLIO	23.01.2018	ZABAGLIO	28.09.2018	ZABAGLIO
INTEGRAZIONE							

IL RESPONSABILE DEL SETTORE MANUTENZIONI
(ING. ANDREA ZABAGLIO)

IL TECNICO PROGETTISTA
(ING. ANDREA ZABAGLIO)

L'PRESENTI DOCUMENTI NON POSSONO ESSERE RIPRODOTTI O ALTRIMENTI PUBLICATI, IN TUTTO O IN PARTE, SENZA IL CONSENSO SCRITTO DELLA SPA BREBEMI SPA. CON UTILIZZO NON AUTORIZZATO SENZA PERMESSO A NORMA DI LEGGE. THIS DOCUMENT MAY NOT BE COPIED, REPRODUCED OR PUBLISHED, EITHER IN PART OR IN ITS ENTIRETY, WITHOUT THE WRITTEN PERMISSION OF SPA BREBEMI SPA. UNAUTHORIZED USE WILL BE PROSECUTED BY LAW.



CUP E31B05000390007

COLLEGAMENTO AUTOSTRADALE DI CONNESSIONE TRA LE CITTÀ DI BRESCIA E MILANO

PROCEDURA AUTORIZZATIVA D. LGS 163/2006
DELIBERA C.I.P.E. DI APPROVAZIONE DEL PROGETTO DEFINITIVO N° 42/2009

AUTOSTRADA A35

IDENTIFICAZIONE ELABORATO

SEGNALETICA TEMPORANEA MOBILE CHIUSURA RAMPA IN INGRESSO DIREZIONE BRESCIA CASELLO DI CARAVAGGIO

GESTIONE E MANUTENZIONE



ARGENTEA GESTIONI S.C.P.A.

sede Legale
via Somalia 2/4
25136 BRESCIA (BS)

sede Operativa tel. (0363) 93.07.320/340
S.P.103 s.n.c.
24058 Fara Olivana con Sola (BG)

DATA :

23 gennaio 2018

SCALA :

TAVOLA :

106_12_05

ELABORAZIONE PROGETTUALE

ARGENTEA GESTIONI S.C.P.A.
sede Legale
via Somalia 2/4
25136 BRESCIA (BS)
sede Operativa tel. (0363) 93.07.320/340
S.P.103 s.n.c.
24058 Fara Olivana con Sola (BG)

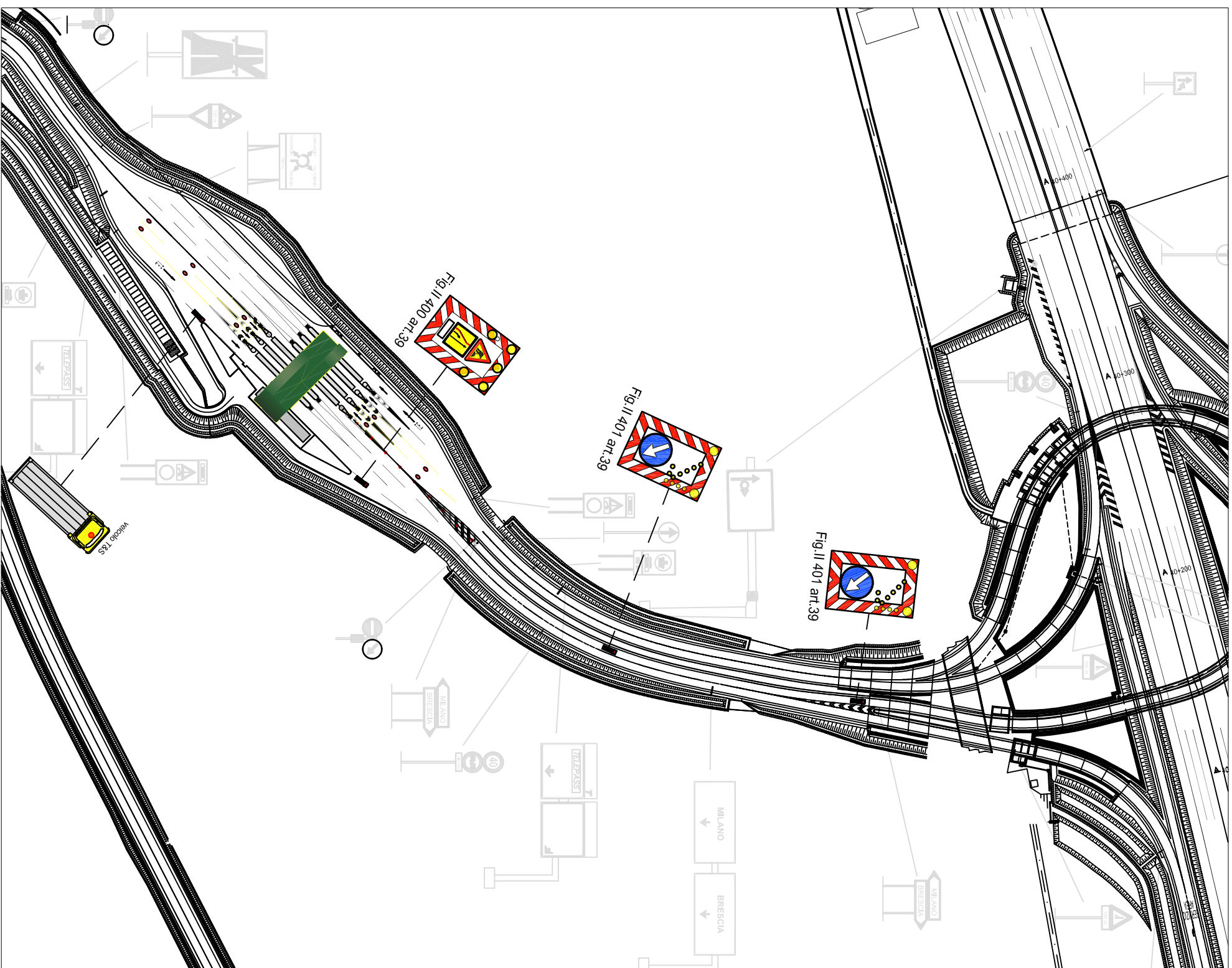
REVISIONE

N° REV.	DESCRIZIONE	DATA	REDATTO	DATA	CONTROLLATO	DATA	APPROVATO
REV.00	SEGNALETICA STANDARD DA COMPENDIO ARGENTEA	23.01.2018	ZABAGLIO	23.01.2018	ZABAGLIO	28.09.2018	ZABAGLIO

INTEGRAZIONE

IL RESPONSABILE DEL
SETTORE MANUTENZIONI
(ING. ANDREA ZABAGLIO)

IL TECNICO PROGETTISTA
(ING. ANDREA ZABAGLIO)



CONCEDENTE
CONCESSIONI
AUTOSTRADALI
LOMBARDE

CONCESSIONARIA
SOCIETÀ DI PROGETTO
BREBEMI SPA

CUP E31 B05000390007

COLLEGAMENTO AUTOSTRADALE
DI CONNESSIONE TRA LE CITTÀ' DI
BRESCIA E MILANO

PROCEDURA AUTORIZZATIVA D. Lgs 163/2006
 DELIBERA C.I.P.E. DI APPROVAZIONE DEL PROGETTO DEFINITIVO N° 42/2009

AUTOSTRADA A35

IDENTIFICAZIONE ELABORATO

SEGNALETICA TEMPORANEA
MOBILE CHIUSURA RAMPA IN
INGRESSO DIREZIONE MILANO
CASELLO DI GARAVAGGIO

GESTIONE E MANUTENZIONE



ARGENTEA GESTIONI S.C.P.A.

sede Legale
 via Somalia 2/4
 25136 BRESCIA (BS)

sede Operativa tel. (0363) 93.07.320/340
 S.P.103 s.n.c.
 24058 Fara Olivana con Sola (BG)

DATA :

23 gennaio 2018

SCALA :

TAVOLA :

106_12_06

ELABORAZIONE PROGETTUALE

ARGENTEA GESTIONI S.C.P.A.

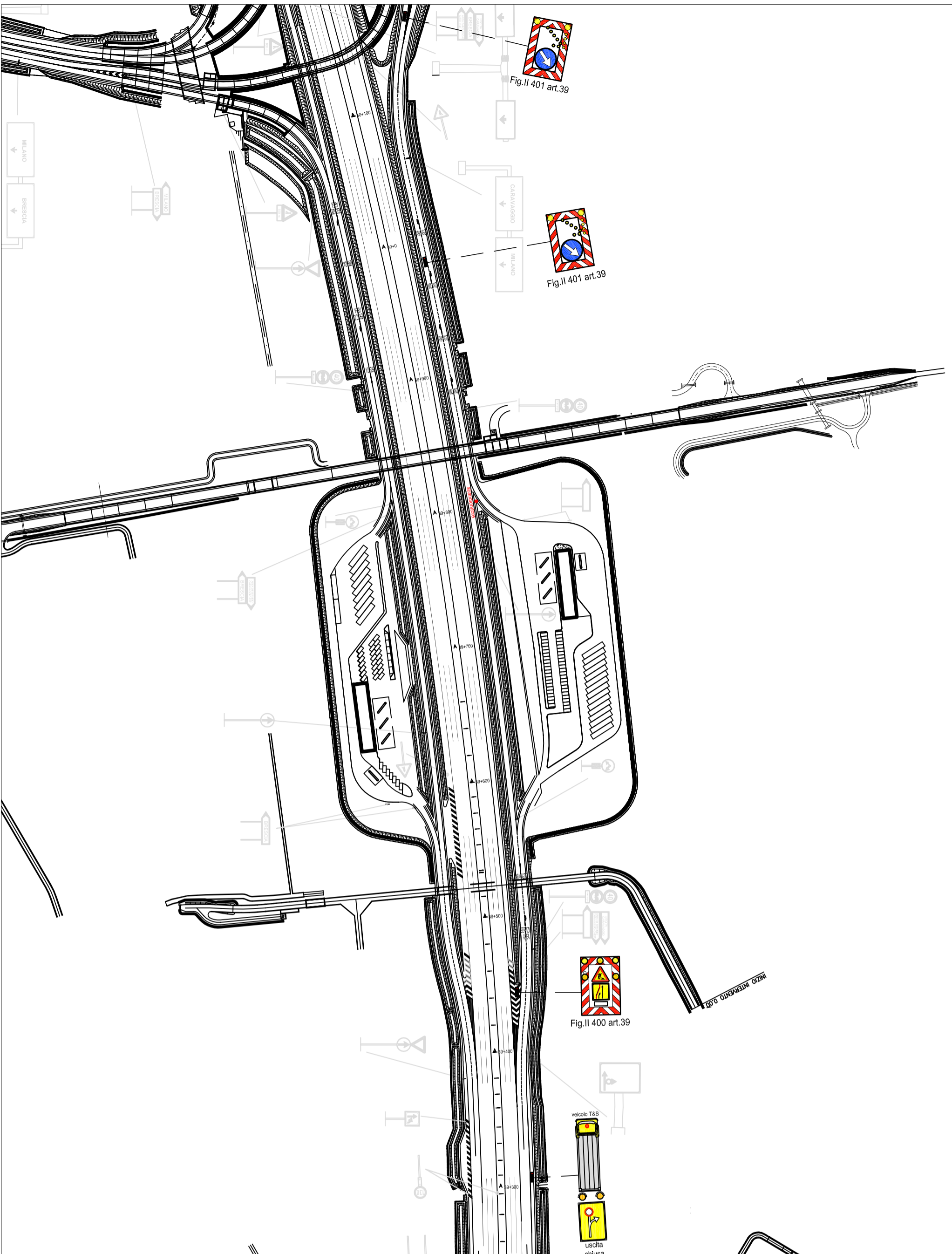
sede Legale
 via Somalia 2/4
 25136 BRESCIA (BS)
 sede Operativa tel. (0363) 93.07.320/340
 S.P.103 s.n.c.
 24058 Fara Olivana con Sola (BG)

REVISIONE

N° REV.	DESCRIZIONE	DATA	REDATTO	DATA	CONTROLLATO	DATA	APPROVATO
REV.00	SEGNALETICA STANDARD DA COMPENDIO ARGENTEA	23.01.2018	ZABAGLIO	23.01.2018	ZABAGLIO	28.09.2018	ZABAGLIO
INTEGRAZIONE							

IL RESPONSABILE DEL
 SETTORE MANUTENZIONI
 (ING. ANDREA ZABAGLIO)

IL TECNICO PROGETTISTA
 (ING. ANDREA ZABAGLIO)



CUP E31B05000390007



**COLLEGAMENTO AUTOSTRADALE
DI CONNESSIONE TRA LE CITTA' DI
BRESCIA E MILANO**

PROCEDURA AUTORIZZATIVA D. LGS 163/2006
DELIBERA C.I.P.E. DI APPROVAZIONE DEL PROGETTO DEFINITIVO N° 42/2009

AUTOSTRADA A35

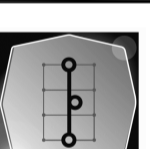
IDENTIFICAZIONE ELABORATO

**SEGNALLETICA TEMPORANEA
MOBILE CHIUSURA RAMPA IN
USCITA DIREZIONE MILANO
CASELLO DI CARAVAGGIO**

GESTIONE E MANUTENZIONE

DATA :

23 gennaio 2018



ARGENTEA GESTIONI S.C.P.A.

SCALA :

sede Legale
via Somaglia 2/4
25136 BRESCIA (BS)

sede Operativa tel. (0363) 93.07.320/340
S.P.103 s.n.c.
24058 Forò Olivona con Solo (BG)

TAVOLA :
106_12_07

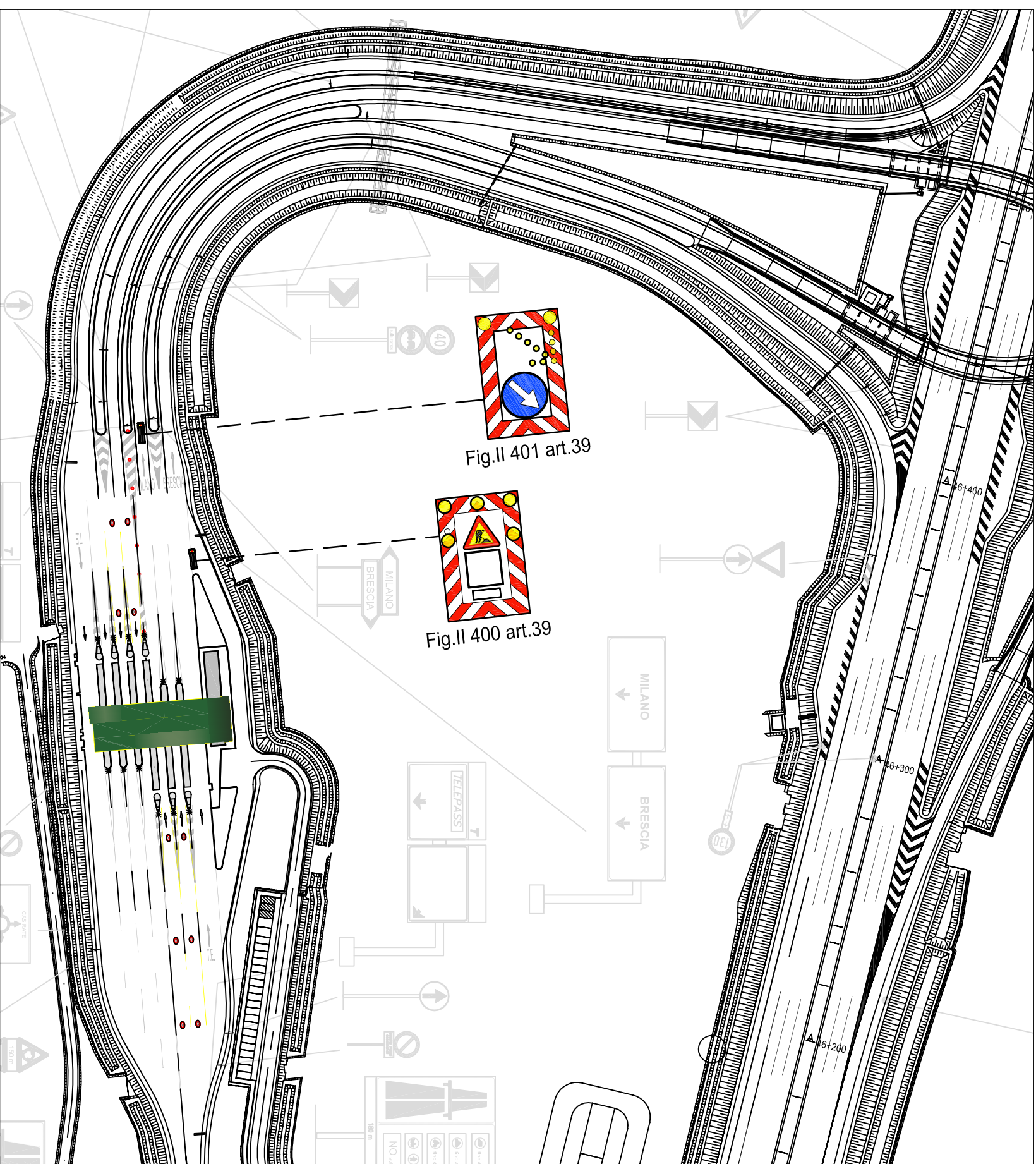
ELABORAZIONE PROGETTUALE		REVISIONE					
N° REV.	DESCRIZIONE	DATA	REDATTO	DATA	CONFERMATO	DATA	APPROVATO
REV.00	SEGNALLETICA STANDARD DA COMPENDIO ARGENTEA	23.01.2018	ZABAGLIO	23.01.2018	ZABAGLIO	23.01.2018	ZABAGLIO
INTEGRAZIONE							

ARGENTEA GESTIONI S.C.P.A.
sede Legale
via Somaglia 2/4
25136 BRESCIA (BS)
sede Operativa tel. (0363) 93.07.320/340
S.P.103 s.n.c.
24058 Forò Olivona con Solo (BG)

IL RESPONSABILE DEL SETTORE MANUTENZIONI (ING. ANDREA ZABAGLIO)

IL TECNICO PROGETTISTA (ING. ANDREA ZABAGLIO)

L'ESIBENTE DICHIARA NON PERSE ESSERE CONTO, RENDENTE O ALTREMANI PUBBLICO, IN TUTTO O IN PARTE, SOLO IL COMPENDIO SCHEMI DELLA SPA BREBEMI SPA, CON TUTTOZIO NON AUTORIZZATO SOLO PERSESSO A NORMA DI LEGGE. THE EXHIBITOR HAS NOT BE CONTROL, RENDENTE OR OTHERWISE PUBLIC, EITHER IN PART OR IN ENTIRETY, WHOLE THE WHOLE PERSESSO OF SPA BREBEMI SPA, UNAUTHORIZED USE WILL BE PROSECUTE BY LAW.



**COLLEGAMENTO AUTOSTRADALE
DI CONNESSIONE TRA LE CITA' DI
BRESCIA E MILANO**

CUP E31805000390007

PROCEDURA AUTORIZZATIVA D. LGS 163/2006
DELIBERA C.I.P.E. DI APPROVAZIONE DEL PROGETTO DEFINITIVO N° 42/2009

AUTOSTRADA A35

IDENTIFICAZIONE ELABORATO

**SEGNALETICA TEMPORANEA
MOBILE CHIUSURA RAMPA IN
INGRESSO DIREZIONE MILANO
CASSELLO DI TREVIGLIO**

GESTIONE E MANUTENZIONE



ARGENTEA GESTIONI S.C.P.A.

sede legale
via Somalio 2/4
25136 BRESCIA (BS)

sede Operativa tel. (0363) 93.07.320/340
S.P.103 s.n.c.
24058 Fara Olivana con Sola (BG)

DATA : 23 gennaio 2018

SCALA : _____

TAVOLA : 106_12_09

ELABORAZIONE PROGETTUALE		REVISIONE							
AGENZIA GESTIONI S.C.P.A.		N° REV.	DESCRIZIONE	DATA	REDAITO	DATA	CONTROLLATO	DATA	APPROVATO
sede Legale via Somalio 2/4 25136 BRESCIA (BS) sede Operativa tel. (0363) 93.07.320/340 S.P.103 s.n.c. 24058 Fara Olivana con Sola (BG)		REV.00	SEGNALETICA STANDBY DA COMPLETARE ARGENTEA	23.01.2018	ZABAGLIO	23.01.2018	ZABAGLIO	28.09.2018	ZABAGLIO
			INTEGRAZIONE						

IL RESPONSABILE DEL SETTORE MANUTENZIONI (ING. ANDREA ZABAGLIO)

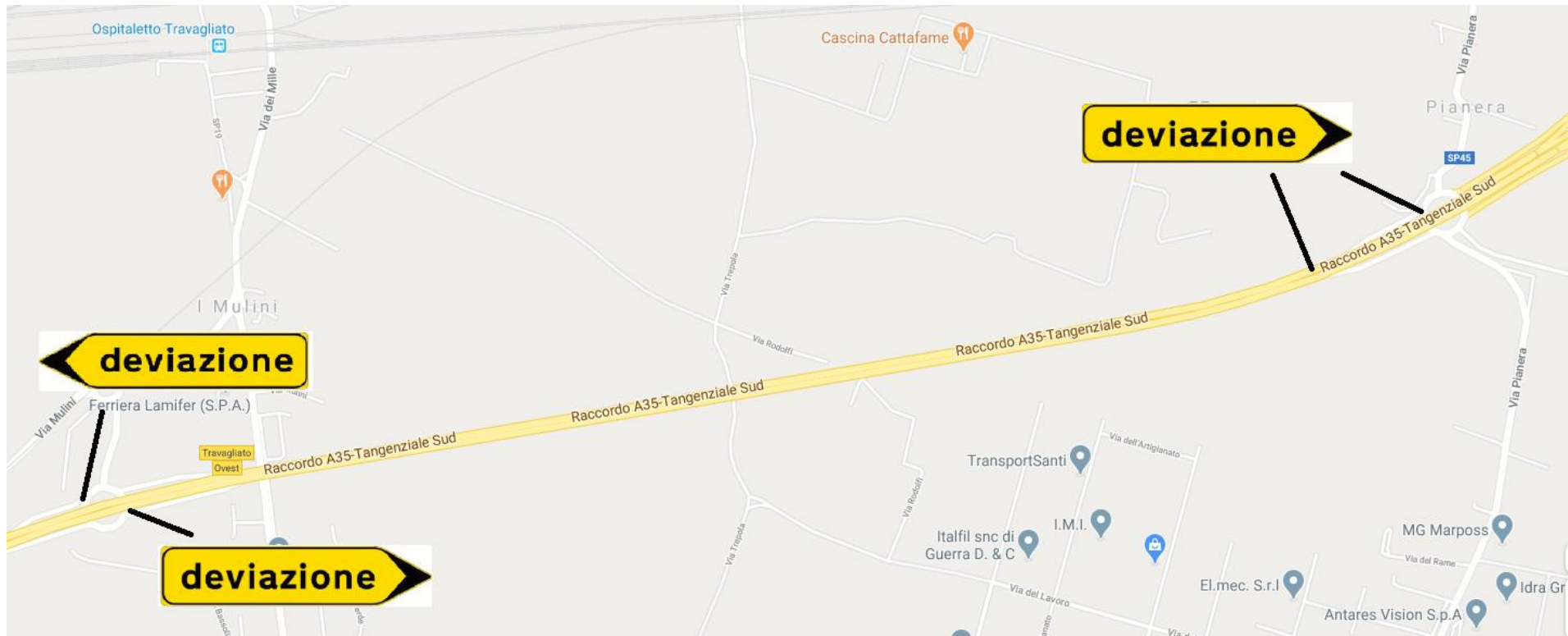
IL TECNICO PROGETTISTA (ING. ANDREA ZABAGLIO)

1. PRODOTTO ELETTRONICAMENTE PER IL SISTEMA CAD, RIPRODOTTO IN ALTERNATIVA VETTORIALE, IN TUTTO O IN PARTE, SENZA IL CONSENSO SCritto DELLA SPA ARGENTEA S.P.A., CON UTILIZZO NON AUTORIZZATO SOTTO PENSA A MORALE E LEGGE. NON SOGGETTO A DIRITTO DI COPYRIGHT, RIPRODUZIONE O FURTO, SENZA IL CONSENSO SCritto DELLA SPA ARGENTEA S.P.A., SANZIONATO CON IL RECLAMO PER IL DANNO.

CHIUSURA DELL'ENTRATA DI TRAVAGLIATO OVEST DIREZIONE MILANO

PERCORSO ALTERNATIVO INGRESSO IN A35

Dagli svincoli di Travagliato Ovest entrare in A35 direzione Brescia, uscire allo svincolo di Travagliato Est per poi rientrare in A35 seguendo le indicazioni per Milano.



CHIUSURA DEL RAMO 5 Raccordo A21 / Brebemi A35

ENTRATA IN A35 BREBEMI DIREZIONE MILANO CON PROVENIENZA OSPITALETTO

Proseguire sul Racc. A21 e prendere l'uscita Travagliato – seguire le indicazioni Travagliato ed alla seconda rotatoria entrare in Racc. A21 seguendo le indicazioni A35 – entrare in A35 Brebemi seguendo le indicazioni per Milano.

