

SOCIETÀ DI PROGETTO BREBEMI S.p.A.

ORDINANZA N. 28/2026

AUTOSTRADA A35 BRESCIA-MILANO

INTERVENTI DI RIPRISTINO ATTENUATORE D'URTO

Il sottoscritto Ing. Giuseppe Mastroviti, in qualità di Direttore di Esercizio della Società di Progetto Brebemi S.p.A., Concessionaria per la progettazione, costruzione e gestione del Collegamento autostradale Brescia-Milano (A35), giusta Convenzione Unica di concessione sottoscritta con la Concedente Concessioni Autostradali Lombarde S.p.A. in data 1° agosto 2007;

PREMESSO CHE

- a) la società Argentea Gestioni S.c.p.A., affidataria per la gestione e manutenzione dell'autostrada A35 Brescia Milano ha richiesto, con nota prot. ARG-U-2404-229-RM-LFU del 23 aprile 2026, l'istituzione dei provvedimenti sul traffico veicolare da eseguirsi in A35, che si rendono necessari per consentire il ripristino dell'attenuatore d'urto posto lungo la SPBS11, in corrispondenza della cuspidine di svincolo tra il ramo di uscita dalla A35, carreggiata nord direzione Milano verso la SPBS11 e il ramo di ingresso in A35, carreggiata sud direzione Brescia dalla medesima viabilità;
- b) con medesima nota sono stati trasmessi gli schemi segnaletici da attuarsi per il segnalamento temporaneo, che sono allegati alla presente ordinanza;

VISTO

- il Codice della Strada (D.Lgs. 285/1992);
- il Regolamento di Esecuzione e attuazione del Nuovo Codice della Strada

(D.P.R del 16 dicembre 1992, n. 495 e ss.mm.ii.);

- il D.M. 10 luglio 2002 del Ministero delle Infrastrutture e dei Trasporti (recante “Disciplinare tecnico relativo agli schemi segnaletici, differenziati per categoria di strada, da adottare per il segnalamento temporaneo”);

- la preventiva comunicazione ex art. 6, comma 6, del D.Lgs. 30 aprile 1992, n. 285, inviata alla concedente CAL S.p.A. con nota prot. SDP-U-2604-090-DE-SGR del 24 aprile 2026;

ORDINA

1) che si dia esecuzione ai provvedimenti restrittivi del traffico, nel rispetto delle prescrizioni e degli schemi segnaletici di cui al D.M. 10 luglio 2002 sopra richiamato, con oneri di posa, guardiania, rimozione della segnaletica, coordinamento con la Centrale Operativa della Concessionaria a cura e responsabilità della società SEA Segnaletica Stradale S.p.A., qui di seguito dettagliati:

a) autostrada A35, dalle ore 22:00 del 28 aprile 2026 alle ore 5:00 del 29 aprile 2026: chiusura dei rami dello svincolo Chiari est, rispettivamente di:

i) uscita dalla A35, carreggiata nord direzione Milano verso la SPBS11;

ii) ingresso in A35, carreggiata sud direzione Brescia, per il traffico proveniente dalla SPBS11;

2) che, per effetto della chiusura del ramo di ingresso, il traffico sia deviato lungo l’itinerario alternativo, il cui schema è allegato alla presente ordinanza.

L'inizio e la fine degli interventi di cui sopra, le soste o fermate tecniche del personale presso le aree interessate dai lavori, dovranno essere preventivamente comunicate e autorizzate dalla Centrale Operativa al numero 0363.9307302, ovvero concordate con il Servizio Traffico e Sicurezza, che verificherà la sussistenza di tutte le condizioni atte a garantire la sicurezza, autorizzerà le lavorazioni e potrà disporre l'immediata sospensione qualora sopravvenissero condizioni sfavorevoli successivamente all'inizio delle attività. L'Ordinanza manterrà efficacia e validità anche in caso di eventuale rinvio delle attività lavorative, dovuto a condizioni meteorologiche avverse ovvero a cause di forza maggiore, con conseguente traslazione temporale e aggiornamento delle date e degli orari sopra indicati, che saranno comunicati a tutti i soggetti interessati.

La presente ordinanza, unitamente agli allegati, è pubblicata sul sito internet www.brebemi.it e consultabile nella sezione "Ordinanze".

Brescia, 24 aprile 2026

Società di Progetto Brebemi S.p.A.

Il Direttore di Esercizio

Inq. Giuseppe Mastroviti



Tavola 07.01

Chiusura SVINCOLO d'USCITA a corsia unica su autostrada a 3 corsie o su strada extraurbana principale

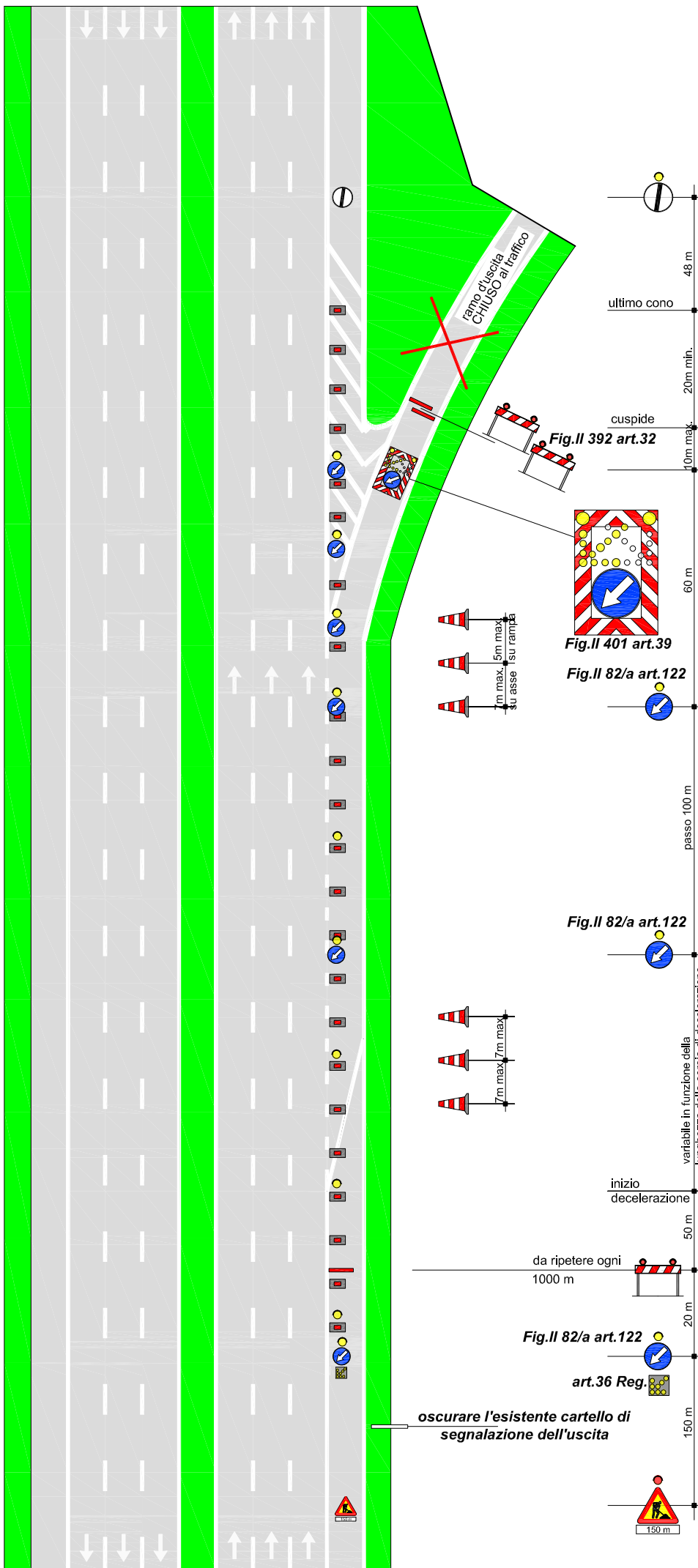
per lavori di durata	≤ 2 gg. coni	
	> 2 gg. delineatori flessibili	
Solo per lavori di durata > 7 gg.		Segnaletica orizzontale temporanea

TUTTI i segnali dotati di bandierina arancione o, se di notte od in condizioni di scarsa visibilità, di luci ad alta visibilità

In configurazione NOTTURNA o con scarsa visibilità installare la cascata luminosa sulle 4 frecce di testata

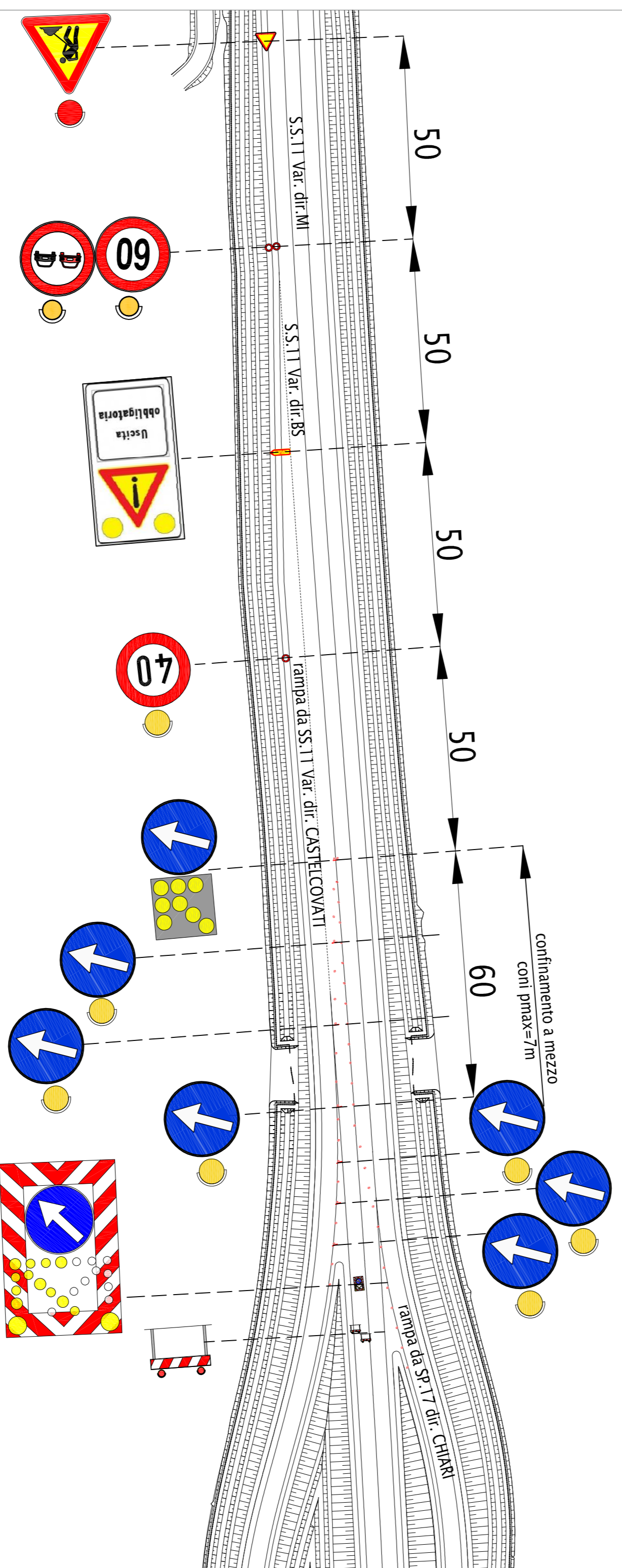
In caso di configurazione notturna od in condizioni di scarsa visibilità prevedere lampade a luce fissa a passo p=24 m (12m in corrispondenza degli svincoli)

La collocazione del freccione in corrispondenza di svincoli è indicativa e da adattare alla reale visibilità e alle condizioni planimetriche del sito. Il freccione luminoso può esser sostituito da mezzo di servizio con luci lampeggianti accese e personale a guardia

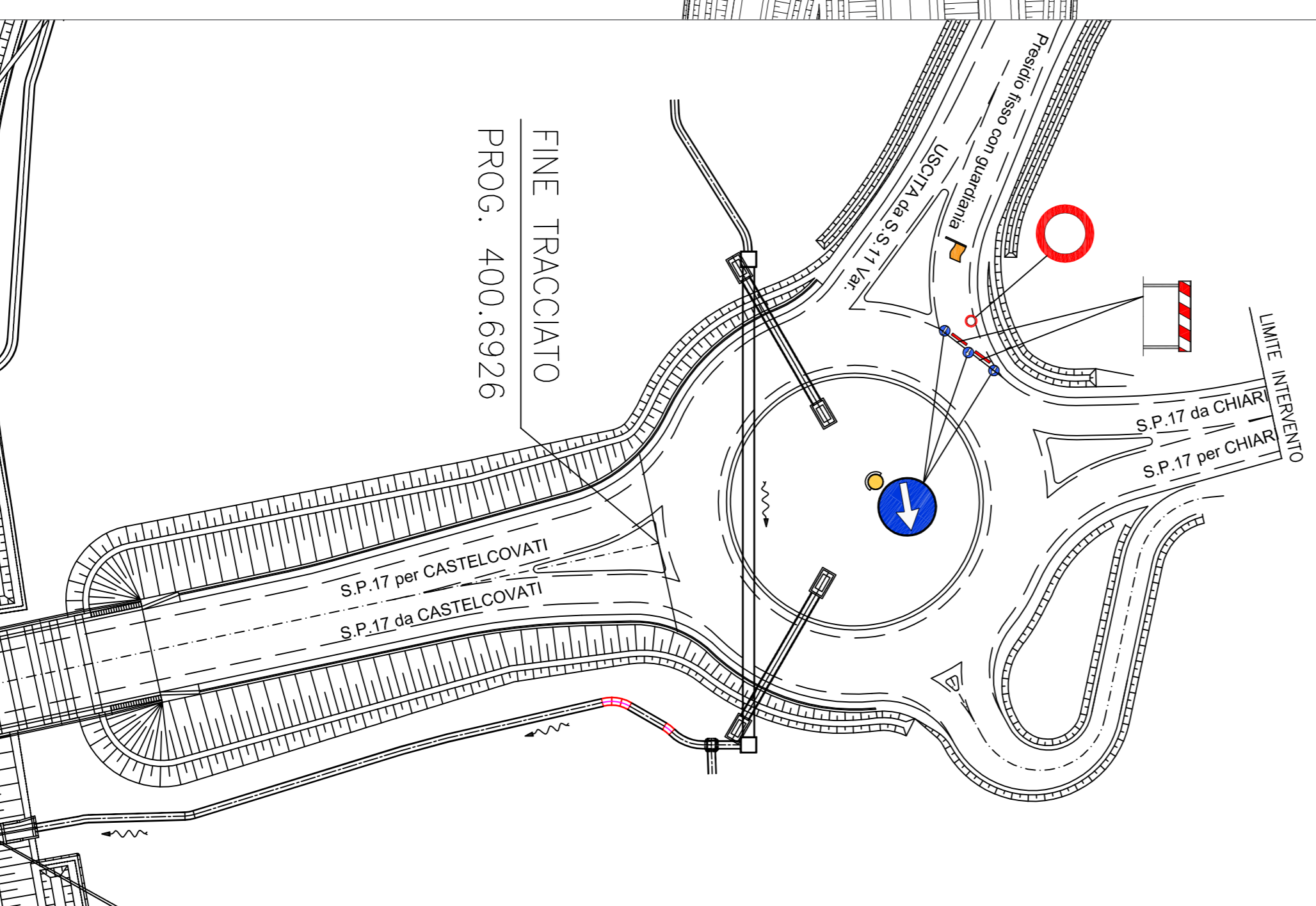


I veicoli operativi, i macchinari ed i mezzi d'opera esposti al traffico, fermi od in movimento, devono portare posteriormente il segnale di Passaggio obbligatorio per veicoli operativi (Fig. II 398) con freccia orientata verso il lato dove il veicolo può esser superato

SCHEMA SEGNALETICA PER USCITA OBBLIGATORIA DA SS.111 VAR. SU SP.17



SCHEMA SEGNALETICA PER CHIUSURA INGRESSO SS.111 VAR. DA SP.17



ATTIVITA' GENERALI D'OBLIGO RICADENTI NELLA POSA DELLA SEGNALETICA TEMPORANEA

- OSCURAMENTO DI TUTTI I SEGNALE E PREAVVISI DI PIAZZOLA DI SOSTA RICADENTI ALL'INTERNO DELL'AREA DI CANTIERE (PRESGNALETICA INCLUSA)
- OSCURAMENTO DI TUTTI I SEGNALE ANCHE IN SPARTITRAFFICO, RIPORTANTI LIMITI DI VELOCITA' E RICADENTI ALL'INTERNO DELL'AREA DI CANTIERE (PRESGNALETICA INCLUSA)
- OSCURAMENTO DI TUTTA LA SEGNALETICA A BANDIERA INDICANTE L'USCITA OGGETTO DI CHIUSURA (PRESGNALETICA INCLUSA)
- L'OSCURAMENTO PUO' ESSER OTTENUENDO COPRENDO FISICAMENTE IL SEGNALE CON UN TELO, OPPURE, SBARRANDOLO CON MASTRO ADESSIVO ROSSO/NERO
- IN CASO DI CANTIERE CON DURATA SUPERIORE ALLE 2GG. CONSECUTIVE SOSTITUIRE I CONI CON DELINEATORI FLESSIBILI
- IN CASO DI CANTIERE CON DURATA SUPERIORE ALLE 7GG. CONSECUTIVE SOSTITUIRE LA SEGNALETICA ORIZZONTALE ESISTENTE CON SEGNALETICA ORIZZONTALE TEMPORANEA GIALLA
- BANDIERINE ARANCIONI

PER LAVORI DI DURATA < 2 GIORNI - CONI > 2 GIORNI - DELINEATORI FLESSIBILI

PER LAVORI DI DURATA > 7 GIORNI
SEGNALETICA ORIZZONTALE DA CANTIERE (GIALLA)



CUP E31103000390007

COLLEGAMENTO AUTOSTRADALE DI CONNESSIONE TRA LE CITTA' DI BRESCIA E MILANO

PROCEDURA AUTORIZZATIVA D. Lgs. 163/2006
DELIBERA C.I.P.E. DI APPROVAZIONE DEL PROGETTO DEFINITIVO N° 42/2009

AUTOSTRADA A35

SCHEMA DI POSA SEGNALETICA TEMPORANEA PER LA CHIUSURA RAMPANA IN ENTRATA DIR. BS SVINGOLO CHIARI EST CARREGGIATA SUD

GESTIONE E MANUTENZIONE

A35 ARGENTEA GESTIONI S.C.P.A.

sede Legale: via Sommo 2/4 25136 BRESCIA (BS)
sede Operativa: tel. (0363) 93.07.320/340 S.P.103 s.n.c. 24058 Foro Oliviero con Sola (BS)

DATA: **16 maggio 2018**
SCALA: **1:101_07_02**
TAVOLA:

ELABORAZIONE PROGETTUALE		REVISIONE	
N° REV.	DESCRIZIONE	DATA	CONFEZIONATA
01	REVISIONE DEFINITIVA	16.05.2018	BERTELLI
02	REVISIONE DEFINITIVA	16.05.2018	ZABAGLIO
03	REVISIONE DEFINITIVA	16.05.2018	DELL'ORA
04	REVISIONE DEFINITIVA	16.05.2018	DELL'ORA
05	REVISIONE DEFINITIVA	16.05.2018	DELL'ORA
06	REVISIONE DEFINITIVA	16.05.2018	DELL'ORA
07	REVISIONE DEFINITIVA	16.05.2018	DELL'ORA
08	REVISIONE DEFINITIVA	16.05.2018	DELL'ORA
09	REVISIONE DEFINITIVA	16.05.2018	DELL'ORA
10	REVISIONE DEFINITIVA	16.05.2018	DELL'ORA
11	REVISIONE DEFINITIVA	16.05.2018	DELL'ORA
12	REVISIONE DEFINITIVA	16.05.2018	DELL'ORA
13	REVISIONE DEFINITIVA	16.05.2018	DELL'ORA
14	REVISIONE DEFINITIVA	16.05.2018	DELL'ORA
15	REVISIONE DEFINITIVA	16.05.2018	DELL'ORA
16	REVISIONE DEFINITIVA	16.05.2018	DELL'ORA
17	REVISIONE DEFINITIVA	16.05.2018	DELL'ORA
18	REVISIONE DEFINITIVA	16.05.2018	DELL'ORA
19	REVISIONE DEFINITIVA	16.05.2018	DELL'ORA
20	REVISIONE DEFINITIVA	16.05.2018	DELL'ORA

IL RESPONSABILE DEL PROGETTO (ING. ANDREA ZABAGLIO)
IL TECNICO PROGETTISTA (ING. ANDREA ZABAGLIO)

1 - VERBALE DI APPROVAZIONE DEL PROGETTO DEFINITIVO
2 - VERBALE DI APPROVAZIONE DEL PROGETTO DEFINITIVO
3 - VERBALE DI APPROVAZIONE DEL PROGETTO DEFINITIVO
4 - VERBALE DI APPROVAZIONE DEL PROGETTO DEFINITIVO
5 - VERBALE DI APPROVAZIONE DEL PROGETTO DEFINITIVO
6 - VERBALE DI APPROVAZIONE DEL PROGETTO DEFINITIVO
7 - VERBALE DI APPROVAZIONE DEL PROGETTO DEFINITIVO
8 - VERBALE DI APPROVAZIONE DEL PROGETTO DEFINITIVO
9 - VERBALE DI APPROVAZIONE DEL PROGETTO DEFINITIVO
10 - VERBALE DI APPROVAZIONE DEL PROGETTO DEFINITIVO
11 - VERBALE DI APPROVAZIONE DEL PROGETTO DEFINITIVO
12 - VERBALE DI APPROVAZIONE DEL PROGETTO DEFINITIVO
13 - VERBALE DI APPROVAZIONE DEL PROGETTO DEFINITIVO
14 - VERBALE DI APPROVAZIONE DEL PROGETTO DEFINITIVO
15 - VERBALE DI APPROVAZIONE DEL PROGETTO DEFINITIVO
16 - VERBALE DI APPROVAZIONE DEL PROGETTO DEFINITIVO
17 - VERBALE DI APPROVAZIONE DEL PROGETTO DEFINITIVO
18 - VERBALE DI APPROVAZIONE DEL PROGETTO DEFINITIVO
19 - VERBALE DI APPROVAZIONE DEL PROGETTO DEFINITIVO
20 - VERBALE DI APPROVAZIONE DEL PROGETTO DEFINITIVO

CHIUSURA DELLO SVINCOLO DI ENTRATA IN A35 DA S.P.11BS ENTRATA IN A35 BREBEMI DIREZIONE BRESCIA.

Seguire le indicazioni Chiari e successivamente Milano per entrare in SP11 – Seguire le indicazioni per Orzinuovi – Alla seconda rotatoria entrare in A35 seguendo le indicazioni Brescia.

