

SOCIETÀ DI PROGETTO BREBEMI S.p.A.

ORDINANZA N. 29/2026

AUTOSTRADA A35 BRESCIA-MILANO

CHIUSURE NOTTURNE PER ATTIVITÀ DI MANUTENZIONI VARIE

Il sottoscritto Ing. Giuseppe Mastroviti, in qualità di Direttore di Esercizio della Società di Progetto Brebemi S.p.A., Concessionaria per la progettazione, costruzione e gestione del Collegamento autostradale Brescia-Milano (A35), giusta Convenzione Unica di concessione sottoscritta con la Concedente Concessioni Autostradali Lombarde S.p.A. in data 1° agosto 2007;

PREMESSO CHE

a) la società Argentea Gestioni S.c.p.A., affidataria per la gestione e manutenzione dell'autostrada A35 Brescia Milano ha richiesto, con nota prot. ARG-U-2604-296-RM-LFU del 27 aprile 2026, l'istituzione dei provvedimenti sul traffico veicolare da eseguirsi in A35 che si rendono necessari per consentire l'esecuzione delle attività di: i) ripasso della segnaletica orizzontale, ii) pulizia, iii) ripristino dei corpi illuminanti e iv) ispezione delle opere d'arte;

b) con medesima nota sono stati trasmessi gli schemi segnaletici da attuarsi per il segnalamento temporaneo, che sono allegati alla presente ordinanza;

VISTO

- il Codice della Strada (D.Lgs. 285/1992);

- il Regolamento di Esecuzione e attuazione del Nuovo Codice della Strada (D.P.R del 16 dicembre 1992, n. 495 e ss.mm.ii.);

- il D.M. 10 ottobre 2002 del Ministero delle Infrastrutture e dei Trasporti

(recante “Disciplinare tecnico relativo agli schemi segnaletici, differenziati per categoria di strada, da adottare per il segnalamento temporaneo”);

- la preventiva comunicazione alla Concedente CAL, ai sensi dell’art. 6, comma 6, del Decreto Legislativo 30 aprile 1992, n. 285, resa con nota prot. SDP-U-2604-107-DE-SGR del 28 aprile 2026;

ORDINA

1) che si dia esecuzione ai seguenti necessari provvedimenti restrittivi del traffico, nel rispetto delle prescrizioni e degli schemi segnaletici di cui al D.M. 10 luglio 2002 sopra richiamato, con oneri di posa, guardiania e rimozione della segnaletica a cura e responsabilità dell’impresa SEA Segnaletica Stradale S.p.A. per quanto attiene i successivi punti a), b) e c) e a cura e responsabilità dell’impresa C.M.B. Service S.r.l. per quanto attiene i successivi punti d), e) e f), tutti gli interventi da eseguirsi dalle ore 22:00 alle successive ore 5:00, secondo il seguente programma operativo:

a) 4 maggio 2026, carreggiata sud direzione Brescia: parzializzazione delle correnti di traffico mediante chiusura delle corsie di destra e di emergenza nel tratto compreso tra le progressive chilometriche 10+400 e 8+300, con conseguente chiusura dei rami dello svincolo Rovato sud rispettivamente di:

- i) uscita dall’autostrada verso la viabilità locale;
- ii) entrata in autostrada dalla viabilità locale;

b) 5 maggio 2026, carreggiata nord direzione Milano: parzializzazione delle correnti di traffico mediante chiusura delle corsie di destra e di emergenza nel tratto compreso tra le progressive chilometriche 7+800

e 10+100, con conseguente chiusura dei rami dello svincolo Rovato sud
rispettivamente di:

i) uscita dall'autostrada verso la viabilità locale;

ii) entrata in autostrada dalla viabilità locale;

c) 6 maggio 2026, carreggiata nord direzione Milano: parzializzazione
delle correnti di traffico mediante chiusura delle corsie di destra e di
emergenza nel tratto compreso tra le progressive chilometriche 22+500
e 24+200, con conseguente chiusura dei rami dello svincolo del casello

Calcio rispettivamente di:

i) uscita dall'autostrada verso il casello;

ii) entrata dal casello verso l'autostrada;

d) 6 maggio 2026 carreggiata nord direzione Milano: parzializzazione
delle correnti di traffico mediante chiusura delle corsie di sinistra e cen-
trale nel tratto compreso tra le progressive chilometriche 37+800 e
39+000;

e) chiusura dei rami di ingresso in autostrada, carreggiate nord direzione
Milano e sud direzione Brescia, dai caselli di esazione e dei rami di
uscita dall'autostrada, carreggiate nord direzione Milano e sud dire-
zione Brescia, verso i caselli di esazione, secondo il seguente calenda-
rio:

i) 7 maggio 2026, svincolo del casello Chiari ovest;

ii) 8 maggio 2026, svincolo del casello Calcio;

iii) 11 maggio 2026, svincolo del casello Romano di L.;

iv) 12 maggio 2026, svincolo del casello Bariano;

v) 13 maggio 2026, svincolo del casello Caravaggio;

vi) 14 maggio 2026, svincolo del casello Treviglio;

f) 15 maggio 2026, carreggiata sud direzione Brescia: chiusura dei seguenti rami di svincolo:

i) ramo di uscita dall'autostrada verso la Tangenziale sud, carreggiata direzione Brescia (ramo 2);

ii) ramo di uscita dall'autostrada verso la rotatoria dello svincolo Tangenziale sud, (ramo 1);

iii) ramo di ingresso dalla viabilità secondaria verso il sopra richiamato ramo 2 dello svincolo Travagliato est;

2) che, per effetto della chiusura del ramo dei rami in ingresso in autostrada, il traffico sia deviato lungo gli itinerari alternativi i cui schemi sono allegati alla presente ordinanza.

L'inizio e la fine degli interventi, le soste o fermate tecniche del personale presso le aree interessate dai lavori, dovranno essere preventivamente comunicate e autorizzate dalla Centrale Operativa al numero 0363.9307302, ovvero concordate con il Servizio Traffico e Sicurezza, che verificherà la sussistenza di tutte le condizioni atte a garantire la sicurezza, disponendo l'immediata sospensione delle lavorazioni anche qualora sopravvenissero condizioni sfavorevoli successivamente all'inizio delle attività.

L'ordinanza manterrà efficacia e validità anche in caso di eventuale rinvio delle attività lavorative, dovuto a condizioni meteorologiche avverse ovvero a cause di forza maggi, con conseguente traslazione temporale e aggiornamento delle date e degli orari sopra indicati, che sarà comunicata a tutti i soggetti

interessati.

La presente ordinanza, unitamente agli allegati, è pubblicata sul sito internet www.brebemi.it e consultabile nella sezione “Ordinanze”.

Brescia, 28 aprile 2026

Società di Progetto Brebemi S.p.A.

Il Direttore di Esercizio

Ing. Giuseppe Mastroviti

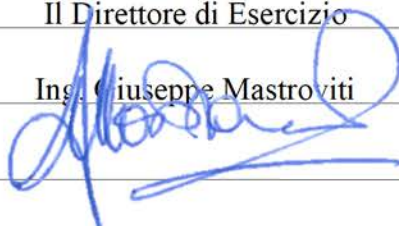


Tavola 02.01

Chiusura corsia di MARCIA LENTA su autostrada a 3 corsie

per lavori di durata	≤ 2 gg. coni	
	> 2 gg. delineatori flessibili	
Solo per lavori di durata > 7 gg.	Segnaletica orizzontale temporanea	

- TUTTI i segnali dotati di:
- luce ad alta visibilità (di notte od in caso di scarsa visibilità);
 - bandierina arancione

In configurazione NOTTURNA posare la cascata luminosa sulle 4 frecce di testata e posizionare la freccia luminosa art.36 5 m davanti alla prima freccia

In caso di chiusura notturna od in condizioni di scarsa visibilità prevedere lampade a luce fissa a passo p=24 m

Per lavori di durata >7 gg prevedere dopo la "testata" la tabella lavori

Lavori	<input type="text"/>	
Ordinanza	<input type="text"/>	
Impresa	<input type="text"/>	
Inizio	<input type="text"/>	Fine <input type="text"/>
Recapito	<input type="text"/>	
Tel.	<input type="text"/>	

(Fig. II 382 art. 30 D.P.R. 495/92)

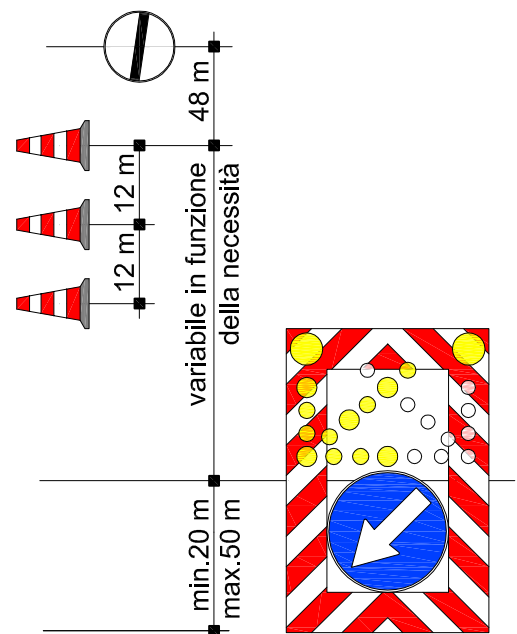
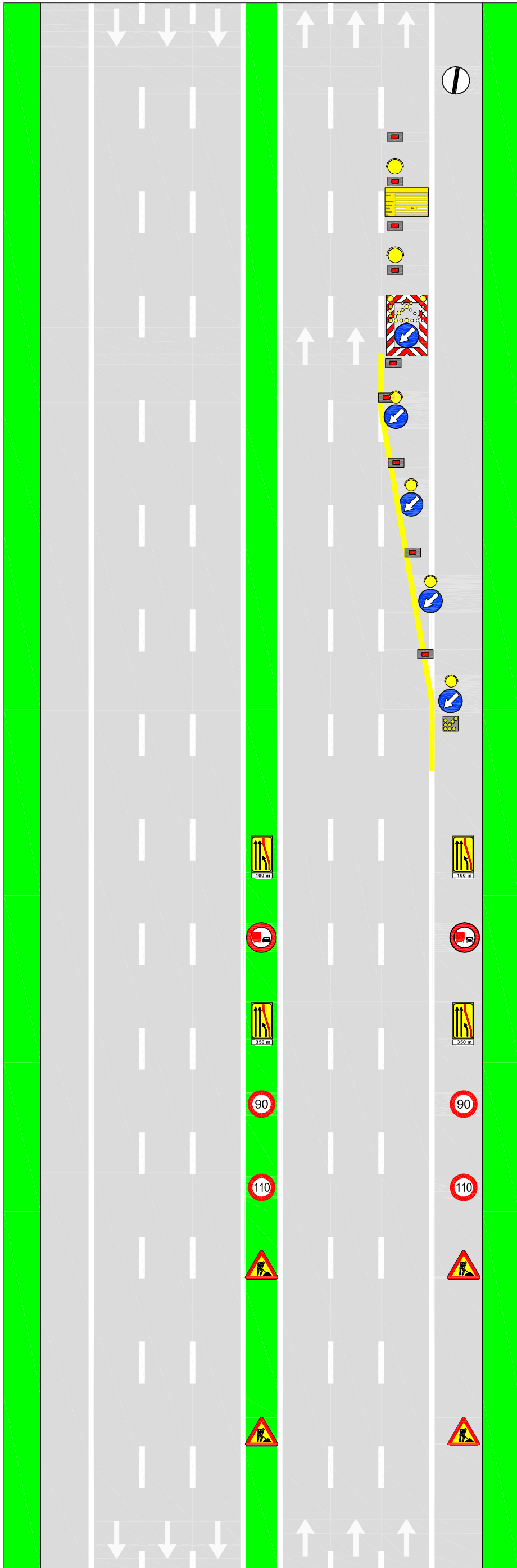


Fig.II 401 art.39

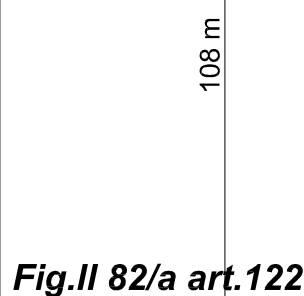
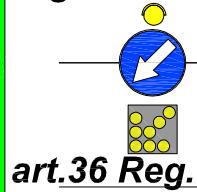


Fig.II 82/a art.122



art.36 Reg.

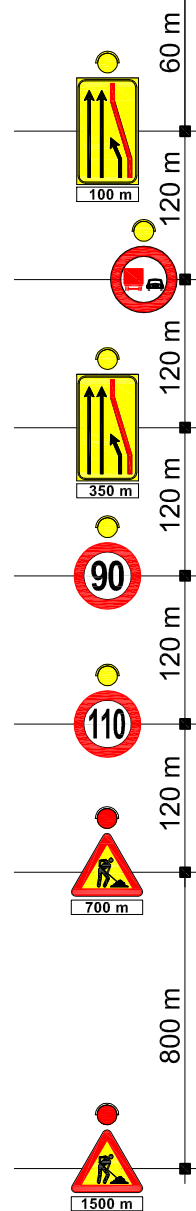


Tavola 06.00

Chiusura corsie SORPASSO e MARCIA su autostrada a 3 corsie

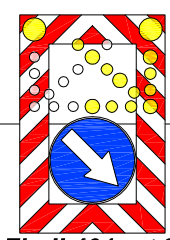
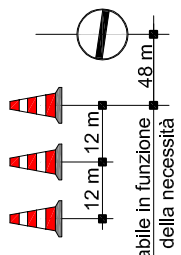
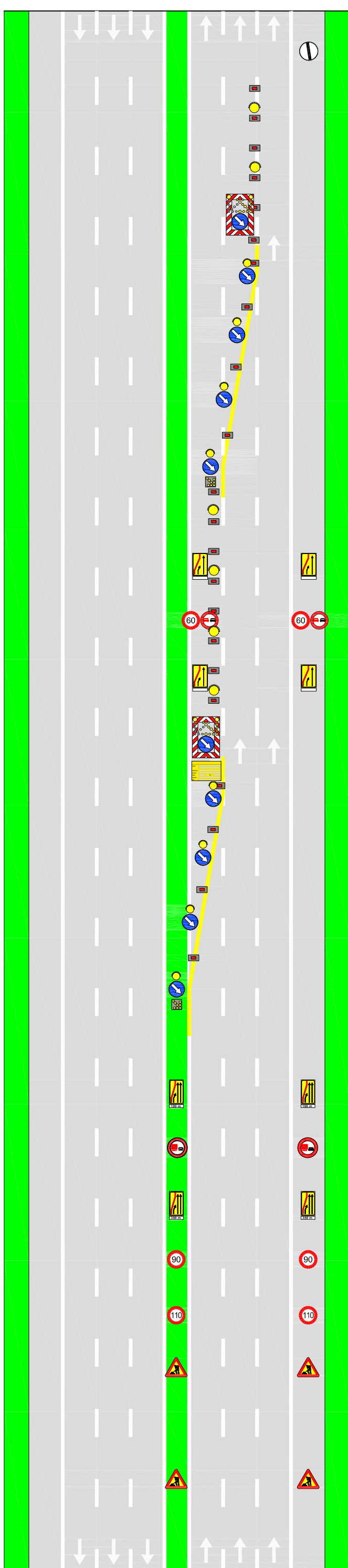
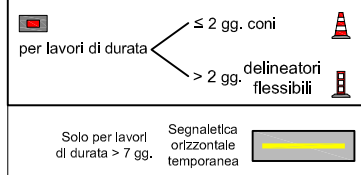


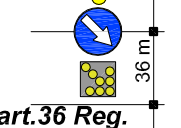
Fig. II 401 art. 39

TUTTI i segnali dotati di:
 - luce ad alta visibilità (di notte od in caso di scarsa visibilità);
 - bandierina arancione

In configurazione NOTTURNA posare la cascata luminosa sulle 4 frecce di testata e posizionare la freccia luminosa art. 36 5 m davanti alla prima freccia

In caso di chiusura notturna od in condizioni di scarsa visibilità prevedere lampade a luce fissa a passo p=24 m

Fig. II 82/a art. 122



art. 36 Reg.

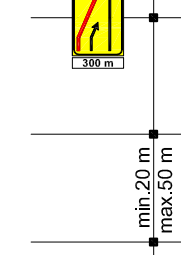
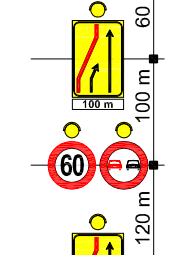


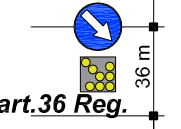
Fig. II 401 art. 39

Per lavori di durata > 7 gg prevedere dopo la "testata" la tabella lavori

Lavori	_____	
Ordinanza	_____	
Impresa	_____	
Inizio	_____	Fine _____
Recapito	_____	
Tel.	_____	

(Fig. II 382 art. 30 D.P.R. 495/92)

Fig. II 82/a art. 122



art. 36 Reg.

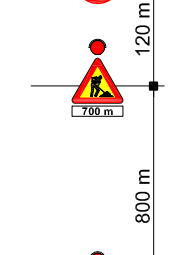
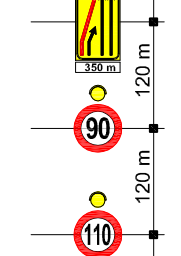
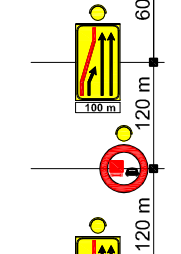


Tavola 07.00

**Chiusura SVINCOLO d'USCITA
su autostrada a 3 corsie e rampa
d'uscita a corsia unica**

per lavori di durata	≤ 2 gg. coni	
	> 2 gg.	delineatori flessibili
Solo per lavori di durata > 7 gg.	Segnaletica orizzontale temporanea	

TUTTI i segnali dotati di:

- luce ad alta visibilità (di notte od in caso di scarsa visibilità);
- bandierina arancione

In configurazione NOTTURNA posare la cascata luminosa sulle 4 frecce di testata e posizionare la freccia luminosa art.36 5 m davanti alla prima freccia

In caso di chiusura notturna od in condizioni di scarsa visibilità prevedere lampade a luce fissa a passo $p=21$ m

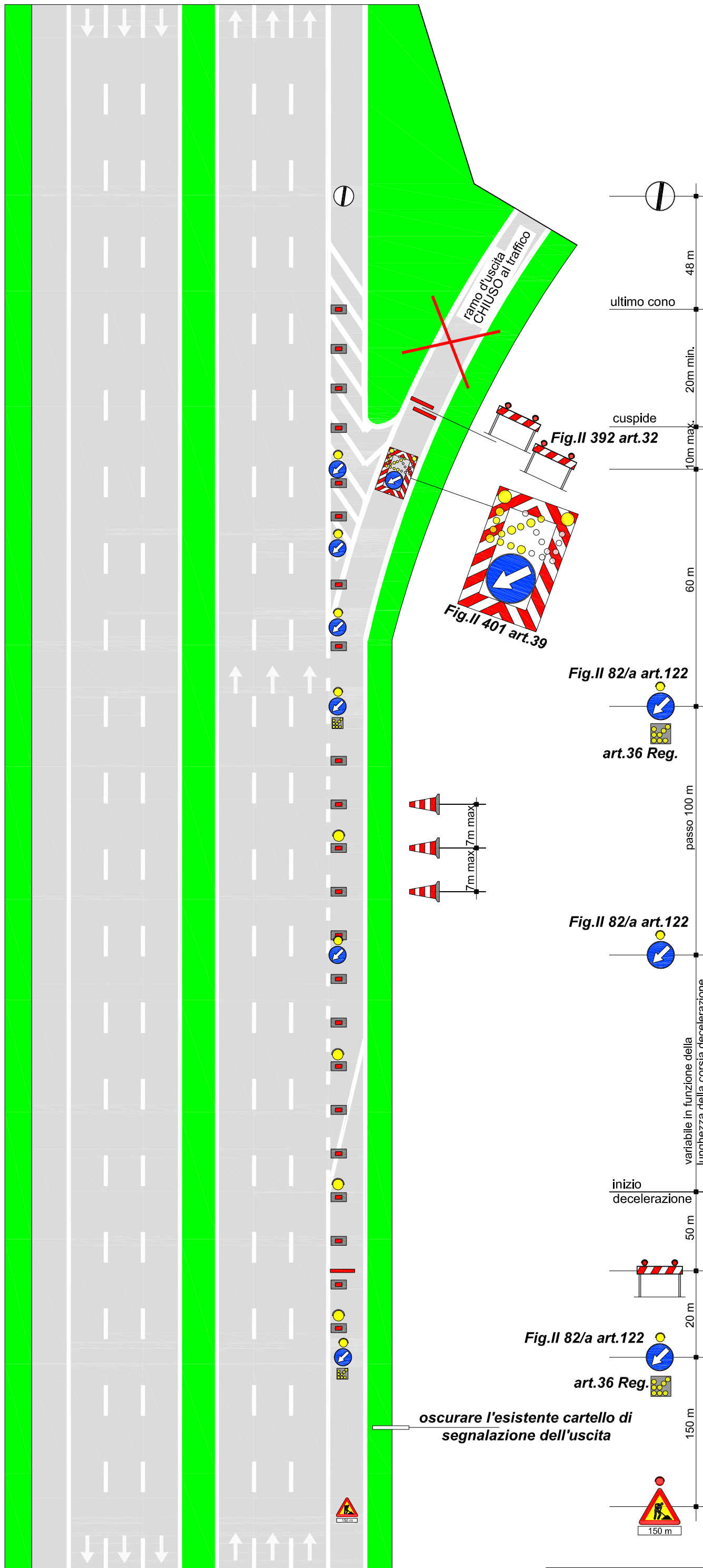





Tavola 07.01

**Chiusura SVINCOLO d'USCITA su
autostrada a 2 corsie/strada
extraurbana principale e rampa
d'uscita a corsia unica**

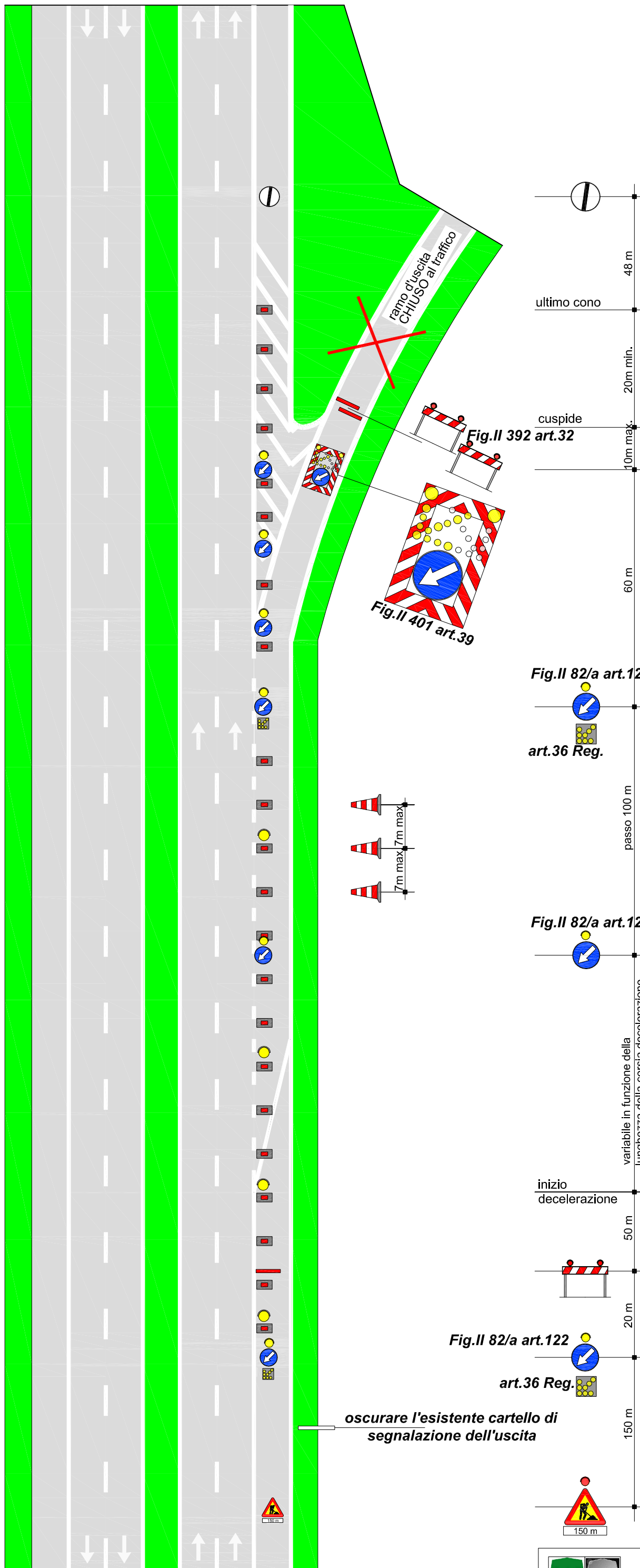
per lavori di durata	≤ 2 gg. coni	
	> 2 gg. delineatori flessibili	
Solo per lavori di durata > 7 gg.	Segnaletica orizzontale temporanea	

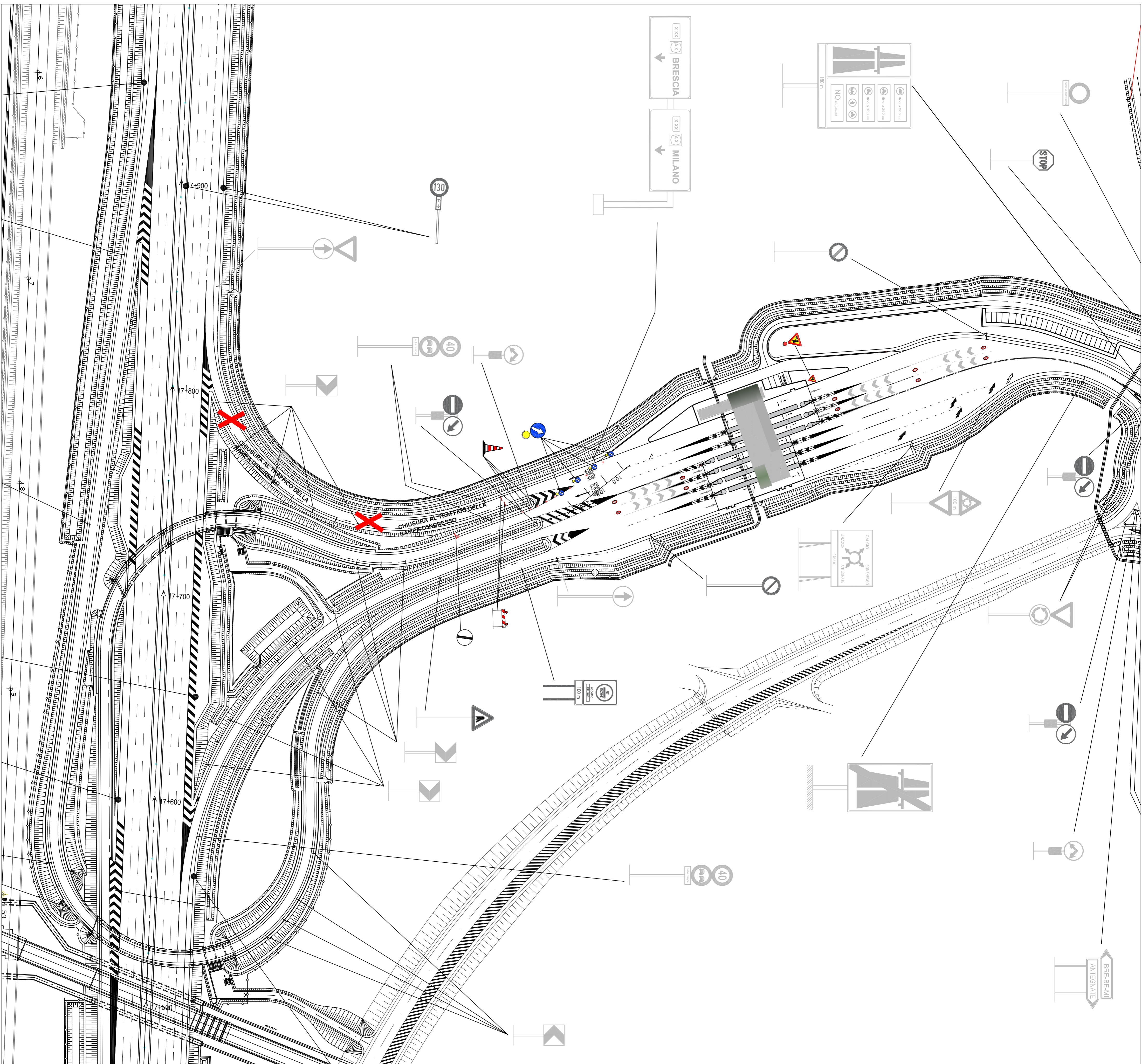
TUTTI i segnali dotati di:

- luce ad alta visibilità (di notte od in caso di scarsa visibilità);
- bandierina arancione

In configurazione NOTTURNA posare la cascata luminosa sulle 4 frecce di testata e posizionare la freccia luminosa art.36 5 m davanti alla prima freccia

In caso di chiusura notturna od in condizioni di scarsa visibilità prevedere lampade a luce fissa a passo p=21 m

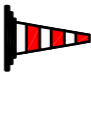





ATTIVITA' GENERALI D'OBLIGO RICADENTI NELLA POSA DELLA SEGNALETICA TEMPORANEA

- OSCURAMENTO DI TUTTI I SEGNALE E PREVVISI DI PIAZZOLA DI SOSTA RICADENTI ALL'INTERNO DELL'AREA DI CANTIERE (PRESEGNALETICA INCLUSA)
- OSCURAMENTO DI TUTTI I SEGNALE, ANCHE IN SPARTITAFRANCO, RIPORTANTI LIMITI DI VELOCITA' E RICADENTI ALL'INTERNO DELL'AREA DI CANTIERE (PRESEGNALETICA INCLUSA)
- OSCURAMENTO DI TUTTA LA SEGNALETICA A BANDIERA INDICANTE L'USCITA OGGETTO DI CHIUSURA (PRESEGNALETICA INCLUSA)

- L'OSCURAMENTO PUO' ESSER OTTENUTO COPRENDO FISICAMENTE IL SEGNALE CON UN TELO, OPPURE, SBARRANDOLO CON NASTRO ADESIVO ROSSO/NERO
- IN CASO DI CANTIERE CON DURATA SUPERIORE ALLE 20G CONSECUTIVE SOSTITUIRE I CONI CON DELINEATORI FLESSIBILI
- IN CASO DI CANTIERE CON DURATA SUPERIORE ALLE 70G CONSECUTIVE SOSTITUIRE LA SEGNALETICA ORIZZONTALE ESISTENTE CON SEGNALETICA ORIZZONTALE TEMPORANEA GIALLA
- IN CASO DI CANTIERE DURNO E' POSSIBILE SOSTITUIRE LE LUCI A CASCATA AD ALTA VISIBILITA' CON BANDIERINE ARANCIONI

PER LAVORI DI DURATA < 2 GIORNI - CONI  > 2 GIORNI - DELINEATORI FLESSIBILI 

PER LAVORI DI DURATA > 7 GIORNI
SEGNALETICA ORIZZONTALE DA CANTIERE (GIALLA) 



CUP E31 B05000390007

COLLEGAMENTO AUTOSTRADALE DI CONNESSIONE TRA LE CITTA' DI BRESCIA E MILANO

PROCEDURA AUTORIZZATIVA D. LGS 163/2006
DELIBERA C.I.P.E. DI APPROVAZIONE DEL PROGETTO DEFINITIVO N° 42/2009

AUTOSTRADA A35

IDENTIFICAZIONE LABORATO

SEGNALETICA TEMPORANEA CHIUSURA RAMPA INGRESSO DIREZIONE MI GARR. NORD SVINCOLO DI CALCIO

GESTIONE E MANUTENZIONE



Il Direttore Generale
Ing. Matteo MILANESI

DATA : **27 maggio 2016**
SCALA : **101_09_01**

ELABORAZIONE PROGETTUALE		REVISIONE	
ARBORETA GESTIONI S.C.P.A.	SEDE LEGALE	DATA	REDAZIONE
Via Sommo 7 (BG)	25136 BRESCIA (BG)	10.03.04	ZABARDILO
SEDE OPERATIVA	S.P.103 s.n.c.	DATA	CONTROLLO
24058 Forò Olivona con Sola (BG)	24058 Forò Olivona con Sola (BG)	10.03.04	MILANESI
IL CONCEDEENTE		IL CONCESSIONARIO	

L'INCARICO CONSISTE NELLA REALIZZAZIONE, IN TUTTI O IN PARTE, DELLA PROGETTAZIONE DELLA SEGNALETICA TEMPORANEA PER LAVORI DI MANUTENZIONE E RIPARAZIONE A NORMA DI LEGGE. LE PROVAZIONI VERRANNO EFFETTUATE SOTTO LA DIREZIONE E IL CONTROLLO DEL CONCESSIONARIO. IL CONCESSIONARIO E' RESPONSABILE DELLA REALIZZAZIONE E DEL MANTENIMENTO DELLA SEGNALETICA TEMPORANEA.

Tavola 16.00

CHIUSURA al traffico in ingresso da rotatoria provinciale per autostrada e strada extraurbana principale (a 2 e 3 corsie)

	per lavori di durata ≤ 2 gg. coni	
	> 2 gg. flessibili	
Segnaletica orizzontale temporanea		

- TUTTI i segnali dotati di:
- luce ad alta visibilità (di notte od in caso di scarsa visibilità);
 - bandierina arancione

Fig. II 82/a art. 122

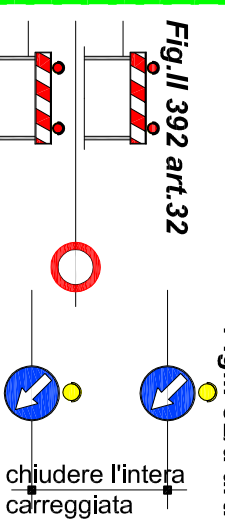
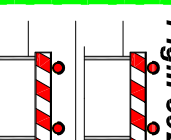


Fig. II 392 art. 32



PRESIDIO FISSO (GUARDIANIA)

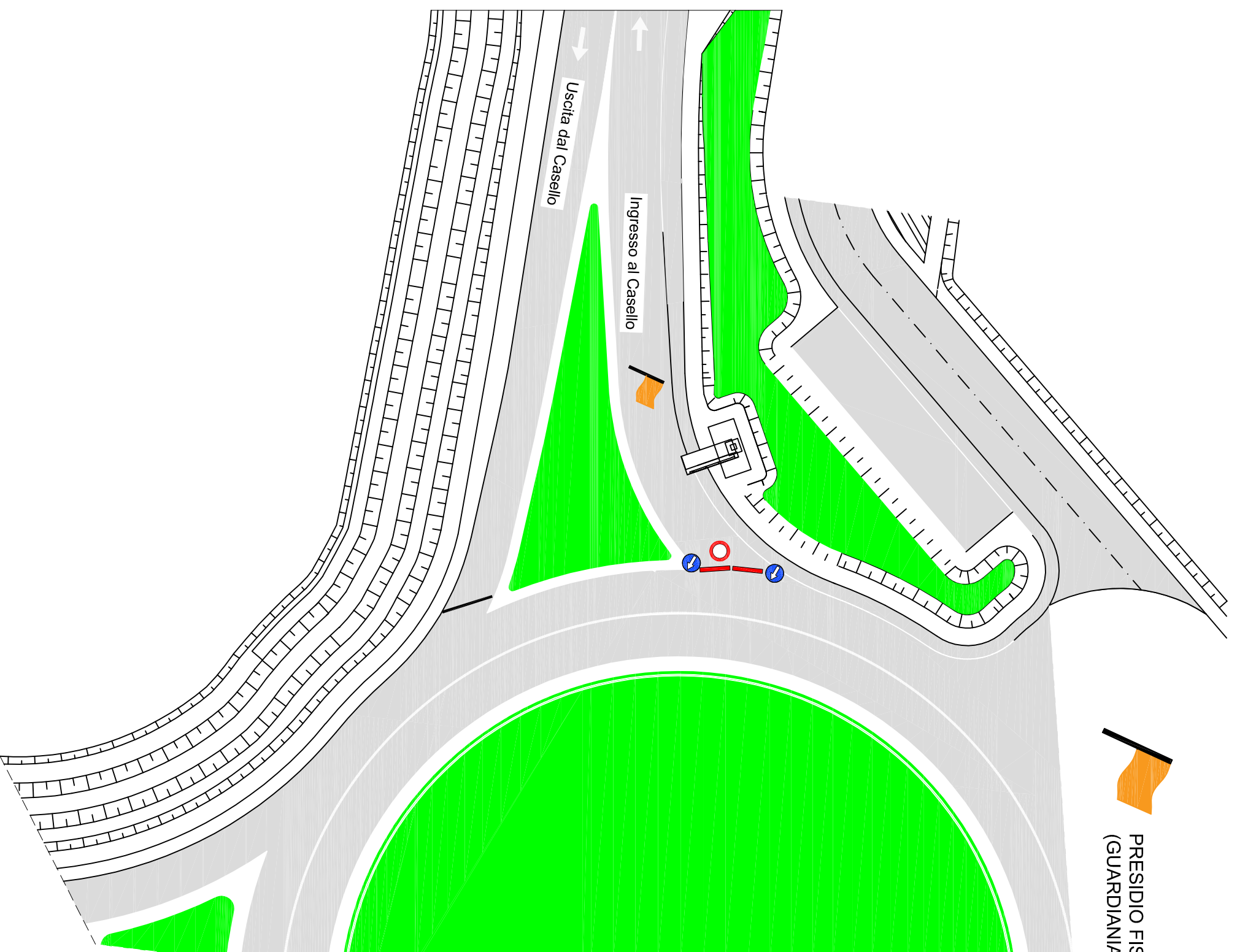
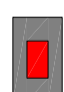
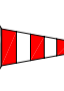



Tavola 16.01

CHIUSURA al traffico in ingresso da rotatoria provinciale per autostrada e strada extraurbana principale (a 2 e 3 corsie)

	per lavori di durata	
	≤ 2 gg. coni	
	> 2 gg. delineatori flessibili	
Solo per lavori orizzontale di durata > 7 gg. temporanea		
	Segnaletica orizzontale temporanea	

- TUTTI i segnali dotati di:
- luce ad alta visibilità (di notte od in caso di scarsa visibilità);
 - bandierina arancione

Fig. II 82/a art. 122

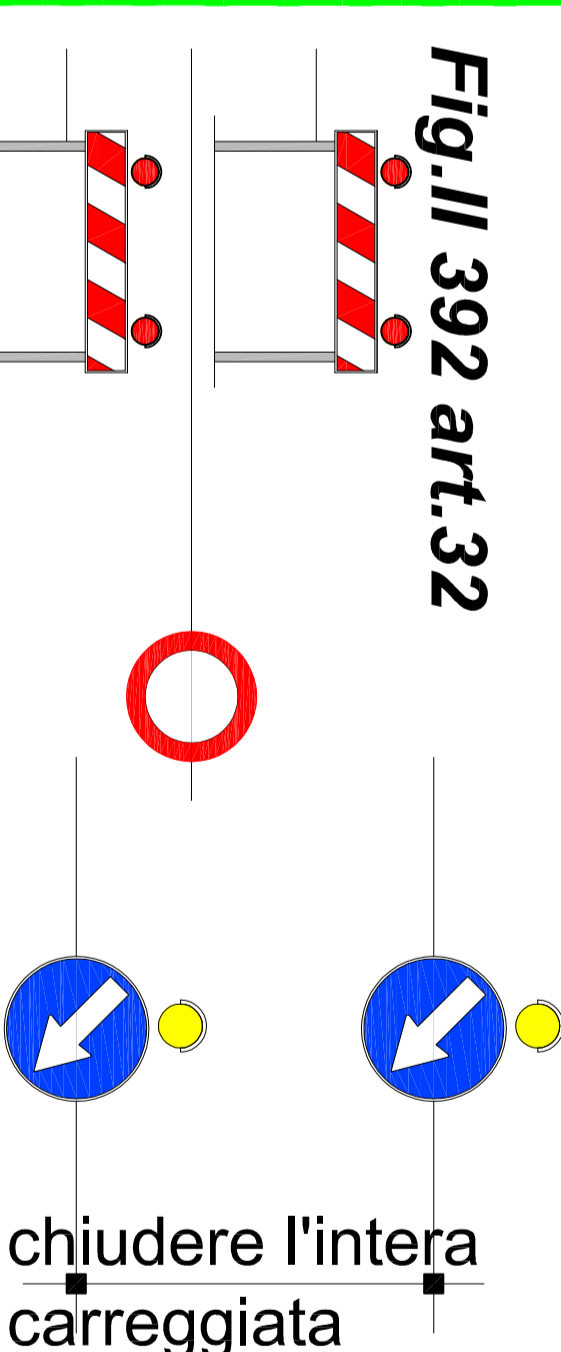
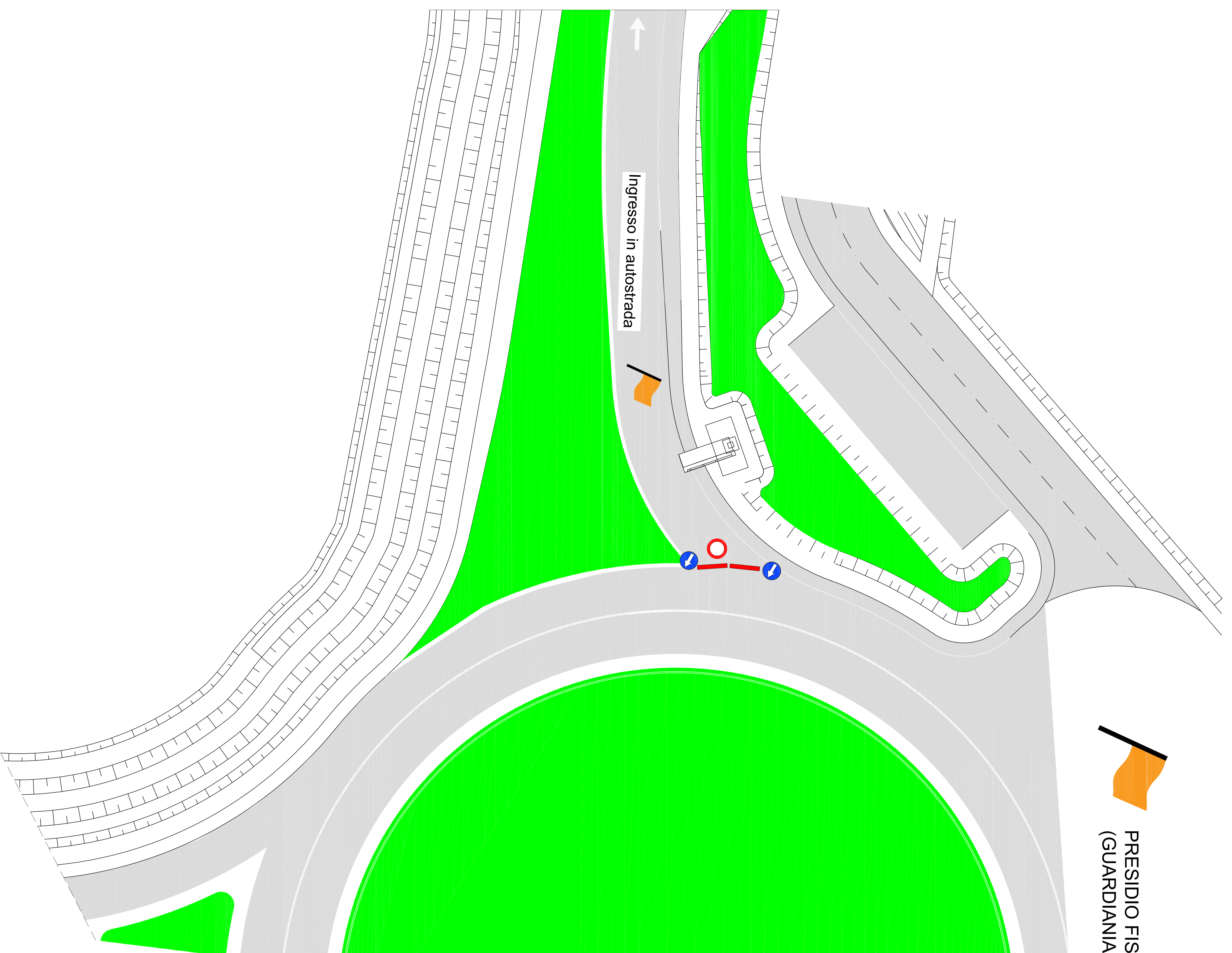


Fig. II 392 art. 32



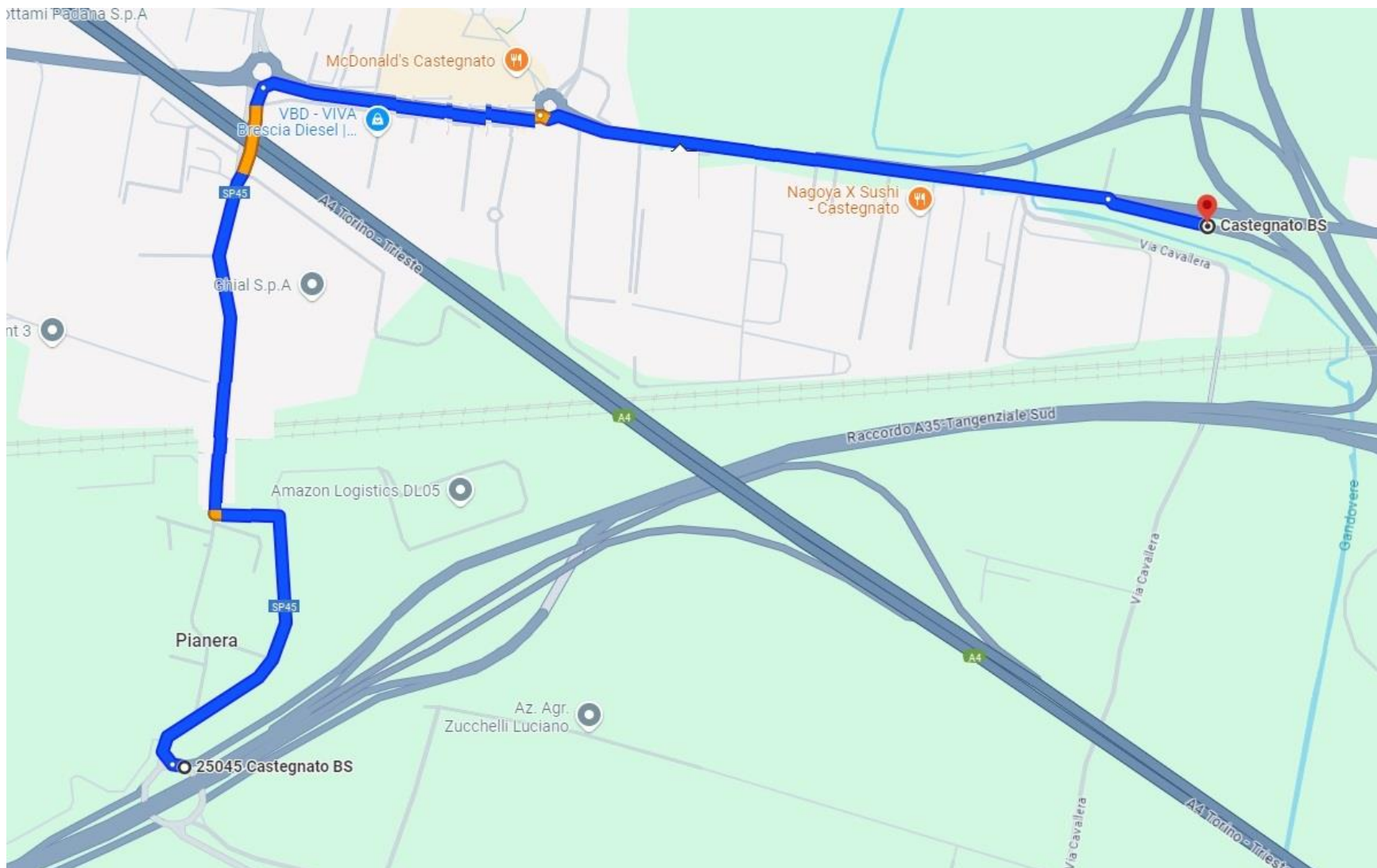
Fig. II 82/a art. 122

Fig. II 392 art. 32



CHIUSURA DELLO SVINCOLO DI ENTRATA DI TRAVAGLITO EST CAREGGIATA SUD PERCORSO ALTERNATIVO INGRESSO IN TANGENZIALE SUD BRESCIA

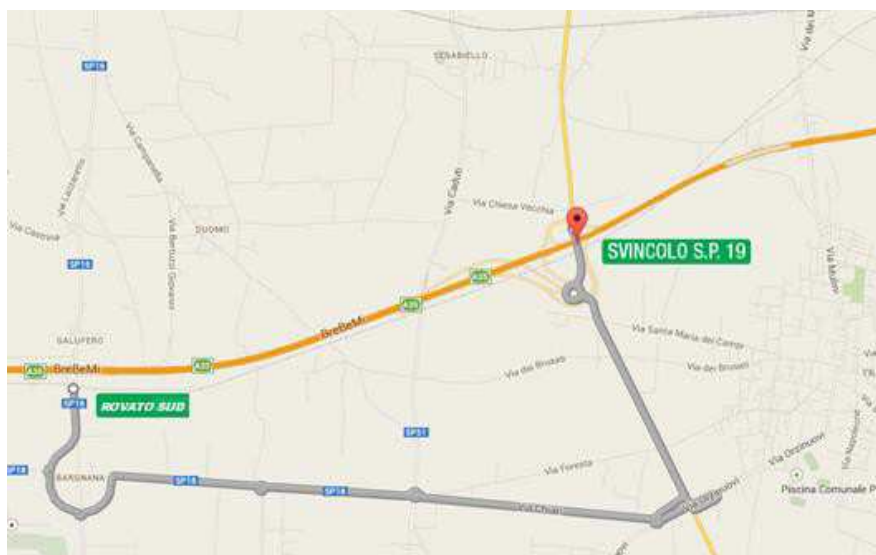
Dalla rotatoria degli svincoli di Travagliato Est / Brebemi seguire le indicazioni per Castegnato proseguendo sulla S.P.45 – alla prima rotatoria di interconnessione con la S.P.11 prendere la prima uscita e seguire le indicazioni Brescia - oltrepassato il comune di Castegnato rimanere sulla S.P.11 seguendo le indicazioni Brescia.



CHIUSURA AUTOSTRADA TRA ROVATO SUD E SP19 (DIR. BRESCIA)

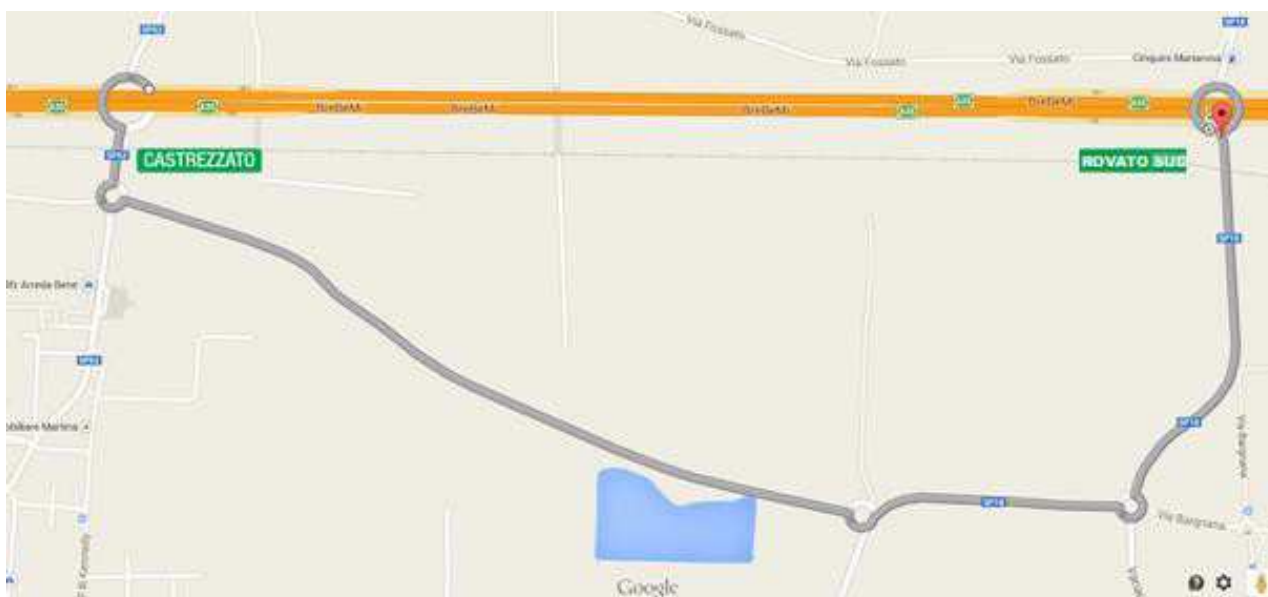
ITINERARIO ALTERNATIVO

Uscita obbligatoria allo svincolo di Rovato Sud – In rotatoria a Dx tenere le indicazioni per Berlingo/Trenzano - Poi tenere per Brescia/Concesio/Ospitaletto/A35 - Ingresso in A35 svincoli SP19

**CHIUSURA AUTOSTRADA TRA ROVATO SUD E CASTREZZATO (DIR. MILANO)**

ITINERARIO ALTERNATIVO

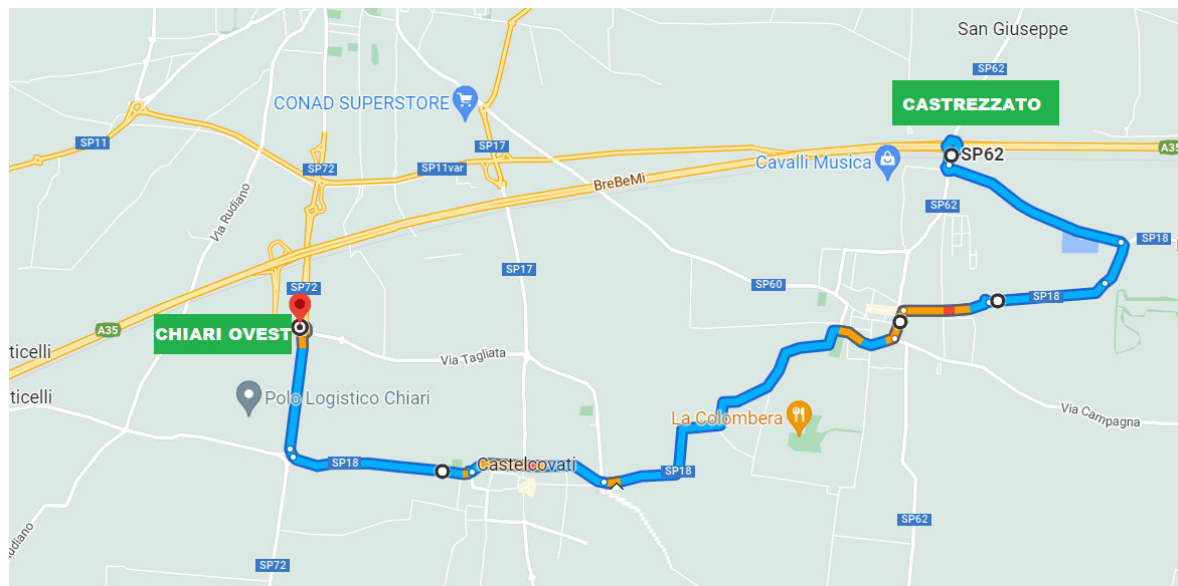
Uscita obbligatoria allo svincolo di Rovato Sud – In rotatoria a Sx Tenere le indicazioni per Berlingo/Trenzano - Poi tenere per Castrezzato/Milano - Poi per Milano/A35 - Ingresso in A35 svincoli di Castrezzato



CHIUSURA AUTOSTRADA TRA CHIARI OVEST E CASTREZZATO (DIR. BRESCIA)

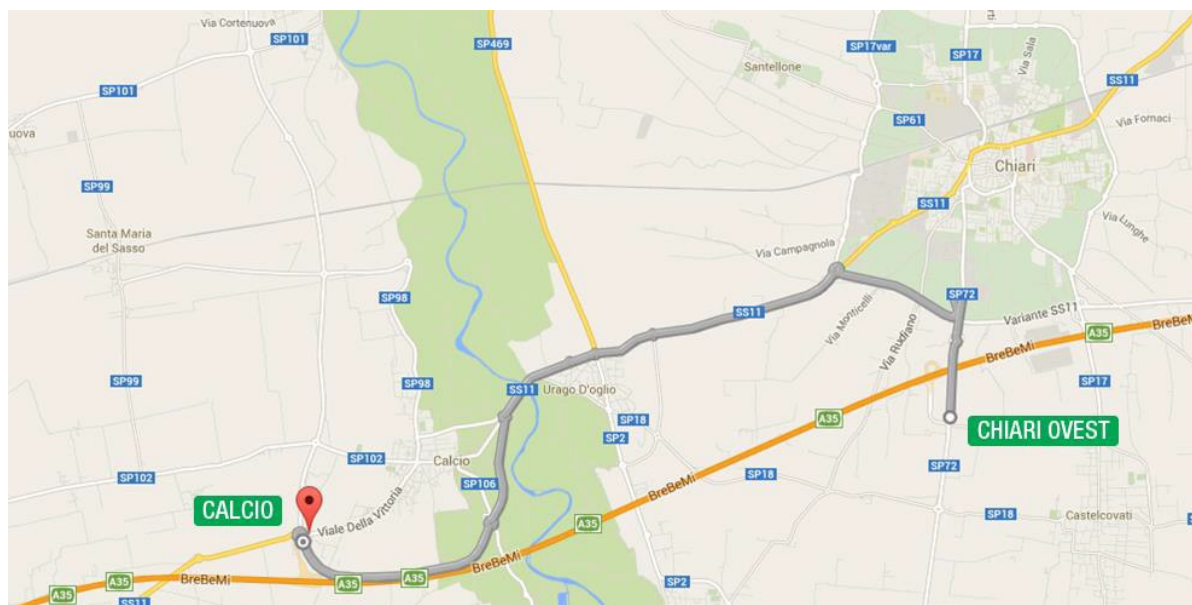
ITINERARIO ALTERNATIVO

Uscita obbligatoria al casello di Chiari Ovest – In rotatoria a DX tenere le indicazioni Orzinuovi/Castelcovati - In rotatoria a SX tenere per Castelcovati/Castrezzato - Poi tenere per Brescia e A35 – Poi tenere per Milano/Chiari - Ingresso in A35 svincoli di Castrezzato

**CHIUSURA AUTOSTRADA TRA CHIARI OVEST E CALCIO (DIR. MILANO)**

ITINERARIO ALTERNATIVO

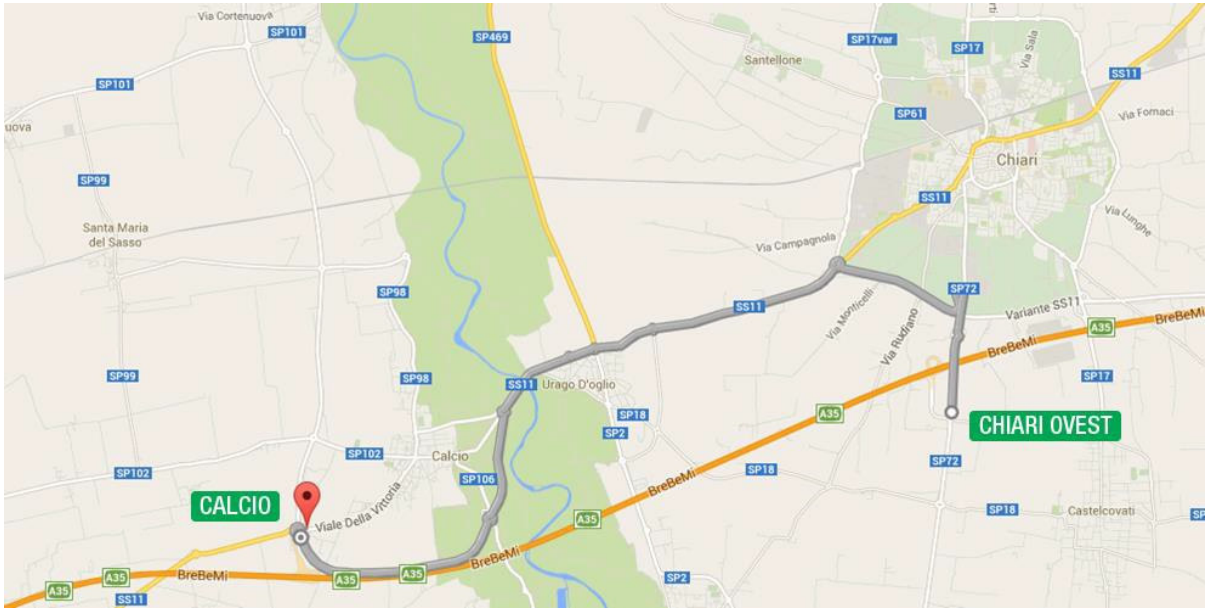
Uscita obbligatoria al casello di Chiari Ovest – In rotatoria a SX tenere le indicazioni per Chiari - Tenere successivamente per Milano - Ingresso in A35 casello di Calcio.



CHIUSURA AUTOSTRADA TRA CALCIO E CHIARI OVEST (DIR. BRESCIA)

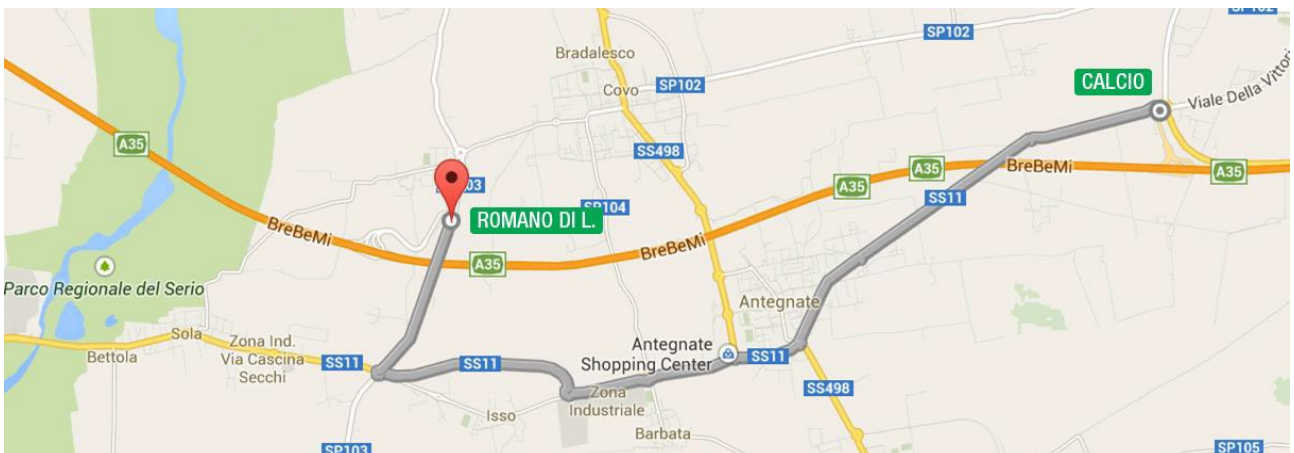
ITINERARIO ALTERNATIVO

Uscita obbligatoria al casello di Calcio – In rotatoria a DX Tenere le indicazioni per Chiari/Brescia - Poi per Brescia - Poi successivamente a DX per Orzinuovi - In rotatoria a SX per Orzinuovi - Ingresso in A35 casello di Chiari Ovest.

**CHIUSURA AUTOSTRADA TRA CALCIO E ROMANO DI LOMBARDIA (DIR. MILANO)**

ITINERARIO ALTERNATIVO

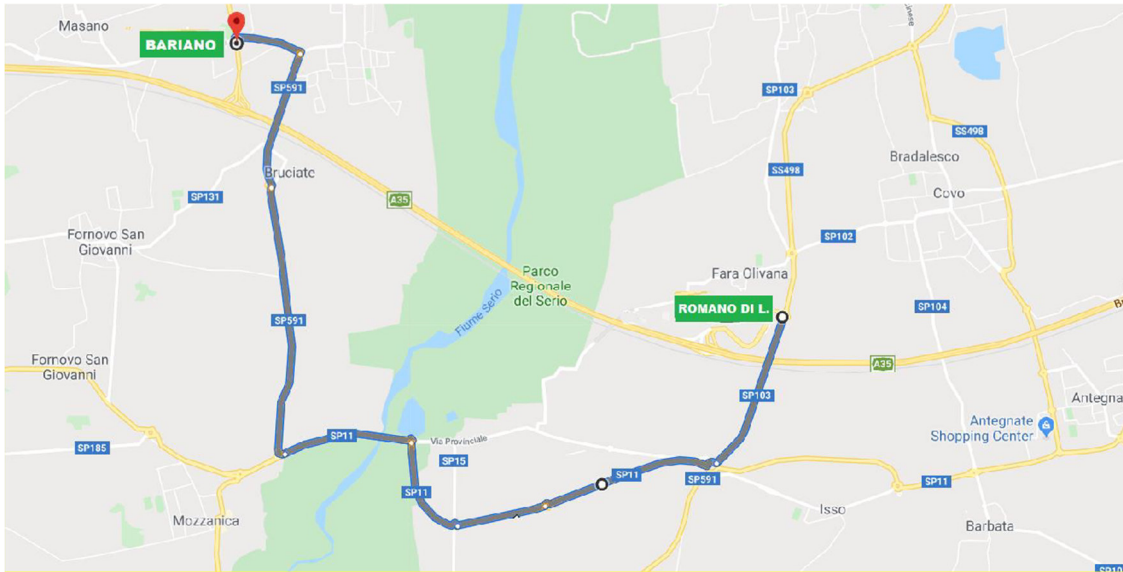
Uscita obbligatoria al casello di Calcio – In rotatoria a SX tenere le indicazioni per Milano/Antegnate - Poi per Milano e poi per Romano di Lombardia - Ingresso in A35 casello di Romano di Lombardia.



CHIUSURA AUTOSTRADA TRA BARIANO E ROMANO DI LOMBARDIA (DIR. BRESCIA)

ITINERARIO ALTERNATIVO

Uscita obbligatoria al casello di Bariano – In rotatoria a DX tenere le indicazioni per Bariano - poi tenere indicazioni per Crema - poi indicazioni per Brescia e successivamente per Romano di L.- Ingresso in A35 casello di Romano di Lombardia.

**CHIUSURA AUTOSTRADA TRA BARIANO E CARAVAGGIO (DIR. MILANO)**

ITINERARIO ALTERNATIVO

Uscita obbligatoria al casello di Bariano – In rotatoria a DX tenere le indicazioni per Bariano - poi tenere per Crema - poi indicazioni per Milano – Seguire per Caravaggio e Treviglio – Ingresso in A35 casello di Caravaggio.

