

**SOCIETÀ DI PROGETTO BREBEMI S.p.A.**

**ORDINANZA N. 30/2026**

\*\*\*

**AUTOSTRADA A35 BRESCIA MILANO**

**PROVVEDIMENTI RESTRITTIVI DEL TRAFFICO PER LAVORI DI  
RIQUALIFICAZIONE A 380 KV ELETTRDOTTO CASSANO – RIC.**

**OVEST BRESCIA**

\*\*\*

Il sottoscritto Ing. Giuseppe Mastroviti, in qualità di Direttore di Esercizio della Società di Progetto Brebemi S.p.A., Concessionaria del Collegamento autostradale Brescia-Milano (A35), giusta Convenzione Unica di concessione sottoscritta con la Concedente Concessioni Autostradali Lombarde S.p.A. in data 1° agosto 2007 (in seguito “Brebemi” o “Concessionaria”);

**PREMESSO CHE**

- Terna Rete Italia S.p.A., con nota prot. GRUPPO TERNA/P20260031007 del 5 marzo 2026, ha richiesto, nell’ambito dei lavori di riqualificazione a 380 kV dell’elettrodotto aereo a 220 kV “Cassano – ric. Ovest Brescia”, autorizzati con Decreto Interministeriale N. 239/EL-326/322/2020 del 24 novembre 2020, l’autorizzazione a svolgere gli interventi di stesa dei conduttori tra i sostegni 26 e 27, in attraversamento alla sede autostradale alla progressiva 42+000 nei comuni di Treviglio (BG) e Calvenzano (BG);
- con nota prot. ARG-U-2605-027-RM-LFU del 5 maggio 2026 Argen-tea Gestioni S.c.p.A., affidataria per la gestione e manutenzione

dell'autostrada A35, ha trasmesso il nullaosta di propria competenza allo svolgimento delle attività, comunicando le prescrizioni operative che dovranno essere messe in atto per l'esecuzione delle stesse;

- le modalità di realizzazione degli interventi e i provvedimenti restrittivi da adottarsi secondo gli schemi segnaletici allegati alla presente ordinanza sono stati concordati con la Concessionaria e la società Argentea Gestioni;

#### VISTO

-il Codice della Strada (D.Lgs. 285/1992);

-il Regolamento di Esecuzione e attuazione del Nuovo Codice della Strada (D.P.R del 16 dicembre 1992, n. 495 e s.m.i.);

-il D.M. 10 luglio 2002 del Ministero delle Infrastrutture e dei Trasporti (recante "Disciplinare tecnico relativo agli schemi segnaletici, differenziati per categoria di strada, da adottare per il segnalamento temporaneo");

-la preventiva comunicazione ex art. 6, comma 6, del D.Lgs. 30 aprile 1992, n. 285, inviata alla concedente CAL S.p.A. con nota prot. SDP-U-2605-015-DE-SGR del 5 maggio 2026;

#### ORDINA

1) che si dia esecuzione ai seguenti necessari provvedimenti restrittivi del traffico, nel rispetto delle prescrizioni e degli schemi segnaletici di cui al D.M. 10 luglio 2002 sopra richiamato, con oneri di posa, guardiania e rimozione della segnaletica a cura e responsabilità delle società SEGNALCOOP Soc. Coop.:

a) autostrada A35, dalle ore 8:00 dell'11 maggio 2026 alle ore 18:00 del

7 luglio 2026: chiusura della corsia di emergenza come di seguito indicato:

i) carreggiata nord direzione Milano: tratto compreso tra le progressive chilometriche 41+700 alla progressiva 42+300, inclusa la piazzola di sosta alla progressiva 41+750 circa;

ii) carreggiata sud direzione Brescia: tratto compreso tra le progressive chilometriche 42+700 alla progressiva 42+100, inclusa la piazzola di sosta alla progressiva 42+550 circa;

b) autostrada A35, carreggiate nord direzione Milano e sud direzione Brescia, dalle ore 22:00 alle successive ore 5:00 dei giorni 27 maggio 2026 (28 maggio 2026 in caso di eventi meteo avversi) e 17 giugno 2026 (18 giugno 2026 in caso di eventi meteo avversi): chiusura al traffico dell'autostrada A35, carreggiate nord direzione Milano e sud direzione Brescia, nel tratto compreso tra gli svincoli dei caselli Caravaggio e Treviglio, mediante istituzione dei seguenti provvedimenti:

i) carreggiata nord direzione Milano:

(1) uscita obbligatoria in corrispondenza del ramo di uscita dall'autostrada verso il casello Caravaggio;

(2) chiusura del ramo di immissione in autostrada per il traffico in uscita dall'area di servizio Adda nord;

(3) chiusura del ramo di ingresso in autostrada dal casello Caravaggio;

ii) carreggiata sud direzione Brescia;

(1) uscita obbligatoria in corrispondenza del ramo di uscita dall'autostrada verso il casello Treviglio;

(2) chiusura del ramo in ingresso in autostrada dal casello Treviglio;

2) che il traffico, per effetto delle chiusure di cui al precedente punto, sia deviato lungo gli itinerari alternativi già previsti relativamente alla gestione delle emergenze derivanti da precipitazioni atmosferiche di carattere nevoso e gelate per la stagione invernale 2025/26, rappresentati nell'allegato alla presente ordinanza.

#### FA OBBLIGO

A chiunque spetti, di osservare la presente ordinanza.

\*\*\*

L'inizio e la fine degli interventi, le soste o fermate tecniche del personale presso le aree interessate dai lavori, dovranno essere preventivamente comunicate e autorizzate dalla Centrale Operativa al numero 0363.9307302, ovvero concordate con il Servizio Traffico e Sicurezza, che verificherà la sussistenza di tutte le condizioni atte a garantire la sicurezza, disponendo l'immediata sospensione delle lavorazioni anche qualora sopravvenissero condizioni sfavorevoli successivamente all'inizio delle attività.

L'ordinanza manterrà efficacia e validità anche in caso di eventuale rinvio delle attività lavorative, dovuto a condizioni meteorologiche avverse ovvero a cause di forza maggiore, con conseguente traslazione temporale e aggiornamento delle date e degli orari sopra indicati, che verrà comunicata a tutti i soggetti interessati.

\*\*\*

La presente ordinanza, unitamente al relativo allegato, è pubblicata sul sito internet [www.brebemi.it](http://www.brebemi.it) e consultabile nella sezione “Ordinanze”.

Brescia, 5 maggio 2026

Società di Progetto Brebemi S.p.A.

Il Direttore di Esercizio

Ing. Giuseppe Mastroviti





# Tavola 06.00

## Chiusura corsie SORPASSO e MARCIA su autostrada a 3 corsie

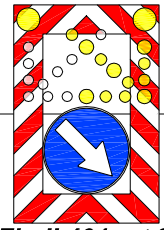
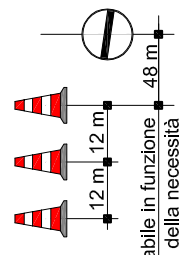
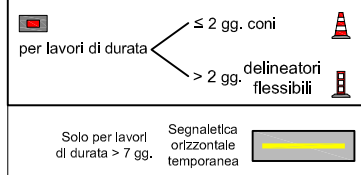


Fig.II 401 art.39

TUTTI i segnali dotati di:  
 - luce ad alta visibilità (di notte od in caso di scarsa visibilità);  
 - bandierina arancione

In configurazione NOTTURNA posare la cascata luminosa sulle 4 frecce di testata e posizionare la freccia luminosa art.36 5 m davanti alla prima freccia

In caso di chiusura notturna od in condizioni di scarsa visibilità prevedere lampade a luce fissa a passo p=24 m

Fig.II 82/a art.122

art.36 Reg.

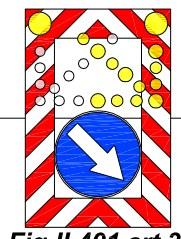
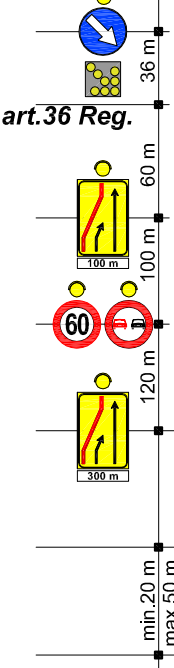


Fig.II 401 art.39

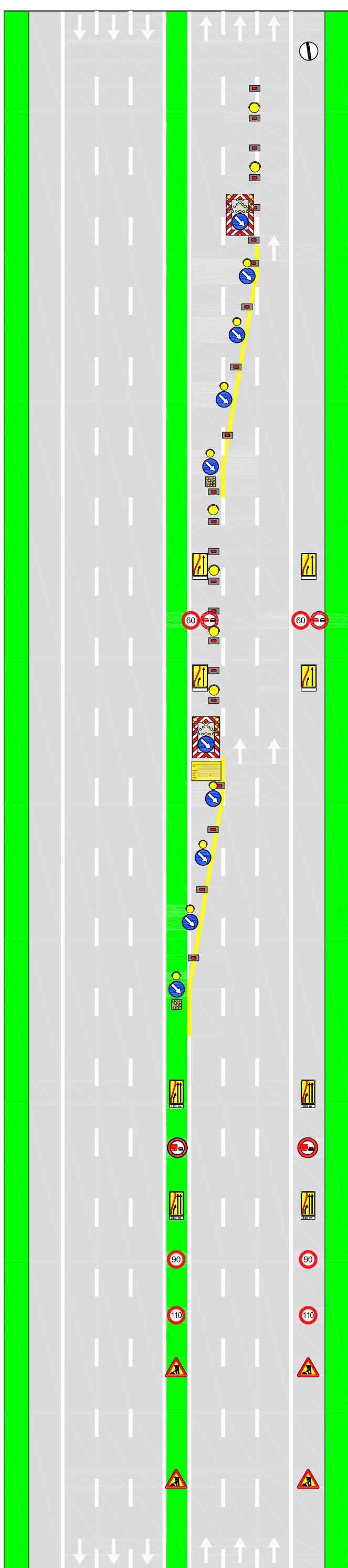
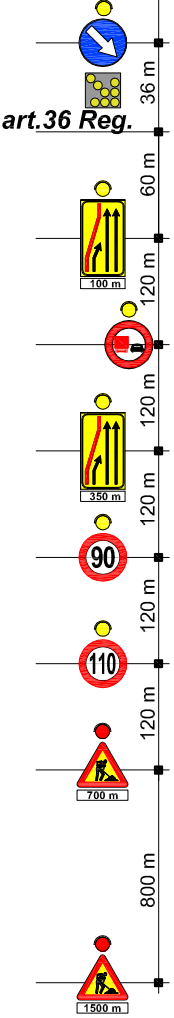
Per lavori di durata >7 gg prevedere dopo la "testata" la tabella lavori

Lavori		
Ordinanza		
Impresa		
Inizio	Fine	
Recapito		
Tel.		

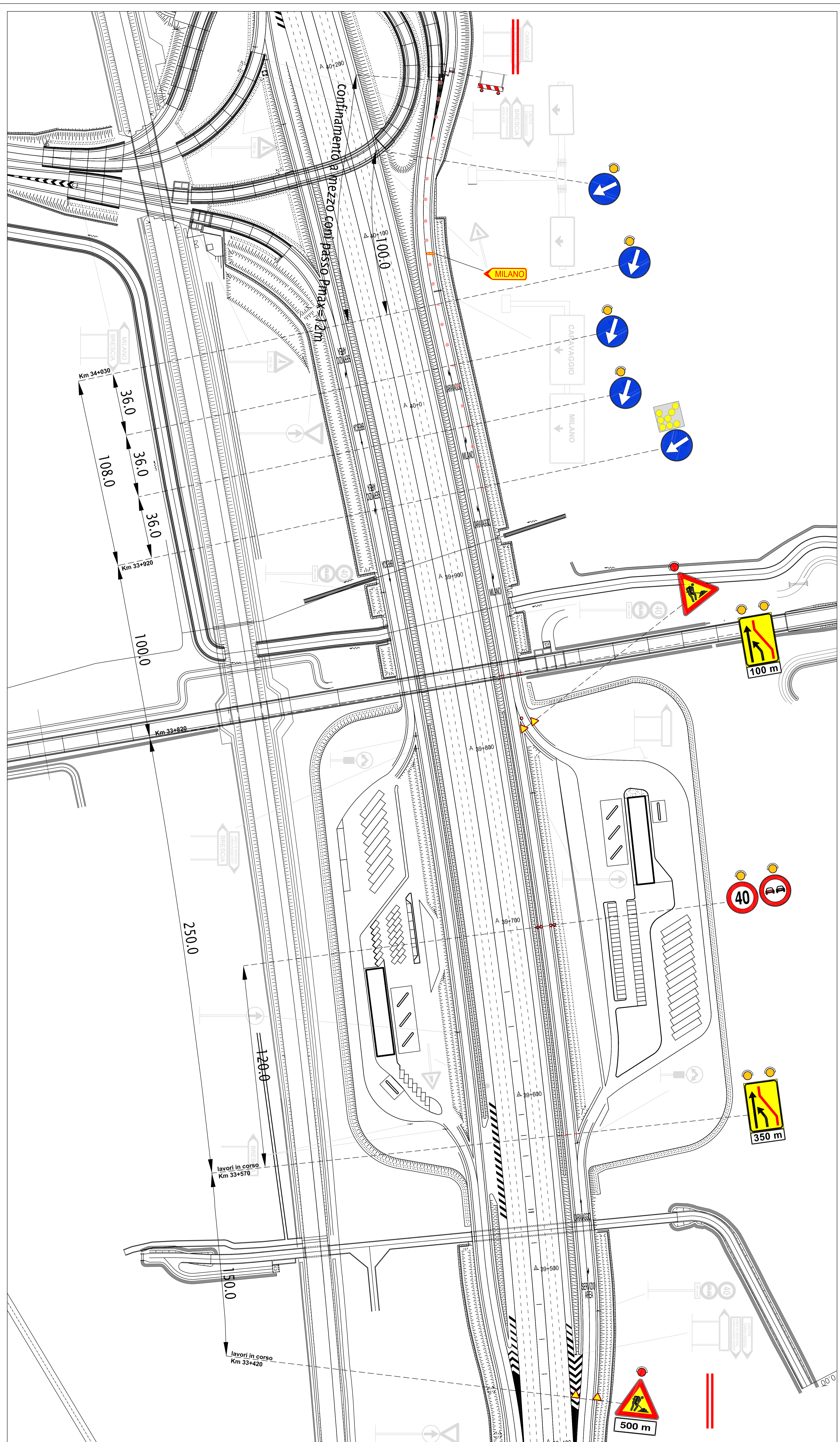
(Fig. II 382 art. 30 D.P.R. 495/92)

Fig.II 82/a art.122

art.36 Reg.







**ATTIVITA' GENERALI DI OBBLIGO RICADENTI NELLA POSA DELLA SEGNALETICA TEMPORANEA**

- ORGANIZZAZIONE DI TUTTA LA LOGISTICA NECESSARIA PER LA POSA RICADENTI ALL'INTERNO DELLA ZONA DI CANTIERE (SEGNALETICA INCLUSA)
- ORGANIZZAMENTO DI TUTTI I SEGNALI, ANCHE IN SPARTIMENTI, SEMPLIFICATI, SEMPLIFICATI E RICORSIVI ALL'INTERNO DELLA ZONA DI CANTIERE (SEGNALETICA INCLUSA)
- ORGANIZZAMENTO DI TUTTA LA SEGNALETICA A BANDELLA INOCENTE L'URTA OCCORRENTE IN CASO DI EMERGENZA
- L'ORGANIZZAMENTO PUO' ESSERE OTTENUTO CORRENDO FIDUCIAMENTE IL SEGNALE CON UN TITOLO OPPURE, SBARABANDOLO CON UN TITOLO ADERIVO ROSSO/NERO
- IN CASO DI CANTIERE CON DURATA SUPERIORE ALLE 24C CONSECUTIVE SOSTITUIRE LA SEGNALETICA ORIZZONTALE ESISTENTE CON SEGNALETICA ORIZZONTALE TEMPORANEA GIALLA
- IN CASO DI CANTIERE DURINO E' POSSIBILE SOSTITUIRE LE LUCI A CARICATA AD ALTA VISIBILITA' CON BANDIERINE MANICONI

PER LAVORI DI DURATA > 2 GIORNI - CONI

PER LAVORI DI DURATA > 7 GIORNI

SEGNALETICA ORIZZONTALE DA CANTIERE (GIALLA)

DELIVERIA, C.H. A.C. DI APPROVAZIONE DEL PROGETTO DEFINITIVO N° 42/2009

PROCEDURA AUTORIZZATIVA D. LGS 1/2008

**AUTOSTRADA A35**

INSTRUTTORIA ESAMINAZIONE

**COLLEGAMENTO AUTOSTRADALE DI CONNESSIONE TRA LE CITTÀ DI BRESCIA E MILANO**

**USCITA OBBLIGATORIA TEMPORANEA CARAVAGGIO DA COMPLANARE CARREGGIATA NORD**

ARGENTEA GESTIONI S.P.A.

01 agosto 2017

100/12.05

24058 Fano (RN) con Selo (RN)

24058 BRESCIA (BS)

24058 Fano (RN) con Selo (RN)

24058 BRESCIA (BS)

24058 Fano (RN) con Selo (RN)

24058 BRESCIA (BS)

24058 Fano (RN) con Selo (RN)

24058 BRESCIA (BS)

24058 Fano (RN) con Selo (RN)

24058 BRESCIA (BS)

24058 Fano (RN) con Selo (RN)

24058 BRESCIA (BS)

24058 Fano (RN) con Selo (RN)

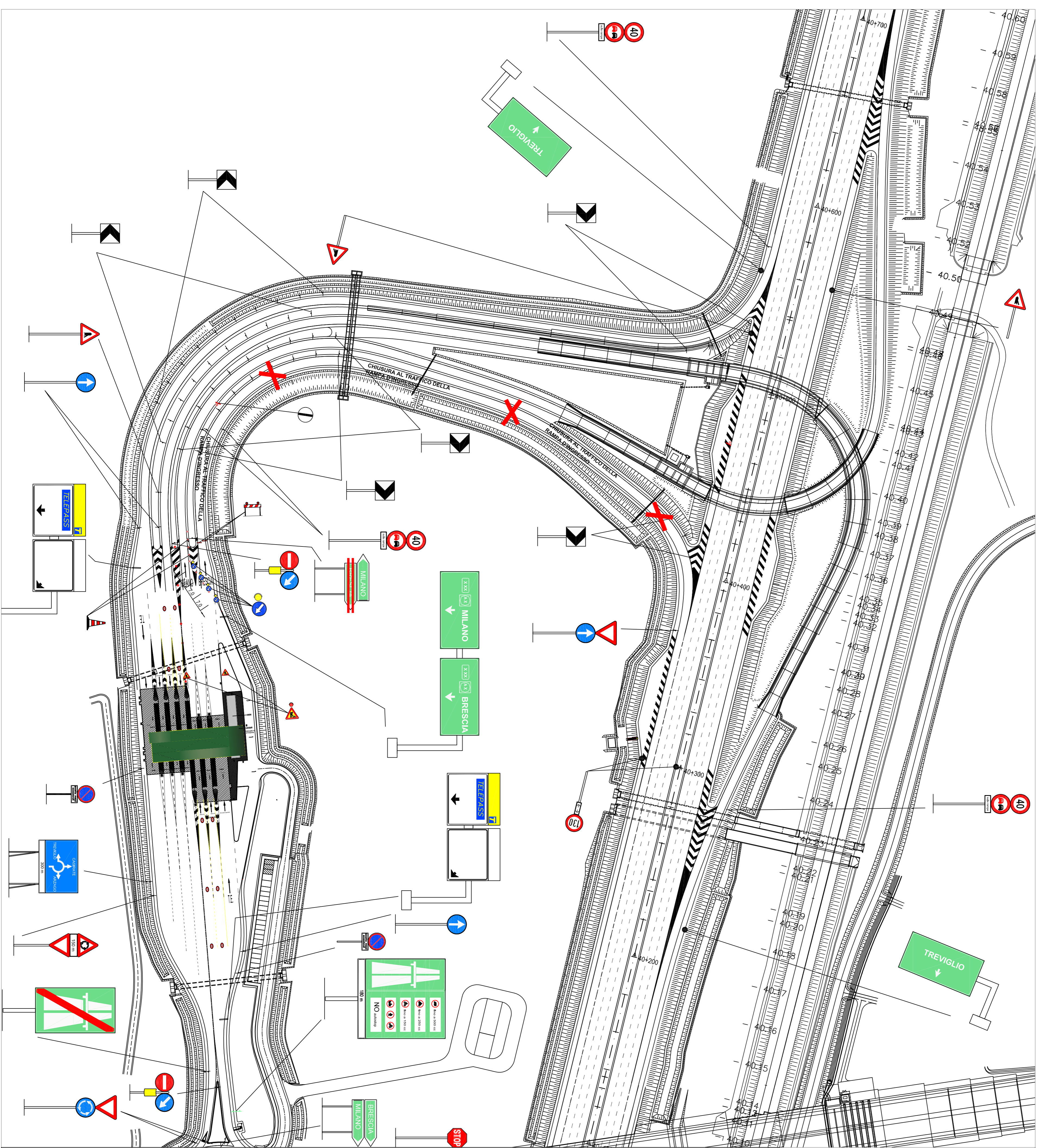
24058 BRESCIA (BS)

ESAMINAZIONE PROGETTUALE	REVISIONI
<p>REVISIONI</p> <p>REVISIONE 01</p> <p>REVISIONE 02</p> <p>REVISIONE 03</p> <p>REVISIONE 04</p> <p>REVISIONE 05</p> <p>REVISIONE 06</p> <p>REVISIONE 07</p> <p>REVISIONE 08</p> <p>REVISIONE 09</p> <p>REVISIONE 10</p> <p>REVISIONE 11</p> <p>REVISIONE 12</p> <p>REVISIONE 13</p> <p>REVISIONE 14</p> <p>REVISIONE 15</p> <p>REVISIONE 16</p> <p>REVISIONE 17</p> <p>REVISIONE 18</p> <p>REVISIONE 19</p> <p>REVISIONE 20</p> <p>REVISIONE 21</p> <p>REVISIONE 22</p> <p>REVISIONE 23</p> <p>REVISIONE 24</p> <p>REVISIONE 25</p> <p>REVISIONE 26</p> <p>REVISIONE 27</p> <p>REVISIONE 28</p> <p>REVISIONE 29</p> <p>REVISIONE 30</p> <p>REVISIONE 31</p> <p>REVISIONE 32</p> <p>REVISIONE 33</p> <p>REVISIONE 34</p> <p>REVISIONE 35</p> <p>REVISIONE 36</p> <p>REVISIONE 37</p> <p>REVISIONE 38</p> <p>REVISIONE 39</p> <p>REVISIONE 40</p> <p>REVISIONE 41</p> <p>REVISIONE 42</p> <p>REVISIONE 43</p> <p>REVISIONE 44</p> <p>REVISIONE 45</p> <p>REVISIONE 46</p> <p>REVISIONE 47</p> <p>REVISIONE 48</p> <p>REVISIONE 49</p> <p>REVISIONE 50</p>	<p>REVISIONI</p> <p>REVISIONE 01</p> <p>REVISIONE 02</p> <p>REVISIONE 03</p> <p>REVISIONE 04</p> <p>REVISIONE 05</p> <p>REVISIONE 06</p> <p>REVISIONE 07</p> <p>REVISIONE 08</p> <p>REVISIONE 09</p> <p>REVISIONE 10</p> <p>REVISIONE 11</p> <p>REVISIONE 12</p> <p>REVISIONE 13</p> <p>REVISIONE 14</p> <p>REVISIONE 15</p> <p>REVISIONE 16</p> <p>REVISIONE 17</p> <p>REVISIONE 18</p> <p>REVISIONE 19</p> <p>REVISIONE 20</p> <p>REVISIONE 21</p> <p>REVISIONE 22</p> <p>REVISIONE 23</p> <p>REVISIONE 24</p> <p>REVISIONE 25</p> <p>REVISIONE 26</p> <p>REVISIONE 27</p> <p>REVISIONE 28</p> <p>REVISIONE 29</p> <p>REVISIONE 30</p> <p>REVISIONE 31</p> <p>REVISIONE 32</p> <p>REVISIONE 33</p> <p>REVISIONE 34</p> <p>REVISIONE 35</p> <p>REVISIONE 36</p> <p>REVISIONE 37</p> <p>REVISIONE 38</p> <p>REVISIONE 39</p> <p>REVISIONE 40</p> <p>REVISIONE 41</p> <p>REVISIONE 42</p> <p>REVISIONE 43</p> <p>REVISIONE 44</p> <p>REVISIONE 45</p> <p>REVISIONE 46</p> <p>REVISIONE 47</p> <p>REVISIONE 48</p> <p>REVISIONE 49</p> <p>REVISIONE 50</p>

IL RESPONSABILE DEL PROGETTO  
ING. ANGELO ZABABUDDI

IL TECNICO PROGETTISTA  
ING. ANGELO ZABABUDDI





**ATTIVITA' GENERALI D'OBBLIGO RICADENTI NELLA POSA DELLA SEGNALETICA TEMPORANEA**

OSCURAMENTO DI TUTTI I SEGNALE E PREAVVISI DI PIAZZOLA DI SOSTA RICADENTI ALL'INTERNO DELL'AREA DI CANTIERE (PRESEGNALETICA INCLUSA)

OSCURAMENTO DI TUTTI I SEGNALE ANCHE IN SPARTITRAFFICO, RIPORTANTI LIMITI DI VELOCITA' E RICADENTI ALL'INTERNO DELL'AREA DI CANTIERE (PRESEGNALETICA INCLUSA)

OSCURAMENTO DI TUTTA LA SEGNALETICA A BANDIERA INDICANTE L'USCITA OGGETTO DI CHIUSURA (PRESEGNALETICA INCLUSA)

**L'OSCURAMENTO PUO' ESSER OTTENUTO COPRENDO FISICAMENTE IL SEGNALE CON UN TELO, OPPURE, SBARRANDOLO CON NASTRO ADESSIVO ROSSONERO**

**COLLEGAMENTO AUTOSTRADALE DI CONNESSIONE TRA LE CITTA' DI BRESCIA E MILANO**

CUP E31 B05000390007

CONCESSIONE  
CONCESSIONI AUTOSTRADALI LOMBARDE

CONCESSIONARIA  
SOCIETA' DI PROGETTO BREBEM SPA

PROCEURA AUTORIZZATIVA D. LGS 1.63/2006  
DELIBERA C.I.P.E. DI APPROVAZIONE DEL PROGETTO DEFINITIVO N° 42/2009

**AUTOSTRADA A35**

**SCHEMA DI POSA SEGNALETICA TEMPORANEA PER LA CHIUSURA RAMPA IN INGRESSO DIR. BS SVINCOLO TREVIGLIO CARREGGIATA SUD**

IDENTIFICAZIONE ELABORATO

DATA : 27 MAGGIO 2016

SCALA : 1:1.000

TAVOLA : 101-13-02

gestione e manutenzione

**ARGENTEA GESTIONI S.C.P.A.**

sede Legale  
via Sorbello 7/4  
25136 BRESCIA (BS)

sede Operativa tel. (0365) 93.07.320/340  
S.P.103 s.n.c.  
24058 Forno Olivario con Soie (BG)

ELABORAZIONE PROGETTUALE		REVISIONE	
N° REV.	DESCRIZIONE	DATA	RELATI
1	AGENZIA GESTIONI S.C.P.A. sede Legale via Sorbello 7/4 25136 BRESCIA (BS) sede Operativa tel. (0365) 93.07.320/340 24058 Forno Olivario con Soie (BG)		
2	AGENZIA GESTIONI S.C.P.A. sede Legale via Sorbello 7/4 25136 BRESCIA (BS) sede Operativa tel. (0365) 93.07.320/340 24058 Forno Olivario con Soie (BG)		
3	AGENZIA GESTIONI S.C.P.A. sede Legale via Sorbello 7/4 25136 BRESCIA (BS) sede Operativa tel. (0365) 93.07.320/340 24058 Forno Olivario con Soie (BG)		

IL DIRETTORE OPERATIVO (GECM, RENZO CAMUSSO)	IL RESPONSABILE DEL SETTORE MANUTENZIONI (GECM, SIMONE DELL'ERDI)	IL TECNICO PROGETTISTA (ING. ANDREA ZABAGLIO)
---	--	--

**CHIUSURA AUTOSTRADA TRA CARAVAGGIO E TREVIGLIO (DIR. MILANO)**

Uscita obbligatoria al casello di Caravaggio – Tenere indicazioni per Treviglio/Milano –  
Tenere successivamente per Milano - Seguire per Lodi/A35 - Ingresso A35 casello  
Treviglio



## CHIUSURA AUTOSTRADA TRA TREVIGLIO E CARAVAGGIO (DIR. BRESCIA)

### ITINERARIO ALTERNATIVO

Uscita obbligatoria al casello di Treviglio – In rotatoria a SX tenere le indicazioni per Treviglio poi per Caravaggio e Brescia - Ingresso in A35 casello di Caravaggio

