

SOCIETÀ DI PROGETTO BREBEMI S.p.A.

ORDINANZA N. 31/2026

AUTOSTRADA A35 BRESCIA-MILANO

CHIUSURE NOTTURNE PER ATTIVITÀ DI RIPRISTINO

PAVIMENTAZIONI

Il sottoscritto Ing. Giuseppe Mastroviti, in qualità di Direttore di Esercizio della Società di Progetto Brebemi S.p.A., Concessionaria per la progettazione, costruzione e gestione del Collegamento autostradale Brescia-Milano (A35), giusta Convenzione Unica di concessione sottoscritta con la Concedente Concessioni Autostradali Lombarde S.p.A. in data 1° agosto 2007;

PREMESSO CHE

- a) la società Argentea Gestioni S.c.p.A., affidataria per la gestione e manutenzione dell'autostrada A35 Brescia Milano ha richiesto, con nota prot. ARG-U-2605-041-RM-LFU del 7 maggio 2026, l'istituzione dei provvedimenti sul traffico veicolare da eseguirsi in A35 che si rendono necessari per consentire l'esecuzione delle attività di: i) ripristino della pavimentazione e ii) rifacimento della segnaletica orizzontale;
- b) con medesima nota sono stati trasmessi gli schemi segnaletici da attuarsi per il segnalamento temporaneo, che sono allegati alla presente ordinanza;

VISTO

- il Codice della Strada (D.Lgs. 285/1992);
- il Regolamento di Esecuzione e attuazione del Nuovo Codice della Strada (D.P.R del 16 dicembre 1992, n. 495 e ss.mm.ii.);
- il D.M. 10 ottobre 2002 del Ministero delle Infrastrutture e dei Trasporti

(recante “Disciplinare tecnico relativo agli schemi segnaletici, differenziati per categoria di strada, da adottare per il segnalamento temporaneo”);

- la preventiva comunicazione alla Concedente CAL, ai sensi dell’art. 6, comma 6, del Decreto Legislativo 30 aprile 1992, n. 285, resa con nota prot. SDP-U-2605-049-DE-SGR dell’8 maggio 2026;

ORDINA

1) che si dia esecuzione ai seguenti necessari provvedimenti restrittivi del traffico, nel rispetto delle prescrizioni e degli schemi segnaletici di cui al D.M. 10 luglio 2002 sopra richiamato, con oneri di posa, guardiania e rimozione della segnaletica a cura e responsabilità dell’impresa Ital Sem S.r.l. per quanto attiene il successivo punto a), e a cura e responsabilità dell’impresa Best Way S.r.l. per quanto attiene il successivo punto b), tutti gli interventi da eseguirsi dalle ore 22:00 alle successive ore 5:00, secondo il seguente programma operativo:

a) 15 maggio 2026: autostrada A35, carreggiata nord direzione Milano: chiusura al del tratto compreso tra le progressive chilometriche 0+000 e 1+350 mediante:

i) istituzione di uscita obbligatoria attraverso il ramo di uscita dello svincolo di Travagliato Est per il traffico proveniente dalla Tangenziale sud di Brescia, con possibilità di rientro in autostrada utilizzando il ramo di ingresso del medesimo svincolo;

ii) chiusura del ramo di immissione in autostrada per il traffico proveniente dall’autostrada A4, carreggiata direzione Torino (ramo B svincolo Interconnessione A35/A4);

b) 21 e 22 maggio 2026; autostrada A35, carreggiata sud direzione Brescia; chiusura del tratto compreso tra le progressive chilometriche 6+200 e 3+700 mediante:

i) istituzione di uscita obbligatoria attraverso il ramo di immissione in A21 RAC, carreggiata direzione A21 (ramo 1 svincolo A21 RAC) e possibilità di rientro mediante il ramo di ingresso dello svincolo Travagliato ovest;

ii) chiusura dei seguenti rami dello svincolo A21 RAC di immissione in A35 per il traffico proveniente dalla A21 RAC, rispettivamente dalla:

(1) carreggiata direzione A4 (ramo 3);

(2) carreggiata direzione A21 (ramo 7);

iii) chiusura del ramo di uscita verso la viabilità locale dello svincolo Travagliato ovest;

2) che, per effetto della chiusure sopra descritte, il traffico sia deviato lungo gli itinerari alternativi i cui schemi sono allegati alla presente ordinanza.

L'inizio e la fine degli interventi, le soste o fermate tecniche del personale presso le aree interessate dai lavori, dovranno essere preventivamente comunicate e autorizzate dalla Centrale Operativa al numero 0363.9307302, ovvero concordate con il Servizio Traffico e Sicurezza, che verificherà la sussistenza di tutte le condizioni atte a garantire la sicurezza, disponendo l'immediata sospensione delle lavorazioni anche qualora sopravvenissero condizioni sfavorevoli successivamente all'inizio delle attività.

L'ordinanza manterrà efficacia e validità anche in caso di eventuale rinvio

delle attività lavorative, dovuto a condizioni meteorologiche avverse ovvero a cause di forza maggi, con conseguente traslazione temporale e aggiornamento delle date e degli orari sopra indicati, che sarà comunicata a tutti i soggetti interessati.

La presente ordinanza, unitamente agli allegati, è pubblicata sul sito internet www.brebemi.it e consultabile nella sezione “Ordinanze”.

Brescia, 8 maggio 2026

Società di Progetto Brebemi S.p.A.

Il Direttore di Esercizio

Ing. Giuseppe Mastroviti

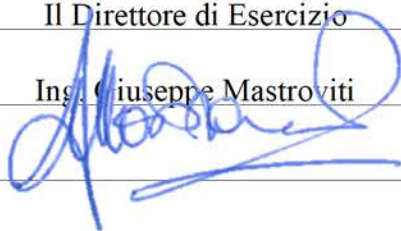


Tavola 06.00

Chiusura corsie SORPASSO e MARCIA su autostrada a 3 corsie

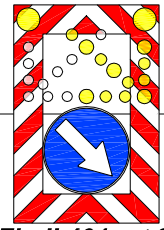
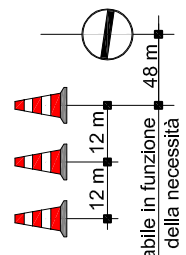
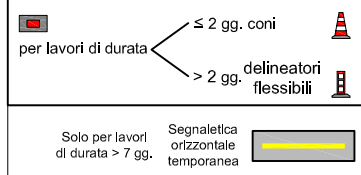


Fig. II 401 art. 39

TUTTI i segnali dotati di:
 - luce ad alta visibilità (di notte od in caso di scarsa visibilità);
 - bandierina arancione

In configurazione NOTTURNA posare la cascata luminosa sulle 4 frecce di testata e posizionare la freccia luminosa art. 36 5 m davanti alla prima freccia

In caso di chiusura notturna od in condizioni di scarsa visibilità prevedere lampade a luce fissa a passo p=24 m

Fig. II 82/a art. 122

art. 36 Reg.

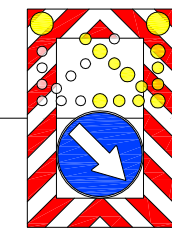
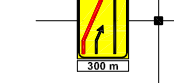
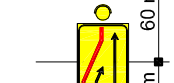
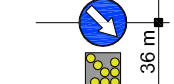


Fig. II 401 art. 39

Per lavori di durata > 7 gg prevedere dopo la "testata" la tabella lavori

Lavori	_____	
Ordinanza	_____	
Impresa	_____	
Inizio	_____	Fine _____
Recapito	_____	
Tel.	_____	

(Fig. II 382 art. 30 D.P.R. 495/92)

Fig. II 82/a art. 122

art. 36 Reg.

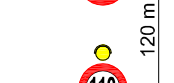
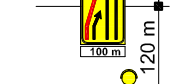
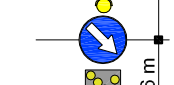


Tavola 07.00

**Chiusura SVINCOLO d'USCITA
su autostrada a 3 corsie e rampa
d'uscita a corsia unica**

per lavori di durata	≤ 2 gg. coni	
	> 2 gg. delineatori flessibili	
Solo per lavori di durata > 7 gg.		Segnaletica orizzontale temporanea

TUTTI i segnali dotati di:

- luce ad alta visibilità (di notte od in caso di scarsa visibilità);
- bandierina arancione

In configurazione NOTTURNA posare la cascata luminosa sulle 4 frecce di testata e posizionare la freccia luminosa art.36 5 m davanti alla prima freccia

In caso di chiusura notturna od in condizioni di scarsa visibilità prevedere lampade a luce fissa a passo p=21 m

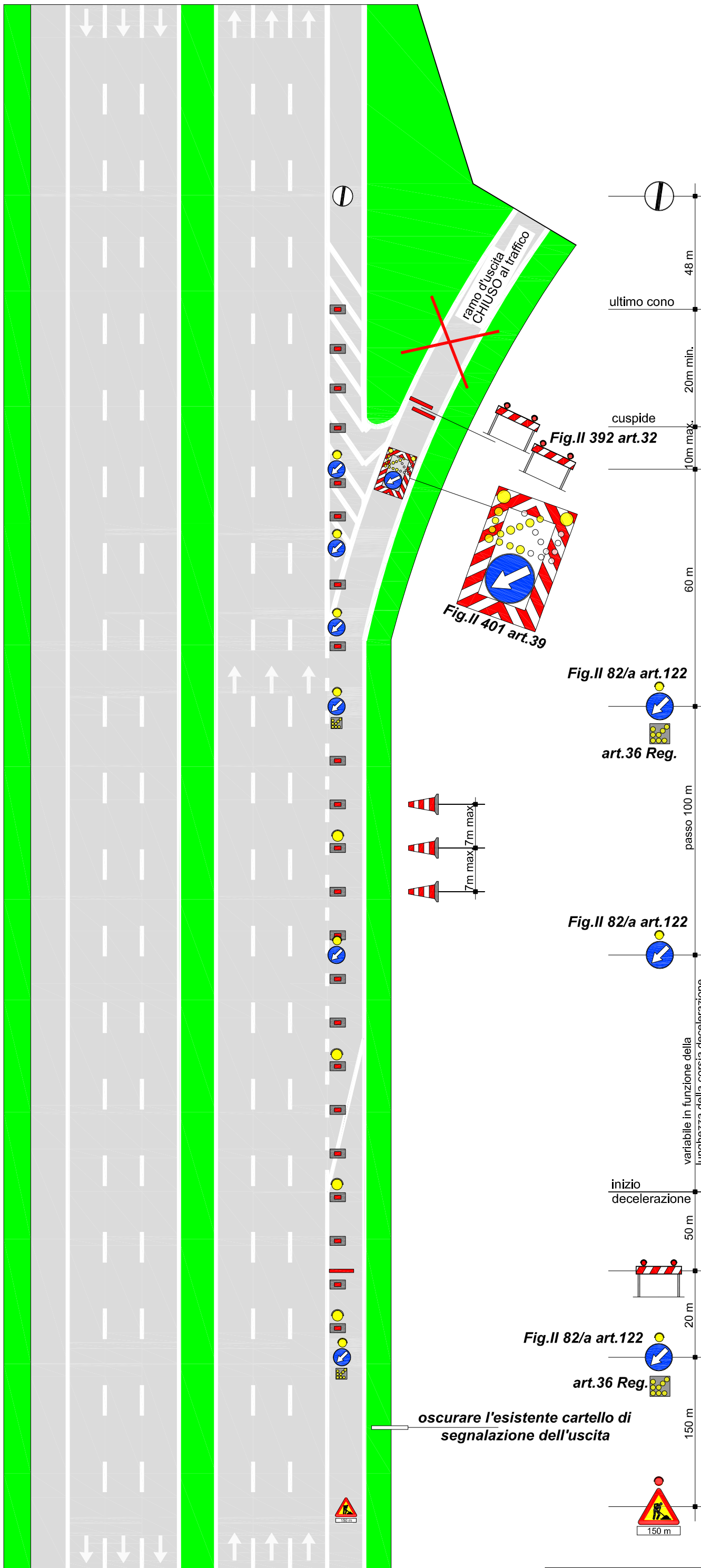


Tavola 07.01

**Chiusura SVINCOLO d'USCITA su
autostrada a 2 corsie/strada
extraurbana principale e rampa
d'uscita a corsia unica**

per lavori di durata	≤ 2 gg. coni	
	> 2 gg. delineatori flessibili	
Solo per lavori di durata > 7 gg.	Segnaletica orizzontale temporanea	

TUTTI i segnali dotati di:

- luce ad alta visibilità (di notte od in caso di scarsa visibilità);
- bandierina arancione

In configurazione NOTTURNA posare la cascata luminosa sulle 4 frecce di testata e posizionare la freccia luminosa art.36 5 m davanti alla prima freccia

In caso di chiusura notturna od in condizioni di scarsa visibilità prevedere lampade a luce fissa a passo p=21 m

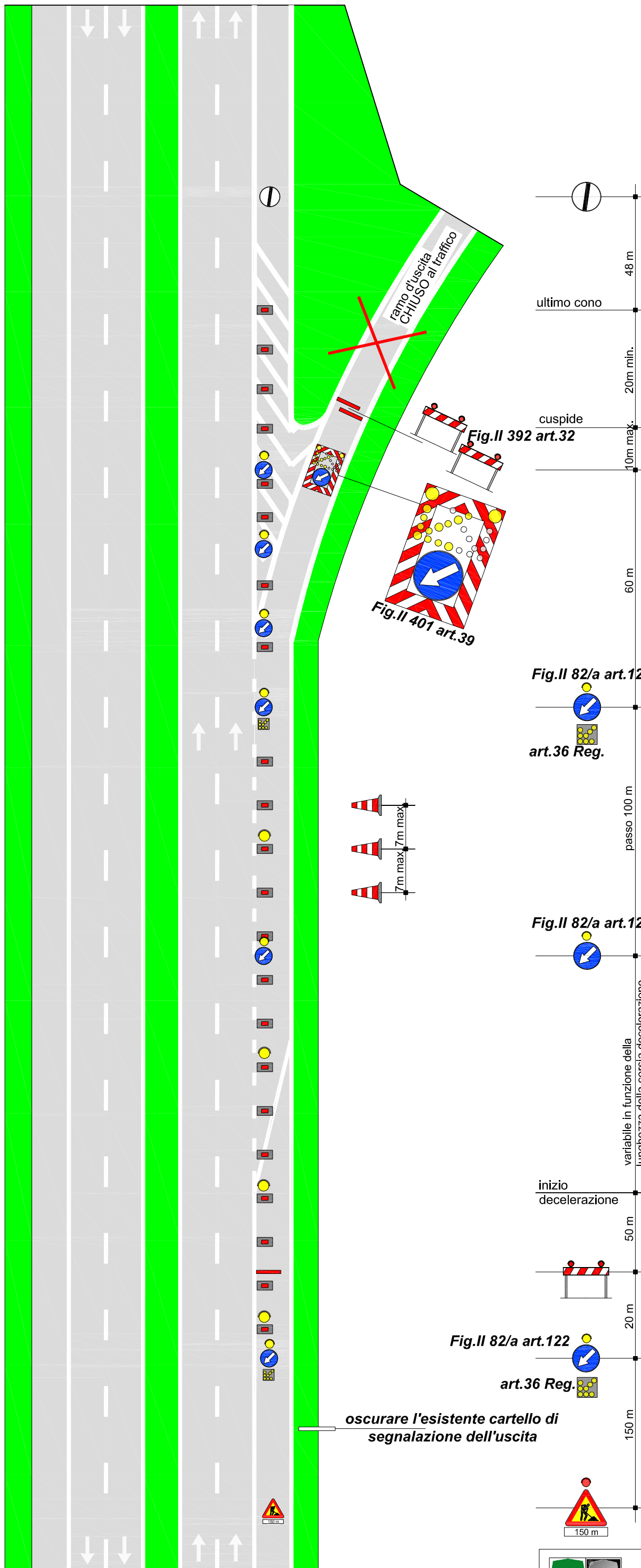


Tavola 27.00

**Chiusura ramo 2 SVINCOLO
d'USCITA interconnessione
Tangenziale Sud di Brescia**

per lavori di durata	≤ 2 gg. coni	
	> 2 gg. delineatori flessibili	
Solo per lavori di durata > 7 gg.	Segnaletica orizzontale temporanea	

TUTTI i segnali dotati di:
 - luce ad alta visibilità (di notte od in caso di scarsa visibilità);
 - bandierina arancione

In configurazione NOTTURNA posare la cascata luminosa sulle 4 frecce di testata e posizionare la freccia luminosa art.36 5 m davanti alla prima freccia

In caso di chiusura notturna od in condizioni di scarsa visibilità prevedere lampade a luce fissa a passo p=24 m

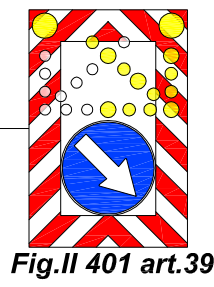
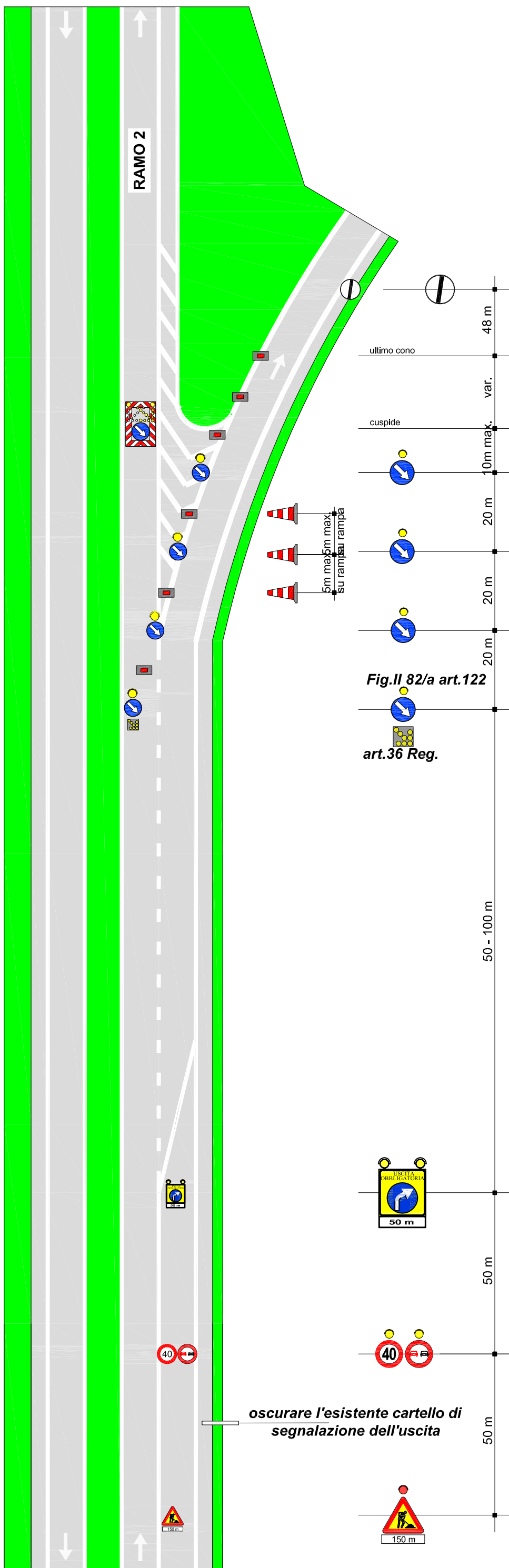


Fig.II 82/a art.122
art.36 Reg.

OSCURARE TUTTA LA SEGNALETICA VERTICALE
CONTRASTANTE CON LE INDICAZIONI D'USCITA OBBLIATORIA

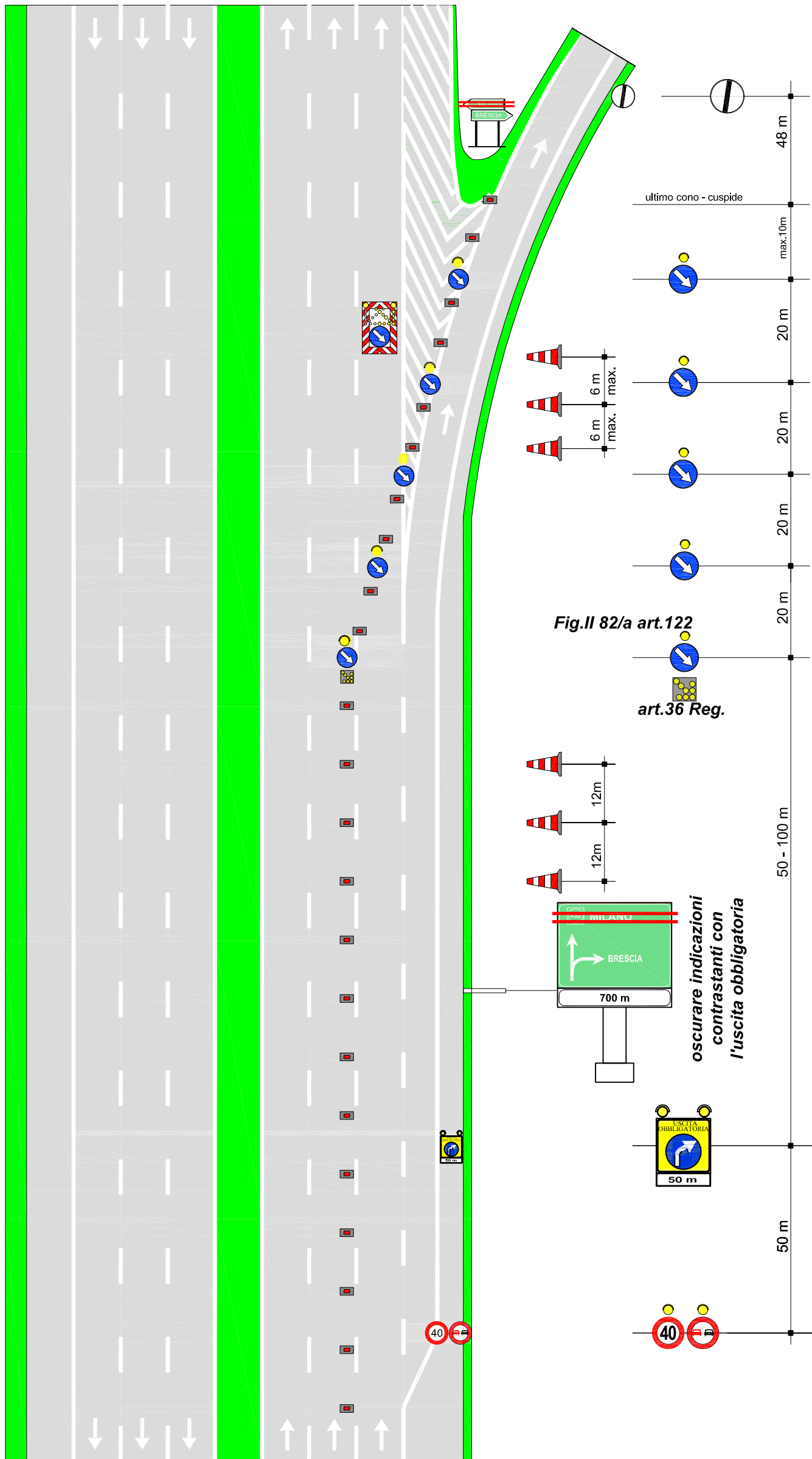


Tavola 29.01

**USCITA OBBLIGATORIA da
autostrada o da strada
extraurbana principale a 2 corsie**

per lavori di durata	≤ 2 gg. coni	
	> 2 gg. delineatori flessibili	
Solo per lavori di durata > 7 gg.	Segnaletica orizzontale temporanea	

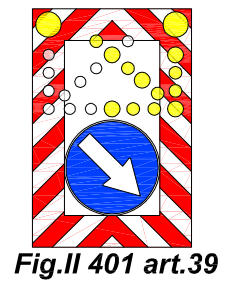


Fig. II 401 art. 39

TUTTI i segnali dotati di:
- luce ad alta visibilità (di notte od in caso di scarsa visibilità);
- bandierina arancione

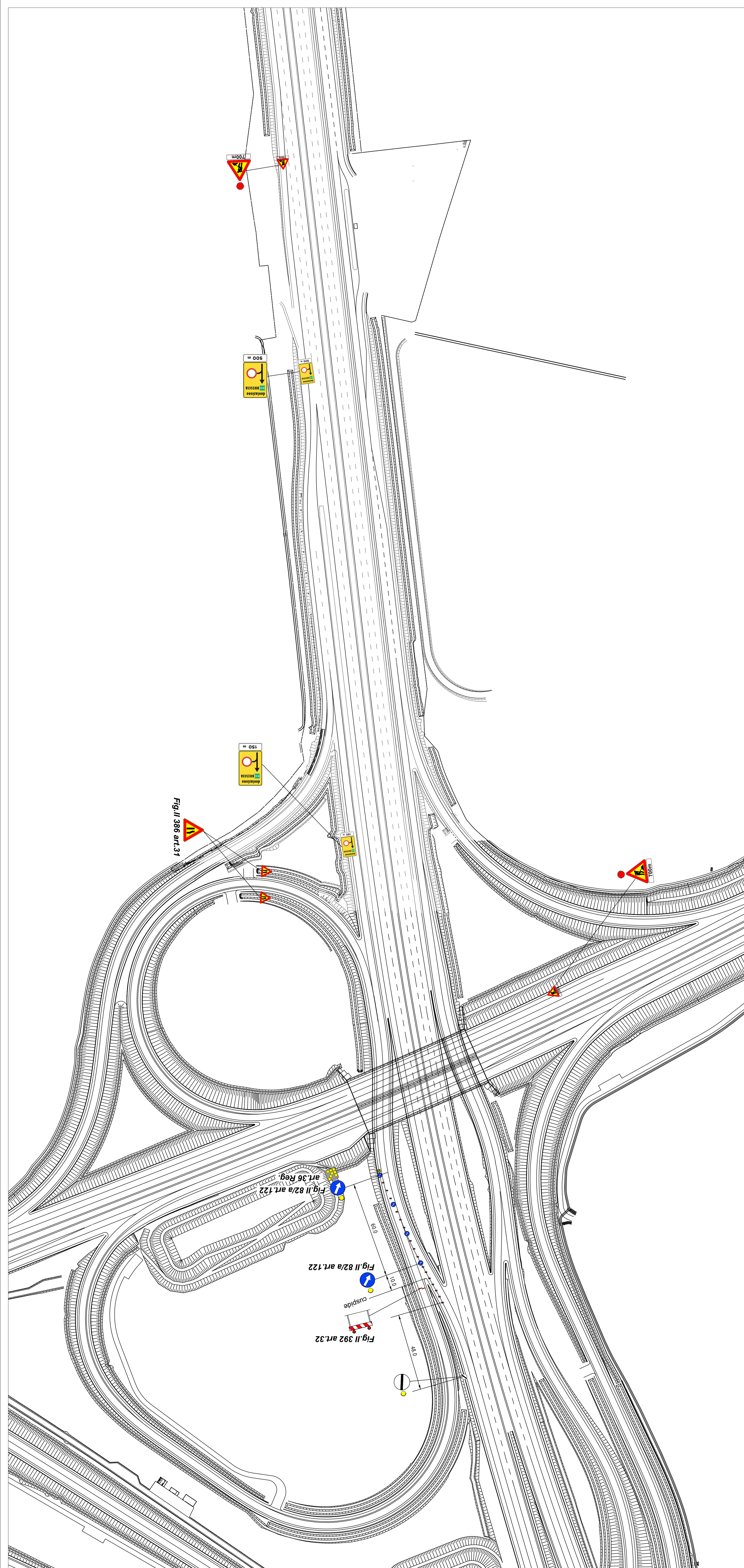
In configurazione NOTTURNA
posare la cascata luminosa sulle 4
freccie di testata e posizionare la
freccia luminosa art.36 5 m davanti
alla prima freccia

In caso di chiusura notturna od in
condizioni di scarsa visibilità
prevedere lampade a luce fissa a
passo p=24 m

a monte segnaletica per CHIUSURA
SORPASSO e MARCIA come da Tav. 06.00



ARGENTEA GESTIONI s.c.p.a



ATTIVITA' GENERALI D'OBBLIGO RICADENTI NELLA POSA DELLA SEGNALETICA TEMPORANEA

- OSCURAMENTO DI TUTTI I SEGNALE E PREAVVISI DI PIAZZOLA DI SOSTA RICADENTI ALL'INTERNO DELL'AREA DI CANTIERE (PRESEGNALETICA INCLUSA)
 - OSCURAMENTO DI TUTTI I SEGNALE, ANCHE IN SPARTITRAFFICO, RIPORTANTI LIMITI DI VELOCITA' E RICADENTI ALL'INTERNO DELL'AREA DI CANTIERE (PRESEGNALETICA INCLUSA)
 - OSCURAMENTO DI TUTTA LA SEGNALETICA A BANDIERA INDICANTE L'USCITA OGGETTO DI CHIUSURA (PRESEGNALETICA INCLUSA)
- L'OSCURAMENTO PUO' ESSER OTTENUTO COPRENDO FISICAMENTE IL SEGNALE CON UN TELO, OPPURE, SBARRANDOLO CON NASTRO ADESIVO ROSSO/NERO
- IN CASO DI CANTIERE CON DURATA SUPERIORE ALLE 2GG CONSECUTIVE SOSTITUIRE I CONI CON DELINEATORI FLESSIBILI
 - IN CASO DI CANTIERE CON DURATA SUPERIORE ALLE 7GG CONSECUTIVE SOSTITUIRE LA SEGNALETICA ORIZZONTALE ESISTENTE CON SEGNALETICA ORIZZONTALE TEMPORANEA GIALLA
 - IN CASO DI CANTIERE DIURNO E' POSSIBILE SOSTITUIRE LE LUCI A CASCATA AD ALTA VISIBILITA' CON BANDIERINE ARANCIONI
- PER LAVORI DI DURATA < 2 GIORNI - CONI
- PER LAVORI DI DURATA > 2 GIORNI - DELINEATORI FLESSIBILI
- PER LAVORI DI DURATA > 7 GIORNI
SEGNALETICA ORIZZONTALE DA CANTIERE (GIALLA)

CONCEDENTE: CONCESSIONI AUTOSTRADALI LOMBARDE

CONCESSIONARIA: **A35 Brebemi** ALEATICA

CUP E31805000390007

COLLEGAMENTO AUTOSTRADE DI CONNESSIONE TRA LE CITA' DI BRESCIA E MILANO

PROCEDURA AUTORIZZATIVA D. LGS 169/2006
DELIBERA C.I.P.E. DI APPROVAZIONE DEL PROGETTO DEFINITIVO N° 42/2009

AUTOSTRADA A35

IDENTIFICAZIONE ELABORATO

SEGNALETICA TEMPORANEA CHIUSURA RAMO 7 IN INGRESSO DIREZIONE BS CARR. SUD SVINCOLO RACCORDO A21

GESTIONE E MANUTENZIONE: **Argentea Gestioni** il Direttore Generale **ing. Matteo MILANESI**

DATA: **19 gennaio 2026**

SCALA: _____

ID ELABORATO: **101_04_07**

sede Legale: via Ferro 28, 25125 BRESCIA (BS)
sede Operativa: via Ferro 28, 25125 BRESCIA (BS)

sede Operativa tel. (0363) 93.07.300/330 S.P.103 s.n.c. 24058 Fara Olivana con Sola (BG)

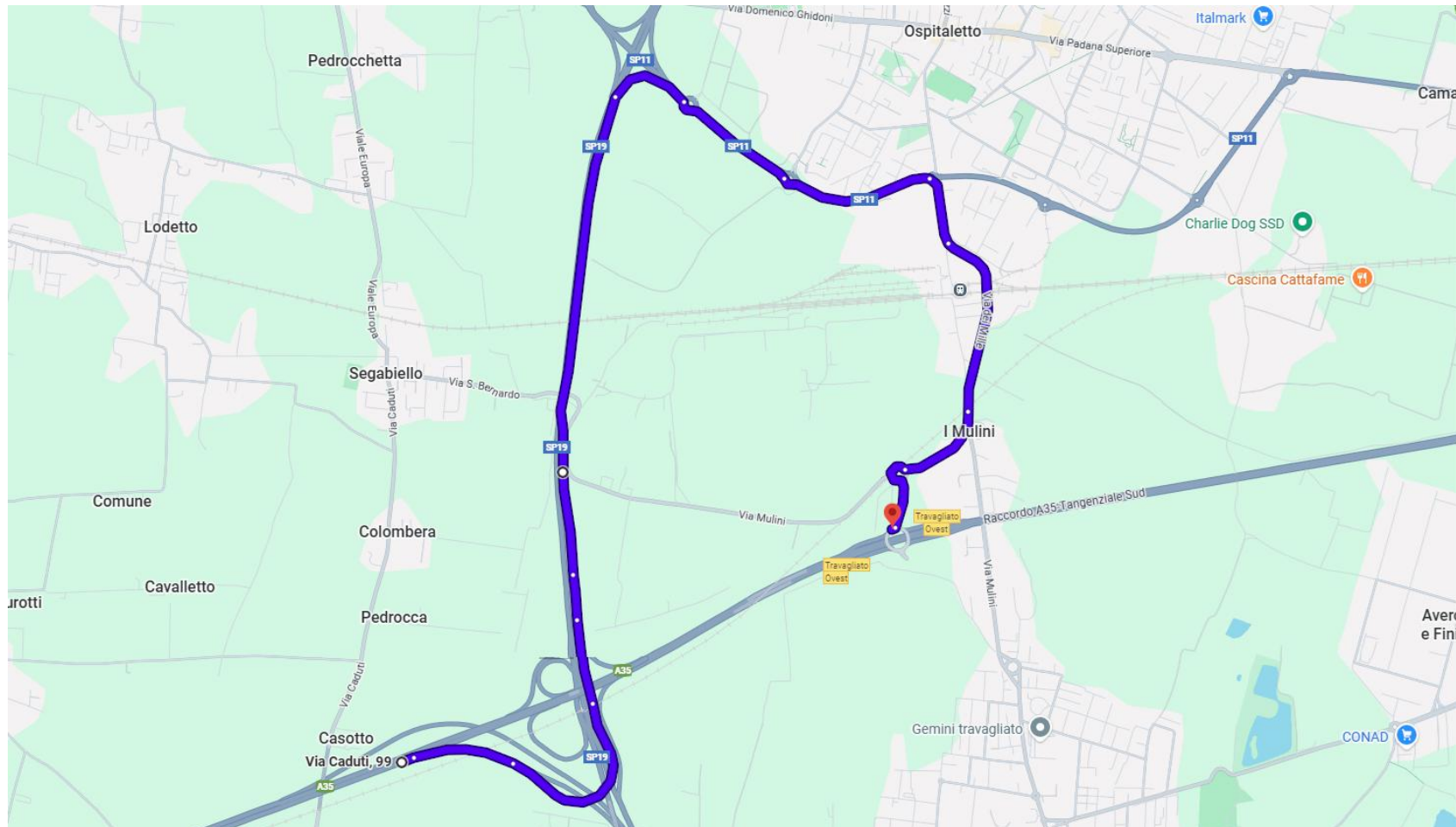
ELABORAZIONE PROGETTUALE	REVISIONE				
	DATA	REVISIONE	DATA	REVISIONE	DATA
PROGETTO DEFINITIVO					
PROGETTO DEFINITIVO					
PROGETTO DEFINITIVO					

IL CONCEDENTE: CONCESSIONI AUTOSTRADALI LOMBARDE

IL CONCESSIONARIO: **A35 Brebemi** ALEATICA

A35 BREBEMI CARREGGIATA SUD DIREZIONE BRESCIA USCITA OBBLIGATORIA RAMO 1 RACCORDO A21 PERCORSO ALTERNATIVO INGRESSO IN A35

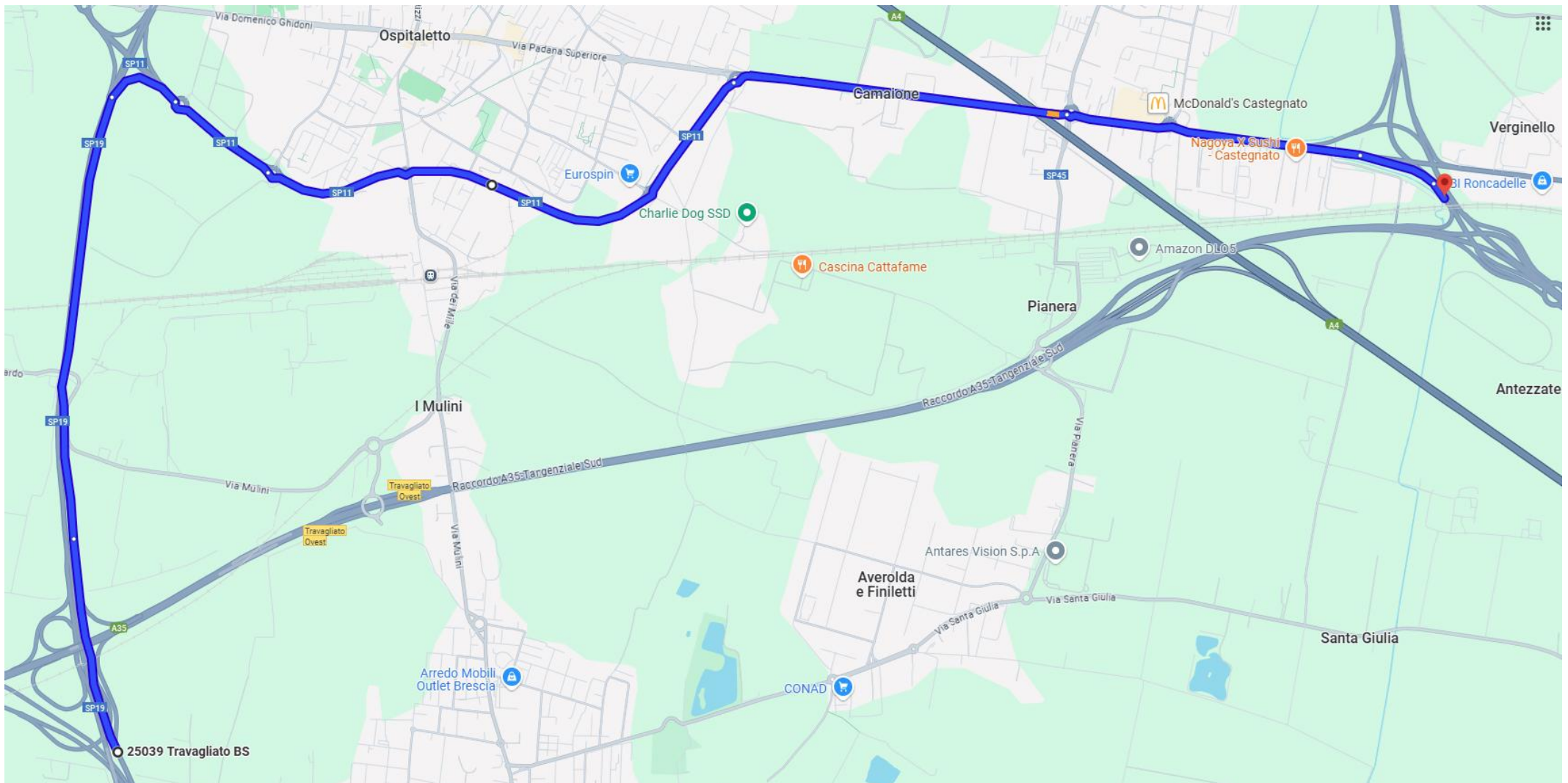
Uscire dalla A35 Brebemi al Ramo 1 del Racc. A21 (uscita da A35 in direzione A21 Ospitaletto) - seguire l'indicazione Ospitaletto ed entrare nel Raccordo A21 - uscire dal Raccordo A21 seguendo l'indicazione Ospitaletto ed entrare nella S.P.11 - alla terza rotatoria prendere la prima uscita seguendo le indicazioni A35 autostrada - seguire le indicazioni A35 autostrada ed entrare in A35 Brebemi direzione Brescia dallo svincolo di Travagliato Ovest.



CHIUSURA DEL RAMO 3 Raccordo A21 / Brebemi A35

ENTRATA IN A35 BREBEMI DIREZIONE BRESCIA CON PROVENIENZA MONTICHIARI

Proseguire sul Racc. A21 e prendere l'uscita Ospitaletto – entrare in S.P.11 e seguire le indicazioni Brescia – proseguire in via Padana Superiore e seguire le indicazioni Brescia / Tangenziale Sud.



CHIUSURA DEL RAMO 7 Raccordo A21 / Brebemi A35

ENTRATA IN A35 BREBEMI DIREZIONE BRESCIA CON PROVENIENZA OSPITALETTO

Per il traffico proveniente dal Racc. A21 con direzione A35 Brebemi prendere l'uscita Ospitaletto e seguire le indicazioni Brescia – per il traffico proveniente da Rovato sulla S.P.11 seguire le indicazioni Brescia – entrare in S.P.11 e seguire le indicazioni Brescia – proseguire in via Padana Superiore e seguire le indicazioni Brescia / Tangenziale Sud.

