

**SOCIETÀ DI PROGETTO BREBEMI S.P.A.**

**ORDINANZA N. 35/2026**

**AUTOSTRADA A35 BRESCIA-MILANO**

**PROVVEDIMENTI RESTRITTIVI PER MANUTENZIONE IMPIANTI DI**

**ESAZIONE CASELLO DI ROMANO DI L.**

\*\*\*

Il sottoscritto Ing. Giuseppe Mastroviti, in qualità di Direttore di Esercizio della Società di Progetto Brebemi S.p.A., Concessionaria per la progettazione, costruzione e gestione del Collegamento autostradale Brescia-Milano (A35), giusta Convenzione Unica di concessione sottoscritta con la Concedente Concessioni Autostradali Lombarde S.p.A. in data 1° agosto 2007;

**PREMESSO CHE**

- a. la società Argentea Gestioni S.c.p.A., affidataria per la gestione e manutenzione dell'autostrada A35 Brescia Milano ha richiesto, con nota prot. ARG-U-2506-169-RM-LFU del 19 maggio 2026, l'istituzione dei provvedimenti sul traffico veicolare che si rendono necessari per consentire l'esecuzione di attività di ripristino degli impianti di esazione, per le quali si renderà necessaria la chiusura della pista X37 (pista con cassa automatica e manuale) presso il piazzale interno del casello Romano di L.;
- b. con la sopracitata nota sono stati trasmessi gli schemi segnaletici da attuarsi per il segnalamento temporaneo, che sono allegati alla presente ordinanza;

**VISTI**

- il Codice della Strada (D.Lgs. 285/1992);

- il Regolamento di Esecuzione e attuazione del Nuovo Codice della Strada (D.P.R del 16 dicembre 1992, n. 495 e ss.mm.ii.);

- il D.M. 10 luglio 2002 del Ministero delle Infrastrutture e dei Trasporti (recante “Disciplinare tecnico relativo agli schemi segnaletici, differenziati per categoria di strada, da adottare per il segnalamento temporaneo”);

- la preventiva comunicazione ex art. 6, comma 6, del D.Lgs. 30 aprile 1992, n. 285, inviata alla concedente CAL S.p.A. con nota prot. SDP-U-2605-106-DE-SGR del 19 maggio 2026;

#### ORDINA

1. che si dia esecuzione ai provvedimenti restrittivi del traffico, nel rispetto delle prescrizioni e degli schemi segnaletici di cui al D.M. 10 luglio 2002 sopra richiamato, con oneri di posa, guardiania e rimozione della segnaletica a cura e responsabilità della società B.M.S. S.c.ar.l., secondo il seguente programma operativo:

a. autostrada A35, piazzale interno del casello Romano di L., dalle ore 9:00 alle ore 17:00 del 21 maggio 2026: parzializzazione del piazzale di esazione mediante chiusura della pista X37 (pista con cassa automatica e manuale).

\*\*\*

L’inizio e la fine degli interventi, le soste o fermate tecniche del personale presso le aree interessate dai lavori, dovranno essere preventivamente comunicate e autorizzate dalla centrale operativa al numero 0363.9307301, ovvero concordate con il servizio traffico e sicurezza, che verificherà la sussistenza di tutte le condizioni atte a garantire la sicurezza, disponendo l’immediata so-

spensione delle lavorazioni anche qualora sopravvenissero condizioni sfavorevoli successivamente all'inizio delle attività.

L'ordinanza manterrà efficacia e validità anche in caso di eventuale rinvio delle attività lavorative, dovuto a condizioni meteorologiche avverse ovvero a cause di forza maggiore, con conseguente traslazione temporale e aggiornamento delle date e degli orari sopra indicati, che verrà comunicata a tutti i soggetti interessati.

La presente ordinanza, unitamente al relativo allegato, è pubblicata sul sito internet [www.brebemi.it](http://www.brebemi.it) e consultabile nella sezione "Ordinanze".

Brescia, 19 maggio 2026



Società di Progetto Brebemi S.p.A.

Il Direttore di Esercizio

Ing. Giuseppe Mastroviti



## CHIUSURA e confinamento piste laterali di caselli e barriere

 per lavori di durata	$\leq 2$ gg. coni	
	$> 2$ gg.	
Solo per lavori di durata $> 7$ gg.		Segnaletica orizzontale temporanea


Disposizione e numero elementi, da adeguare in funzione dell'effettivo punto di intervento

TUTTI i segnali dotati di bandierina arancione o, se di notte od in condizioni di scarsa visibilità, di luci ad alta visibilità

In configurazione NOTTURNA o con scarsa visibilità installare la cascata luminosa sulle 4 frecce di testata

### Piste d'esazione temporaneamente chiuse al transito veicolare

N.B.: verificare che le piste chiuse abbiano il semaforo rosso. In caso di lavori all'interno delle piste con l'utilizzo della PLE, è necessaria preventiva posa di segnaletica temporanea sul cantiere.

 In caso di configurazione notturna od in condizioni di scarsa visibilità prevedere lampade a luce fissa a passo  $p=24$  m (12m in corrispondenza degli svincoli)

I veicoli operativi, i macchinari ed i mezzi d'opera esposti al traffico, fermi od in movimento, devono portare posteriormente il segnale di Passaggio obbligatorio per veicoli operativi (Fig. II 398) con freccia orientata verso il lato dove il veicolo può esser superato

Per le barriere di stazione OBBLIGO d'integrazione del mezzo con frecce luminose (Fig. II 401 art. 39)

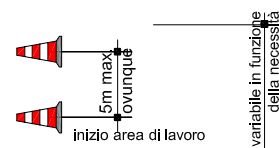
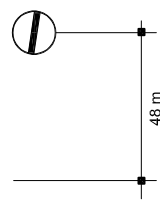
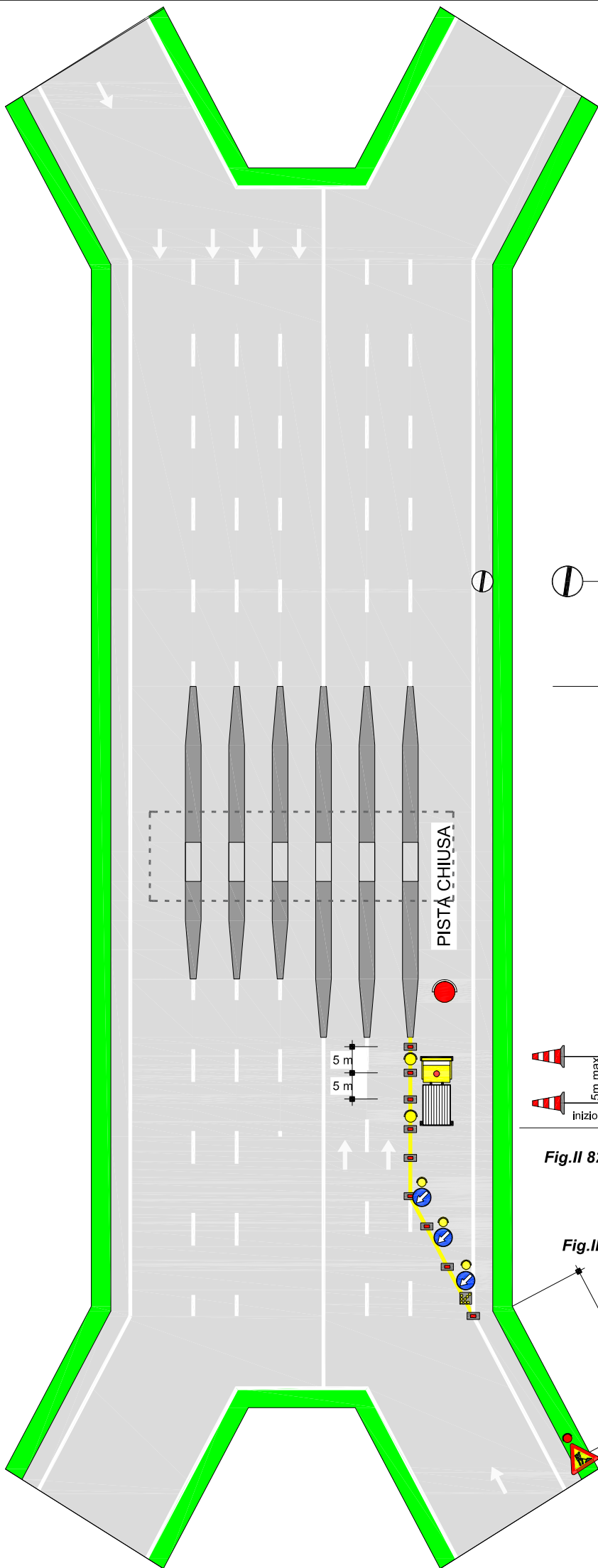


Fig. II 82/a art. 122

Fig. II 82/a art. 122

art. 36 Reg.

