

SOCIETÀ DI PROGETTO BREBEMI S.P.A.

ORDINANZA N. 36/2026

AUTOSTRADA A35 BRESCIA-MILANO

PROVVEDIMENTI RESTRITTIVI PER MANUTENZIONI VARIE

Il sottoscritto Ing. Giuseppe Mastroviti, in qualità di Direttore di Esercizio della Società di Progetto Brebemi S.p.A., Concessionaria per la progettazione, costruzione e gestione del Collegamento autostradale Brescia-Milano (A35), giusta Convenzione Unica di concessione sottoscritta con la Concedente Concessioni Autostradali Lombarde S.p.A. in data 1° agosto 2007;

PREMESSO CHE

- a. la società Argentea Gestioni S.c.p.A., affidataria per la gestione e manutenzione dell'autostrada A35 Brescia Milano ha richiesto, con nota prot. ARG-U-2506-168-RM-LFU del 19 maggio 2026, l'istituzione dei provvedimenti sul traffico veicolare che si rendono necessari per consentire l'esecuzione di attività di: i) ripasso della segnaletica orizzontale, ii) ripristino corpi illuminanti, iii) ispezione delle opere d'arte e iv) ripristino delle barriere di sicurezza;
- b. con la sopracitata nota sono stati trasmessi gli schemi segnaletici da attuarsi per il segnalamento temporaneo, che sono allegati alla presente ordinanza;

VISTI

- il Codice della Strada (D.Lgs. 285/1992);
- il Regolamento di Esecuzione e attuazione del Nuovo Codice della Strada

(D.P.R del 16 dicembre 1992, n. 495 e ss.mm.ii.);

- il D.M. 10 luglio 2002 del Ministero delle Infrastrutture e dei Trasporti (recante “Disciplinare tecnico relativo agli schemi segnaletici, differenziati per categoria di strada, da adottare per il segnalamento temporaneo”);

- la preventiva comunicazione ex art. 6, comma 6, del D.Lgs. 30 aprile 1992, n. 285, inviata alla concedente CAL S.p.A. con nota prot. SDP-U-2605-114-DE-SGR del 20 maggio 2026;

ORDINA

1. che si dia esecuzione ai provvedimenti restrittivi del traffico, nel rispetto delle prescrizioni e degli schemi segnaletici di cui al D.M. 10 luglio 2002 sopra richiamato, con oneri di posa, guardiania e rimozione della segnaletica a cura e responsabilità della società C.M.B. Service S.r.l. per quanto attiene il successivo punto a) e a cura e responsabilità della società Argentea Gestioni S.c.p.A. per quanto attiene il successivo punto b), tutti gli interventi da eseguirsi dalle ore 22:00 alle successive ore 5:00, secondo il seguente programma operativo:

a. 28 maggio 2026, autostrada A35, carreggiata sud direzione Brescia:

i. svincolo Tangenziale sud di Brescia: chiusura dei rami di uscita dall'autostrada A35, rispettivamente di:

1. ingresso in Tangenziale sud, carreggiata direzione Brescia (ramo 2);

2. ingresso sulla rotonda di collegamento con la viabilità secondaria (ramo 1);

ii. svincolo Travagliato est: chiusura del ramo di immissione sul ramo

2 dello svincolo Tangenziale sud di Brescia;

b. 29 maggio 2026: strada extraurbana principale “Variante di Liscate” (A35-VAR), carreggiata nord direzione Milano:

i. svincolo Interconnessione A58÷A35-VAR: chiusura dei seguenti rami di immissione in A35-VAR, per il traffico proveniente dalla A58 rispettivamente dalle carreggiate:

1. direzione A4 (ramo 3);

2. direzione A1 (ramo 4);

ii. svincolo Melzo: chiusura del ramo di uscita dalla A35-VAR;

2. che il traffico, per effetto delle chiusure sopra descritte, sia deviato lungo gli itinerari alternativi i cui schemi sono allegati alla presente ordinanza.

L’inizio e la fine degli interventi, le soste o fermate tecniche del personale presso le aree interessate dai lavori, dovranno essere preventivamente comunicate e autorizzate dalla centrale operativa al numero 0363.9307301, ovvero concordate con il servizio traffico e sicurezza, che verificherà la sussistenza di tutte le condizioni atte a garantire la sicurezza, disponendo l’immediata sospensione delle lavorazioni anche qualora sopravvenissero condizioni sfavorevoli successivamente all’inizio delle attività.

L’ordinanza manterrà efficacia e validità anche in caso di eventuale rinvio delle attività lavorative, dovuto a condizioni meteorologiche avverse ovvero a cause di forza maggiore, con conseguente traslazione temporale e aggiornamento delle date e degli orari sopra indicati, che verrà comunicata a tutti i soggetti interessati.

La presente ordinanza, unitamente al relativo allegato, è pubblicata sul sito internet www.brebemi.it e consultabile nella sezione “Ordinanze”.

Brescia, 20 maggio 2026

Società di Progetto Brebemi S.p.A.

Il Direttore di Esercizio

Ing. Giuseppe Mastroviti



Tavola 07.03

Chiusura SVINCOLO d'USCITA a 2 corsie su autostrada a 3 corsie

	per lavori di durata	≤ 2 gg. coni	
		> 2 gg.	delineatori flessibili
Solo per lavori di durata > 7 gg.		Segnaletica orizzontale temporanea	

La collocazione del freccione in corrispondenza di svincoli è indicativa e da adattare alla reale visibilità e alle condizioni planimetriche del sito.

TUTTI i segnali dotati di bandierina arancione o, se di notte od in condizioni di scarsa visibilità, di luci ad alta visibilità

In configurazione NOTTURNA o con scarsa visibilità installare la cascata luminosa sulle 4 frecce di testata

In caso di scarsa visibilità e di cantieri superiori alle 48 ore prevedere lampade a luce fissa

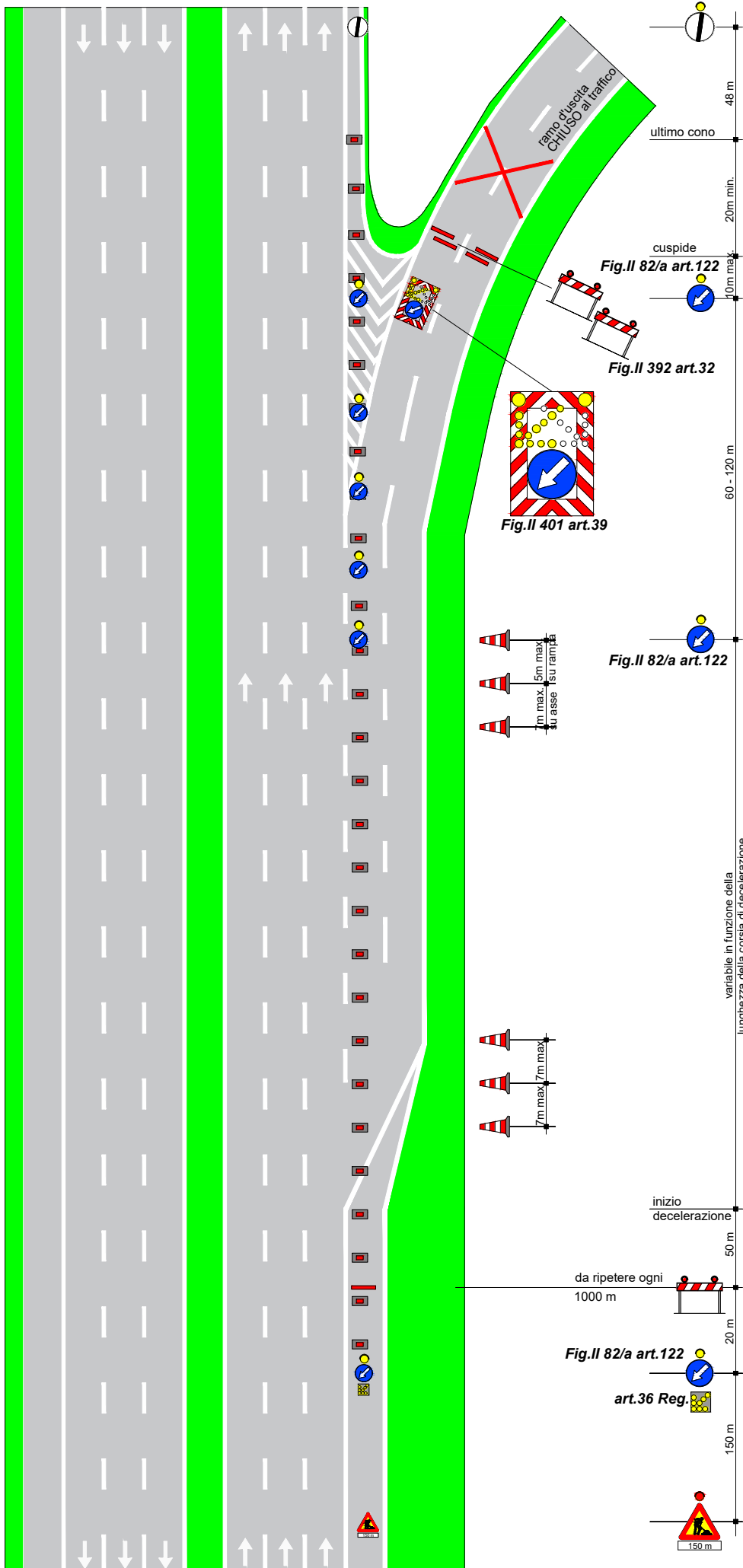





Tavola 07.01

**Chiusura SVINCOLO d'USCITA su
autostrada a 2 corsie/strada
extraurbana principale e rampa
d'uscita a corsia unica**

per lavori di durata	≤ 2 gg. coni	
	> 2 gg. delineatori flessibili	
Solo per lavori di durata > 7 gg.	Segnaletica orizzontale temporanea	

TUTTI i segnali dotati di:

- luce ad alta visibilità (di notte od in caso di scarsa visibilità);
- bandierina arancione

In configurazione NOTTURNA posare la cascata luminosa sulle 4 frecce di testata e posizionare la freccia luminosa art.36 5 m davanti alla prima freccia

In caso di chiusura notturna od in condizioni di scarsa visibilità prevedere lampade a luce fissa a passo p=21 m

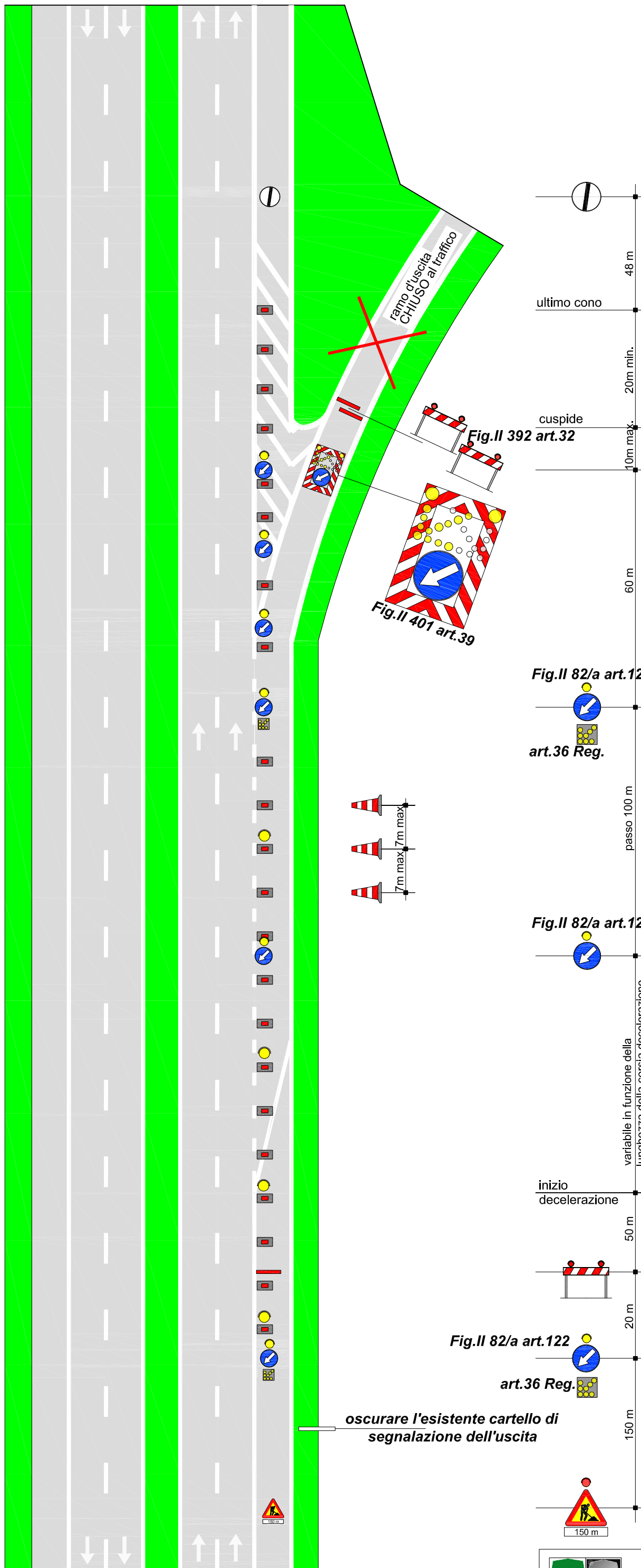
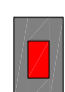
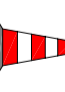
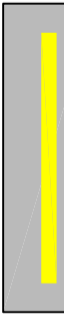


Tavola 16.01

CHIUSURA al traffico in ingresso da rotatoria provinciale per autostrada e strada extraurbana principale (a 2 e 3 corsie)

	per lavori di durata	
	≤ 2 gg. coni	
	> 2 gg. delineatori flessibili	
Solo per lavori orizzontale di durata > 7 gg. temporanea		
	Segnaletica orizzontale temporanea	

- TUTTI i segnali dotati di:
- luce ad alta visibilità (di notte od in caso di scarsa visibilità);
 - bandierina arancione

Fig. II 82/a art. 122

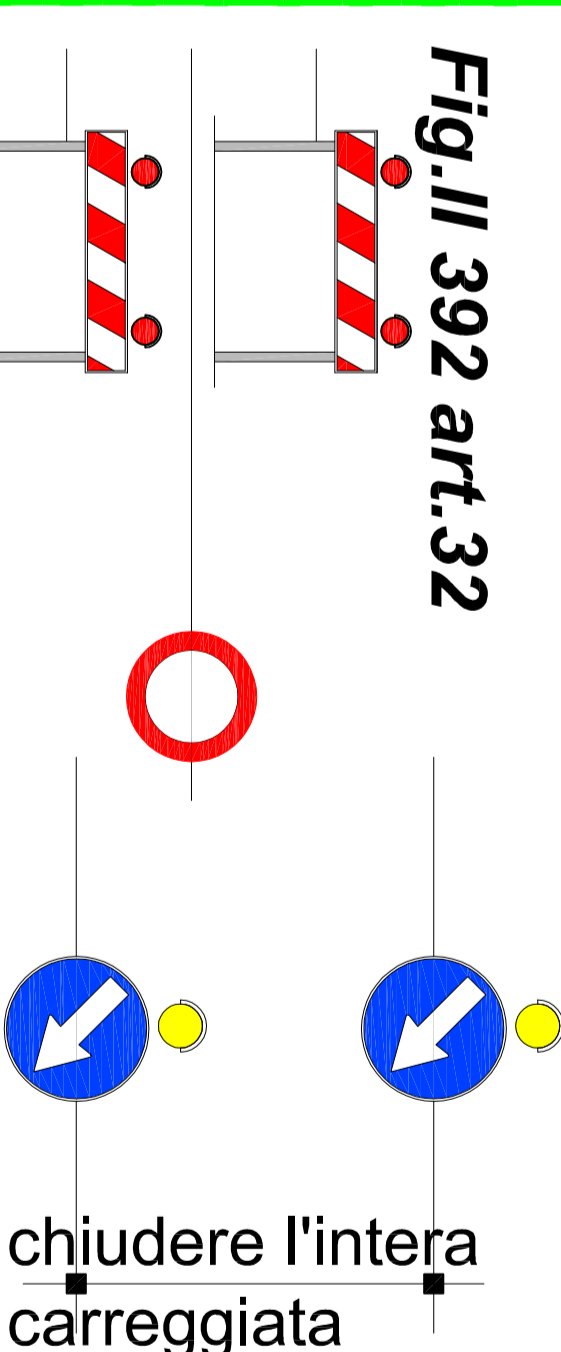
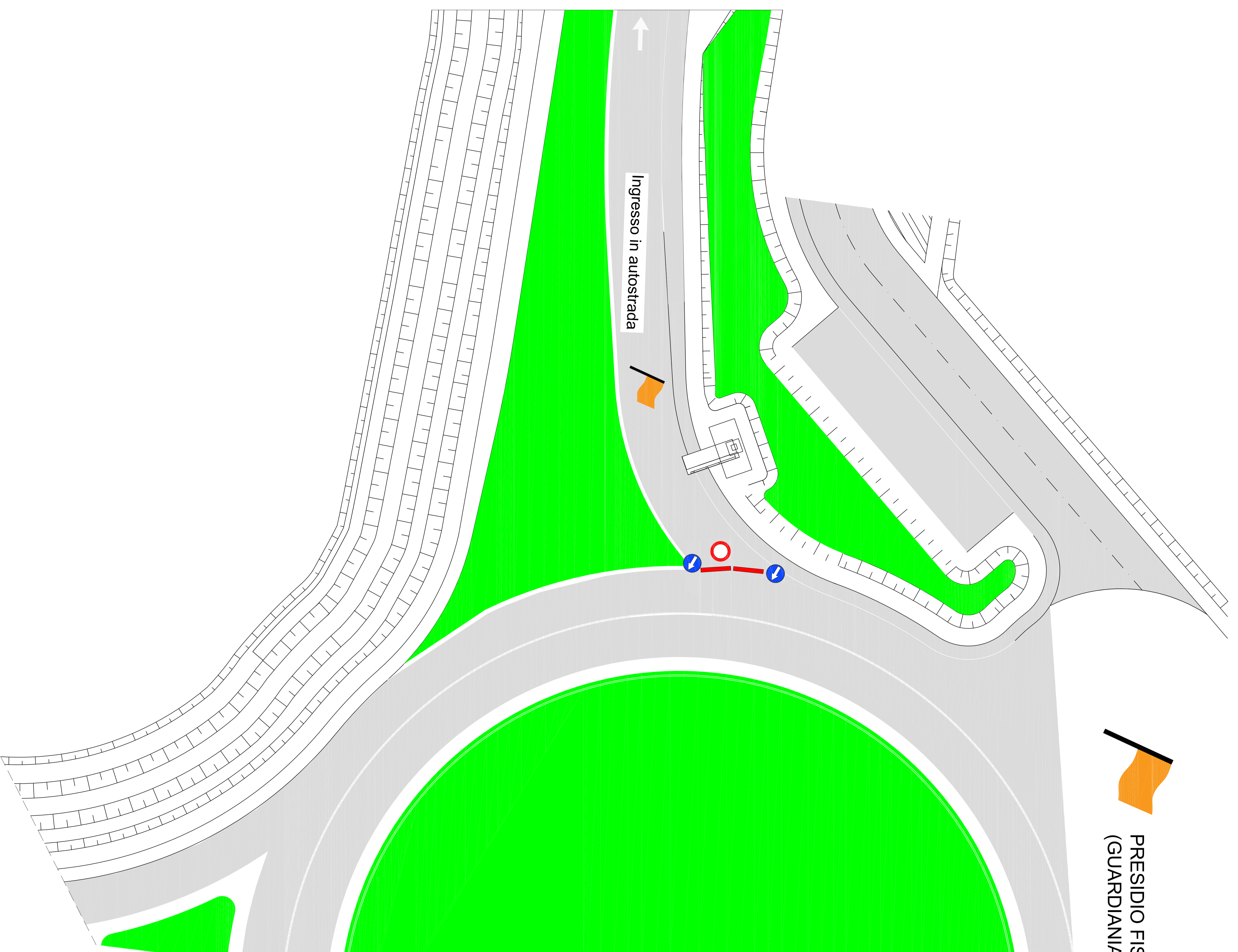


Fig. II 392 art. 32



Fig. II 82/a art. 122

Fig. II 392 art. 32




PRESIDIO FISSO
(GUARDIANIA)

CHIUSURA DELLO SVINCOLO DI ENTRATA DI TRAVAGLITO EST CAREGGIATA SUD PERCORSO ALTERNATIVO INGRESSO IN TANGENZIALE SUD BRESCIA

Dalla rotatoria degli svincoli di Travagliato Est / Brebemi seguire le indicazioni per Castegnato proseguendo sulla S.P.45 – alla prima rotatoria di interconnessione con la S.P.11 prendere la prima uscita e seguire le indicazioni Brescia - oltrepassato il comune di Castegnato rimanere sulla S.P.11 seguendo le indicazioni Brescia.

