

SOCIETÀ DI PROGETTO BREBEMI S.P.A.

ORDINANZA N. 40/2026

AUTOSTRADA A35 BRESCIA-MILANO

PROVVEDIMENTI RESTRITTIVI PER RIPASSO SEGNALETICA

ORIZZONTALE

Il sottoscritto Ing. Giuseppe Mastroviti, in qualità di Direttore di Esercizio della Società di Progetto Brebemi S.p.A., Concessionaria per la progettazione, costruzione e gestione del Collegamento autostradale Brescia-Milano (A35), giusta Convenzione Unica di concessione sottoscritta con la Concedente Concessioni Autostradali Lombarde S.p.A. in data 1° agosto 2007;

PREMESSO CHE

- a. la società Argentea Gestioni S.c.p.A., affidataria per la gestione e manutenzione dell'autostrada A35 Brescia Milano ha richiesto, con nota prot. ARG-U-2509-247-RM-LFU del 22 maggio 2026, l'istituzione dei provvedimenti sul traffico veicolare da eseguirsi lungo l'autostrada A35 che si rendono necessari per consentire l'esecuzione di attività di ripasso della segnaletica orizzontale;
- b. con la sopracitata nota sono stati trasmessi gli schemi segnaletici da attuarsi per il segnalamento temporaneo, che sono allegati alla presente ordinanza;

VISTI

- il Codice della Strada (D.Lgs. 285/1992);
- il Regolamento di Esecuzione e attuazione del Nuovo Codice della Strada

(D.P.R del 16 dicembre 1992, n. 495 e ss.mm.ii.);

- il D.M. 10 luglio 2002 del Ministero delle Infrastrutture e dei Trasporti (recante “Disciplinare tecnico relativo agli schemi segnaletici, differenziati per categoria di strada, da adottare per il segnalamento temporaneo”);

- la preventiva comunicazione ex art. 6, comma 6, del D.Lgs. 30 aprile 1992, n. 285, inviata alla concedente CAL S.p.A. con nota prot. SDP-U-2605-153-DE-SGR del 25 maggio 2026;

ORDINA

1. che si dia esecuzione ai seguenti provvedimenti restrittivi del traffico, nel rispetto delle prescrizioni e degli schemi segnaletici di cui al D.M. del 10 luglio 2002 sopra richiamato, con oneri di posa, guardiania e rimozione della segnaletica a cura e responsabilità della Società SEA Segnaletica Stradale S.p.A., dal 3 giugno 2026 al 12 giugno 2026, con esclusione di sabato 6 giugno di domenica 7 giugno, dalle ore 9:00 alle ore 17:00, messi in atto con segnaletica mobile a protezione dei mezzi operativi e di seguito elencati:

i. autostrada A35, carreggiate nord direzione Milano e sud direzione Brescia , nel tratto compreso tra le progressive chilometriche 0+000 e 54+800: parzializzazione del traffico mediante chiusura della corsia di destra nei tratti interessati dalle lavorazioni.

L’inizio e la fine degli interventi, le soste o fermate tecniche del personale presso le aree interessate dai lavori, dovranno essere preventivamente comunicate e autorizzate dalla centrale operativa al numero 0363.9307301, ovvero

concordate con il servizio traffico e sicurezza, che verificherà la sussistenza di tutte le condizioni atte a garantire la sicurezza, disponendo l'immediata sospensione delle lavorazioni anche qualora sopravvenissero condizioni sfavorevoli successivamente all'inizio delle attività.

L'ordinanza manterrà efficacia e validità anche in caso di eventuale rinvio delle attività lavorative, dovuto a condizioni meteorologiche avverse ovvero a cause di forza maggiore, con conseguente traslazione temporale e aggiornamento delle date e degli orari sopra indicati, che verrà comunicata a tutti i soggetti interessati.

La presente ordinanza, unitamente al relativo allegato, è pubblicata sul sito internet www.brebemi.it e consultabile nella sezione "Ordinanze".

Brescia, 25 maggio 2026

Società di Progetto Brebemi S.p.A.

Il Direttore di Esercizio

Ing. Giuseppe Mastroviti



Segnaletica MOBILE a protezione di veicoli speciali impiegati per lavori in corsia di MARCIA su autostrada a 2 corsie e strada extraurbana principale

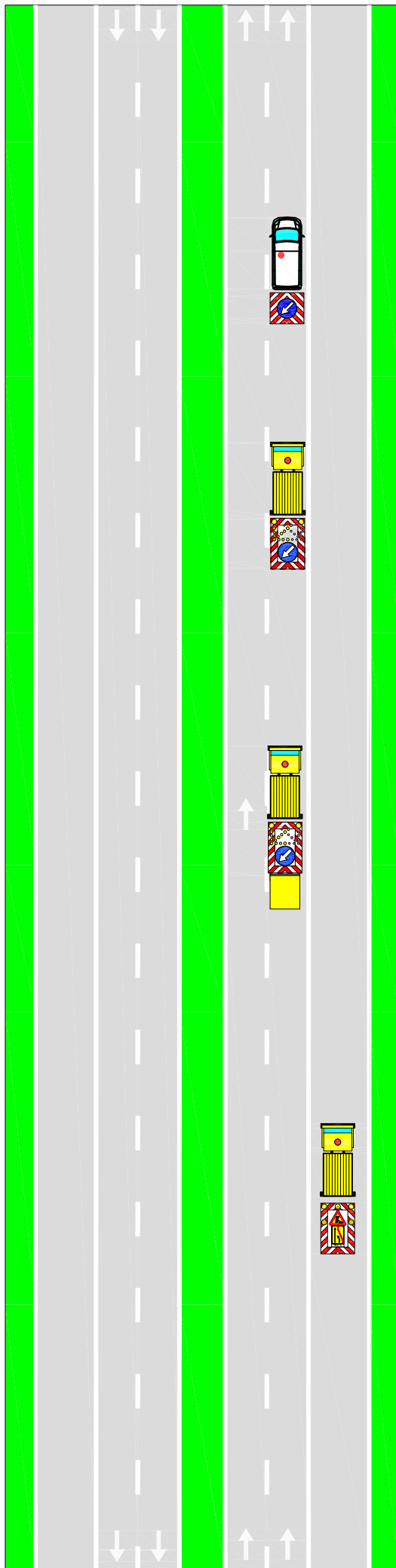


Fig. 398 art.38

MEZZO OPERATIVO

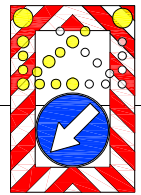
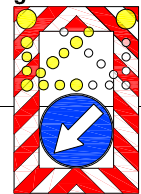


Fig. II 401 art.39

100 m

Fig. II 401 art.39



200 m

Segnale mobile di protezione, con segnalazione intermittente ad alta visibilità e munito di dissipatore d'urto agganciato su veicolo regolarmente omologato su libretto di circolazione.

Massa del sistema veicolo di traino+attenuatore >12.000 Kg. L'installazione di eventuali necessari pesi aggiuntivi ai mezzi trainanti dovrà esser compatibile con le norme del CdS e la carta di circolazione del mezzo, soprattutto in relazione al peso per asse.

500 m



Fig. II 400 art.39

I veicoli operativi, i macchinari ed i mezzi d'opera esposti al traffico, fermi od in movimento, devono portare posteriormente il segnale di Passaggio obbligatorio per veicoli operativi (Fig. II 398) con freccia orientata verso il lato dove il veicolo può esser superato

Tavola 17.01

Segnaletica **MOBILE** a protezione di veicoli speciali impiegati per lavori in corsia di **MARCIA** su autostrada a 3 corsie

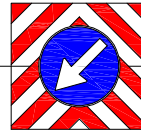
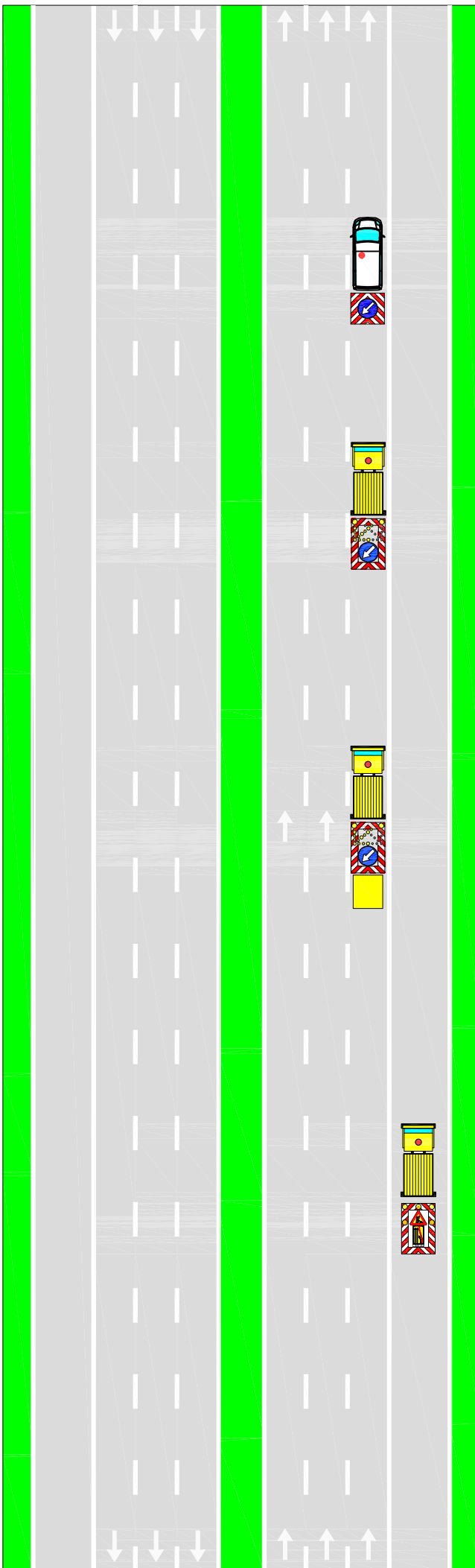


Fig. 398 art.38

MEZZO OPERATIVO

100 m

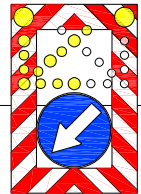
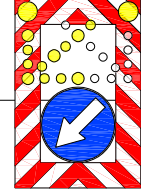


Fig. II 401 art.39

200 m

Fig. II 401 art.39



500 m

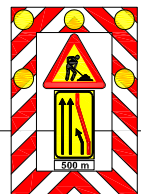


Fig. II 400 art.39

Segnale mobile di protezione, con segnalazione intermittente ad alta visibilità e munito di dissipatore d'urto agganciato su veicolo regolarmente omologato su libretto di circolazione.

Massa del sistema veicolo di traino+attenuatore >12.000 Kg. L'installazione di eventuali necessari pesi aggiuntivi ai mezzi trainanti dovrà esser compatibile con le norme del CdS e la carta di circolazione del mezzo, soprattutto in relazione al peso per asse.

I veicoli operativi, i macchinari ed i mezzi d'opera esposti al traffico, fermi od in movimento, devono portare posteriormente il segnale di Passaggio obbligatorio per veicoli operativi (Fig. II 398) con freccia orientata verso il lato dove il veicolo può esser superato