

SOCIETÀ DI PROGETTO BREBEMI S.p.A.

ORDINANZA N. 41/2026

AUTOSTRADA A35 BRESCIA-MILANO

CHIUSURE NOTTURNE PER ATTIVITÀ DI RIPRISTINO

PAVIMENTAZIONI

Il sottoscritto Ing. Giuseppe Mastroviti, in qualità di Direttore di Esercizio della Società di Progetto Brebemi S.p.A., Concessionaria per la progettazione, costruzione e gestione del Collegamento autostradale Brescia-Milano (A35), giusta Convenzione Unica di concessione sottoscritta con la Concedente Concessioni Autostradali Lombarde S.p.A. in data 1° agosto 2007;

PREMESSO CHE

- a) la società Argentea Gestioni S.c.p.A., affidataria per la gestione e manutenzione dell'autostrada A35 Brescia Milano ha richiesto, con nota prot. ARG-U-2605-316-RM-LFU del 29 maggio 2026, l'istituzione dei provvedimenti sul traffico veicolare da eseguirsi in A35 che si rendono necessari per consentire l'esecuzione delle attività di: i) ripristino della pavimentazione e ii) rifacimento della segnaletica orizzontale;
- b) con medesima nota sono stati trasmessi gli schemi segnaletici da attuarsi per il segnalamento temporaneo, che sono allegati alla presente ordinanza;

VISTO

- il Codice della Strada (D.Lgs. 285/1992);
- il Regolamento di Esecuzione e attuazione del Nuovo Codice della Strada (D.P.R del 16 dicembre 1992, n. 495 e ss.mm.ii.);
- il D.M. 10 ottobre 2002 del Ministero delle Infrastrutture e dei Trasporti

(recante “Disciplinare tecnico relativo agli schemi segnaletici, differenziati per categoria di strada, da adottare per il segnalamento temporaneo”);

- la preventiva comunicazione alla Concedente CAL, ai sensi dell’art. 6, comma 6, del Decreto Legislativo 30 aprile 1992, n. 285, resa con nota prot. SDP-U-2605-161-DE-SGR del 29 maggio 2026;

ORDINA

1) che si dia esecuzione ai seguenti necessari provvedimenti restrittivi del traffico, nel rispetto delle prescrizioni e degli schemi segnaletici di cui al D.M. 10 luglio 2002 sopra richiamato, con oneri di posa, guardiania e rimozione della segnaletica a cura e responsabilità dell’impresa Best Way S.r.l., tutti gli interventi da eseguirsi dalle ore 20:30 alle successive ore 5:00, secondo il seguente programma operativo:

a) 8 e 9 giugno 2026, carreggiata nord direzione Milano: parzializzazione delle correnti di traffico mediante chiusura delle corsie di sinistra e centrale nel tratto compreso tra le progressive chilometriche 20+500 e 25+300;

b) 10 e 11 giugno 2026, carreggiata sud direzione Brescia: parzializzazione delle correnti di traffico mediante chiusura delle corsie centrale, di destra e di emergenza nel tratto compreso tra le progressive chilometriche 33+100 e 28+500, con chiusura dei seguenti rami dello svincolo Romano di L.:

i) ramo di uscita dall’autostrada verso il casello;

ii) ramo di ingresso in autostrada dal casello;

c) 12 giugno 2026, carreggiata nord direzione Milano: parzializzazione

delle correnti di traffico mediante chiusura delle corsie centrale, di destra e di emergenza nel tratto compreso tra le progressive chilometriche 40+100 e 43+600;

2) che, per effetto della chiusure sopra descritte, il traffico sia deviato lungo gli itinerari alternativi i cui schemi sono allegati alla presente ordinanza.

L'inizio e la fine degli interventi, le soste o fermate tecniche del personale presso le aree interessate dai lavori, dovranno essere preventivamente comunicate e autorizzate dalla Centrale Operativa al numero 0363.9307302, ovvero concordate con il Servizio Traffico e Sicurezza, che verificherà la sussistenza di tutte le condizioni atte a garantire la sicurezza, disponendo l'immediata sospensione delle lavorazioni anche qualora sopravvenissero condizioni sfavorevoli successivamente all'inizio delle attività.

L'ordinanza manterrà efficacia e validità anche in caso di eventuale rinvio delle attività lavorative, dovuto a condizioni meteorologiche avverse ovvero a cause di forza maggi, con conseguente traslazione temporale e aggiornamento delle date e degli orari sopra indicati, che sarà comunicata a tutti i soggetti interessati.

La presente ordinanza, unitamente agli allegati, è pubblicata sul sito internet www.brebemi.it e consultabile nella sezione "Ordinanze".

Brescia, 29 maggio 2026

Società di Progetto Brebemi S.p.A.

Il Direttore di Esercizio

Ing. Giuseppe Mastroviti

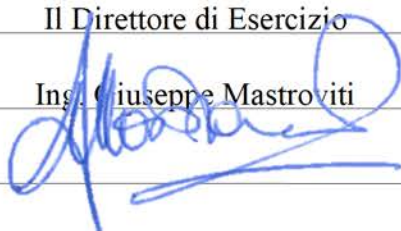


Tavola 02.01

Chiusura corsia di MARCIA LENTA su autostrada a 3 corsie

per lavori di durata	≤ 2 gg. coni	
	> 2 gg. delineatori flessibili	
Solo per lavori di durata > 7 gg.	Segnaletica orizzontale temporanea	

- TUTTI i segnali dotati di:
- luce ad alta visibilità (di notte od in caso di scarsa visibilità);
 - bandierina arancione

In configurazione NOTTURNA posare la cascata luminosa sulle 4 frecce di testata e posizionare la freccia luminosa art.36 5 m davanti alla prima freccia

In caso di chiusura notturna od in condizioni di scarsa visibilità prevedere lampade a luce fissa a passo p=24 m

Per lavori di durata >7 gg prevedere dopo la "testata" la tabella lavori

Lavori	<input type="text"/>	
Ordinanza	<input type="text"/>	
Impresa	<input type="text"/>	
Inizio	<input type="text"/>	Fine <input type="text"/>
Recapito	<input type="text"/>	
Tel.	<input type="text"/>	

(Fig. II 382 art. 30 D.P.R. 495/92)

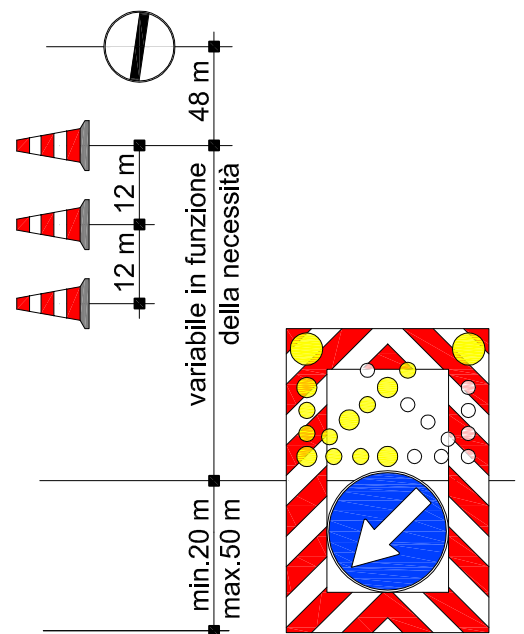
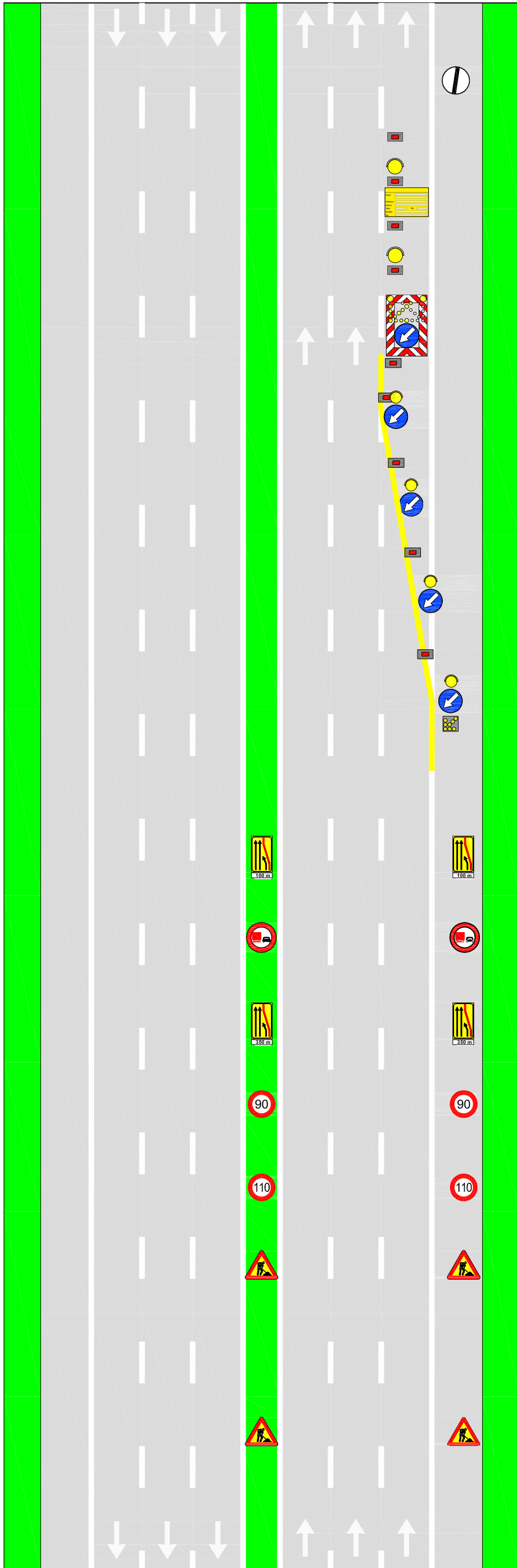


Fig.II 401 art.39

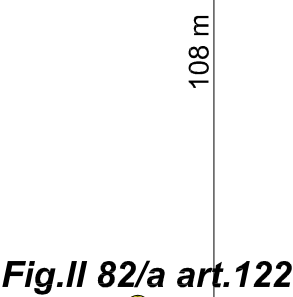


Fig.II 82/a art.122

art.36 Reg.

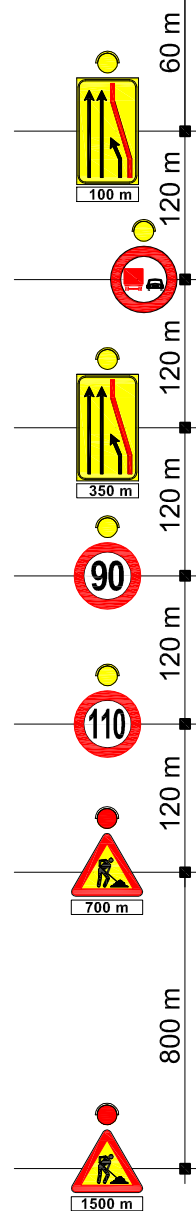


Tavola 05.00

Chiusura corsie MARCIA LENTA e MARCIA su autostrada a 3 corsie

per lavori di durata	≤ 2 gg. coni	
	> 2 gg. delineatori flessibili	
Solo per lavori di durata > 7 gg.		Segnaletica orizzontale temporanea

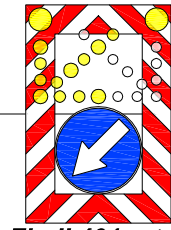
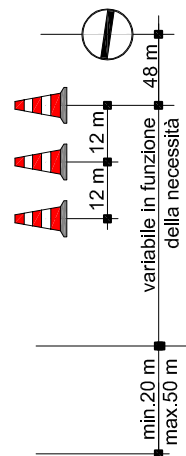


Fig. II 401 art. 39

TUTTI i segnali dotati di:

- luce ad alta visibilità (di notte od in caso di scarsa visibilità);
- bandierina arancione

In configurazione NOTTURNA posare la cascata luminosa sulle 4 frecce di testata e posizionare la freccia luminosa art.36 5 m davanti alla prima freccia

In caso di chiusura notturna od in condizioni di scarsa visibilità prevedere lampade a luce fissa a passo p=24 m

Fig. II 82/a art. 122

art. 36 Reg.

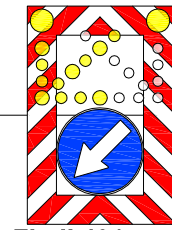
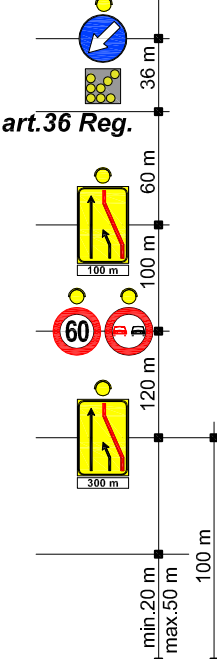


Fig. II 401 art. 39

Per lavori di durata >7 gg prevedere dopo la "testata" la tabella lavori

Lavori	<input type="text"/>	
Ordinanze	<input type="text"/>	
Impresa	<input type="text"/>	
Inizio	<input type="text"/>	Fine <input type="text"/>
Recapito	<input type="text"/>	
Tel.	<input type="text"/>	

(Fig. II 382 art. 30 D.P.R. 495/92)

Fig. II 82/a art. 122

art. 36 Reg.

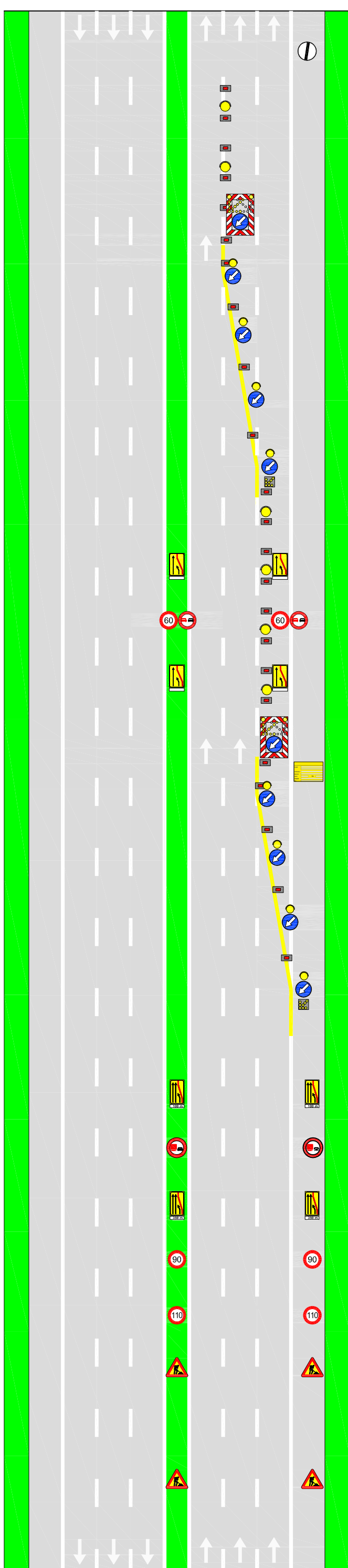
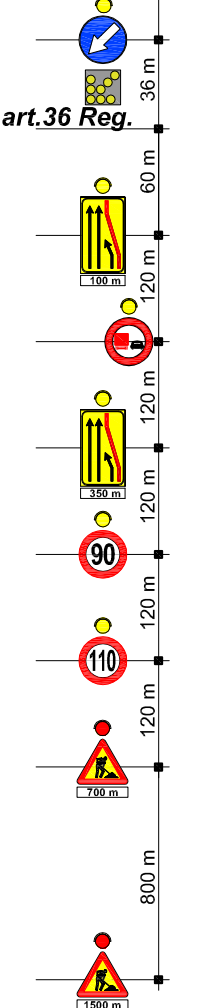




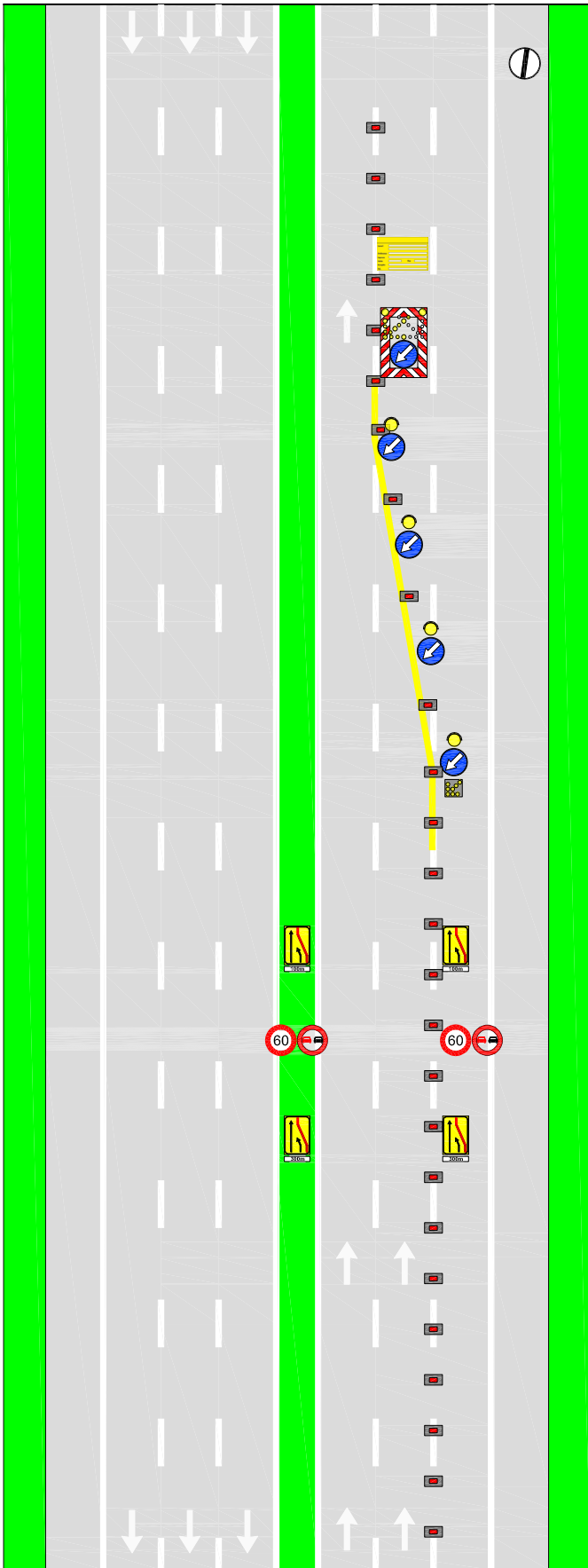


Tavola 05.01

Chiusura corsia di SORPASSO su autostrada a 3 corsie

 per lavori di durata	≤ 2 gg. coni	
	> 2 gg. delineatori flessibili	
Solo per lavori di durata > 7 gg.		Segnaletica orizzontale temporanea 



a monte segnaletica tav. 02.01

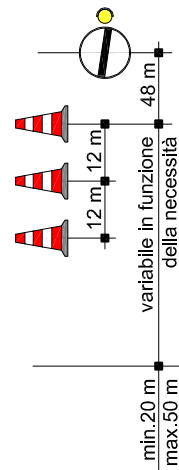
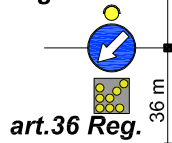


Fig.II 401 art.39

TUTTI i segnali dotati di bandierina arancione o, se di notte od in condizioni di scarsa visibilità, di luci ad alta visibilità

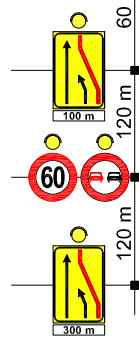
In configurazione NOTTURNA o con scarsa visibilità installare la cascata luminosa sulle 4 frecce di testata

Fig.II 82/a art.122



art.36 Reg.

In caso di configurazione notturna od in condizioni di scarsa visibilità prevedere lampade a luce fissa a passo $p=24$ m



da ripetere in DX ogni 1000m dopo l'ultima freccia della testata

Fig.II 392 art.32
da posizionarsi ogni 1000m dopo l'ultima freccia della testata finale

I veicoli operativi, i macchinari ed i mezzi d'opera esposti al traffico, fermi od in movimento, devono portare posteriormente il segnale di Passaggio obbligatorio per veicoli operativi (Fig. II 398) con freccia orientata verso il lato dove il veicolo può esser superato

Tavola 06.00

Chiusura corsie SORPASSO e MARCIA su autostrada a 3 corsie

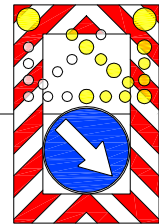
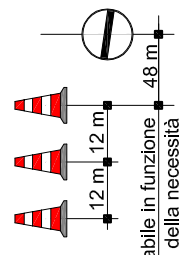
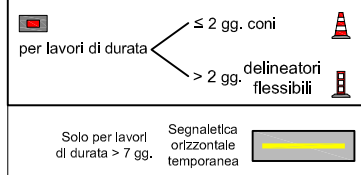


Fig. II 401 art. 39

- TUTTI i segnali dotati di:
- luce ad alta visibilità (di notte od in caso di scarsa visibilità);
 - bandierina arancione

In configurazione NOTTURNA posare la cascata luminosa sulle 4 frecce di testata e posizionare la freccia luminosa art. 36 5 m davanti alla prima freccia

In caso di chiusura notturna od in condizioni di scarsa visibilità prevedere lampade a luce fissa a passo p=24 m

Fig. II 82/a art. 122

art. 36 Reg.

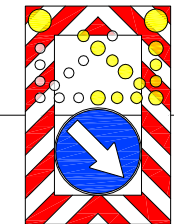
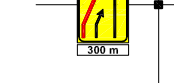
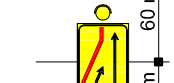
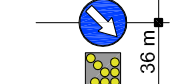
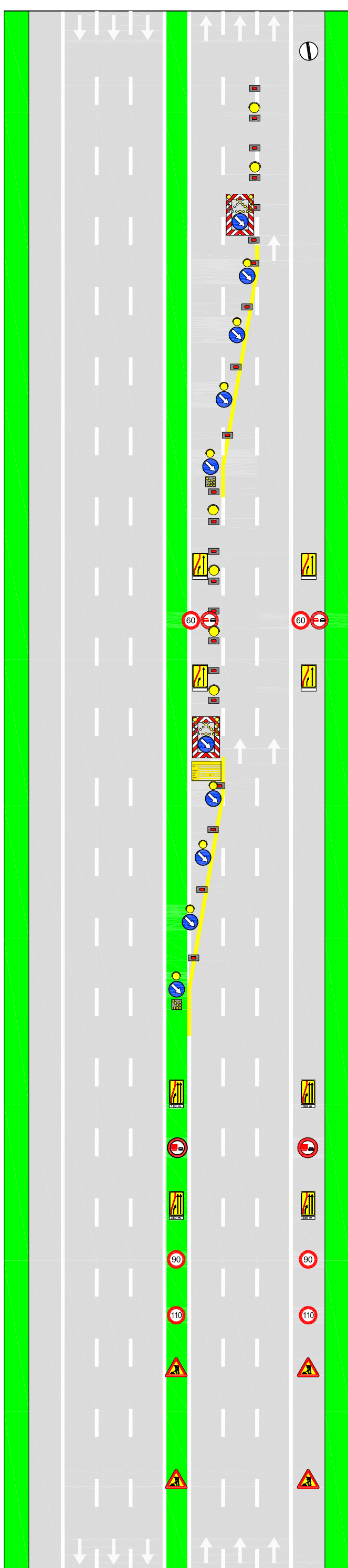


Fig. II 401 art. 39




Per lavori di durata > 7 gg prevedere dopo la "testata" la tabella lavori

Lavori		
Ordinanza		
Impresa		
Inizio	Fine	
Recapito		
Tel.		

(Fig. II 382 art. 30 D.P.R. 495/92)



Ingresso in autostrada a 3 corsie con corsia di MARCIA chiusa al traffico

 per lavori di durata	≤ 2 gg. coni	
	> 2 gg. delineatori flessibili	
Solo per lavori di durata > 7 gg.	Segnaletica orizzontale temporanea	

TUTTI i segnali dotati di bandierina arancione o, se di notte od in condizioni di scarsa visibilità, di luci ad alta visibilità

In configurazione NOTTURNA o con scarsa visibilità installare la cascata luminosa sulle 4 frecce di testata

In caso di configurazione notturna od in condizioni di scarsa visibilità prevedere lampade a luce fissa a passo p=24 m

I veicoli operativi, i macchinari ed i mezzi d'opera esposti al traffico, fermi od in movimento, devono portare posteriormente il segnale di Passaggio obbligatorio per veicoli operativi (Fig. II 398) con freccia orientata verso il lato dove il veicolo può esser superato

Fig. II 392 art. 32
da posizionarsi in DX ogni 1000m dopo l'ultima freccia della testata finale

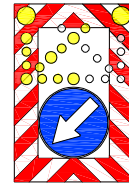
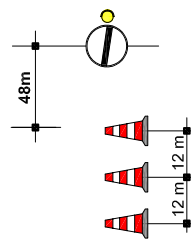
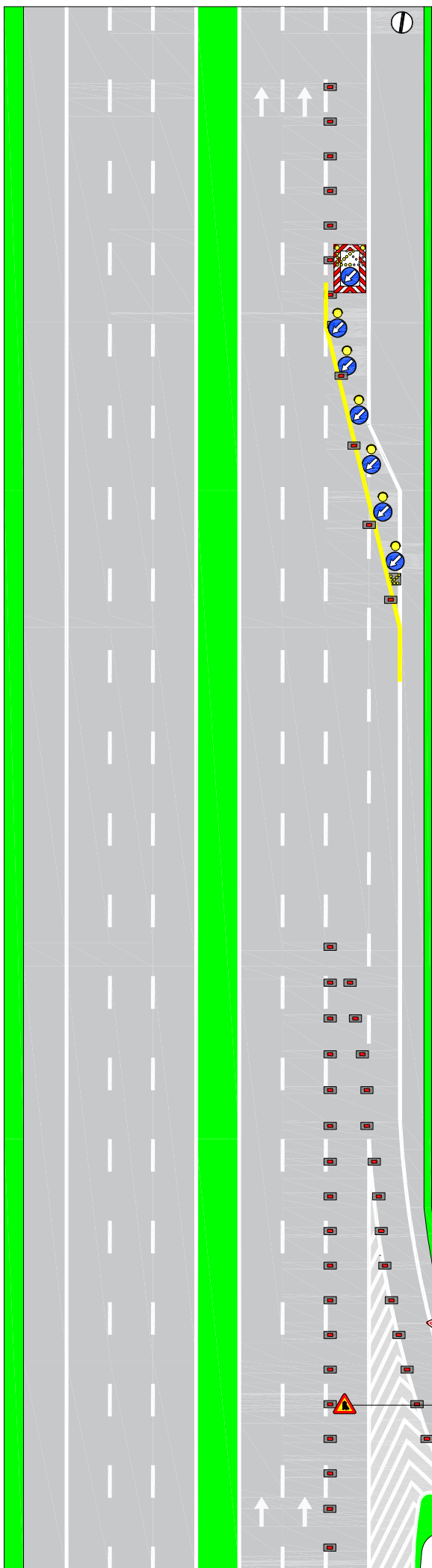
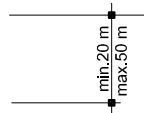


Fig. II 401 art. 39

fine varco di entrata



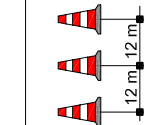
variabile

Fig. II 82/a art. 122



art. 36 Reg.

inizio varco di entrata

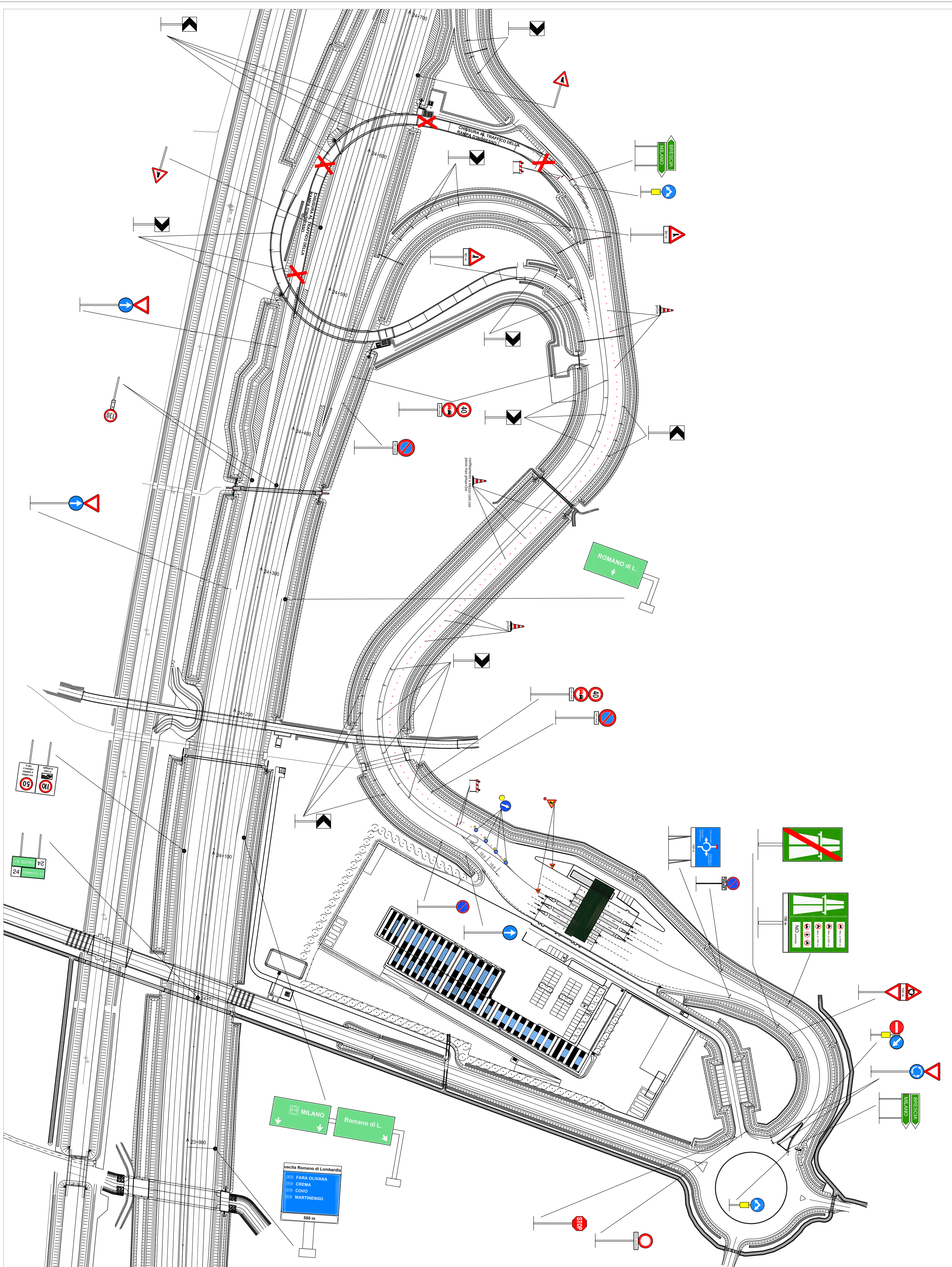


150 m

segnale esistente

150 m





ATTIVITA' GENERALI DOBBLIO RICADENTI NELLA POSA DELLA SEGNALETICA TEMPORANEA

- OSCURAMENTO DI TUTTI I SEGNALE PREZIOSI DI PUNZOLA, DI SOSTA RICADENTI ALL'INTERNO DELL'AREA DI CANTIERE (PRESEGNALETICA INCLUSA)
- OSCURAMENTO DI TUTTI I SEGNALE ANCHE IN SPARTIMENTICO, RIFORMANTI LIMITI DI VELOCITA' E RICADENTI ALL'INTERNO DELL'AREA DI CANTIERE (PRESEGNALETICA INCLUSA)
- OSCURAMENTO DI TUTTA LA SEGNALETICA A BANDELLA INDICANTE L'USCITA OGGETTO DI CHIUSURA (PRESEGNALE INCLUSA)

L'OSCURAMENTO PUO' ESSER OTTENUTO COPRENDO FISICAMENTE IL SEGNALE CON UN TELO, OPPURE, SBARRANDOLO CON NASTRO ADESSIVO ROSSONERO

COLLEGAMENTO AUTOSTRADALE DI CONNESSIONE TRA LE CITTÀ DI BRESCIA E MILANO

CONTRATTO DI APPALTO N° 1/2015
 CUP: E31 B0300039007

CONGESTION LOMBARDE
 Direzione Provinciale di Roma, Roma, 15/05/2016
 Delibera C.I.P.E. di Approvazione del Progetto Definitivo n° 42/2009

CONGESTIONAVIA
 Direzione Provinciale di Roma, Roma, 15/05/2016
 Delibera C.I.P.E. di Approvazione del Progetto Definitivo n° 42/2009

SCHEMA DI POSA SEGNALETICA TEMPORANEA PER LA CHIUSURA RAMPANA IN INGRESSO DIR. BS SVINCULO ROMANO DI L. CARREGGIATA SUD

ISCRIZIONE ELABORAZIONE

ARGENTA GESTIONI S.C.P.A.

gestione e manutenzione

DATA: 05 LUGLIO 2016
 SCALA: 1:1.000

gestione operativa
 S.p.103 s.r.l.
 24038 Fiume Omegna con Sola (BS)
 101-10-02

LABORAZIONE PROGETTUALE

PROGETTAZIONE	REVISIONE
VERIFICA	APPROVAZIONE
INTERCONSULENZA	

IL RESPONSABILE DELL'OPERA
 (ING. ANTONIO ZABAGLIO)

IL TECNICO PROGETTISTA
 (ING. ANTONIO ZABAGLIO)

IL DIRETTORE OPERATIVO
 (ING. RENZO GAMBARDI)

IL RESPONSABILE DELL'OPERA
 (ING. GIORGIO DELL'ORO)



Argentea Gestioni

PIANO GESTIONE EMERGENZE INVERNALI

STAGIONE 2023-2024

PERCORSI ALTERNATIVI

GO-MN-02-01-00

**Rev. 04 del
31/10/2023**

CHIUSURA AUTOSTRADA TRA ROMANO DI LOMBARDA E CALCIO (DIR. BRESCIA)

ITINERARIO ALTERNATIVO

Uscita obbligatoria al casello di Romano di Lombardia – In rotatoria a DX tenere le indicazioni per Antegnate - In rotatoria a SX tenere indicazioni per Antegnate/Brescia - Poi per Brescia – Ingresso in A35 Casello di Calcio

