

SOCIETÀ DI PROGETTO BREBEMI S.P.A.

ORDINANZA N. 42/2026

AUTOSTRADA A35 BRESCIA-MILANO

PROVVEDIMENTI RESTRITTIVI URGENTI PER RIPRISTINI

URGENTI A SEGUITO DI EVENTO METEO

Il sottoscritto Ing. Giuseppe Mastroviti, in qualità di Direttore di Esercizio della Società di Progetto Brebemi S.p.A., Concessionaria per la progettazione, costruzione e gestione del Collegamento autostradale Brescia-Milano (A35), giusta Convenzione Unica di concessione sottoscritta con la Concedente Concessioni Autostradali Lombarde S.p.A. in data 1° agosto 2007;

PREMESSO CHE

- a. la società Argentea Gestioni S.c.p.A., affidataria per la gestione e manutenzione dell'autostrada A35 Brescia Milano ha richiesto, con nota prot. ARG-U-2606-030-RM-LFU del 4 giugno 2026, l'istituzione dei provvedimenti urgenti sul traffico veicolare che si rendono necessari per consentire il ripristino dei corpi illuminanti installati lungo i rami dello svincolo Caravaggio e non funzionanti a seguito dell'evento meteorologico del 2 giugno 2026;
- b. con la sopracitata nota sono stati trasmessi gli schemi segnaletici da attuarsi per il segnalamento temporaneo, che sono allegati alla presente ordinanza;

VISTI

- il Codice della Strada (D.Lgs. 285/1992);

- il Regolamento di Esecuzione e attuazione del Nuovo Codice della Strada (D.P.R del 16 dicembre 1992, n. 495 e ss.mm.ii.);

- il D.M. 10 luglio 2002 del Ministero delle Infrastrutture e dei Trasporti (recante “Disciplinare tecnico relativo agli schemi segnaletici, differenziati per categoria di strada, da adottare per il segnalamento temporaneo”);

- la preventiva comunicazione ex art. 6, comma 6, del D.Lgs. 30 aprile 1992, n. 285, inviata alla concedente CAL S.p.A. con nota prot. SDP-U-2606-005-DE-SGR del 3 giugno 2026;

ORDINA

1. che si dia esecuzione ai provvedimenti restrittivi del traffico, nel rispetto delle prescrizioni e degli schemi segnaletici di cui al D.M. 10 luglio 2002 sopra richiamato, con oneri di posa, guardiania e rimozione della segnaletica a cura e responsabilità della società Argentea Gestioni S.c.p.A., secondo il seguente programma operativo:

a. autostrada A35, carreggiata sud direzione Brescia, svincolo del casello Caravaggio, dalle ore 22:00 del 5 giugno 2026 alle ore 2:00 del 6 giugno 2026: chiusura del: i) ramo di uscita dall’autostrada verso il casello, ii) del ramo di ingresso dal casello verso l’autostrada e iii) del ramo di ingresso all’area di servizio Adda sud;

b. autostrada A35, carreggiata nord direzione Milano, dalle ore 23:00 del 5 giugno 2026 alle ore 4:00 del 6 giugno 2026: chiusura del: i) ramo di uscita dall’autostrada verso il casello, ii) del ramo di ingresso all’area di servizio Adda nord e iii) del ramo di uscita dall’area di servizio verso l’autostrada; i mezzi in uscita dall’area di servizio e

diretti in autostrada, potranno utilizzare il ramo di uscita verso il casello e rientrare in autostrada impegnando la relativa rampa di immissione;

2. che il traffico, per effetto delle chiusure sopra descritte, sia deviato lungo gli itinerari alternativi i cui schemi sono allegati alla presente ordinanza.

L'inizio e la fine degli interventi, le soste o fermate tecniche del personale presso le aree interessate dai lavori, dovranno essere preventivamente comunicate e autorizzate dalla centrale operativa al numero 0363.9307301, ovvero concordate con il servizio traffico e sicurezza, che verificherà la sussistenza di tutte le condizioni atte a garantire la sicurezza, disponendo l'immediata sospensione delle lavorazioni anche qualora sopravvenissero condizioni sfavorevoli successivamente all'inizio delle attività.

L'ordinanza manterrà efficacia e validità anche in caso di eventuale rinvio delle attività lavorative, dovuto a condizioni meteorologiche avverse ovvero a cause di forza maggiore, con conseguente traslazione temporale e aggiornamento delle date e degli orari sopra indicati, che verrà comunicata a tutti i soggetti interessati.

La presente ordinanza, unitamente al relativo allegato, è pubblicata sul sito internet www.brebemi.it e consultabile nella sezione "Ordinanze".

Brescia, 4 giugno 2026

Società di Progetto Brebemi S.p.A.

Il Direttore di Esercizio

Ing. Giuseppe Mastroviti

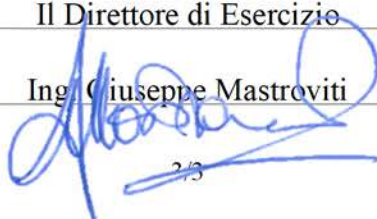


Tavola 07.00

**Chiusura SVINCOLO d'USCITA
su autostrada a 3 corsie e rampa
d'uscita a corsia unica**

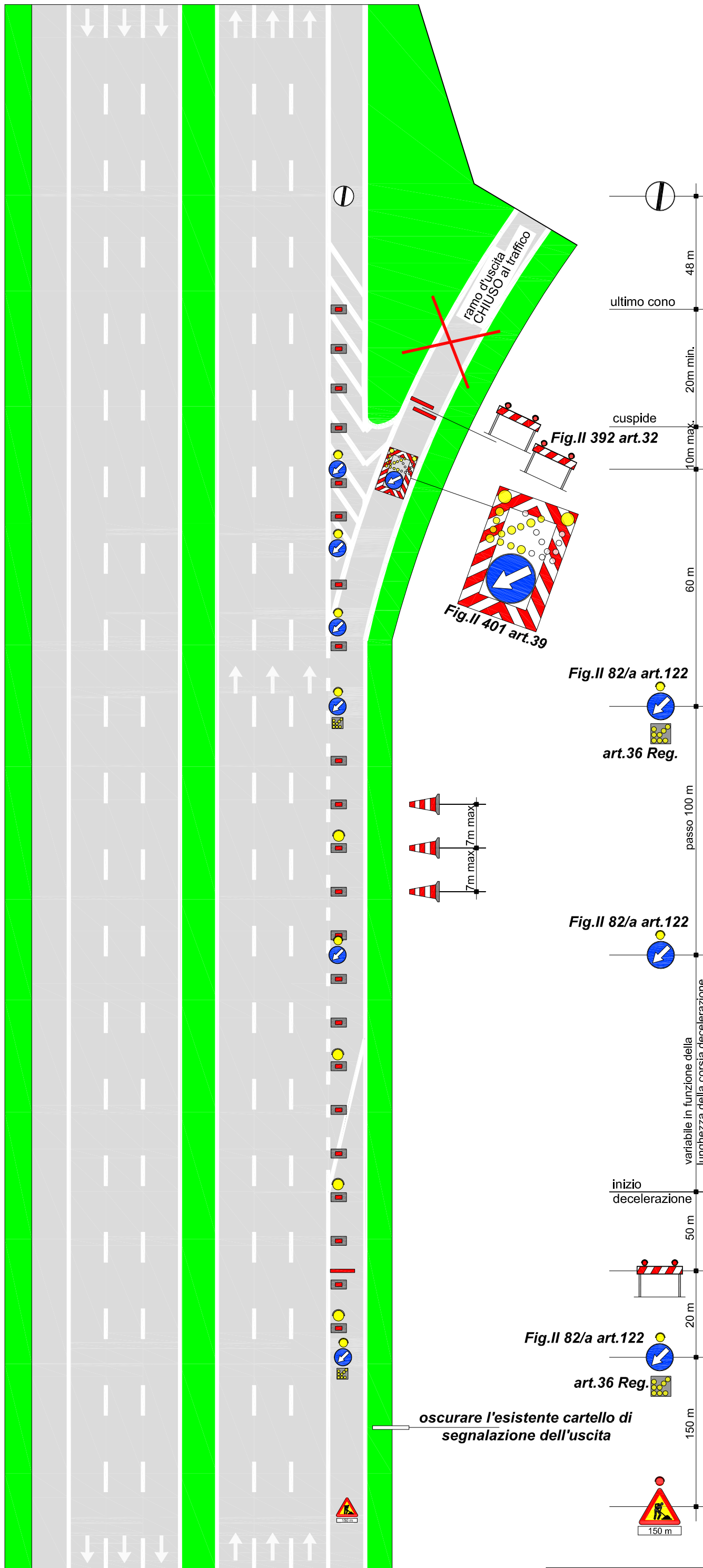
per lavori di durata	≤ 2 gg. coni	
	> 2 gg.	delineatori flessibili
Solo per lavori di durata > 7 gg.	Segnaletica orizzontale temporanea 	

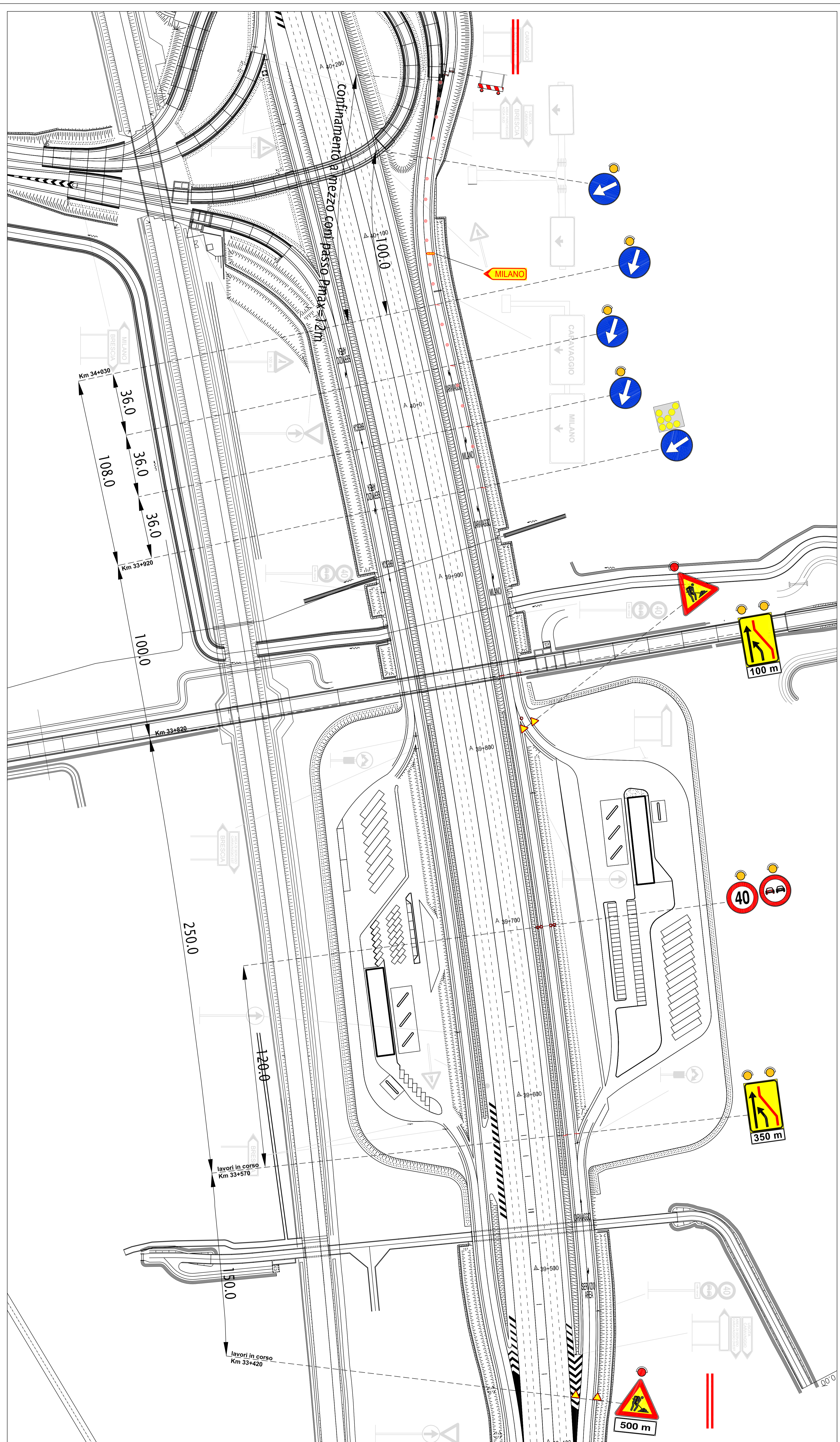
TUTTI i segnali dotati di:

- luce ad alta visibilità (di notte od in caso di scarsa visibilità);
- bandierina arancione

In configurazione NOTTURNA posare la cascata luminosa sulle 4 frecce di testata e posizionare la freccia luminosa art.36 5 m davanti alla prima freccia

In caso di chiusura notturna od in condizioni di scarsa visibilità prevedere lampade a luce fissa a passo $p=21$ m





ATTIVITA' GENERALI D'OBBLIGO RICADENTI NELLA POSA DELLA SEGNALETICA TEMPORANEA

ORGANIZZAZIONE DI TUTTA LA LOGISTICA NECESSARIA PER LA POSA RICADENTI ALL'INTERNO DELLA ZONA DI CANTIERE PRESIGNALETTICA INCLUSA
 ORGANIZZAZIONE DI TUTTI I SEGNALI, ANCHE IN SPARTIMENTI, SEMPLIFICATI, SEMPLIFICATI E RICORSIVI
 ALLINEAMENTO DELLA CARA DI CANTIERE PRESIGNALETTICA INCLUSA
 ORGANIZZAZIONE DI TUTTA LA SEGNALETICA A BANDELLA INCLUSA L'URTA OCCORRENTE IN CASO DI CHIAMATA
 L'ORGANIZZAZIONE PUO' ESSERE OTTEGNIUTA CORRENDO FIDUCIAMENTE IL SEGNALE CON UN TITOLO OPPURE, SBARABANDOLO CON UN TITOLO ADERISIVO ROSSO/NERO
 IN CASO DI CANTIERE CON DURATA SUPERIORE ALLE 24C CONSECUTIVE SOSTITUIRE I CONI CON DELIMITATORI
 IN CASO DI CANTIERE CON DURATA SUPERIORE ALLE 24C CONSECUTIVE SOSTITUIRE LA SEGNALETICA ORIZZONTALE
 ESISTENTE CON SEGNALETICA ORIZZONTALE TEMPORANEA GIALLA
 IN CASO DI CANTIERE DURINO E' POSSIBILE SOSTITUIRE LE LUCI A CARICATA AD ALTA VISIBILITA' CON
 BANDIERE MANICONI

PER LAVORI DI DURATA
 < 2 GIORNI - CONI
 > 2 GIORNI - DELIMITATORI FLESSIBILI
PER LAVORI DI DURATA > 7 GIORNI
 SEGNALETICA ORIZZONTALE DA CANTIERE (GIALLA)



COLLEGAMENTO AUTOSTRADALE DI CONNESSIONE TRA LE CITTÀ DI BRESCIA E MILANO

Procedura Autorizzativa D. Lgs. 1/2008
 DELIBERA C.M. N. 21 DI APPROVAZIONE DEL PROGETTO DEFINITIVO N° 42/2009

AUTOSTRADA A35
 IDENTIFICAZIONE ESABORDO

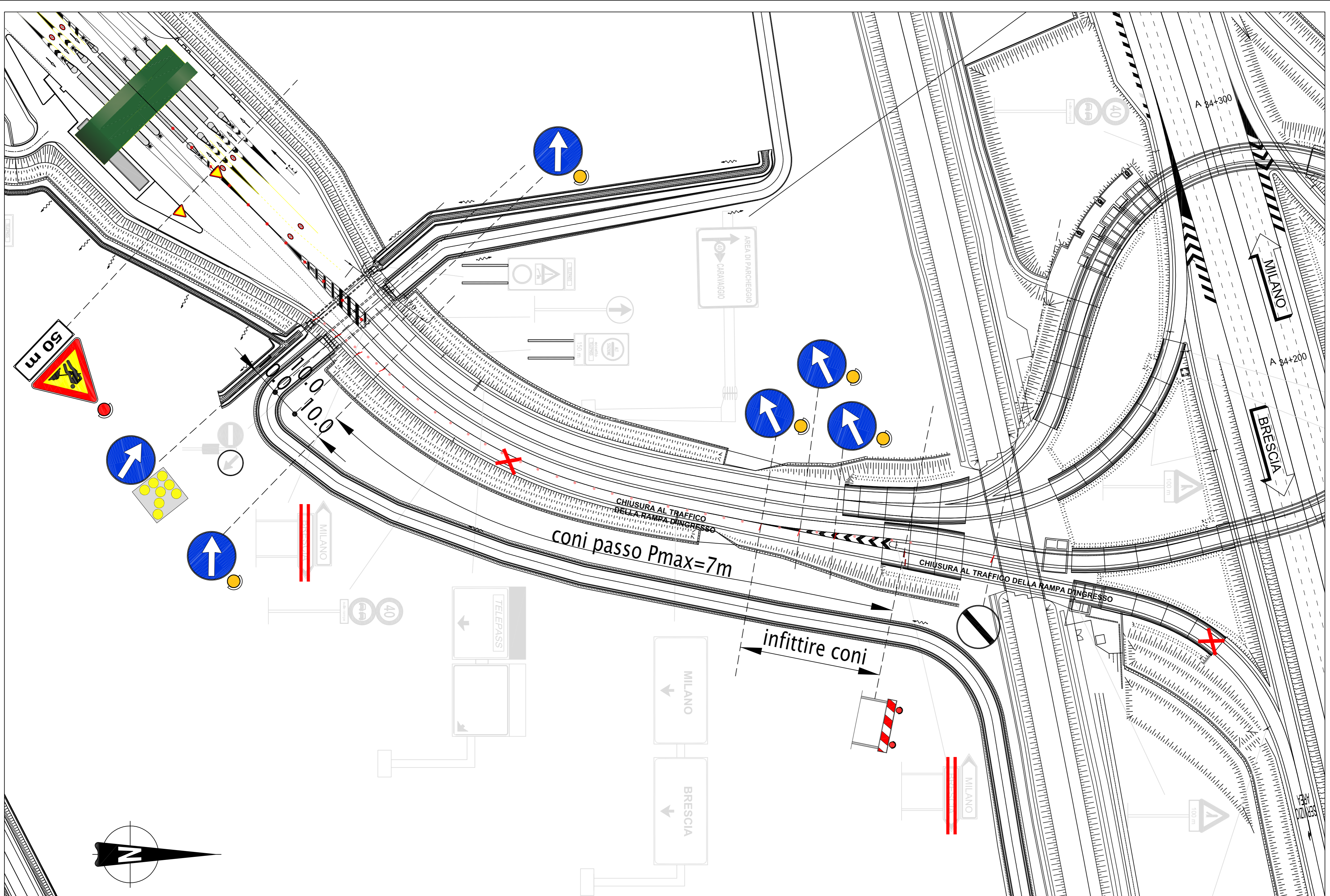
USCITA OBBLIGATORIA TEMPORANEA CARAVAGGIO DA COMPLANARE CARREGGIATA NORD

ARGENTEA GESTIONI S.P.A.
 sede Operativa Tel. (030) 3107.300/340
 24108 Pano d'Omo con Solo (BS)
 100 12 05




IL RESPONSABILE DEL
 INTERVENTO
 ING. ANGELO ZABABUDDI

IL TECNICO PROGETTISTA
 ING. ANGELO ZABABUDDI

ESABORDO	PROGETTO	REVISIONE
01	01 agosto 2017	



ATTIVITA' GENERALI D'OBBLIGO RICADENTI NELLA POSA DELLA SEGNALETICA TEMPORANEA

- OSCURAMENTO DI TUTTI I SEGNALE PREAVVISI DI PIAZZOLA DI SOSTA RICADENTI ALL'INTERNO DELL'AREA DI CANTIERE (PRESEGNALETICA INCLUSA)
- OSCURAMENTO DI TUTTI I SEGNALE, ANCHE IN SPARTITRAFFICO, RITORNANTI LIMITI DI VELOCITA' E RICADENTI ALL'INTERNO DELL'AREA DI CANTIERE (PRESEGNALETICA INCLUSA)
- OSCURAMENTO DI TUTTA LA SEGNALETICA A BANDIERA INDICANTE L'USCITA OCCETTO DI CHIUSURA (PRESEGNALETICA INCLUSA)
- L'OSCURAMENTO PUO' ESSER OTTENUTO COPRENDO FIDELMENTE IL SEGNALE CON UN TELO, OPPURE, SBARRANDOLO CON NASTRO ADESSIVO ROSSO/NERO
- IN CASO DI CANTIERE CON DURATA SUPERIORE ALLE 2GG CONSECUTIVE SOSTITUIRE I CONI CON DELINEATORI FLESSIBILI
- IN CASO DI CANTIERE CON DURATA SUPERIORE ALLE 7GG CONSECUTIVE SOSTITUIRE LA SEGNALETICA ORIZZONTALE ESISTENTE CON SEGNALETICA ORIZZONTALE TEMPORANEA GIALLA
- IN CASO DI CANTIERE DURANO E POSSIBILE SOSTITUIRE LE LUCE A CASCATI AD ALTA VISIBILITA' CON BANDIERINE AERODINAMICHE
- PER LAVORI DI DURATA < 2 GIORNI - CONI 
- PER LAVORI DI DURATA > 2 GIORNI - DELINEATORI FLESSIBILI 
- PER LAVORI DI DURATA > 7 GIORNI
SEGNALETICA ORIZZONTALE DA CANTIERE (GIALLA) 



CUP E31805000390007

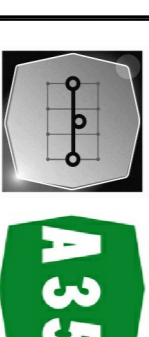
COLLEGAMENTO AUTOSTRADALE DI CONNESSIONE TRA LE CITTA' DI BRESCIA E MILANO

PROCEDURA AUTORIZZATIVA D. LGS 163/2006
DELIBERA C.I.P.E. DI APPROVAZIONE DEL PROGETTO DEFINITIVO N° 42/2009
AUTOSTRADA A35

IDENTIFICAZIONE ELABORATO

SEGNALETICA TEMPORANEA CHIUSURA RAMPA IN INGRESSO DIREZIONE BS CARR. SUD SVINCOLO DI CARAVAGGIO

GESTIONE E MANUTENZIONE



ARGENTEA GESTIONI S.C.P.A.

DATA: **31 maggio 2016**

sedile Lentile
via Sordida 7/4
25136 BRESCIA (BS)
sedile Operative tel. (0363) 9307370/340
S.P. 103 s.r.l.c.
24058 Forò Oliveto con Solo (BS)

TAVOLA: **101_12_02**

ELABORAZIONE PROGETTUALE

REVISIONE

NO. REV.	DESCRIZIONE	DATA	EDITORE	DATA	CONTROLLATO	DATA	PROVVISORE
01	PROGETTO DEFINITIVO	31/05/2016	ARGENTEA GESTIONI S.C.P.A.				
02	REVISIONE						

IL DIRETTORE OPERATIVO
(GEOM. RENZO CAVUSSO)

IL RESPONSABILE DEL SETTORE MANUTENZIONI
(GEOM. GIORGIO DELL'ORD)

IL TECNICO PROGETTISTA
(ING. ANDREA ZABAGLIO)

IL RESPONSABILE DEL SETTORE PROGETTUALE
(ING. ANDREA ZABAGLIO)

IL RESPONSABILE DEL SETTORE MANUTENZIONI
(GEOM. RENZO CAVUSSO)

CHIUSURA AUTOSTRADA TRA CARAVAGGIO E BARIANO (DIR. BRESCIA)**ITINERARIO ALTERNATIVO**

Uscita obbligatoria al casello di Caravaggio – Tenere le indicazioni per Caravaggio – poi tenere per Brescia – Tenere successivamente per Bariano - Poi per Bergamo/A35

Ingresso in A35 casello di Bariano.

