

**SOCIETÀ DI PROGETTO BREBEMI S.P.A.**

**ORDINANZA N. 45/2026**

**AUTOSTRADA A35 BRESCIA-MILANO**

**PROVVEDIMENTI RESTRITTIVI PER MANUTENZIONI VARIE**

\*\*\*

Il sottoscritto Ing. Giuseppe Mastroviti, in qualità di Direttore di Esercizio della Società di Progetto Brebemi S.p.A., Concessionaria per la progettazione, costruzione e gestione del Collegamento autostradale Brescia-Milano (A35), giusta Convenzione Unica di concessione sottoscritta con la Concedente Concessioni Autostradali Lombarde S.p.A. in data 1° agosto 2007;

**PREMESSO CHE**

- a. la società Argentea Gestioni S.c.p.A., affidataria per la gestione e manutenzione dell'autostrada A35 Brescia Milano ha richiesto, con nota prot. ARG-U-2606-045-RM-LFU del 5 giugno 2026, l'istituzione dei provvedimenti sul traffico veicolare che si rendono necessari per consentire l'esecuzione di ripristino dei corpi illuminanti e pulizia di rami dello svincolo Tangenziale sud di Brescia;
- b. con la sopracitata nota sono stati trasmessi gli schemi segnaletici da attuarsi per il segnalamento temporaneo, che sono allegati alla presente ordinanza;

**VISTI**

- il Codice della Strada (D.Lgs. 285/1992);
- il Regolamento di Esecuzione e attuazione del Nuovo Codice della Strada (D.P.R del 16 dicembre 1992, n. 495 e ss.mm.ii.);

- il D.M. 10 luglio 2002 del Ministero delle Infrastrutture e dei Trasporti (recante “Disciplinare tecnico relativo agli schemi segnaletici, differenziati per categoria di strada, da adottare per il segnalamento temporaneo”);

- la preventiva comunicazione ex art. 6, comma 6, del D.Lgs. 30 aprile 1992, n. 285, inviata alla concedente CAL S.p.A. con nota prot. SDP-U-2606-021-DE-SGR dell’8 giugno 2026;

#### ORDINA

1. che si dia esecuzione ai provvedimenti restrittivi del traffico, nel rispetto delle prescrizioni e degli schemi segnaletici di cui al D.M. 10 luglio 2002 sopra richiamato, con oneri di posa, guardiania e rimozione della segnaletica a cura e responsabilità della società Argentea Gestioni S.c.p.A., secondo il seguente programma operativo:

a. autostrada A35, carreggiata nord direzione Milano, dalle ore 22:00 del 18 giugno 2026 alle ore 5:00 del 19 giugno 2026:

i. chiusura dei seguenti rami di immissione in A35, carreggiata nord direzione Milano, dello svincolo Tangenziale sud di Brescia per il traffico proveniente rispettivamente dalla:

1. Tangenziale sud di Brescia, carreggiata direzione Iseo (ramo 3);
2. rotatoria dello svincolo (ramo 4);
3. Tangenziale sud di Brescia, carreggiata direzione Brescia (ramo 5);

b. chiusura del ramo di uscita verso la viabilità locale dello svincolo Travagliato est;

2. che il traffico, per effetto delle chiusure sopra descritte, sia deviato lungo

l'itinerario alternativo il cui schema è allegato alla presente ordinanza.

\*\*\*

L'inizio e la fine degli interventi, le soste o fermate tecniche del personale presso le aree interessate dai lavori, dovranno essere preventivamente comunicate e autorizzate dalla centrale operativa al numero 0363.9307301, ovvero concordate con il servizio traffico e sicurezza, che verificherà la sussistenza di tutte le condizioni atte a garantire la sicurezza, disponendo l'immediata sospensione delle lavorazioni anche qualora sopravvenissero condizioni sfavorevoli successivamente all'inizio delle attività.

L'ordinanza manterrà efficacia e validità anche in caso di eventuale rinvio delle attività lavorative, dovuto a condizioni meteorologiche avverse ovvero a cause di forza maggiore, con conseguente traslazione temporale e aggiornamento delle date e degli orari sopra indicati, che verrà comunicata a tutti i soggetti interessati.

La presente ordinanza, unitamente al relativo allegato, è pubblicata sul sito internet [www.brebemi.it](http://www.brebemi.it) e consultabile nella sezione "Ordinanze".

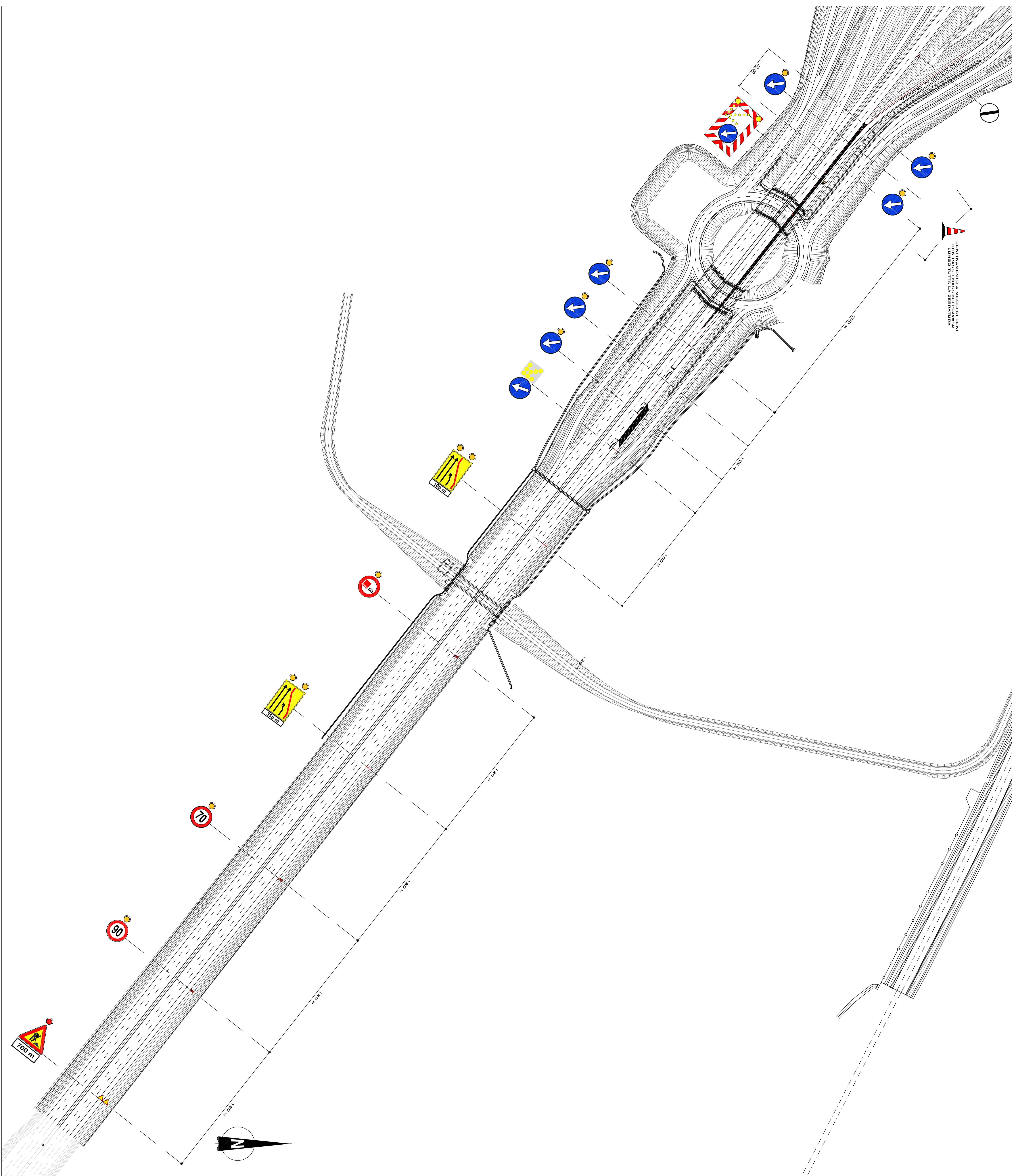
Brescia, 9 giugno 2026

Società di Progetto Brebemi S.p.A.

Il Direttore di Esercizio

Ing. Giuseppe Mastroviti





**ATTIVITA' GENERALI DOBBLIO RICADENTI NELLA POSA DELLA SEGNALLETICA TEMPORANEA**

- OCCURRAMENTO DI TUTTI I SEGNALE E RELATIVI IN PREVISIONE DI INIZIATIVA DI LAVORI IN CANTIERE ALL'INTERNO DELL'AREA DI CANTIERE PRESEGNALLETICA INCLUSA
- OCCURRAMENTO DI TUTTA LA SEGNALLETICA A SINDERA INDOCANTE L'USCITA OGGETTO DI CHIUSSURA
- L'OSCURAMENTO PUO' ESSER OTTENUTO COPRENDO FISICAMENTE IL SEGNALE CON UN TELO, OPPURE, SMARABANDOLO CON NASTRO ADESSIVO ROSSO/NERO (PRESEGNALLETICA INCLUSA)
- IN CASO DI CANTIERE CON DURATA SUPERIORE ALLE 200 CONNECTIVE SOSTITUIRE LA SEGNALLETICA ORIZZONTALE FLESSIBILI
- IN CASO DI CANTIERE CON DURATA SUPERIORE ALLE 200 CONNECTIVE SOSTITUIRE LA SEGNALLETICA ORIZZONTALE RIGIDE CON SEGNALLETICA ORIZZONTALE TEMPORANEA QUALA
- SEGNALLETICA ORIZZONTALE E POSSIBILE SOSTITUIRE IL TITO A CASCAIA AD ALTA VISIBILITA' CON BANDIERINE ABBANDONI

PER LAVORI DI DURATA < 2 GIORNI - CONI  
 PER LAVORI DI DURATA > 2 GIORNI - DELINEATORI FLESSIBILI  
 PER LAVORI DI DURATA > 7 GIORNI  
 SEGNALLETICA ORIZZONTALE DA CANTIERE (GALLA)

**COLLEGAMENTO AUTOSTRADALE DI CONNESSIONE TRA LE CITTA' DI BRESCIA E MILANO**

CUP: E311B0000300007

PROGETTO AUTOSTRADALE D. LGS. 1/63/2006  
 DELIBERA C.I.P.E. DI APPROVAZIONE DEL PROGETTO DEFINITIVO N° 42/2009

**AUTOSTRADA A35**  
 IDENTIFICAZIONE CARABIAS

**SEGNALLETICA TEMPORANEA CHIUSURA RAMPA IN INGRESSO DIREZIONE MI CARR. NORD TANG. SUD BRESCIA - RAMO 3**

DATA: **31 maggio 2016**

gestione e manutenzione

**ARGENTEA GESTIONI S.C.P.A.**

sede Legale: **ARGENTEA**  
 via Somalia 7/A  
 25100 BRESCIA (BS)  
 25100 BRESCIA (BS)

sede Operativa del C.I.P.E. 3/10/2010/340  
 S.P.103 s.n.c. S.M. (BG)  
 24098 Fano Divino con S.M. (BG)

TAVOLA: **101\_01\_03B**

ELABORAZIONE PROGETTUALE		ESECUZIONE	
PROGETTO	VERIFICA	PROGETTO	VERIFICA
ARGENTEA	ARGENTEA	ARGENTEA	ARGENTEA
ARGENTEA	ARGENTEA	ARGENTEA	ARGENTEA
ARGENTEA	ARGENTEA	ARGENTEA	ARGENTEA

IL RESPONSABILE DEL SETTORE MANUTENZIONI (S.M. ANTONIO ZABANUCCI)

IL TECNICO PROGETTISTA (S.M. ANTONIO ZABANUCCI)

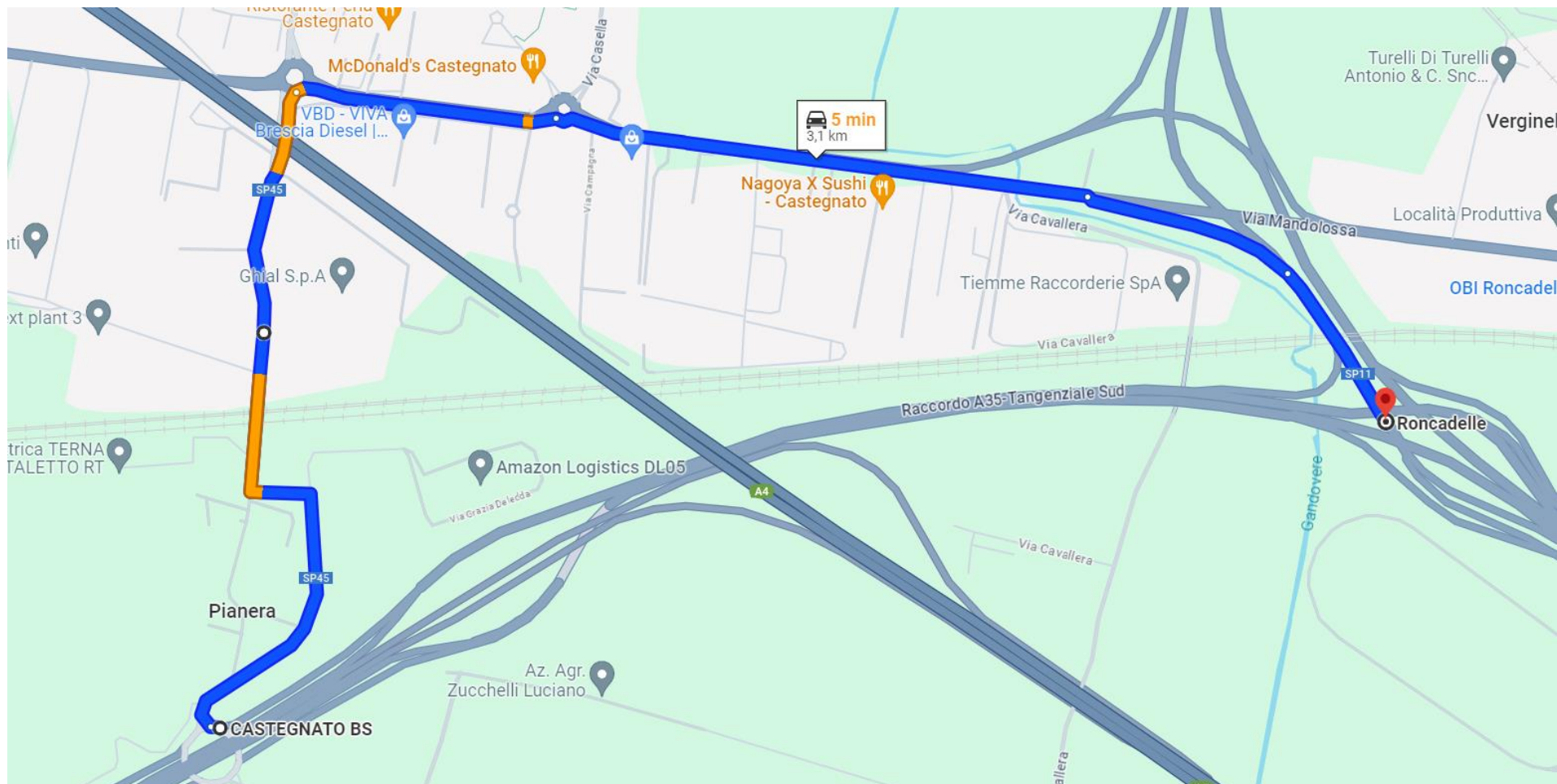




# CHIUSURA DELLO SVINCOLO DI ENTRATA DI TRAVAGLITO EST CAREGGIATA SUD

## PERCORSO ALTERNATIVO INGRESSO IN TANGENZIALE SUD BRESCIA

Dalla rotatoria degli svincoli di Travagliato Est / Brebemi seguire le indicazioni per Castegnato – alla prima rotatoria prendere la prima uscita e seguire le indicazioni Brescia - entrare in Tangenziale Sud Brescia S.P.11 seguendo le indicazioni Brescia / Roncadelle.



## CHIUSURA DEL RAMO 4 DI INTERCONNESSIONE TANGENZIALE SUD BRESCIA

### PERCORSO ALTERNATIVO INGRESSO IN A35 DIREZIONE BRESCIA DA ROTATORIA S.P.11

Dalla rotatoria della S.P.11 seguire le indicazioni per Pisogne Gussago – uscire allo svincolo per Castegnato Ospitaletto – alla seconda rotatoria seguire indicazioni per Travagliato – alla rotatoria degli svincoli di Travagliato Est/Brebemi entrare in A35 in direzione Brescia.

