

**SOCIETÀ DI PROGETTO BREBEMI S.p.A.**

**ORDINANZA N. 46/2025**

AUTOSTRADA A35 BRESCIA-MILANO

STRADA EXTRAURBANA PRINCIPALE “VARIANTE DI LISCATE”

PROVVEDIMENTI RESTRITTIVI DEL TRAFFICO PER INTERVENTI

DI SFALCIO

\*\*\*

Il sottoscritto Ing. Giuseppe Mastroviti, in qualità di Direttore di Esercizio della Società di Progetto Brebemi S.p.A., Concessionaria per la progettazione, costruzione e gestione del Collegamento autostradale Brescia-Milano (A35), giusta Convenzione Unica di concessione sottoscritta con la Concedente Concessioni Autostradali Lombarde S.p.A. in data 1° agosto 2007

PREMESSO CHE

- a. Con nota prot. ARG-U-2606-047-RM-MBE del 5 giugno 2026 la società Argentea Gestioni S.c.p.A., affidataria per la gestione e manutenzione dell'autostrada A35, ha richiesto l'istituzione dei provvedimenti restrittivi sul traffico necessari per procedere allo sfalcio e diserbo delle opere a verde e di pulizia del residuo vegetale lungo l'autostrada A35 Brescia Milano e la strada extraurbana principale “Variante di Liscate”;
- b. con la sopracitata nota sono stati trasmessi gli schemi segnaletici da attuarsi per il segnalamento temporaneo, che sono allegati alla presente ordinanza;

VISTO

- Il vigente Codice della Strada (D.Lgs. 285/1992);
- il Regolamento di Esecuzione e attuazione del Nuovo Codice della Strada (D.P.R del 16 dicembre 1992, n. 495 e ss.mm.ii.);
- il D.M. 10 luglio 2002 del Ministero delle Infrastrutture e dei Trasporti (recante “Disciplinare tecnico relativo agli schemi segnaletici, differenziati per categoria di strada, da adottare per il segnalamento temporaneo”);
- la preventiva comunicazione ex art. 6, comma 6, del D.Lgs. 30 aprile 1992, n. 285, inviata alla concedente CAL S.p.A. con nota prot. SDP-U-2606-022-DE-SGR dell’8 giugno 2026;

ORDINA

1. che si dia esecuzione ai seguenti provvedimenti restrittivi del traffico, nel rispetto delle prescrizioni e degli schemi segnaletici di cui al Decreto del 10 luglio 2002 sopra richiamato, con oneri di posa, guardiania e rimozione della segnaletica a cura e responsabilità della Società Lazzaroni e Quaresmini S.r.l.:
  - a. Autostrada A35 Brescia Milano e Variante di Liscate, dal 12 giugno 2026 al 16 giugno 2026, esclusa domenica 14 giugno 2026: parzializzazione delle correnti di traffico mediante chiusura della corsia di sinistra, in corrispondenza dei tratti stradali interessati dagli interventi di sfalcio, operata a mezzo di segnaletica mobile a protezione dei veicoli speciali per lavori;
  - b. Autostrada A35 Brescia Milano e Variante di Liscate, dal 15 giugno 2026 al 31 luglio 2026, escluse le domeniche: parzializzazione delle correnti di traffico mediante chiusura della corsia di emergenza, in cor-

rispondenza dei tratti stradali interessati dagli interventi di sfalcio, operata a mezzo di segnaletica mobile a protezione dei veicoli speciali per lavori;

2. che i provvedimenti in parola, ad esclusione di quelle di cui al successivo punto 3, avvengano secondo i seguenti orari:

a. chiusura della corsia di sinistra, in entrambe le direzioni: dalle ore 8:00 alle ore 18:00;

b. chiusura della corsia di destra;

i. carreggiata nord direzione Milano: dalle ore 8:00 alle ore 19:00;

ii. carreggiata sud direzione Brescia: dalle ore 7:00 alle 18:00;

3. che i provvedimenti da attuarsi nella tratta compresa tra la progressiva 0+000 e la Galleria Lovernato, in carreggiata nord direzione Milano e carreggiata sud direzione Brescia, siano svolti dalle ore 9:00 alle ore 17:00.

\*\*\*

L'inizio e la fine degli interventi, le soste o fermate tecniche del personale presso le aree interessate dai lavori, dovranno essere preventivamente comunicate e autorizzate dalla Centrale Operativa al numero 0363.9307302, ovvero concordate con il Servizio Traffico e Sicurezza, che verificherà la sussistenza di tutte le condizioni atte a garantire la sicurezza, disponendo l'immediata sospensione delle lavorazioni anche qualora sopravvenissero condizioni sfavorevoli successivamente all'inizio delle attività.

L'ordinanza manterrà efficacia e validità anche in caso di eventuale rinvio delle attività lavorative, dovuto a condizioni meteorologiche avverse ovvero a cause di forza maggiore, con conseguente traslazione temporale e aggiorna-

mento delle date e degli orari sopra indicati, che saranno comunicati a tutti i  
soggetti interessati.

\*\*\*

La presente ordinanza, unitamente agli allegati, è pubblicata sul sito internet  
[www.brebemi.it](http://www.brebemi.it) e consultabile nella sezione “Ordinanze”.

Brescia, 9 giugno 2026

Società di Progetto Brebemi S.p.A.

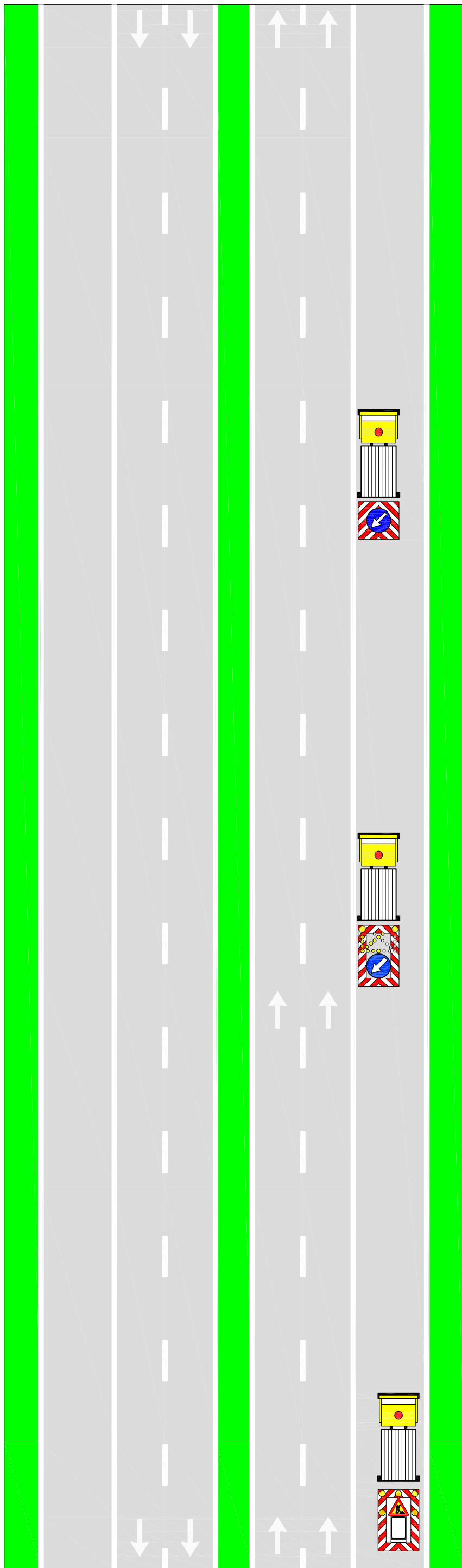
Il Direttore di Esercizio

Ing. Giuseppe Mastroviti

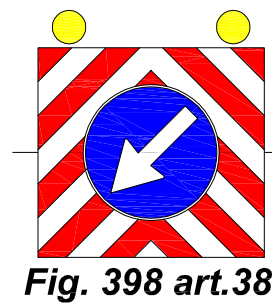


# Tavola 17.00

Segnaletica **MOBILE** a protezione di veicoli speciali per lavori e verifiche di rapida esecuzione in corsia d'emergenza su autostrada a 2 corsie e strada extraurbana principale



**Dispositivi luminosi intermittenti ad alta visibilità**



**Passaggio obbligatorio per veicoli operativi montato posteriormente a tutti i veicoli operativi, mezzi d'opera e macchinari**

100 m

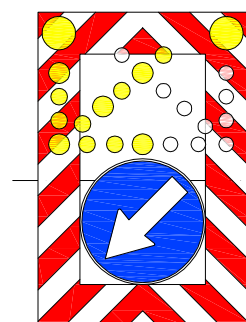


Fig. II 401 art.39

500 m

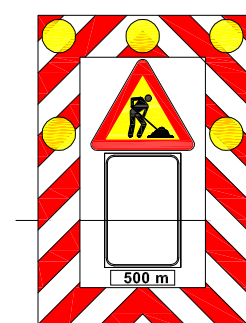
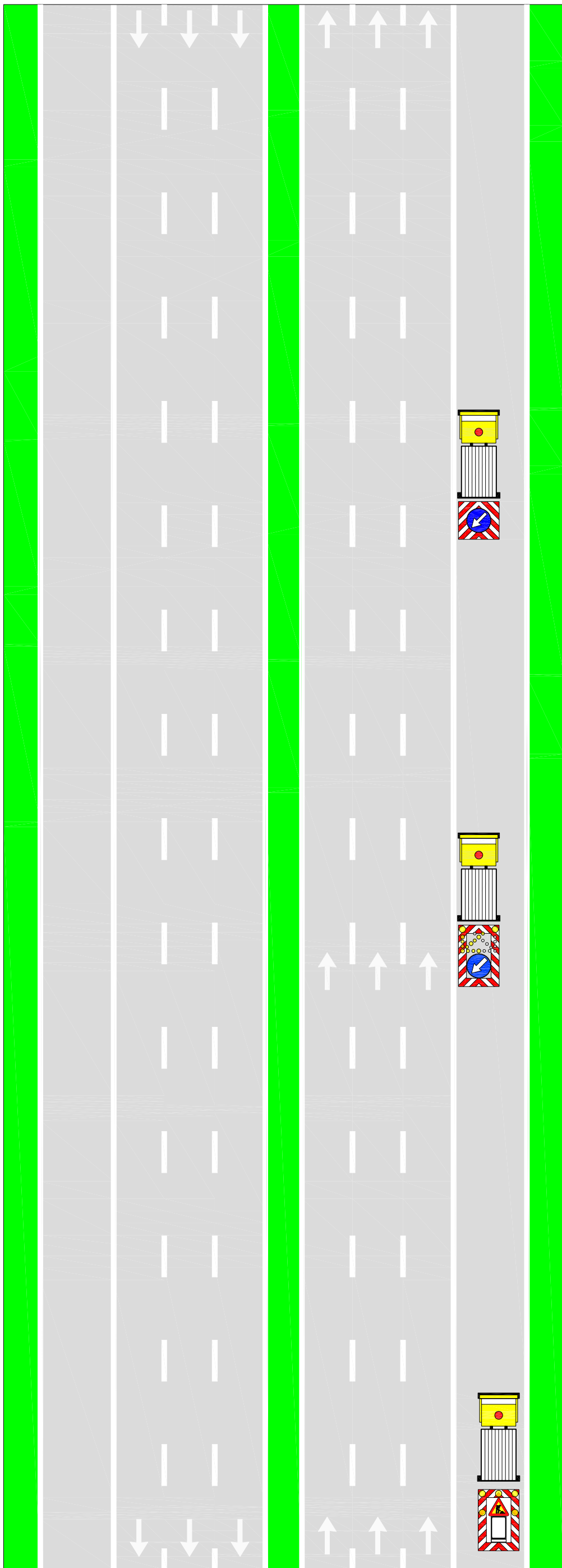


Fig. II 400 art.39

# Tavola 17.01

Segnaletica **MOBILE** a protezione di veicoli speciali per lavori e verifiche di rapida esecuzione in corsia d'emergenza su autostrada a 3 corsie



Dispositivi luminosi intermittenti ad alta visibilità

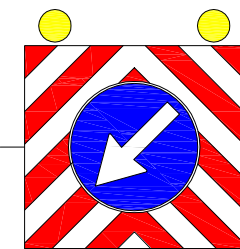
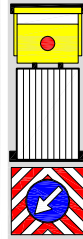


Fig. 398 art.38

Passaggio obbligatorio per veicoli operativi montato posteriormente a tutti i veicoli operativi, mezzi d'opera e macchinari

100 m

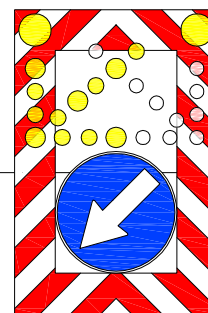


Fig. II 401 art.39

500 m

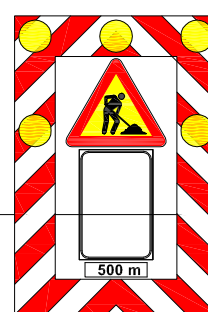


Fig. II 400 art.39

Segnale mobile di preavviso lavori, con segnalazione intermittente ad alta visibilità



# Tavola 20.00

Segnaletica **MOBILE** a protezione di veicoli speciali impiegati per lavori e verifiche di rapida esecuzione in corsia **SORPASSO** su autostrada a 2 corsie e strada extraurbana principale

## Dispositivi luminosi intermittenti ad alta visibilità

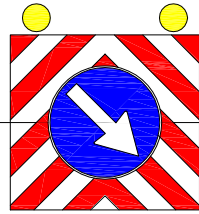
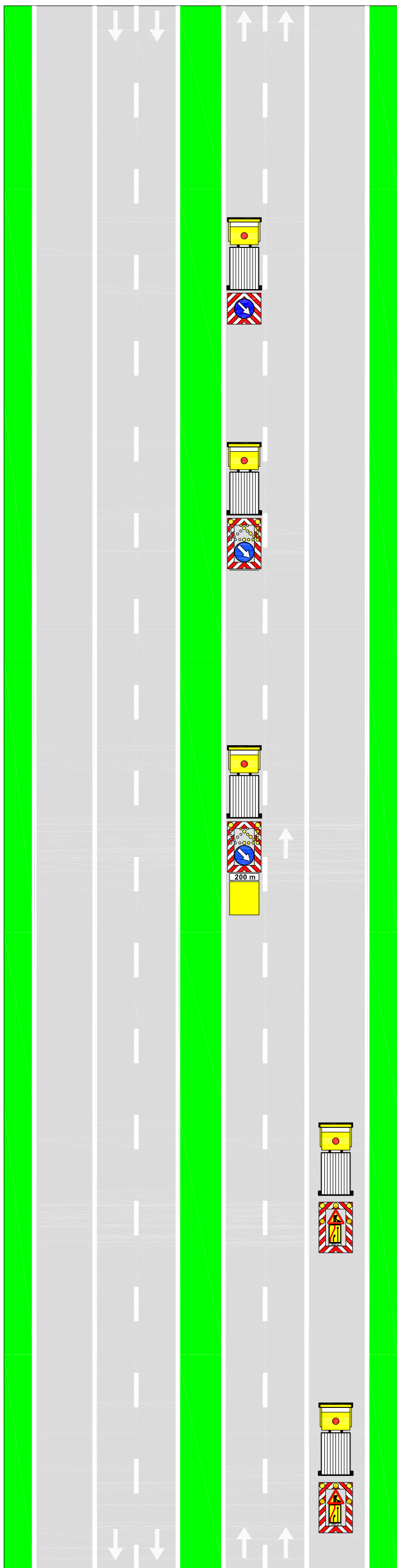


Fig. 398

Passaggio obbligatorio per veicoli operativi montato posteriormente a tutti i veicoli operativi, mezzi d'opera e macchinari

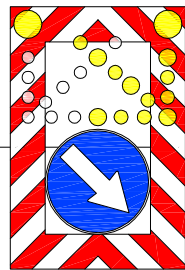
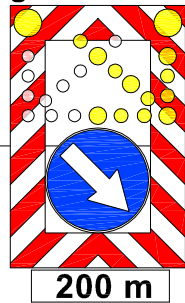


Fig. II 401 art.39

Fig. II 401 art.39



200 m

Segnale mobile di protezione, con segnalazione intermittente ad alta visibilità e munito di dissipatore d'urto agganciato su veicolo di massa > 9000 Kg o di portata > 8000 Kg

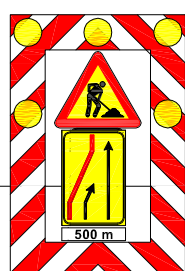


Fig. II 400 art.39

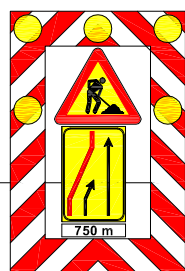


Fig. II 400 art.39

# Tavola 20.01

Segnaletica **MOBILE** a protezione di veicoli speciali impiegati per lavori e verifiche di rapida esecuzione in corsia di SORPASSO su autostrada a 3 corsie

## Dispositivi luminosi intermittenti ad alta visibilità

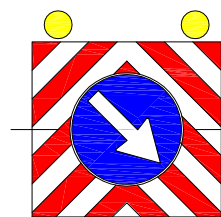


Fig. 398 art.38

Passaggio obbligatorio per veicoli operativi montato posteriormente a tutti i veicoli operativi, mezzi d'opera e macchinari

100 m

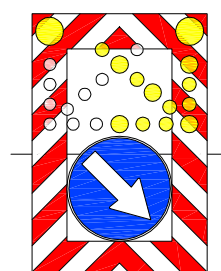
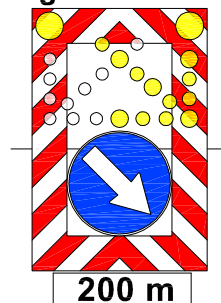


Fig. II 401 art.39

200 m

Fig. II 401 art.39



Segnale mobile di protezione, con segnalazione intermittente ad alta visibilità e munito di dissipatore d'urto agganciato su veicolo di massa > 9000 Kg o di portata > 8000 Kg

500 m

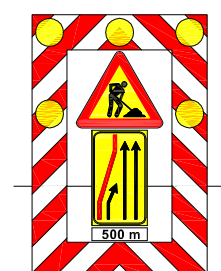


Fig. II 400 art.39

250 m

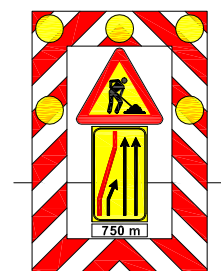


Fig. II 400 art.39

