

**SOCIETÀ DI PROGETTO BREBEMI S.p.A.**

**ORDINANZA N. 51/2026**

\*\*\*

**AUTOSTRADA A35 BRESCIA MILANO**

**PROVVEDIMENTI RESTRITTIVI DEL TRAFFICO PER LAVORI DI  
RIQUALIFICAZIONE A 380 KV ELETTRDOTTO CASSANO – RIC.**

**OVEST BRESCIA**

\*\*\*

Il sottoscritto Ing. Giuseppe Mastroviti, in qualità di Direttore di Esercizio della Società di Progetto Brebemi S.p.A., Concessionaria del Collegamento autostradale Brescia-Milano (A35), giusta Convenzione Unica di concessione sottoscritta con la Concedente Concessioni Autostradali Lombarde S.p.A. in data 1° agosto 2007 (in seguito “Brebemi” o “Concessionaria”);

**PREMESSO CHE**

- Terna Rete Italia S.p.A., con nota prot. GRUPPO TERNA/P20260031007 del 5 marzo 2026, ha richiesto, nell’ambito dei lavori di riqualificazione a 380 kV dell’elettrodotto aereo a 220 kV “Cassano – ric. Ovest Brescia”, autorizzati con Decreto Interministeriale N. 239/EL-326/322/2020 del 24 novembre 2020, l’autorizzazione a svolgere gli interventi di stesa dei conduttori tra i sostegni 4 e 5, in attraversamento alla sede autostradale alla progressiva 49+250 nel territorio del Comuni di Cassano d’Adda (MI);
- con nota prot. ARG-U-2606-119-RM-LFU del 17 giugno 2026 Argen-tea Gestioni S.c.p.A., affidataria per la gestione e manutenzione

dell'autostrada A35, ha trasmesso il nullaosta di propria competenza allo svolgimento delle attività, comunicando le prescrizioni operative che dovranno essere messe in atto per l'esecuzione delle stesse;

- le modalità di realizzazione degli interventi e i provvedimenti restrittivi da adottarsi secondo gli schemi segnaletici allegati alla presente ordinanza sono stati concordati con la Concessionaria e la società Argentea Gestioni;

#### VISTO

-il Codice della Strada (D.Lgs. 285/1992);

-il Regolamento di Esecuzione e attuazione del Nuovo Codice della Strada (D.P.R del 16 dicembre 1992, n. 495 e s.m.i.);

-il D.M. 10 luglio 2002 del Ministero delle Infrastrutture e dei Trasporti (recante "Disciplinare tecnico relativo agli schemi segnaletici, differenziati per categoria di strada, da adottare per il segnalamento temporaneo");

-la preventiva comunicazione ex art. 6, comma 6, del D.Lgs. 30 aprile 1992, n. 285, inviata alla concedente CAL S.p.A. con nota prot. SDP-U-2606-082-DE-SGR del 17 giugno 2026;

#### ORDINA

1) che si dia esecuzione ai seguenti necessari provvedimenti restrittivi del traffico, nel rispetto delle prescrizioni e degli schemi segnaletici di cui al D.M. 10 luglio 2002 sopra richiamato, con oneri di posa, guardiania e rimozione della segnaletica a cura e responsabilità delle società SEGNALCOOP Soc. Coop.:

a) autostrada A35, dalle ore 22:00 alle successive ore 5:00 dei giorni 22,

23, 24, 29, 30 giugno 2026, 1, 6, 7 e 8 luglio 2026: chiusura della tratta A35, carreggiate nord direzione Milano e sud direzione Brescia, nel tratto compreso tra il casello Treviglio e l'Interconnessione A58, operata mediante i seguenti provvedimenti restrittivi:

i) carreggiata nord direzione Milano:

(1) istituzione di uscita obbligatoria allo svincolo del casello Treviglio;

(2) chiusura del ramo di ingresso in autostrada dal casello Treviglio;

(3) chiusura dei rami di immissione in A58, carreggiate direzione A4 e A1 (rami 1 e 2 svincolo Interconnessione A35/A58);

ii) carreggiata sud direzione Brescia:

(1) chiusura del ramo di immissione in A35 per il traffico proveniente da A58, carreggiata direzione A1 (ramo 3 svincolo Interconnessione A35/A58);

(2) chiusura del ramo di immissione in A35 per il traffico proveniente da A58, carreggiata direzione A4 (ramo 4 svincolo Interconnessione A35/A58);

(3) chiusura del ramo di uscita verso il casello Treviglio;

2) che il traffico, per effetto delle chiusure di cui al precedente punto, sia deviato lungo gli itinerari alternativi già previsti relativamente alla gestione delle emergenze derivanti da precipitazioni atmosferiche di carattere nevoso e gelate per la stagione invernale 2025/26, rappresentati nell'allegato alla presente ordinanza.

FA OBBLIGO

A chiunque spetti, di osservare la presente ordinanza.

\*\*\*

L'inizio e la fine degli interventi, le soste o fermate tecniche del personale presso le aree interessate dai lavori, dovranno essere preventivamente comunicate e autorizzate dalla Centrale Operativa al numero 0363.9307302, ovvero concordate con il Servizio Traffico e Sicurezza, che verificherà la sussistenza di tutte le condizioni atte a garantire la sicurezza, disponendo l'immediata sospensione delle lavorazioni anche qualora sopravvenissero condizioni sfavorevoli successivamente all'inizio delle attività.

L'ordinanza manterrà efficacia e validità anche in caso di eventuale rinvio delle attività lavorative, dovuto a condizioni meteorologiche avverse ovvero a cause di forza maggiore, con conseguente traslazione temporale e aggiornamento delle date e degli orari sopra indicati, che verrà comunicata a tutti i soggetti interessati.

\*\*\*

La presente ordinanza, unitamente al relativo allegato, è pubblicata sul sito internet [www.brebemi.it](http://www.brebemi.it) e consultabile nella sezione "Ordinanze".

Brescia, 17 giugno 2026

Società di Progetto Brebemi S.p.A.




Il Direttore di Esercizio

Ing. Giuseppe Mastroviti



# Tavola 06.00

## Chiusura corsie di SORPASSO VELOCE e SORPASSO su autostrada a 3 corsie

per lavori di durata	≤ 2 gg. conti	
	> 2 gg. flessibili	
Solo per lavori di durata > 7 gg.		Segnaletica orizzontale temporanea 

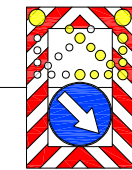


Fig. II 401 art. 39

TUTTI i segnali dotati di bandierina arancione o, se di notte od in condizioni di scarsa visibilità, di luci ad alta visibilità

In configurazione NOTTURNA o con scarsa visibilità installare la cascata luminosa sulle 4 frecce di testata

In caso di configurazione notturna od in condizioni di scarsa visibilità prevedere lampade a luce fissa a passo p=24 m

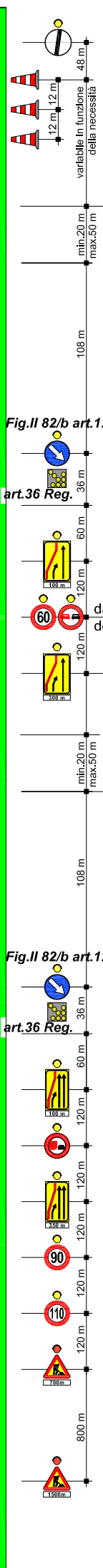
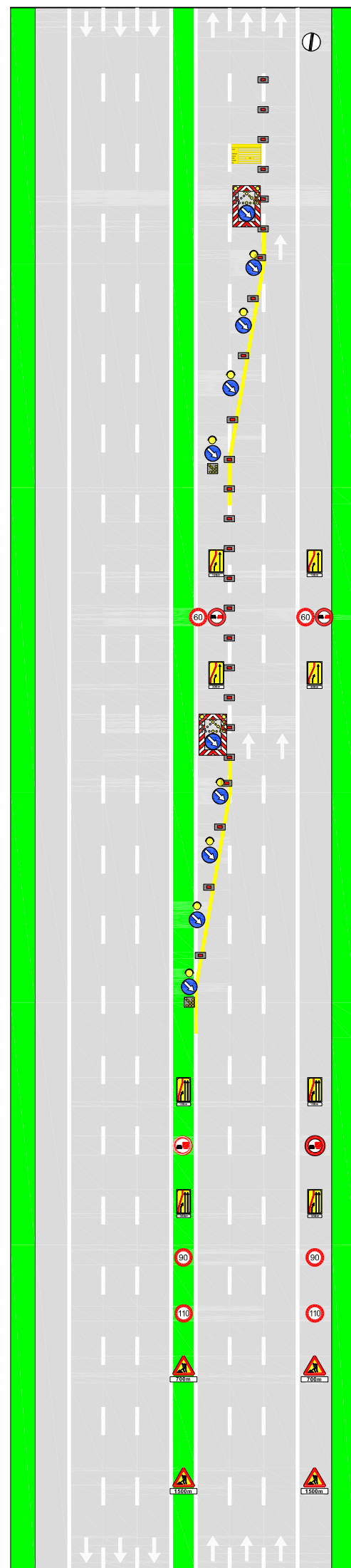


Fig. II 82/b art. 122

art. 36 Reg.

da ripetere in SX ogni 1000m dopo l'ultima freccia della testata

Fig. II 401 art. 39

Fig. II 82/b art. 122

art. 36 Reg.

Per lavori di durata >7 gg prevedere dopo la "testata" la tabella lavori

Lavori	_____	
Ordinanza	_____	
Impresa	_____	
Inizio	_____	Fine _____
Recapito	_____	
Tel.	_____	

(Fig. II 382 art. 30 D.P.R. 495/92)



Fig. II 392 art. 32 da posizionarsi ogni 1000m dopo l'ultima freccia della testata finale

I veicoli operativi, i macchinari ed i mezzi d'opera esposti al traffico, fermi od in movimento, devono portare posteriormente il segnale di Passaggio obbligatorio per veicoli operativi (Fig. II 398) con freccia orientata verso il lato dove il veicolo può esser superato

# Tavola 07.01

**Chiusura SVINCOLO d'USCITA a corsia unica su autostrada a 3 corsie o su strada extraurbana principale**

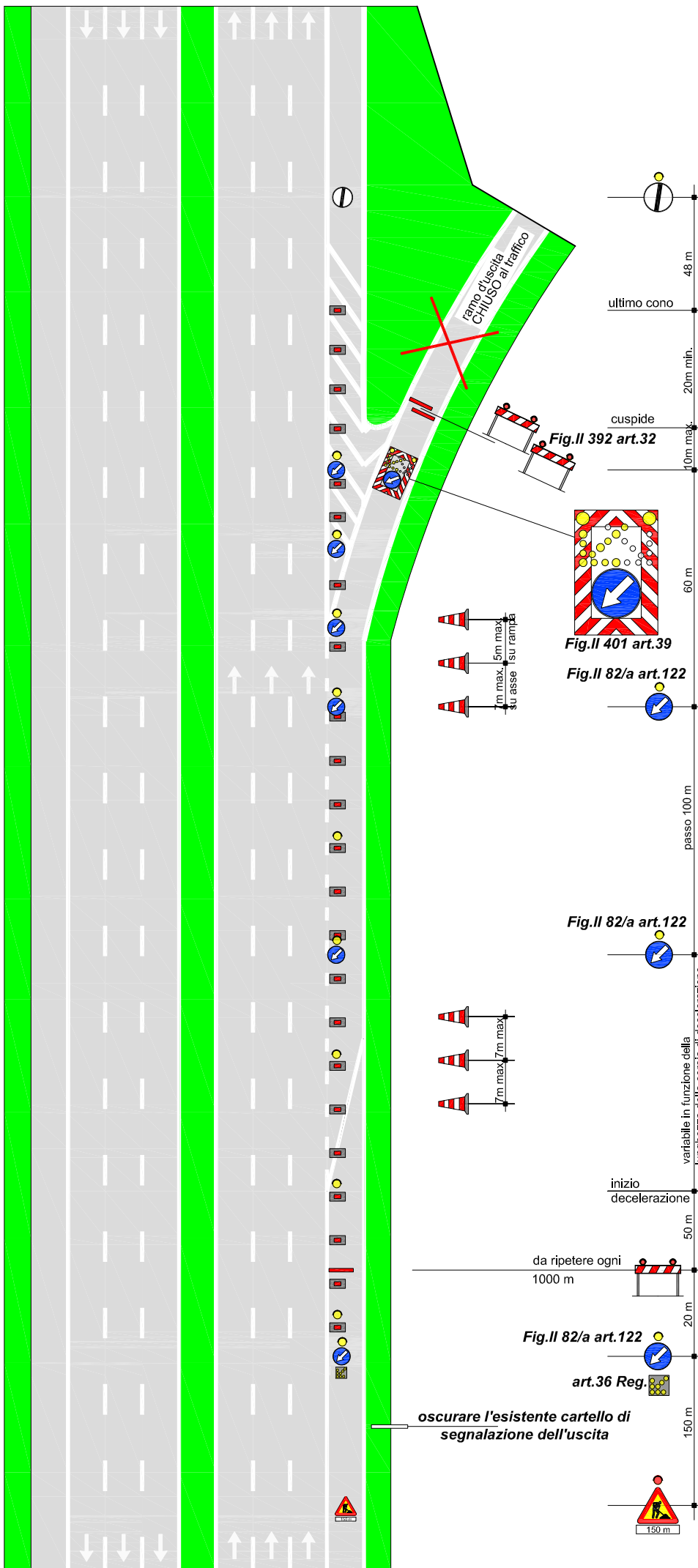
per lavori di durata	≤ 2 gg. coni	
	> 2 gg. delineatori flessibili	
Solo per lavori di durata > 7 gg.		Segnaletica orizzontale temporanea

TUTTI i segnali dotati di bandierina arancione o, se di notte od in condizioni di scarsa visibilità, di luci ad alta visibilità

In configurazione NOTTURNA o con scarsa visibilità installare la cascata luminosa sulle 4 frecce di testata

In caso di configurazione notturna od in condizioni di scarsa visibilità prevedere lampade a luce fissa a passo p=24 m (12m in corrispondenza degli svincoli)

La collocazione del freccione in corrispondenza di svincoli è indicativa e da adattare alla reale visibilità e alle condizioni planimetriche del sito. Il freccione luminoso può esser sostituito da mezzo di servizio con luci lampeggianti accese e personale a guardia



I veicoli operativi, i macchinari ed i mezzi d'opera esposti al traffico, fermi od in movimento, devono portare posteriormente il segnale di Passaggio obbligatorio per veicoli operativi (Fig. II 398) con freccia orientata verso il lato dove il veicolo può esser superato

# Tavola 07.03

## Chiusura SVINCOLO d'USCITA a 2 corsie su autostrada a 3 corsie

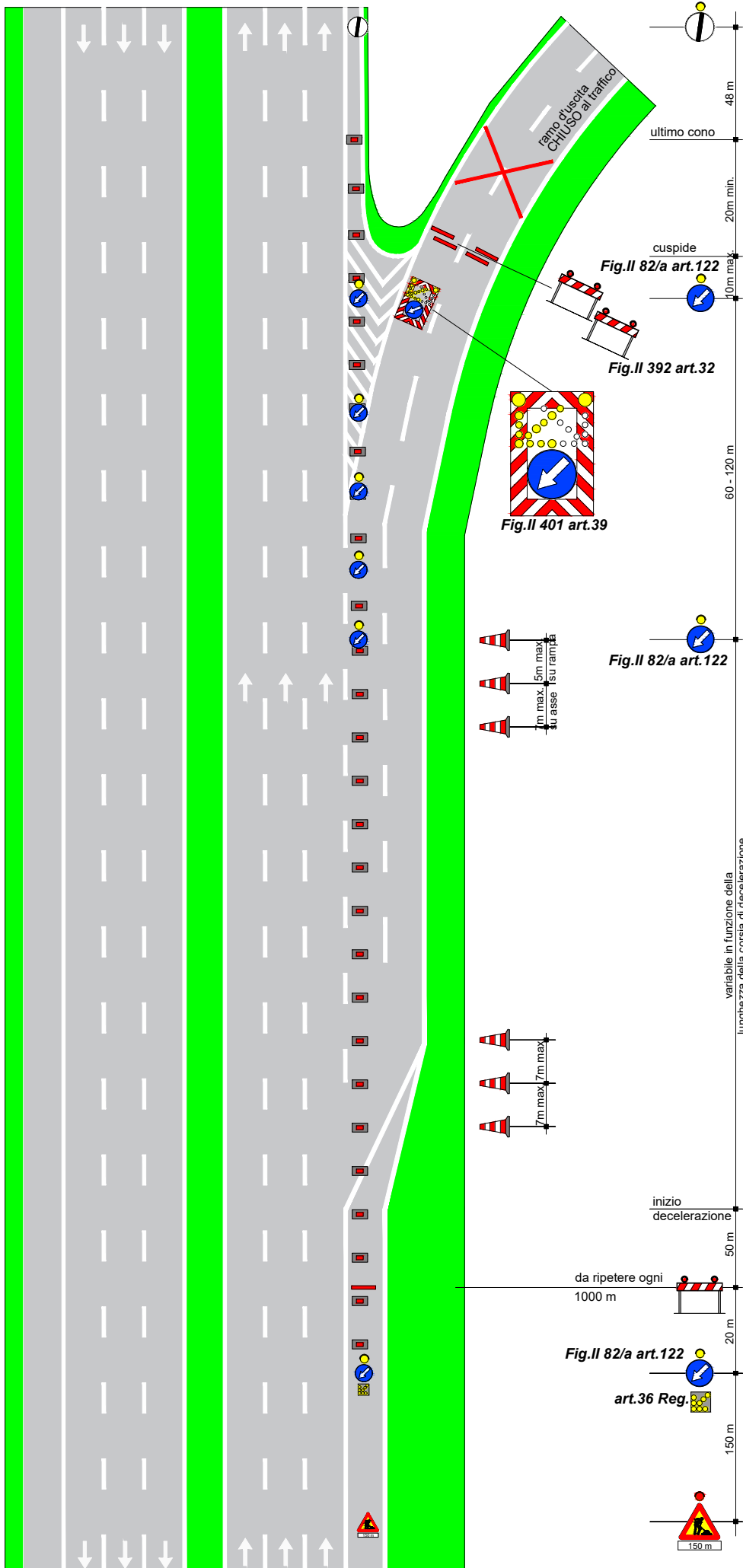
	per lavori di durata	$\leq 2$ gg. coni	
		$> 2$ gg.	delineatori flessibili
Solo per lavori di durata $> 7$ gg.		Segnaletica orizzontale temporanea	

La collocazione del freccione in corrispondenza di svincoli è indicativa e da adattare alla reale visibilità e alle condizioni planimetriche del sito.

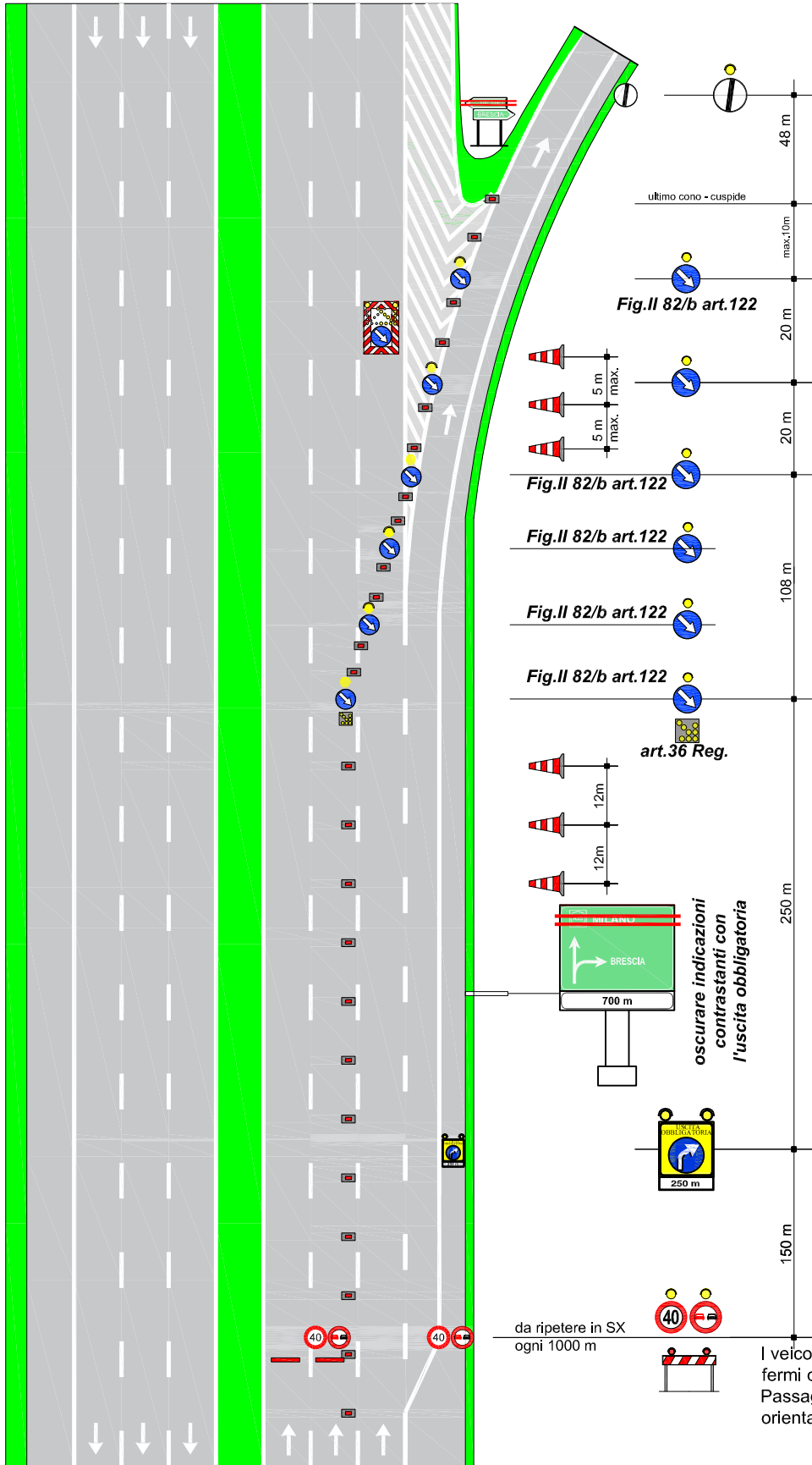
**TUTTI** i segnali dotati di bandierina arancione o, se di notte od in condizioni di scarsa visibilità, di luci ad alta visibilità

In configurazione NOTTURNA o con scarsa visibilità installare la cascata luminosa sulle 4 frecce di testata

In caso di scarsa visibilità e di cantieri superiori alle 48 ore prevedere lampade a luce fissa



OSCURARE TUTTA LA SEGNALETICA VERTICALE  
CONTRASTANTE CON LE INDICAZIONI D'USCITA OBBLIATORIA



**Tavola 24.02**

**USCITA OBBLIGATORIA da  
autostrada a 3 corsie**

	per lavori di durata $\leq 2$ gg. coni	
	per lavori di durata $> 2$ gg. delineatori flessibili	
Solo per lavori di durata $> 7$ gg.		Segnaletica orizzontale temporanea

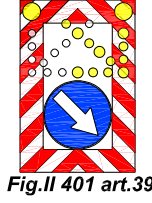


Fig. II 401 art. 39

TUTTI i segnali dotati di bandierina arancione o, se di notte od in condizioni di scarsa visibilità, di luci ad alta visibilità  
In configurazione NOTTURNA o con scarsa visibilità installare la cascata luminosa sulle 4 frecce di testata

In caso di configurazione notturna od in condizioni di scarsa visibilità prevedere lampade a luce fissa a passo  $p=24$  m

a monte segnaletica per CHIUSURA  
SORPASSO e MARCIA come da Tav. 06.00

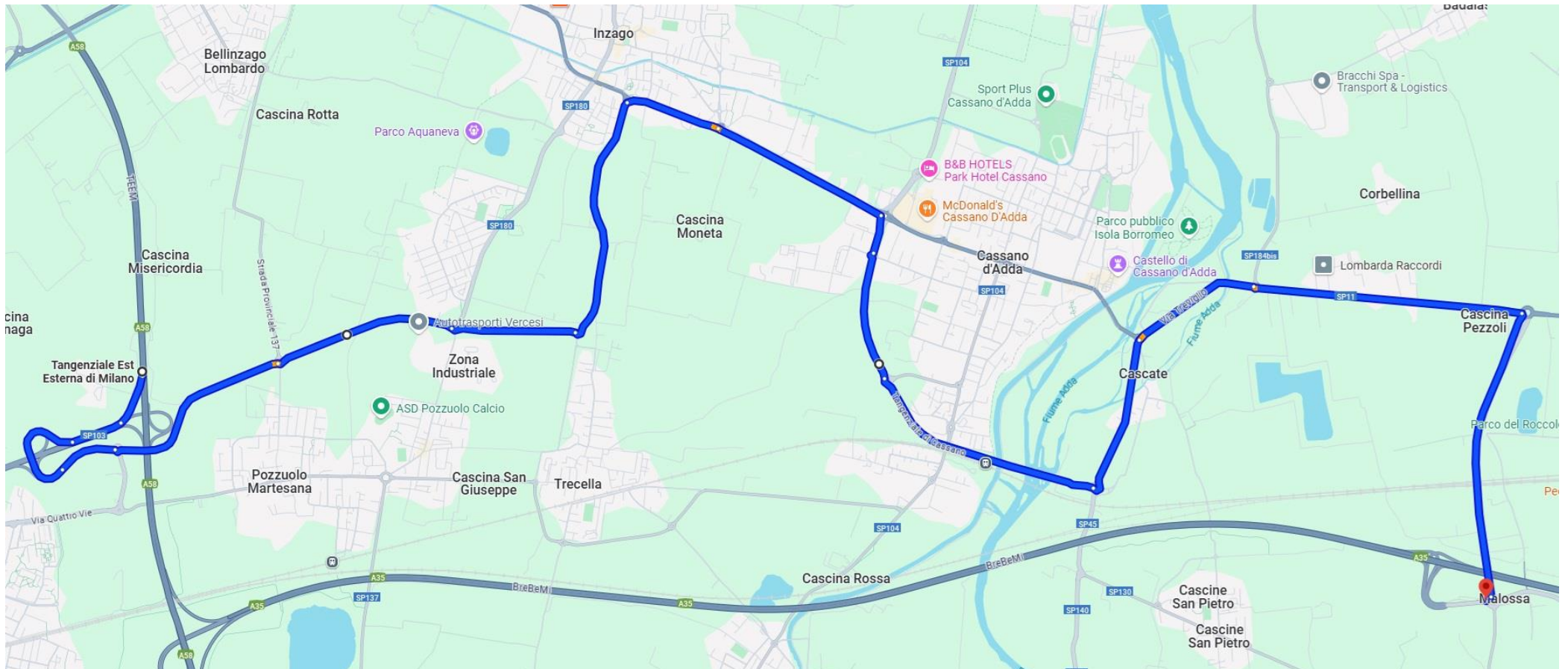
I veicoli operativi, i macchinari ed i mezzi d'opera esposti al traffico, fermi od in movimento, devono portare posteriormente il segnale di Passaggio obbligatorio per veicoli operativi (Fig. II 398) con freccia orientata verso il lato dove il veicolo può esser superato



# CHIUSURA DELLO SVINCOLO DI ENTRATA IN A35 BREBEMI DALLA A58 DIREZIONE A1 – BOLOGNA

## ITINERARIO ALTERNATIVO

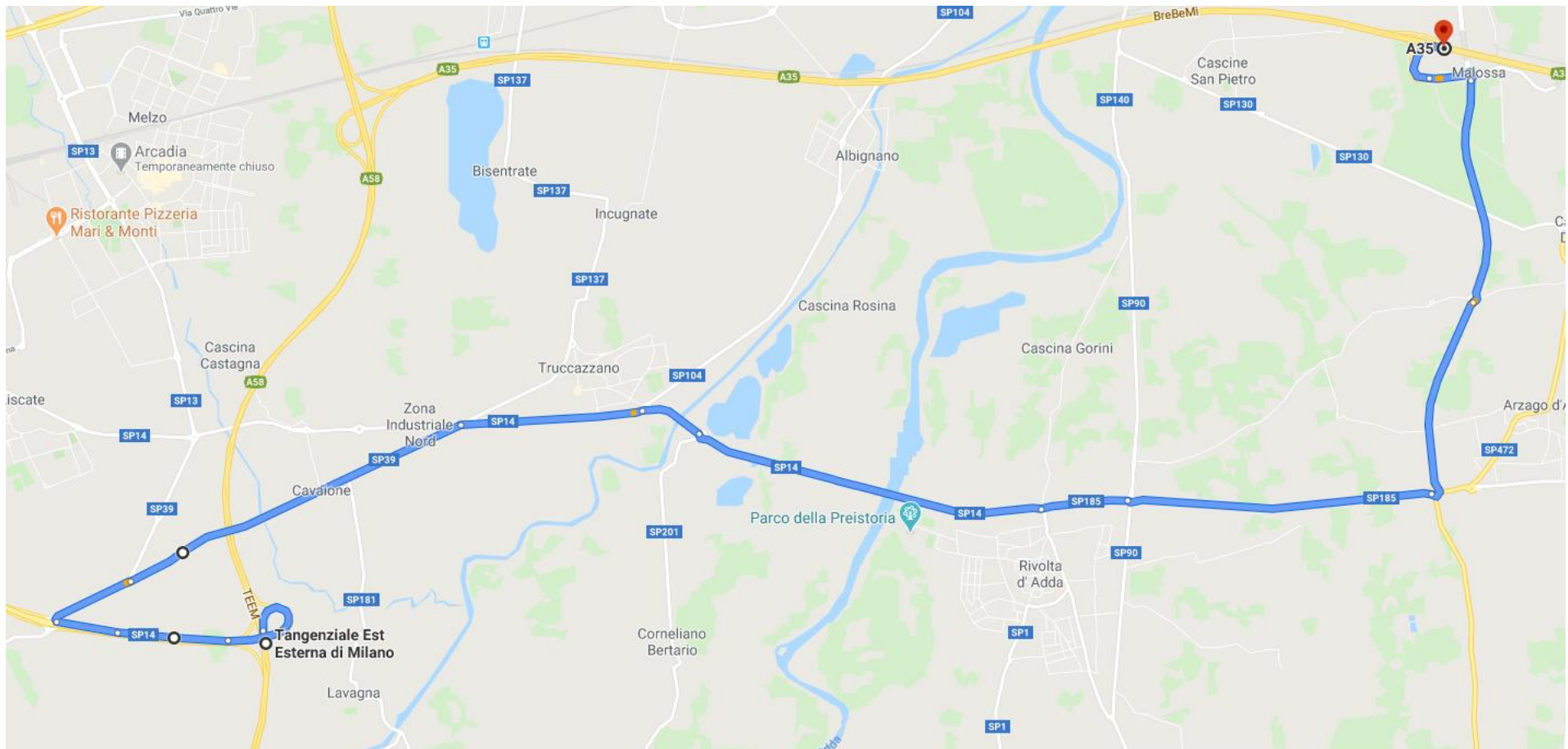
Uscire dalla A58 in direzione A1 al casello di Pozzuolo - Usciti dalla A58 prendere la prima uscita e seguire le indicazioni Cassano d'Adda percorrendo la S.P.103 – Entrati in via Padana Superiore seguire le indicazioni Treviglio percorrendo in successione: Tangenziale di Cassano, S.P.45 (via Rivolta) e S.P.11 (via Treviglio) – Giunti alla rotatoria di interconnessione con la ex S.P. 472 Var. seguire le indicazioni A35 – Entrare in A35 Brebemi in direzione Brescia presso il casello di Treviglio.



# CHIUSURA DELLO SVINCOLO DI ENTRATA IN A35 BREBEMI DALLA A58 DIREZIONE A4 - TORINO

## ITINERARIO ALTERNATIVO

**Uscire dalla A58 a Liscate - Uscire dalla Variante A35 a Melzo - Tenere le indicazioni per Truccazzano – Tenere successivamente per Rivolta d’Adda-Cassano d’Adda-Treviglio - Ingresso in A35 svincolo Treviglio.**



**CHIUSURA AUTOSTRADA TRA TREVIGLIO E LISCATE (DIR. MILANO)****ITINERARIO ALTERNATIVO**

Uscita obbligatoria al casello di Treviglio – In rotatoria a DX direzione Lodi - Seguire la seconda indicazione per Milano alla seconda rotatoria - Seguire per Milano e poi Settala - Ingresso in A35VAR svincoli di Melzo.

